

# 秋田駒ヶ岳

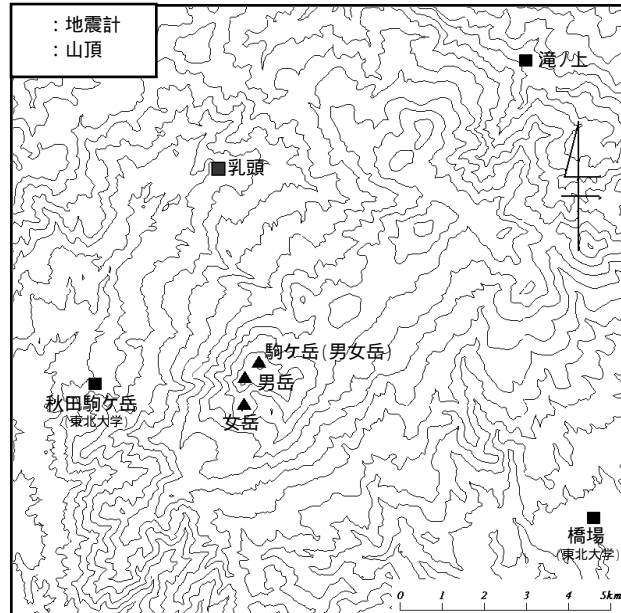
## 概況

火山活動に変化はなく、穏やかに経過しました。

## 地震活動の状況

地震回数の月合計回数は 3 回（10 月 2 回）と、引き続き低調な状態が続いています。

モホ面付近（深さ 30km 前後）が震源とみられる低周波地震は観測されませんでした（10 月 1 回）。  
火山性微動は観測されませんでした。



秋田駒ヶ岳観測点配置図

