

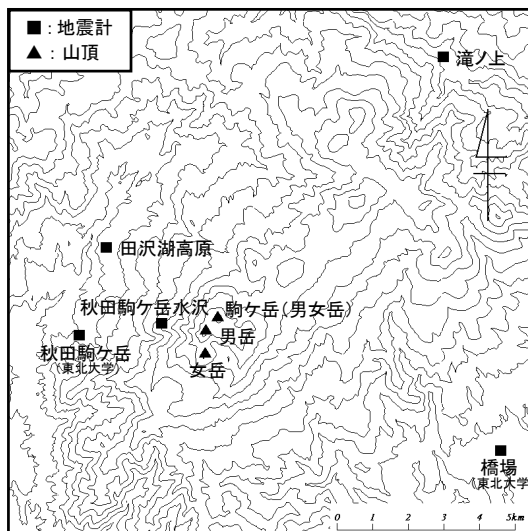
秋田駒ヶ岳

○概況

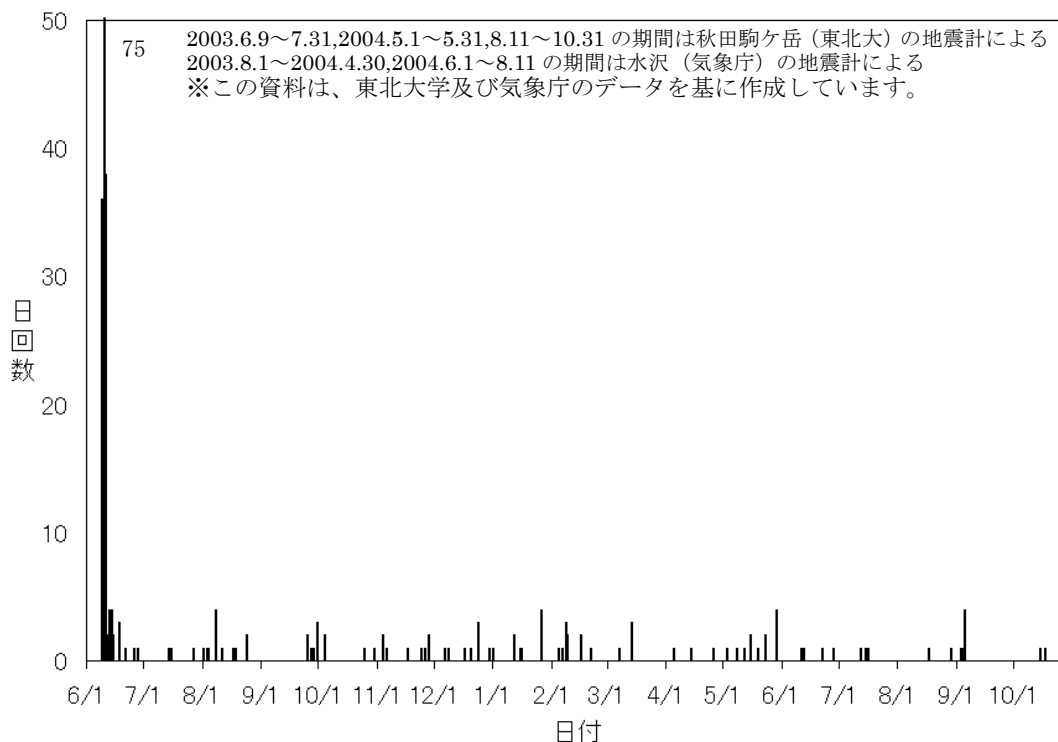
火山活動に変化はなく、穏やかに経過しました。

地震活動の状況

地震回数の月合計回数は2回（9月6回）と、引き続き低調な状態が続いています。
 モホ面付近（深さ30km前後）が震源とみられる低周波地震は1回観測されました（9月なし）。
 火山性微動は観測されませんでした。



秋田駒ヶ岳観測点配置図



秋田駒ヶ岳日別地震回数(2003. 6. 9~2004. 10. 31)