

安達太良山

○概況

火山活動は穏やかに経過しました。

沼ノ平火口付近の噴気は観測されず、低調な状態が続いています。

地震活動の状況

火山性地震は6回観測されましたが、地震活動は引き続き低調な状態が続いています。(4月6回)。

火山性微動は観測されませんでした。

噴気活動の状況

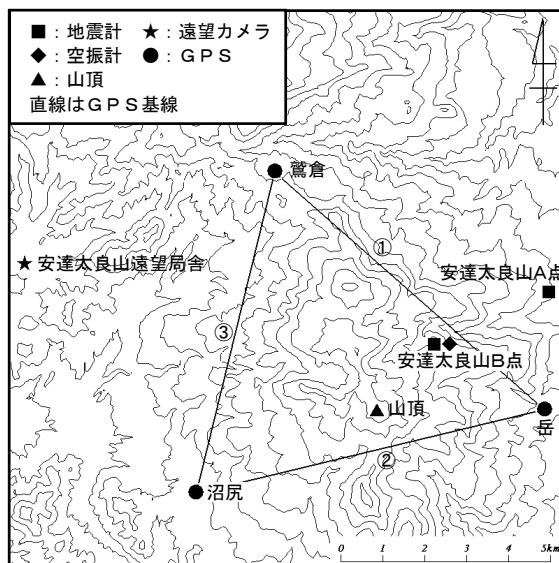
遠望観測(監視カメラ)では、沼ノ平火口付近の噴気は観測されず、昨年春以降、低調な状態が続いています。

地殻変動活動の状況

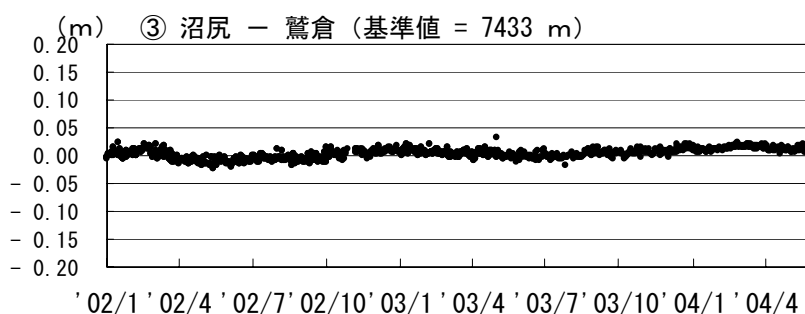
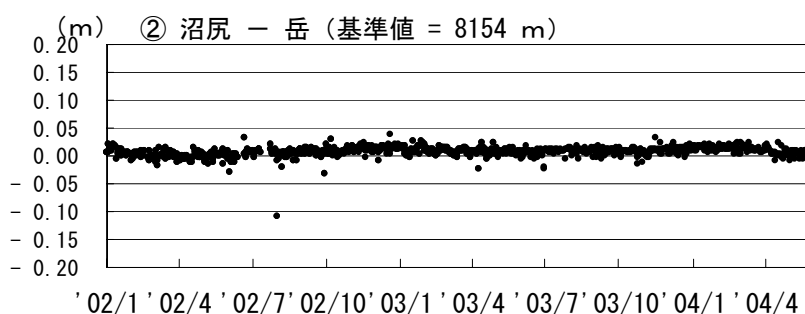
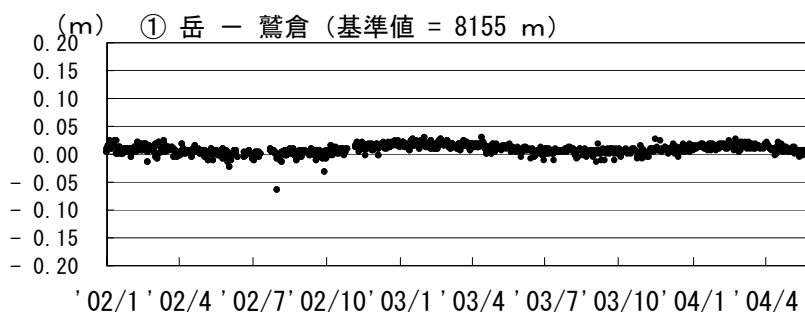
GPSによる観測では、火山活動によると考えられる変化はみられませんでした。

現地観測の状況

5月19日に現地観測を行ないました。その結果、噴気、地熱地帯などの状況に特に大きな変化はありませんでした。



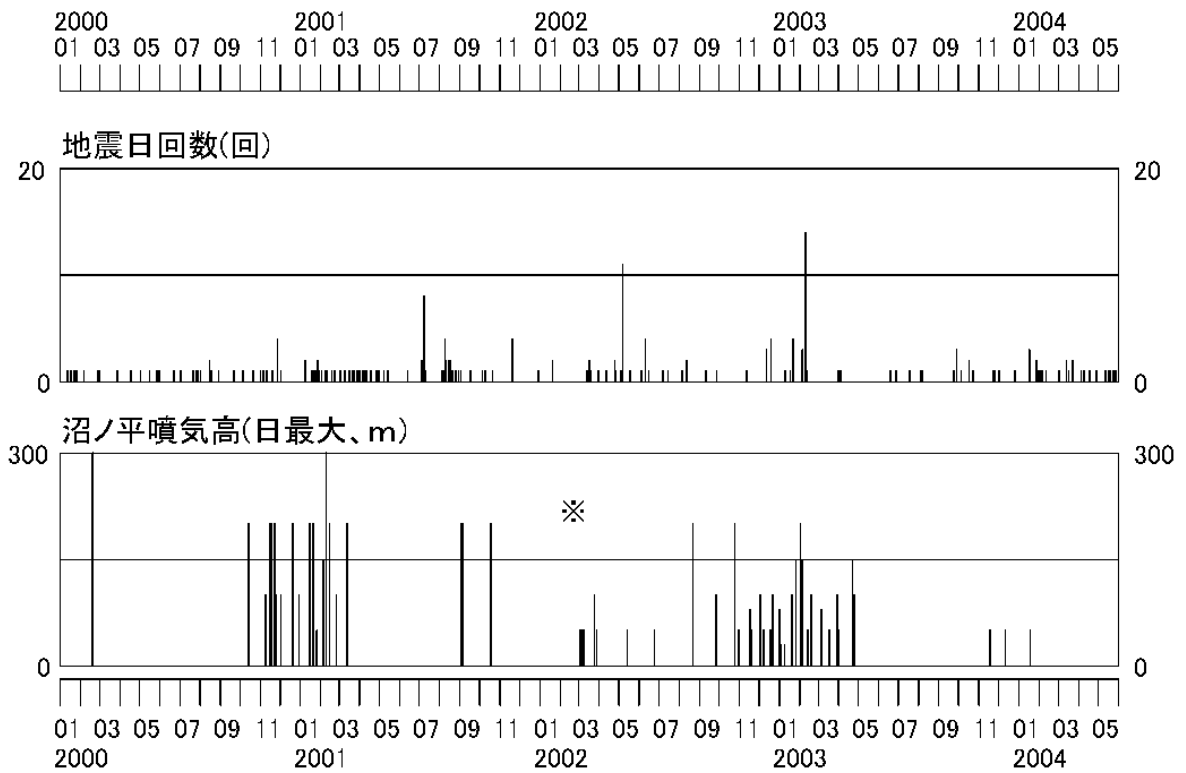
安達太良山火山観測点配置図



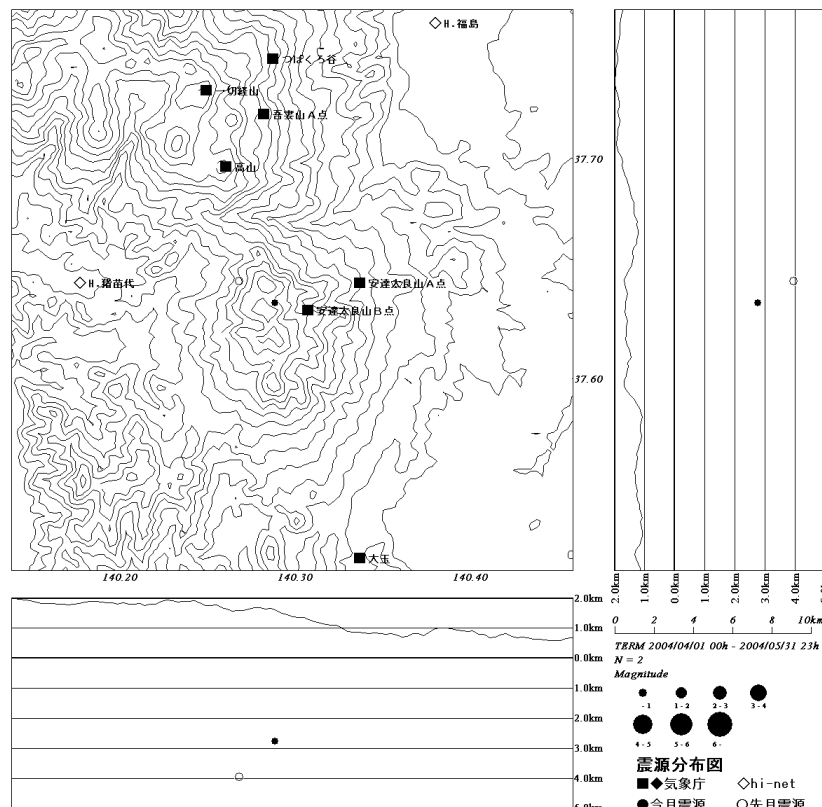
GPS 基線長変化図 (2002. 1~2004. 5)

安達太良山 活動一覽

2000/01/01~2004/05/31



※2002年2月以前は定時及び随時観測データ。2002年3月以後は収録データにより全時間を精査。

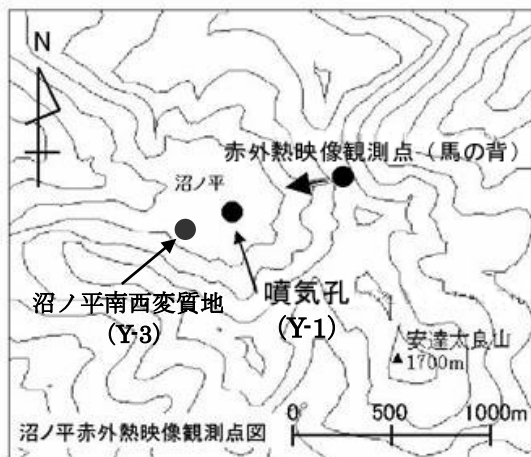


安達太良山震源分布図(2004. 4. 1~2004. 5. 31)

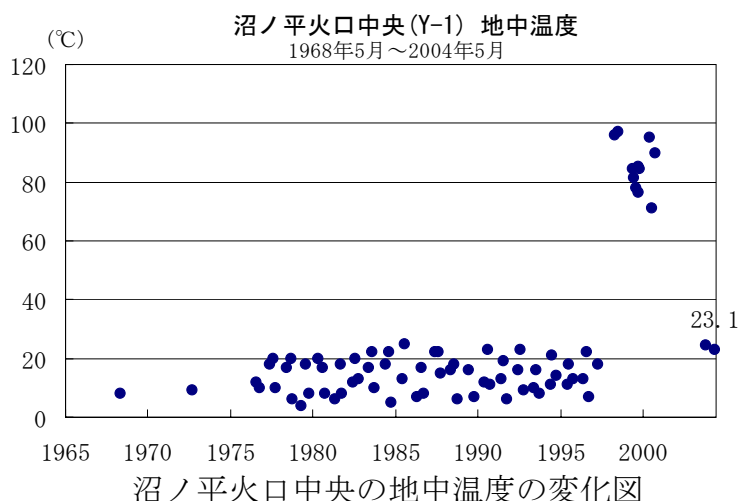
現地観測の状況

5 月 19 日に沼ノ平火口付近の現地観測を実施しました。赤外熱映像装置による観測では、引き続き沼ノ平南西変質地 (Y-3) 付近に地熱の高い領域が解析されましたが、範囲は前回 (昨年 10 月 17 日) 観測時と比べて変化はなく、噴気温度も 96.6℃ (前回 96.6℃) で変化はありませんでした。

また、火口中央の地中温度も 23.1℃ と前回同様に 1998 年以前のレベルに戻っており、付近の噴気は停止していました。



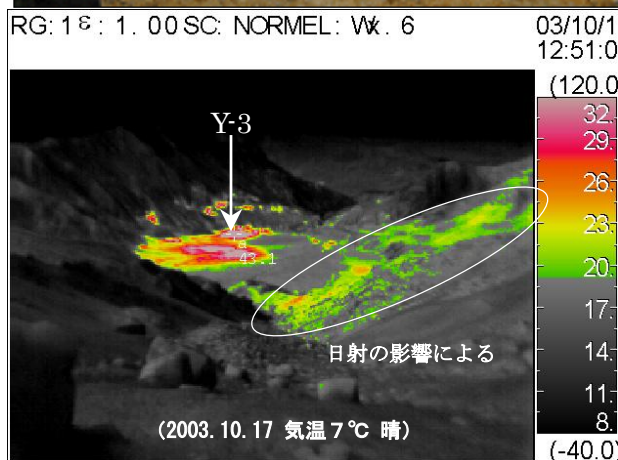
沼ノ平赤外熱映像観測点図
(国土地理院 数値地図 50m メッシュ (標高) 使用)



沼ノ平火口中央の地中温度の変化図



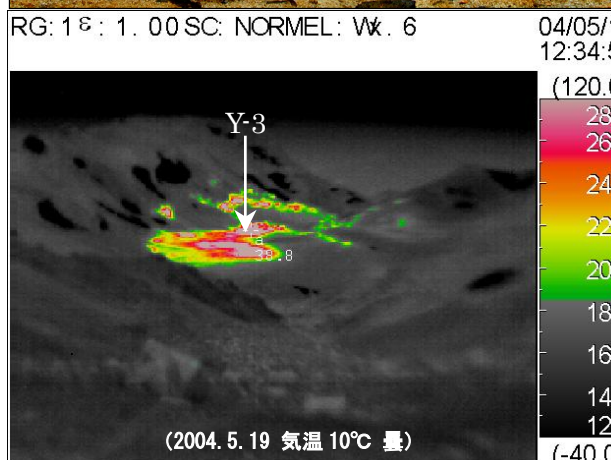
(2003. 10. 17 撮影)



(2003. 10. 17 気温 7℃ 晴)



(2004. 5. 19 撮影)



(2004. 5. 19 気温 10℃ 曇)

沼ノ平の可視画像 (上) と赤外熱映像画像 (下)

※赤外熱映像で色がついている領域は周囲に比べて温度の高い領域 (地熱地帯) を示しています。
なお、昨年 10 月熱映像画像の右側斜面は日射の影響によるものです。