

安達太良山

概況

火山活動は穏やかに経過しました。
沼ノ平火口付近の噴気は観測されませんでした。

地震活動の状況

火山性地震は4回観測されました(先月4回)。
火山性微動は観測されませんでした。

噴気活動の状況

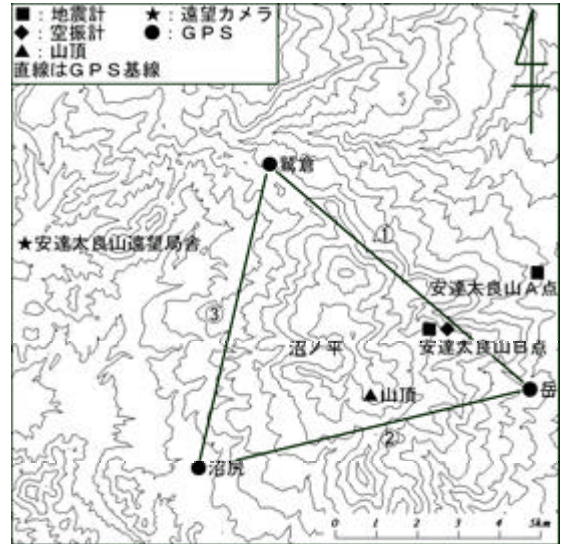
遠望観測(監視カメラ)では、沼ノ平火口付近の噴気は観測されませんでした。

地殻変動活動の状況

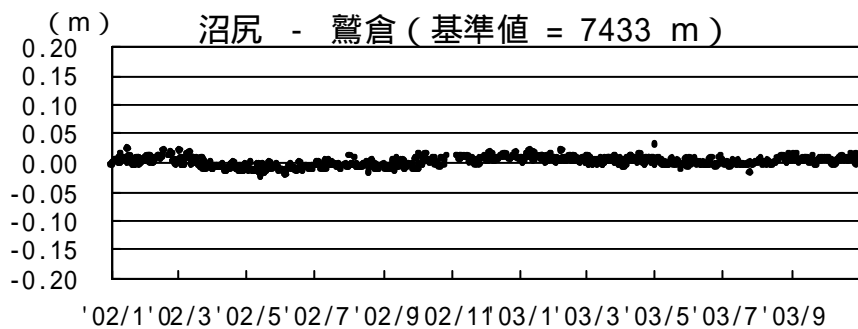
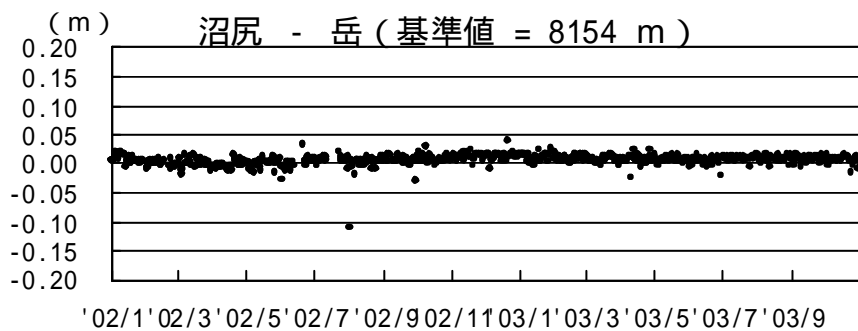
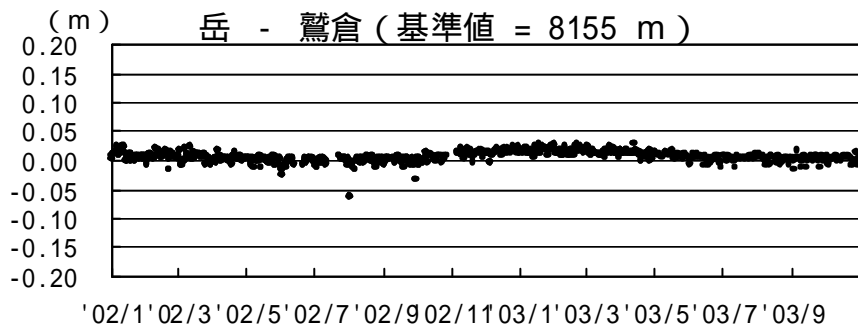
GPS による観測では、火山活動によると考えられる変化はみられませんでした。

現地観測の状況

10月17日に現地観測を実施しましたが、大きな変化はみられませんでした。



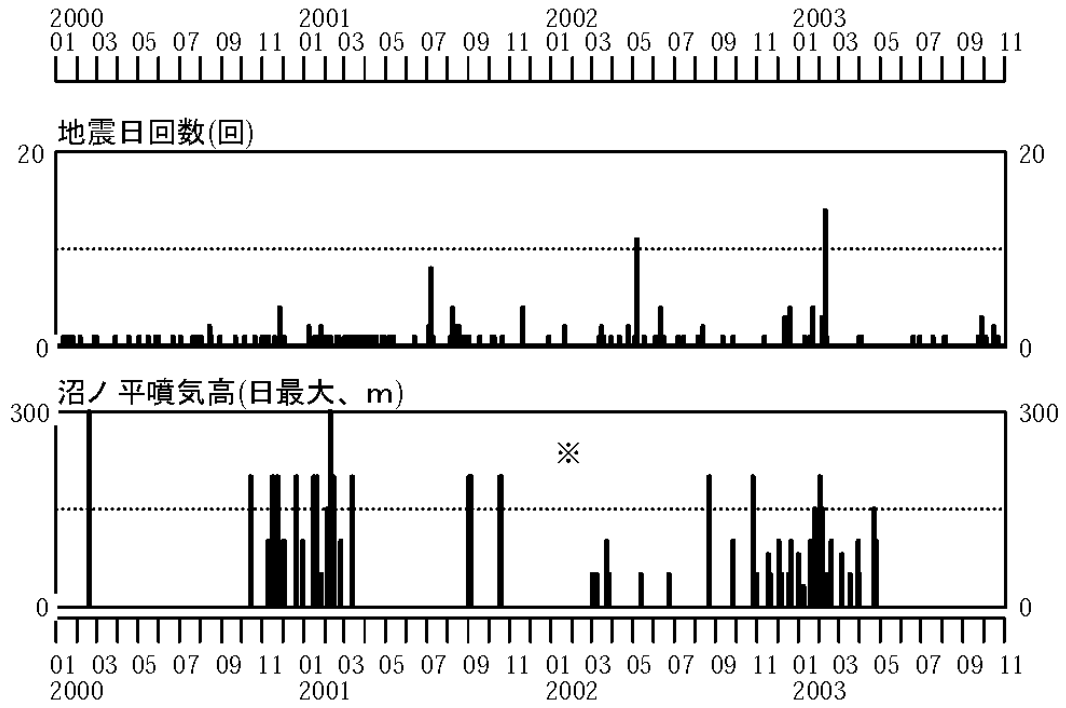
安達太良山火山観測点配置図



GPS 基線長変化図 (2002.1 ~ 2003.10)

安達太良山 活動一覽

2000/01/01~2003/10/31

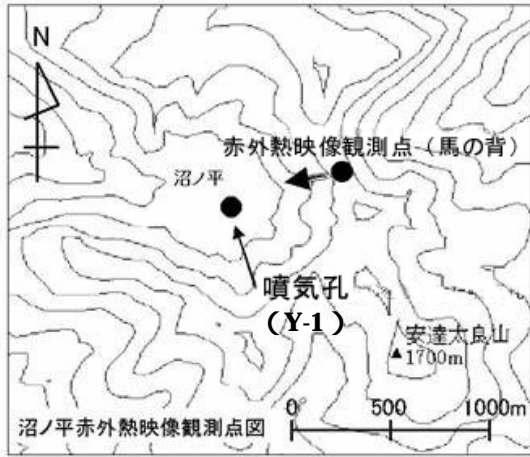


2002年2月以前は定時及び随時観測データ。2002年3月以後は収録データにより全時間を精査。

現地観測の状況

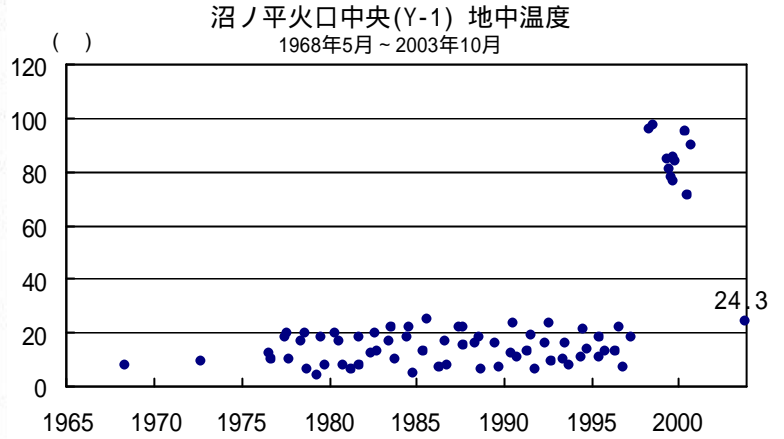
10月17日に沼ノ平火口付近の現地観測を実施しました。赤外熱映像装置で解析された地熱地帯は前回(今年7月3日)の現地観測時と比べて大きな変化はみられませんでした。

噴気の状態にも大きな変化はありませんが、1998年から2001年にかけて沼ノ平火口中央でみられた地中温度の高い状態は、今回の観測で24.3と1998年以前のレベルに下がっています。



沼ノ平赤外熱映像観測点図

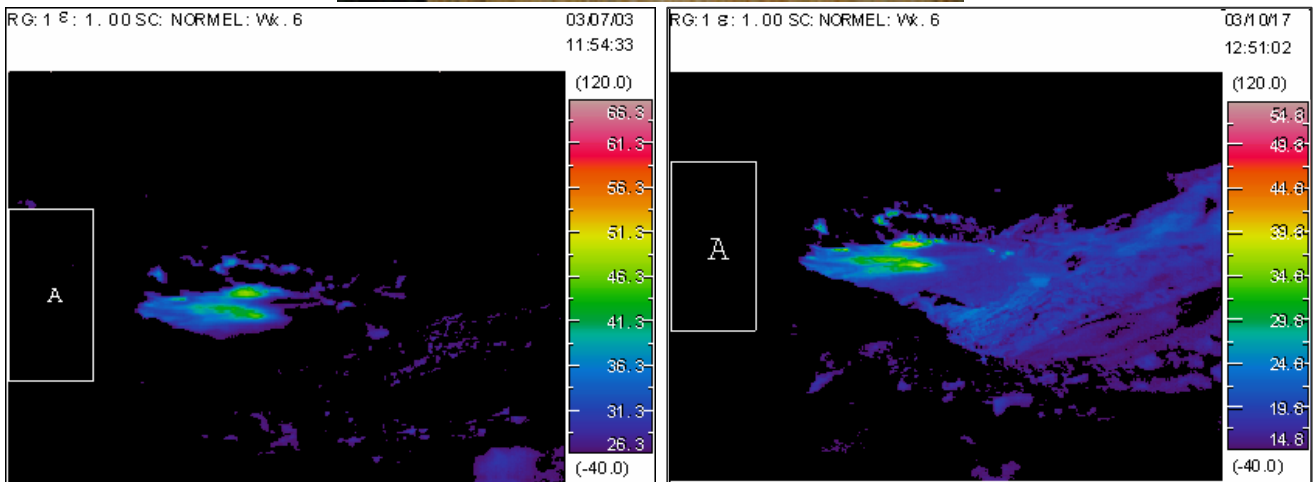
(国土地理院 数値地図 50m メッシュ(標高)使用)



沼ノ平火口中央の地中温度の変化図



(2003.10.17 撮影)



沼ノ平の赤外熱映像画像(左:7月、右10月)と可視画像(10月)
 赤外熱映像において、黄緑色の領域は周囲に比べて温度の高い領域(地熱地帯)を示す。
 今回10月17日の観測による地熱地帯の面積は、前回7月3日の観測時とほぼ同じ。