

安達太良山

概況

火山活動は比較的穏やかに経過しました。

沼ノ平火口付近の噴気の高さは一時 200 m を観測しました。

地震活動の状況

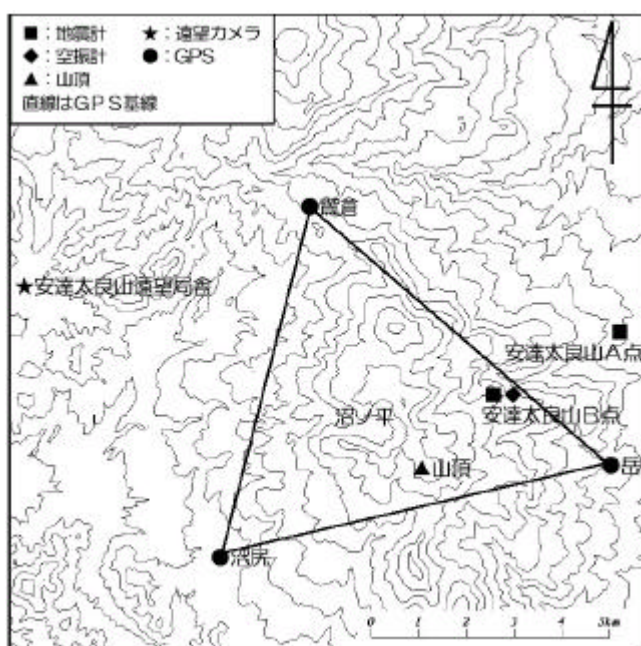
火山性地震は、観測されませんでした（先月 2 回）。

噴気活動の状況

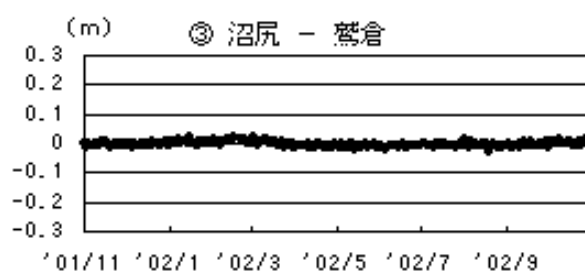
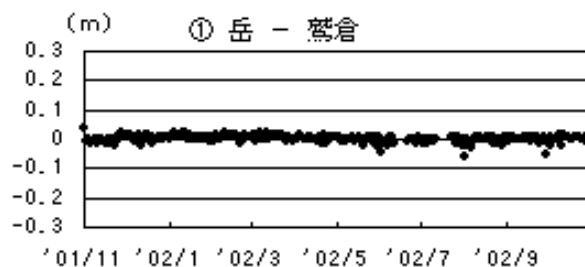
遠望観測（監視カメラ）では、沼ノ平火口付近の噴気の高さは、25 日に一時 200m を観測しました。

地殻変動活動の状況

G P S による観測では、特に変化は認められませんでした。



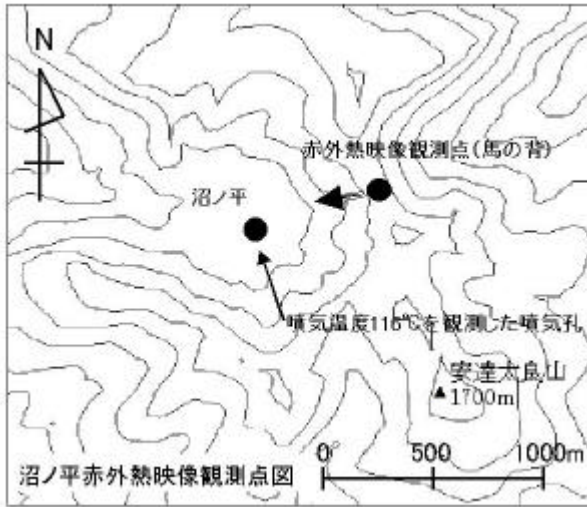
安達太良山火山観測点配置図



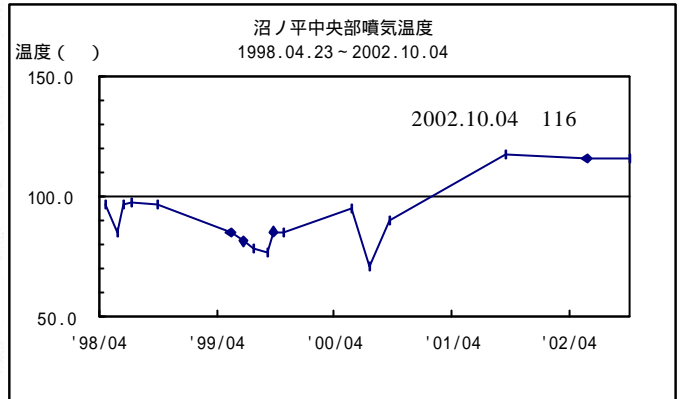
GPS 基線長変化図
(2001.11 ~ 2002.10)

現地観測

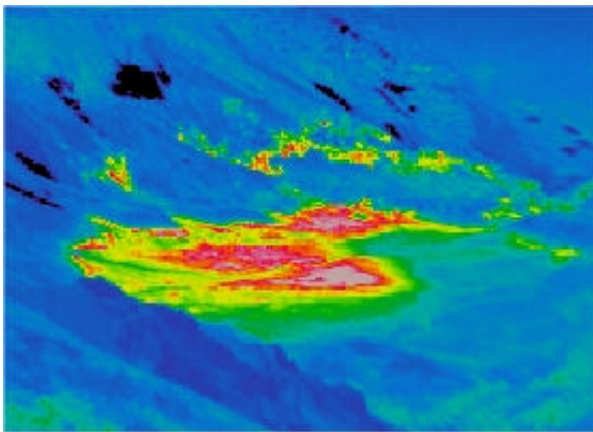
10月4日に行った沼ノ平火口付近の現地観測の結果、噴気・地熱地帯はやや縮小していました。昨年9月の現地観測で新たに確認された噴気孔（中央部やや南側）の噴気温度は116 と前回5月23日の現地観測時（116 ）と同様に高温でした。



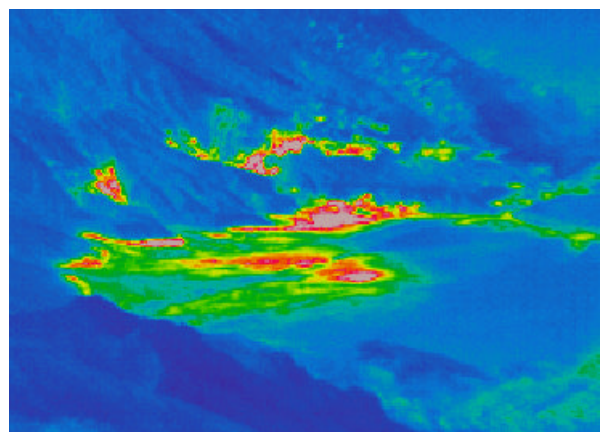
沼ノ平赤外熱映像観測点図
（国土地理院 数値地図 50m メッシュ（標高）使用）



沼ノ平可視画像（2002.10.4）

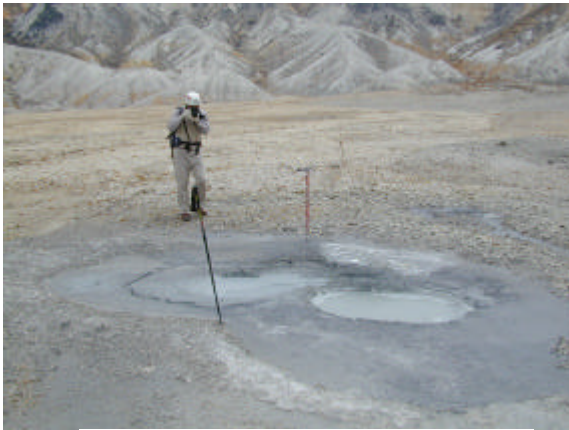


沼ノ平熱映像（2002.05.23 気温 15 薄曇）



沼ノ平熱映像（2002.10.4 気温 15 晴）

赤いところほど温度の高いことを示しており、沼ノ平東側（写真左下）で高温域の縮小傾向がみられます。



(2002.05.23)



(2002.10.4)

火口北部の泥噴出孔には、土砂が堆積しており、1996年以降、火口内の所々で発生していた泥噴出はみられませんでした。

安達太良山 活動一覽

1999/11/01~2002/10/31

