

平成28年（2016年）アトサヌプリの火山活動

札幌管区気象台
地域火山監視・警報センター

火山活動に特段の変化はなく、静穏に経過しました。

○噴火警報・予報及び噴火警戒レベルの状況、2016年の発表履歴

3月23日14時00分	噴火予報（噴火警戒レベル1、活火山であることに留意）を発表 噴火警戒レベルの運用開始
-------------	---

○2016年の活動概況

・噴気などの表面現象の状況（図1-①②、図2～7）

F1噴気孔群及びF2噴気孔群の噴気の高さは火口上300m以下で、噴気活動は低調に経過しました。

10月13日に実施した現地調査では、熊落し火口では噴気は認められず、アトサヌプリ溶岩ドームに点在する複数の噴気孔の噴気温度は約100～110℃で、これまでの観測結果の変動の範囲内でした。赤外熱映像装置¹⁾による観測でも、地熱域の状況に特段の変化はありませんでした。

・地震及び微動の発生状況（図1-③）

火山性地震は少なく、地震活動は低調に経過しました。
火山性微動は観測されませんでした。

・地殻変動の状況（図1-④⑤）

GNSS²⁾連続観測では、火山活動によると考えられる地殻変動は認められませんでした。

- 1) 赤外熱映像装置は、物体が放射する赤外線を検知して温度や温度分布を測定する計器です。熱源から離れた場所から測定できる利点がありますが、測定距離や大気等の影響で実際の熱源の温度よりも低く測定される場合があります。
- 2) GNSS (Global Navigation Satellite Systems) とは、GPSをはじめとする衛星測位システム全般を示す呼称です。

この資料は札幌管区気象台のホームページ (<http://www.jma-net.go.jp/sapporo/>) や気象庁のホームページ (<http://www.data.jma.go.jp/svd/vois/data/tokyo/volcano.html>) でも閲覧することができます。

この資料は気象庁のほか、国土地理院のデータも利用して作成しています。

資料中の地図の作成に当たっては、国土地理院長の承認を得て、同院発行の『数値地図50mメッシュ（標高）』を使用しています（承認番号 平26情使、第578号）。また、同院発行の『電子地形図（タイル）』を複製しています（承認番号 平26情複、第658号）。

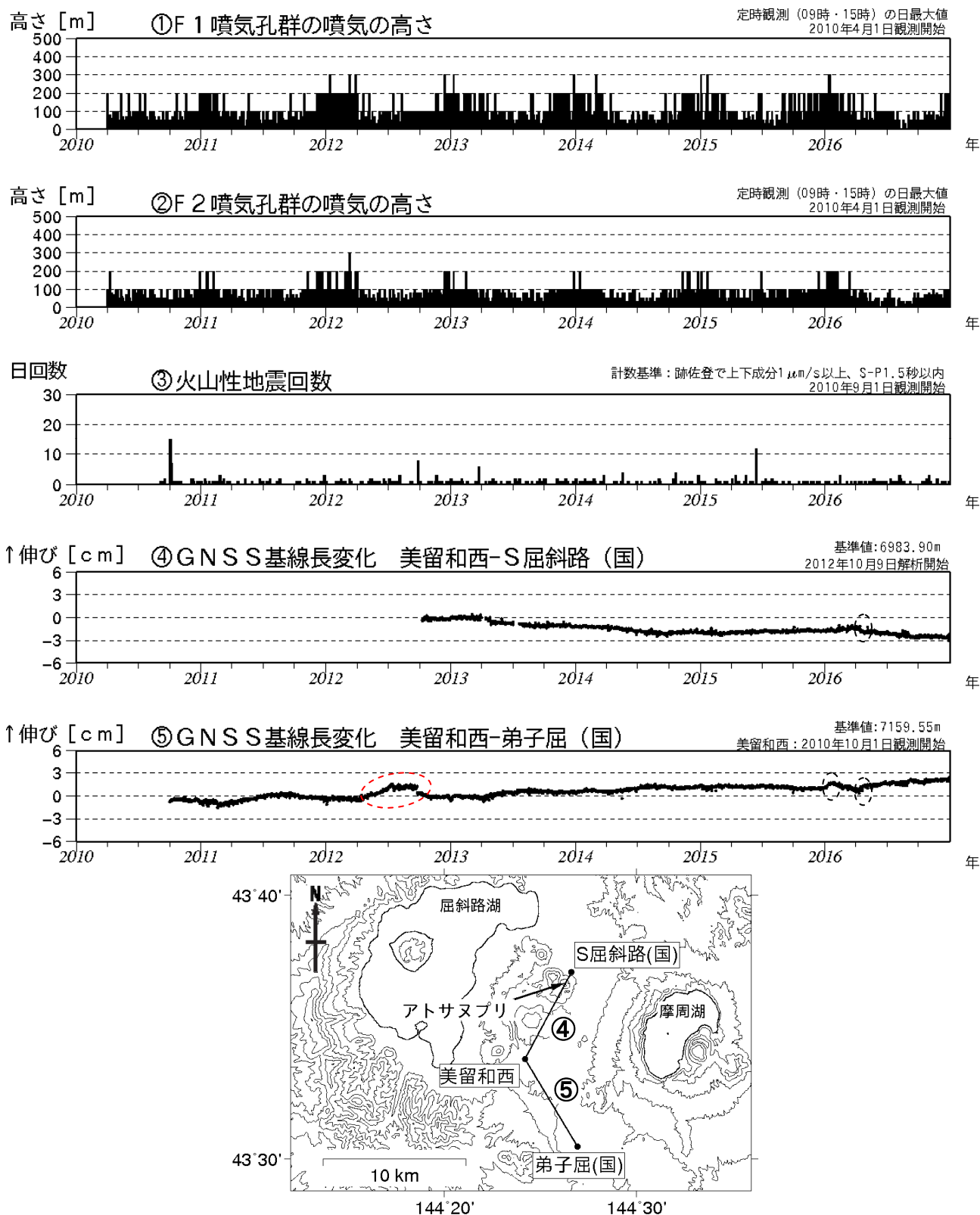


図 1 アトサヌプリ 火山活動経過図 (2010年4月~2016年12月) 及びGNSS連続観測点配置図

- ・ GNSS基線の④⑤は観測点配置図の④⑤に対応しています
- ・ GNSS基線の空白部分は欠測を示します
- ・ ④⑤の黒破線円内の変化は、美留和西観測点の局所的な動きによるもので、火山活動によるものではないと考えられます
- ・ ⑤の赤破線円内の変化は、弟子屈(国)付近の樹木の影響及び伐採 (2012年9月下旬) によるものです
- ・ (国): 国土地理院

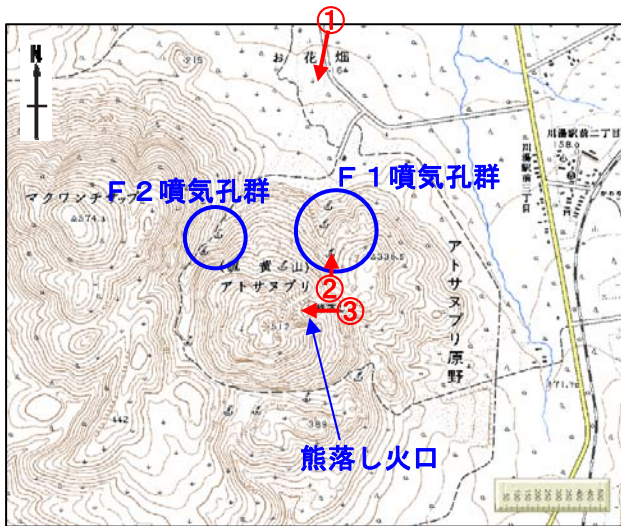


図 2 アトサヌプリ
写真及び赤外熱映像の撮影方向

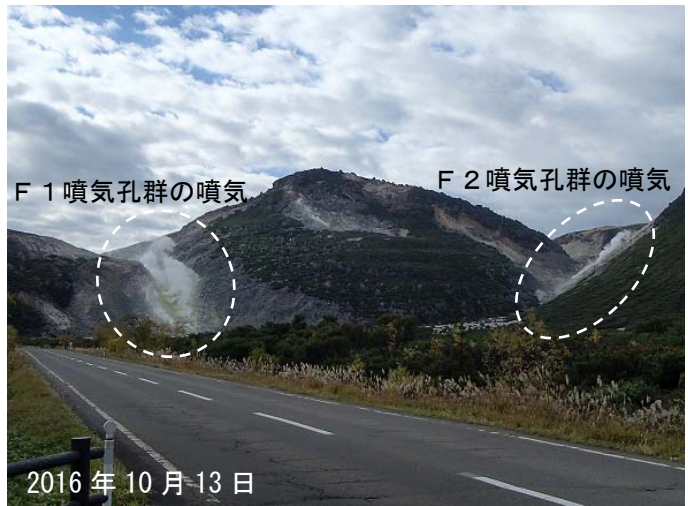


図 3 アトサヌプリ 全景 (図 2 中の①から撮影)

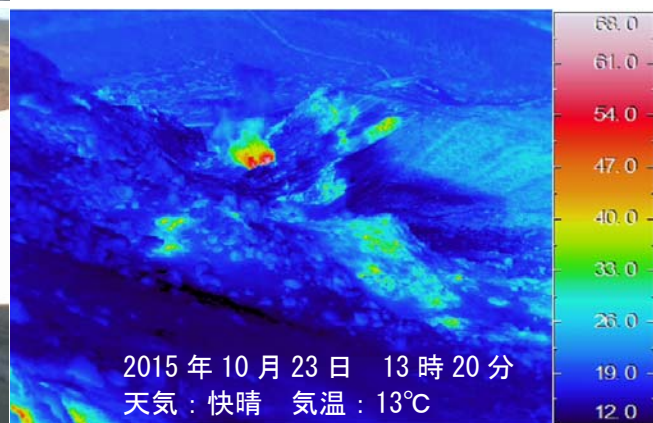
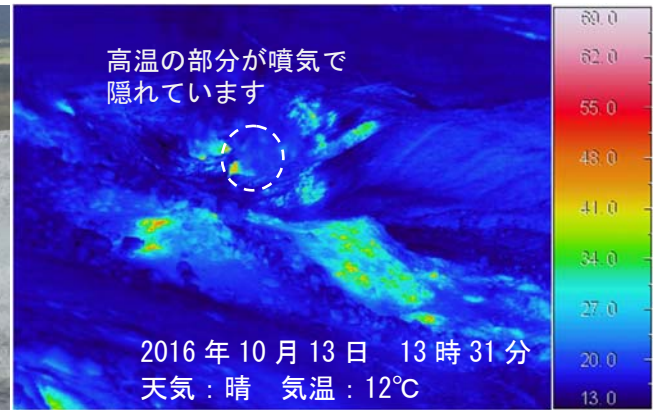


図 4 アトサヌプリ F 1 噴気孔群の地表面温度分布 (図 2 中の②から撮影)
・前回 (2015 年 10 月 23 日) の観測と比べて特段の変化はありませんでした

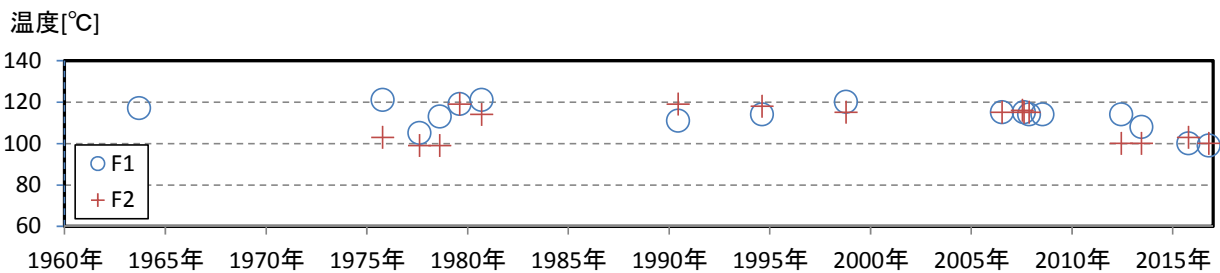


図 5 アトサヌプリ F 1・F 2 噴気孔群の噴気温度の推移 (1963 年~2016 年)
・観測開始以降、大きな変化はみられていません

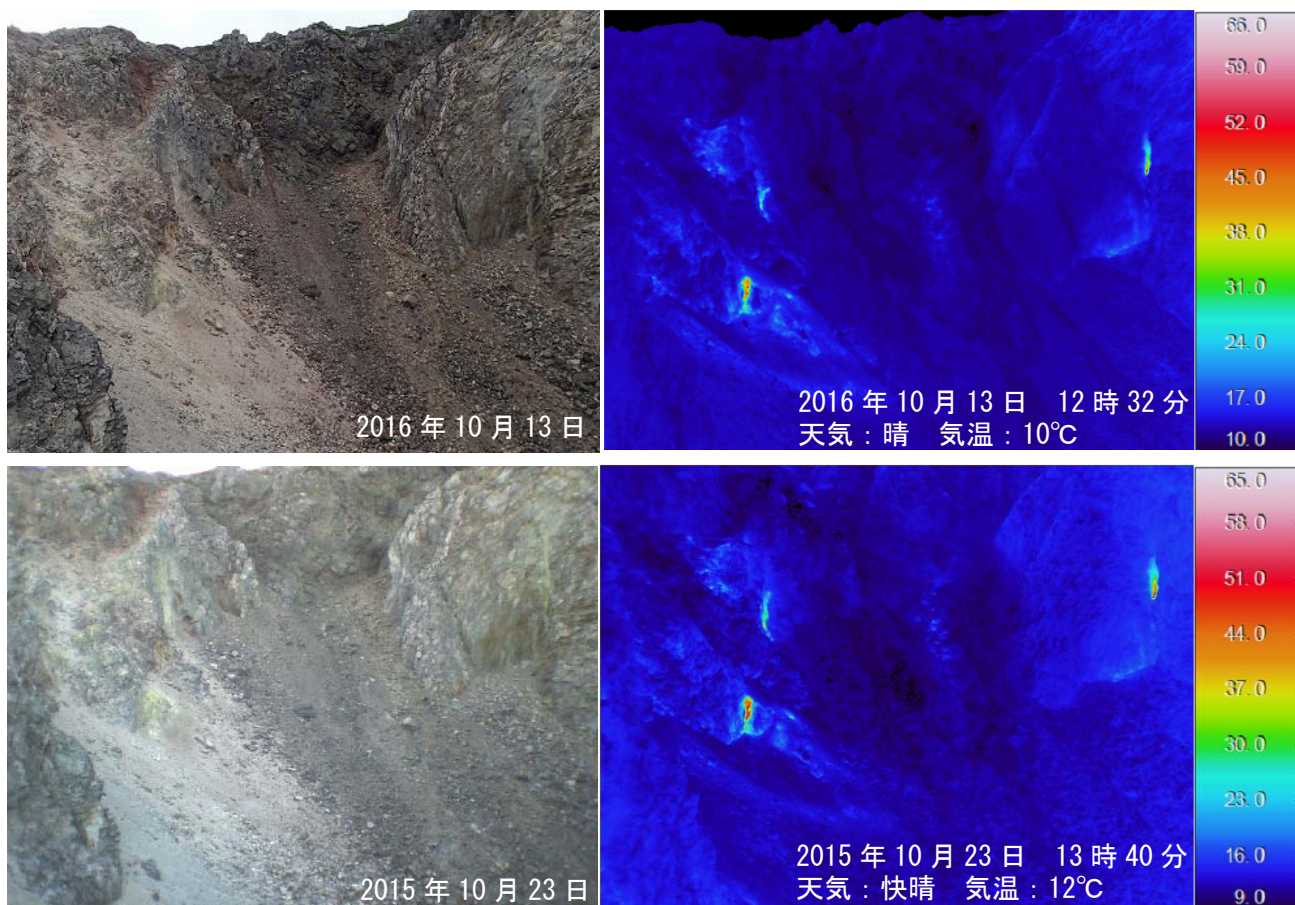


図6 アトサヌプリ 熊落し火口の状況、地表面温度分布（図2中の③から撮影）
 ・前回（2015年10月23日）の観測と比べて特段の変化はありませんでした



図7 アトサヌプリ 北東側から見た山体の状況
 （12月16日、北東山麓監視カメラによる）

観測点情報

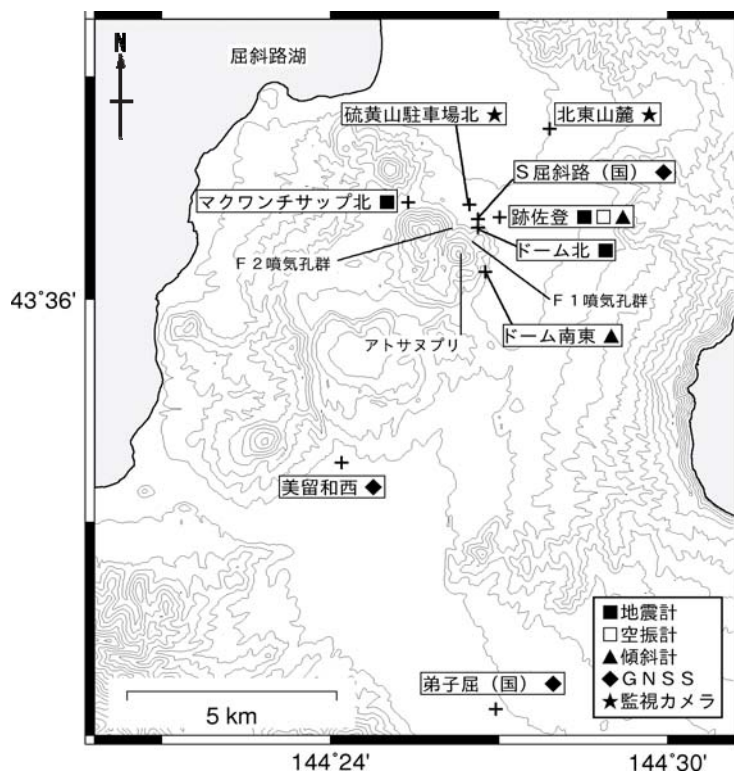


図 8 アトサヌプリ 観測点配置図
 +印は観測点の位置を示します
 気象庁以外の機関の観測点には以下の記号を付しています
 (国) : 国土地理院

表 1 アトサヌプリ 観測点一覧 (気象庁設置分、緯度・経度は世界測地系)
 記号は図 8 に対応しています。

記号	測器種類	地点名	位置				観測開始日	備考
			北緯(度分)	東経(度分)	標高(m)	設置高(m)		
■	地震計	ドーム北	43 36.97	144 26.62	210	0	2008 年 11 月 19 日	
		跡佐登	43 37.11	144 27.01	156	-154	2010 年 9 月 1 日	
		マクワンチサップ北	43 37.30	144 25.39	221	-3	2016 年 12 月 1 日	広帯域
□	空振計	跡佐登	43 37.1	144 27.0	156	2	2010 年 9 月 1 日	
★	監視カメラ	北東山麓	43 38.3	144 27.9	149	6	2010 年 4 月 1 日	可視
		硫黄山駐車場北	43 37.3	144 26.5	173	3	2016 年 12 月 1 日	可視、熱映像
◆	GNSS	美留和西	43 33.8	144 24.2	172	4	2010 年 10 月 1 日	
▲	傾斜計	跡佐登	43 37.1	144 27.0	156	-154	2011 年 4 月 1 日	
		ドーム南東	43 36.4	144 26.8	210	-15	2016 年 12 月 1 日	