

平成25年（2013年）の有珠山の火山活動

札幌管区気象台
火山監視・情報センター

火山活動に特段の変化はなく、静穏に経過しました。

○ 発表中の火山現象に関する警報及び噴火警戒レベル

平成20年6月9日10時00分	噴火予報（噴火警戒レベル1、平常）
-----------------	-------------------

○ 2013年の活動概況

・ 噴気などの表面現象の状況（図1-①～⑤、図2～6）

山頂火口原からの噴気の高さは火口縁上概ね100m以下、西山西麓火口群N-B火口の噴気は火口縁上概ね30m以下で、噴気活動は低調に経過しました。

11月23～24日に実施した現地調査では、N-B火口の噴気活動は引き続き低調で、温度も2009年以降の低下した状態が続いていました。山頂火口原I火口では長期的な熱活動の低下傾向が続いていました。

・ 地震及び微動の発生状況（図1-⑥、図7）

火山性地震は少なく、地震活動は低調に経過しました。震源は山頂火口原直下の浅い所に分布しました。

火山性微動は観測されませんでした。

・ 地殻変動の状況（図8～9）

GPS連続観測では、過去の噴火後の山体収縮を示す地殻変動が続いていますが、これまでの傾向に変化はなく、火山活動の高まりを示すような地殻変動は認められませんでした。

この資料は札幌管区気象台のホームページ (<http://www.jma-net.go.jp/sapporo/>) や気象庁のホームページ (<http://www.seisvol.kishou.go.jp/tokyo/volcano.html>) でも閲覧することができます。

この資料は気象庁のほか、北海道大学及び独立行政法人防災科学技術研究所のデータも利用して作成しています。

資料中の地図の作成に当たっては、国土地理院長の承認を得て、同院発行の『数値地図50mメッシュ（標高）』を使用しています（承認番号：平23情使、第467号）。

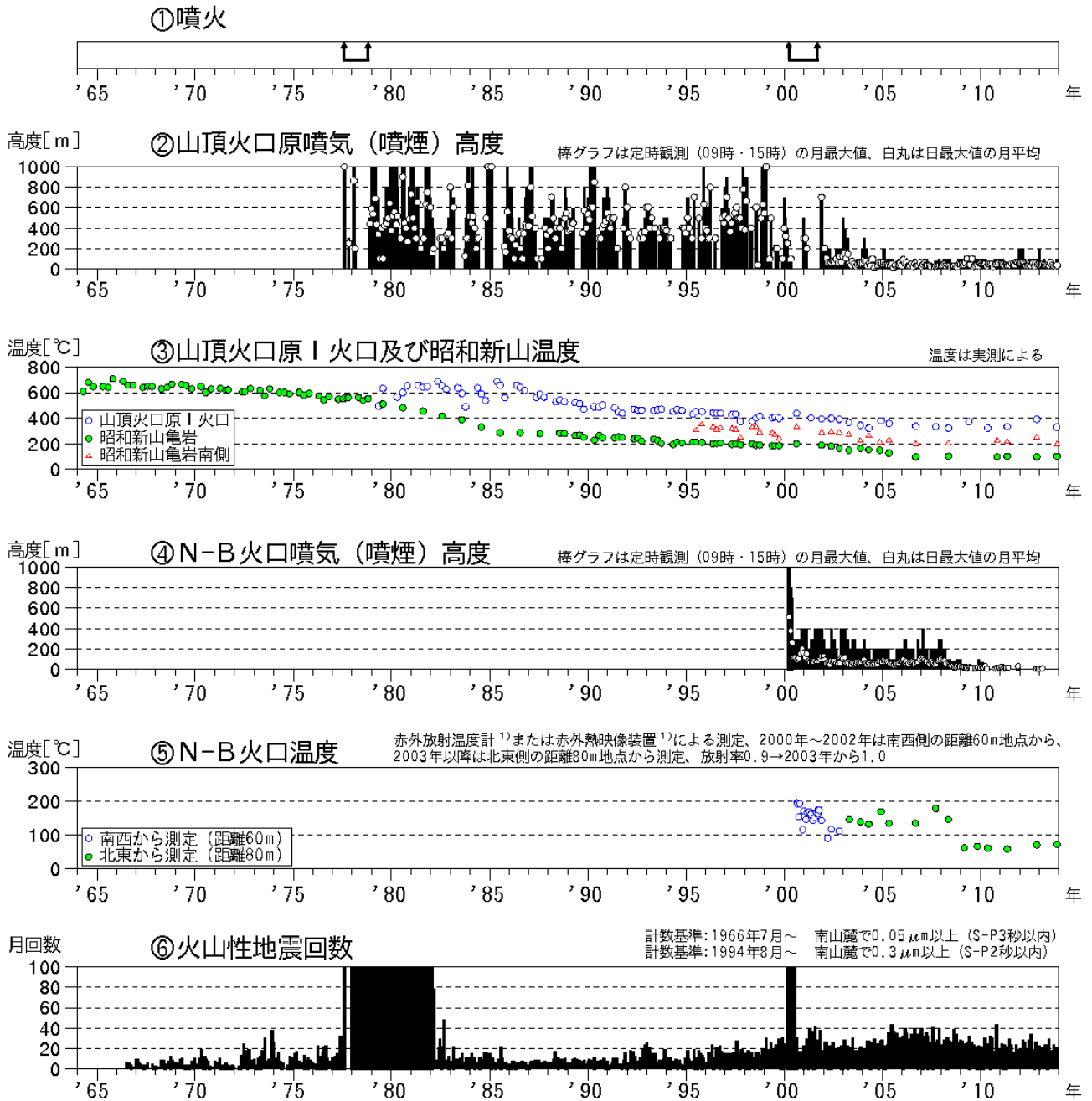


図 1 有珠山 火山活動経過図 (1964年1月～2013年12月)

↑印で挟まれた期間は噴火活動期を示します

1) 赤外熱映像装置は、物体が放射する赤外線を検知して温度や温度分布を測定する計器で、熱源から離れた場所から測定できる利点がありますが、測定距離や大気等の影響で熱源の温度よりも低く測定される場合があります。

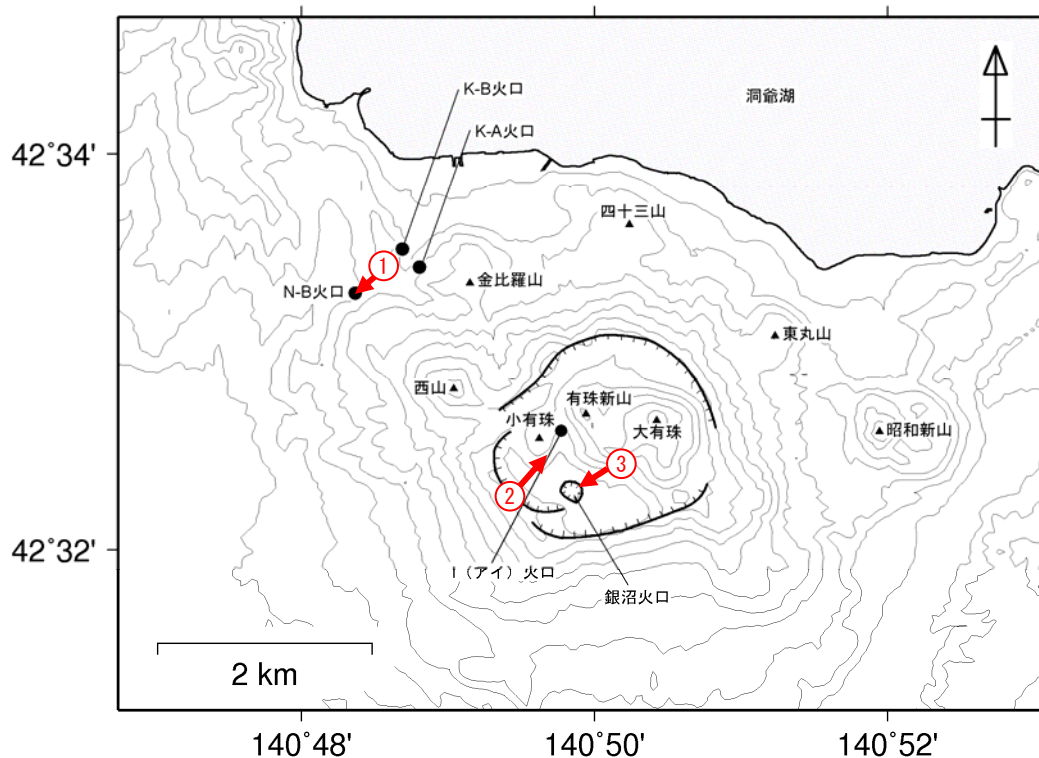


図 2 有珠山 周辺図と写真及び赤外熱映像の撮影方向 (矢印)

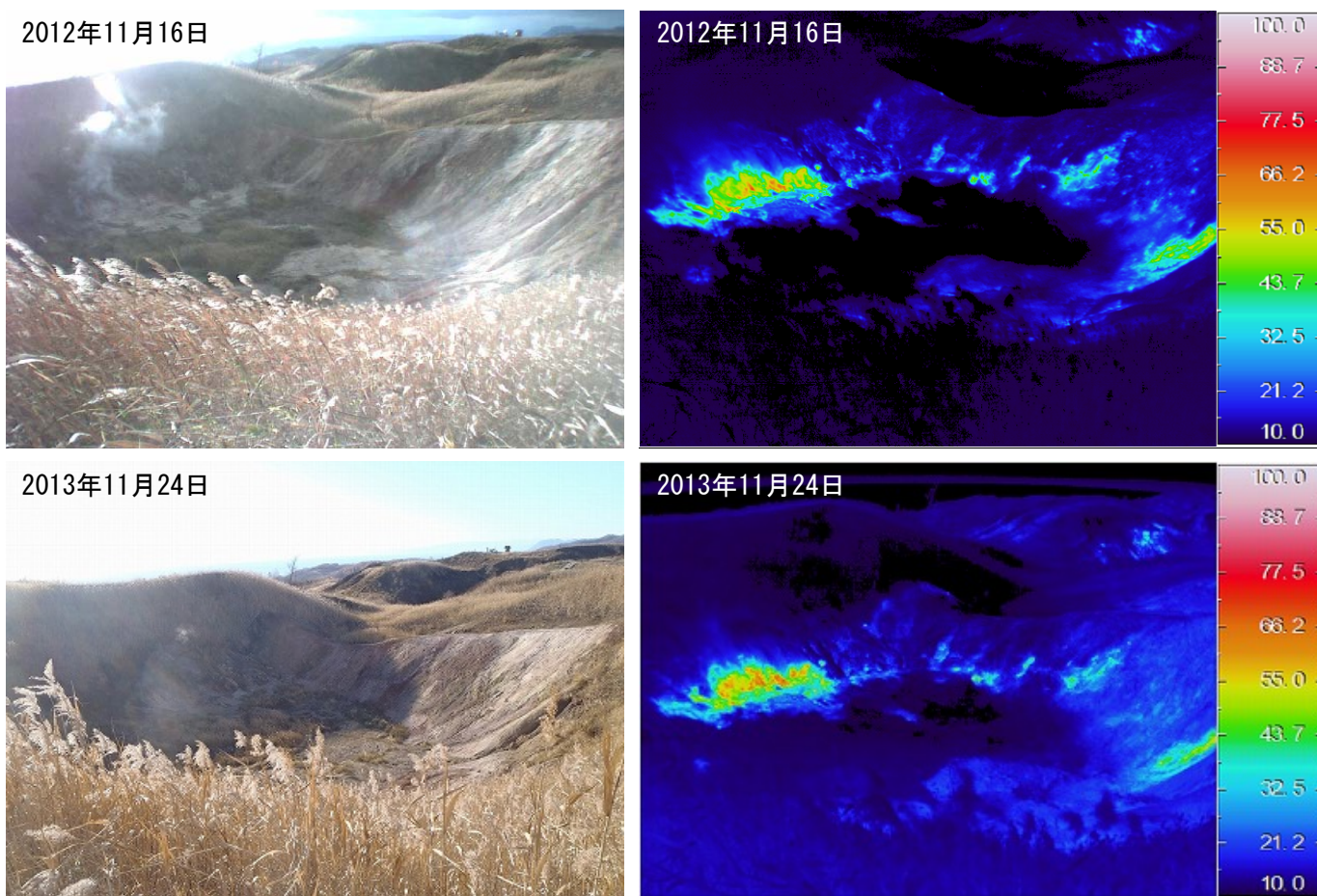


図 3 有珠山 N-B火口の地表面温度分布¹⁾ (図 2-①から撮影)

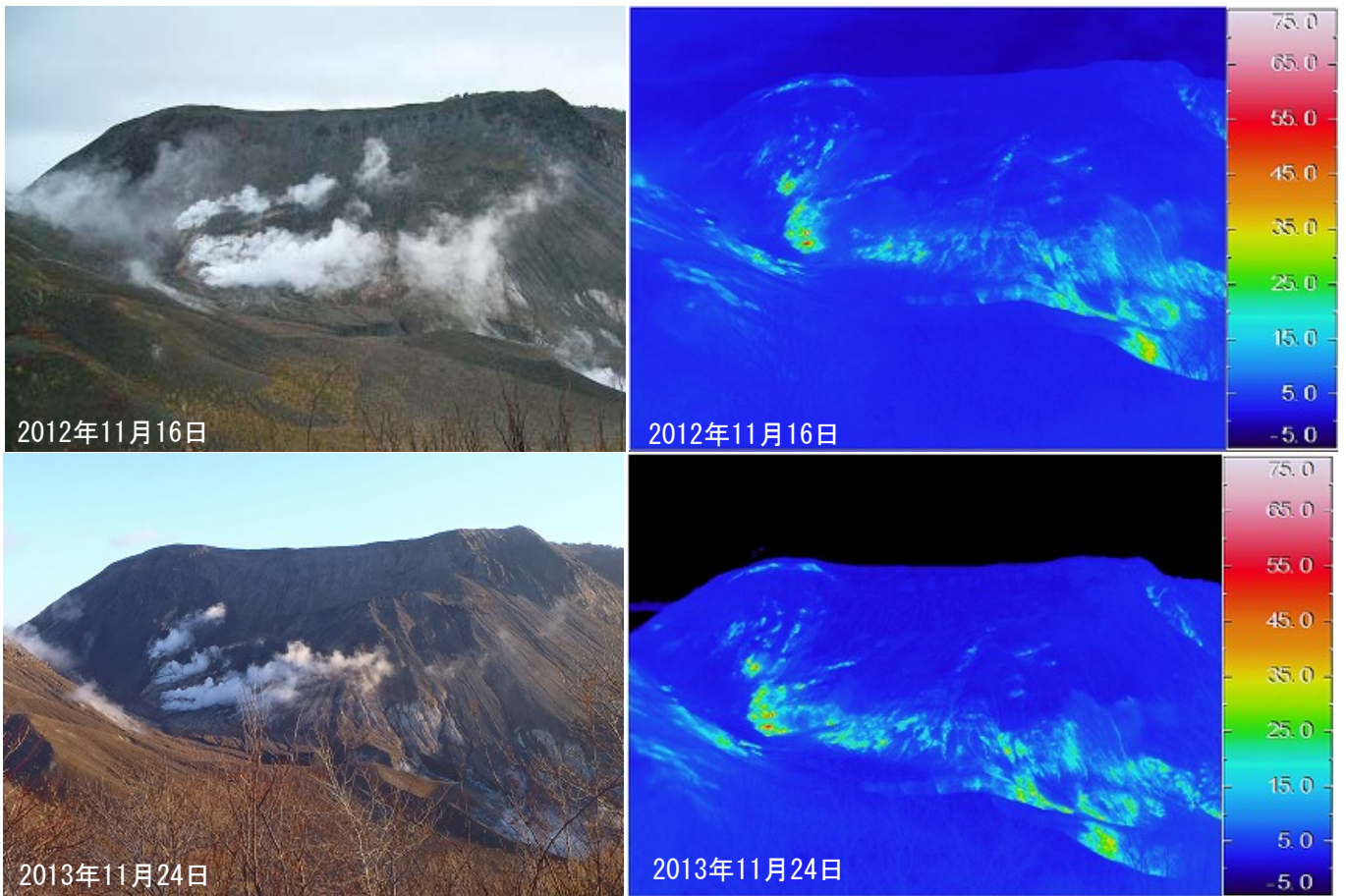


図 4 有珠山 山頂火口原の地表面温度分布¹⁾ (図 2-②から撮影)

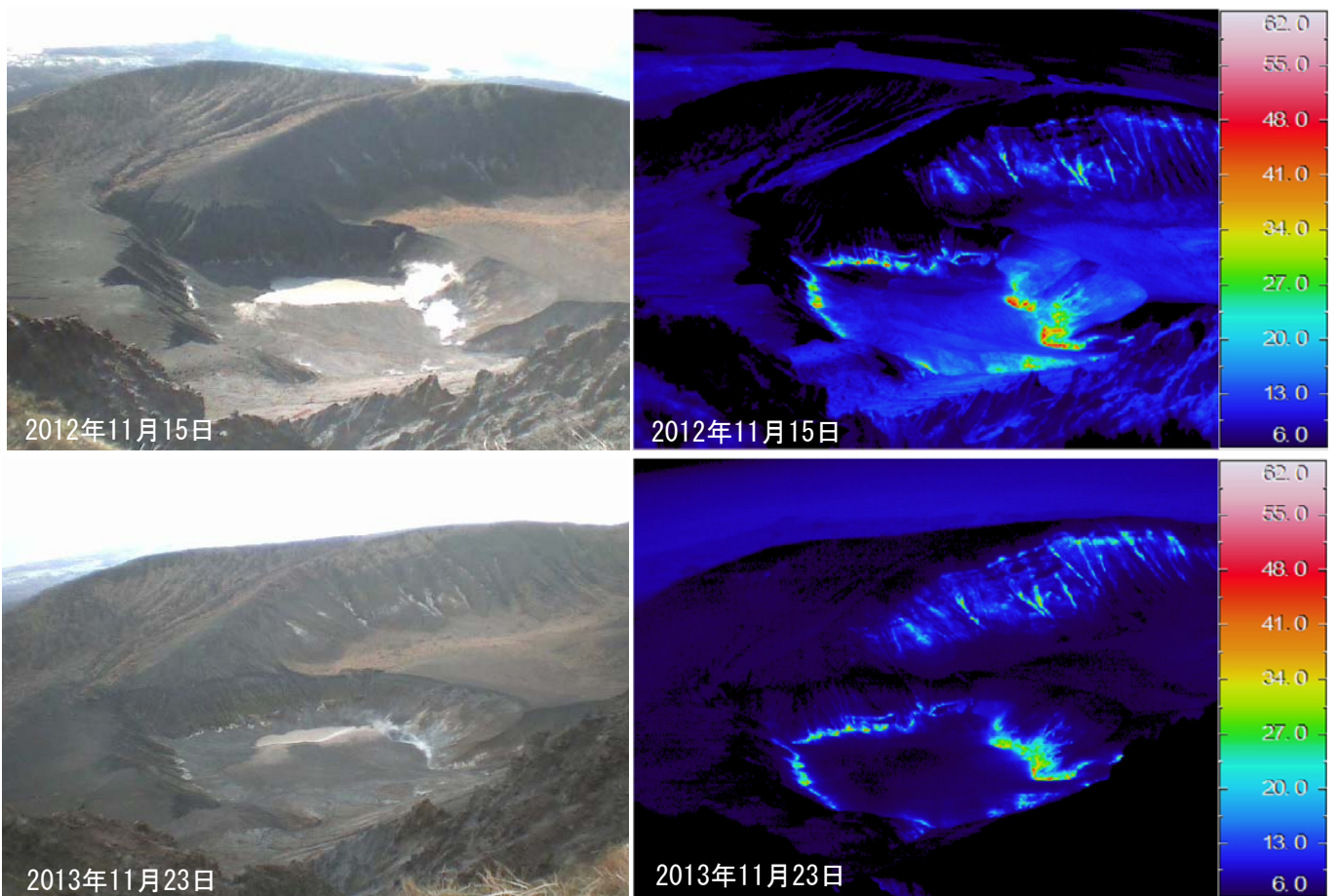


図 5 有珠山 銀沼火口の地表面温度分布¹⁾ (図 2-③から撮影)

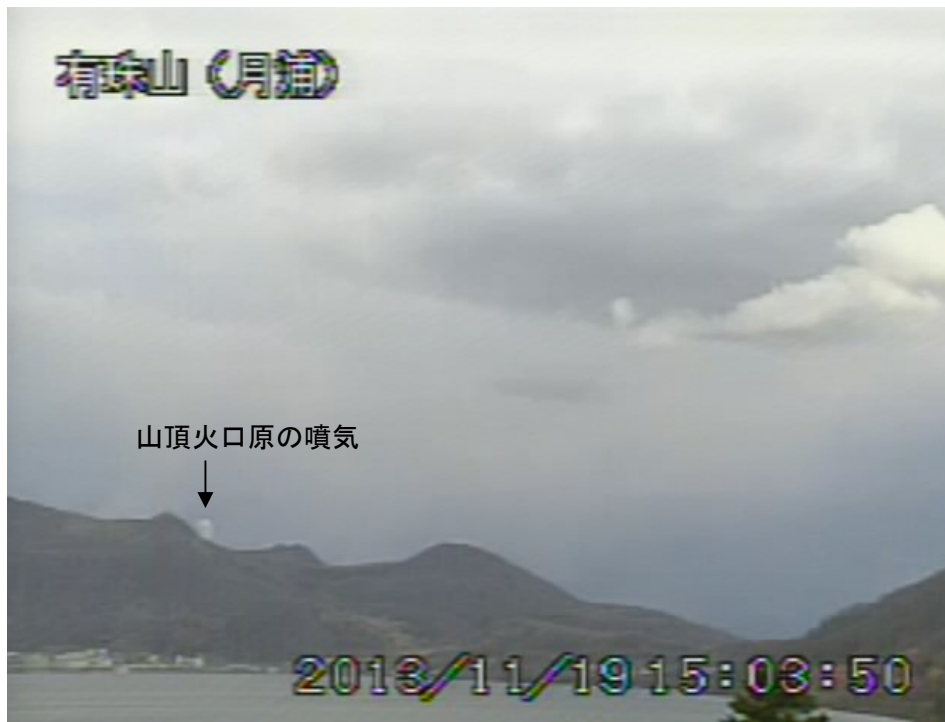


図 6 有珠山 北西側から見た山体の状況 (11月19日、月浦遠望カメラによる)

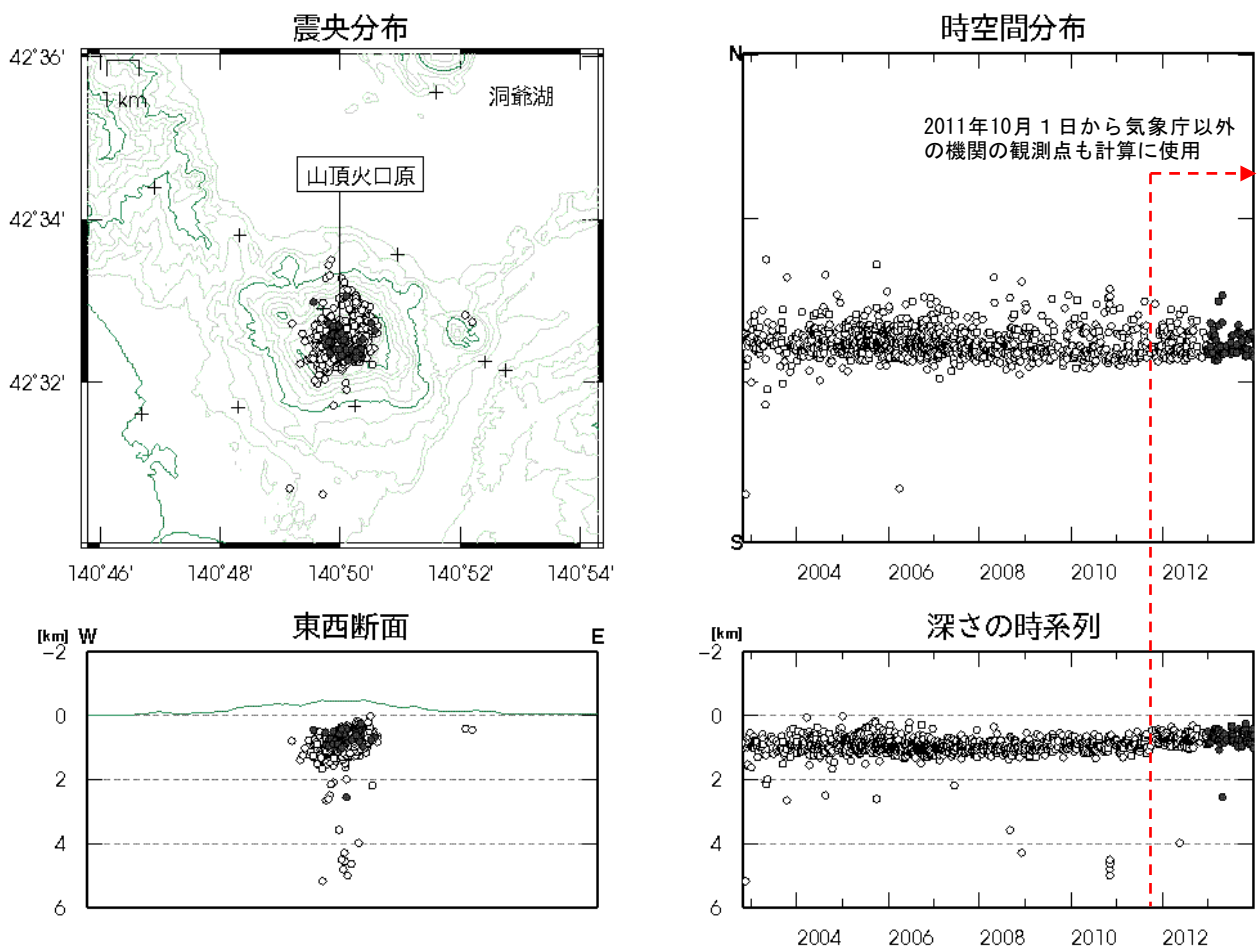


図 7 有珠山 火山性地震の震源分布 (2002年11月～2013年12月)

- 印 : 2012年以前の震源
- 印 : 2013年の震源
- +印 : 地震観測点

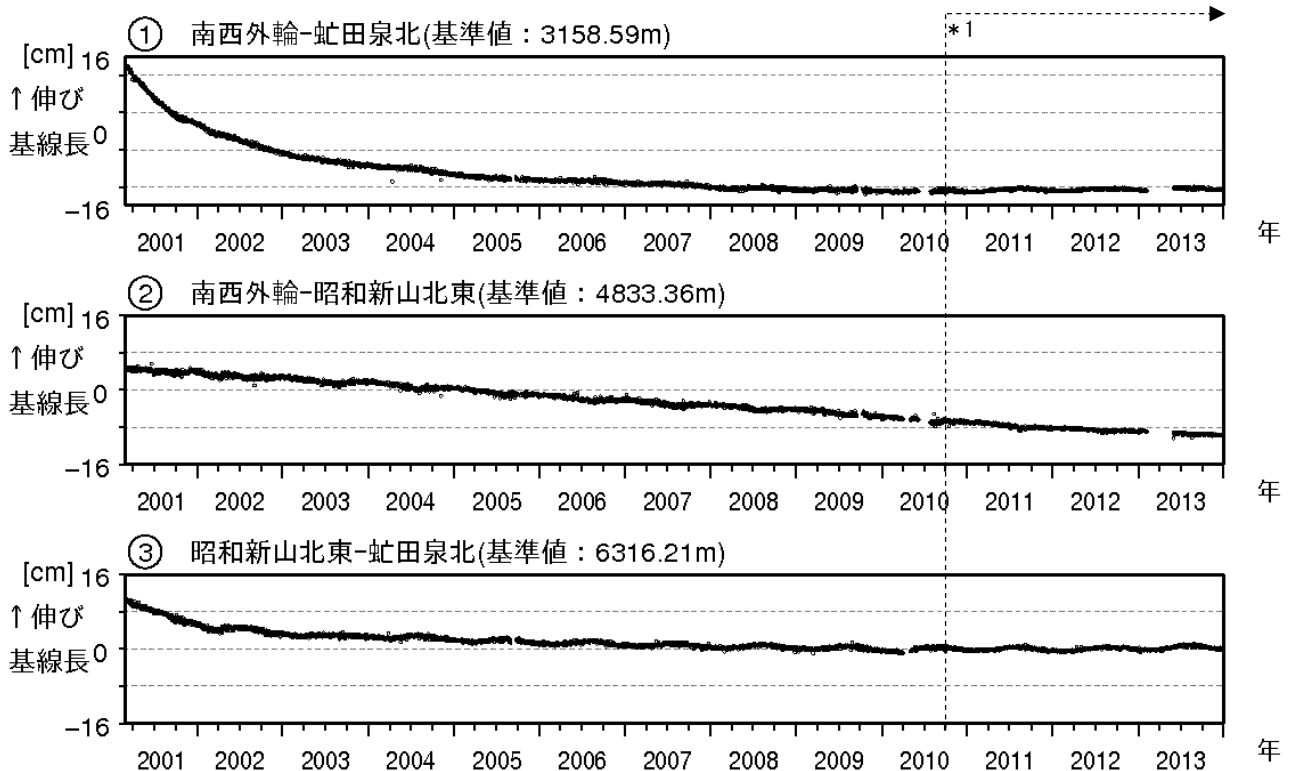


図 8 有珠山 GPS連続観測による基線長変化 (2001年3月~2013年12月)

・ GPS基線①~③は図9の①~③に対応しています

・ GPS基線の空白部分は欠測を示します

* 1 : 2010年10月以降のデータについては、解析方法を改良して精度を向上させています

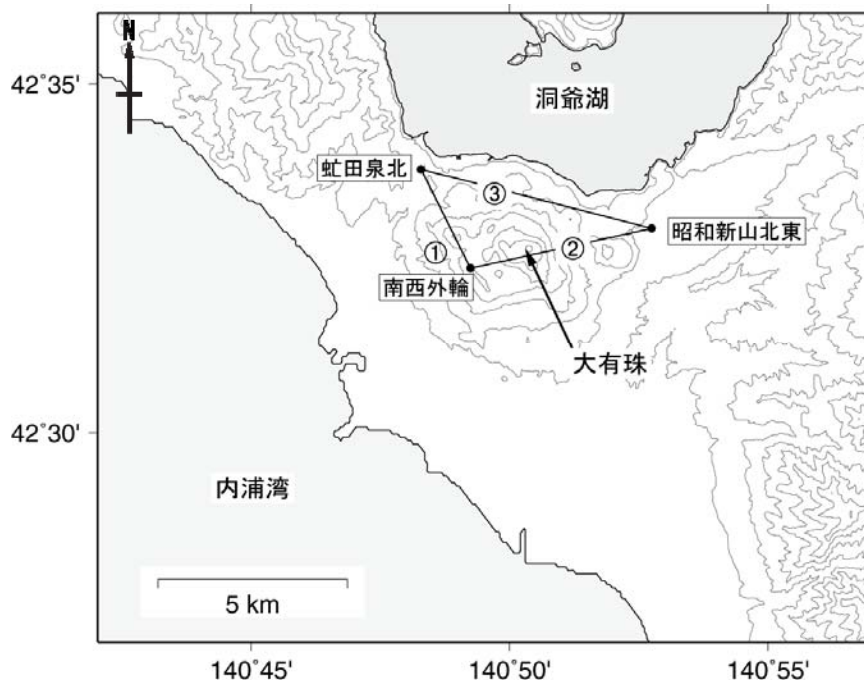


図 9 有珠山 GPS連続観測点配置図

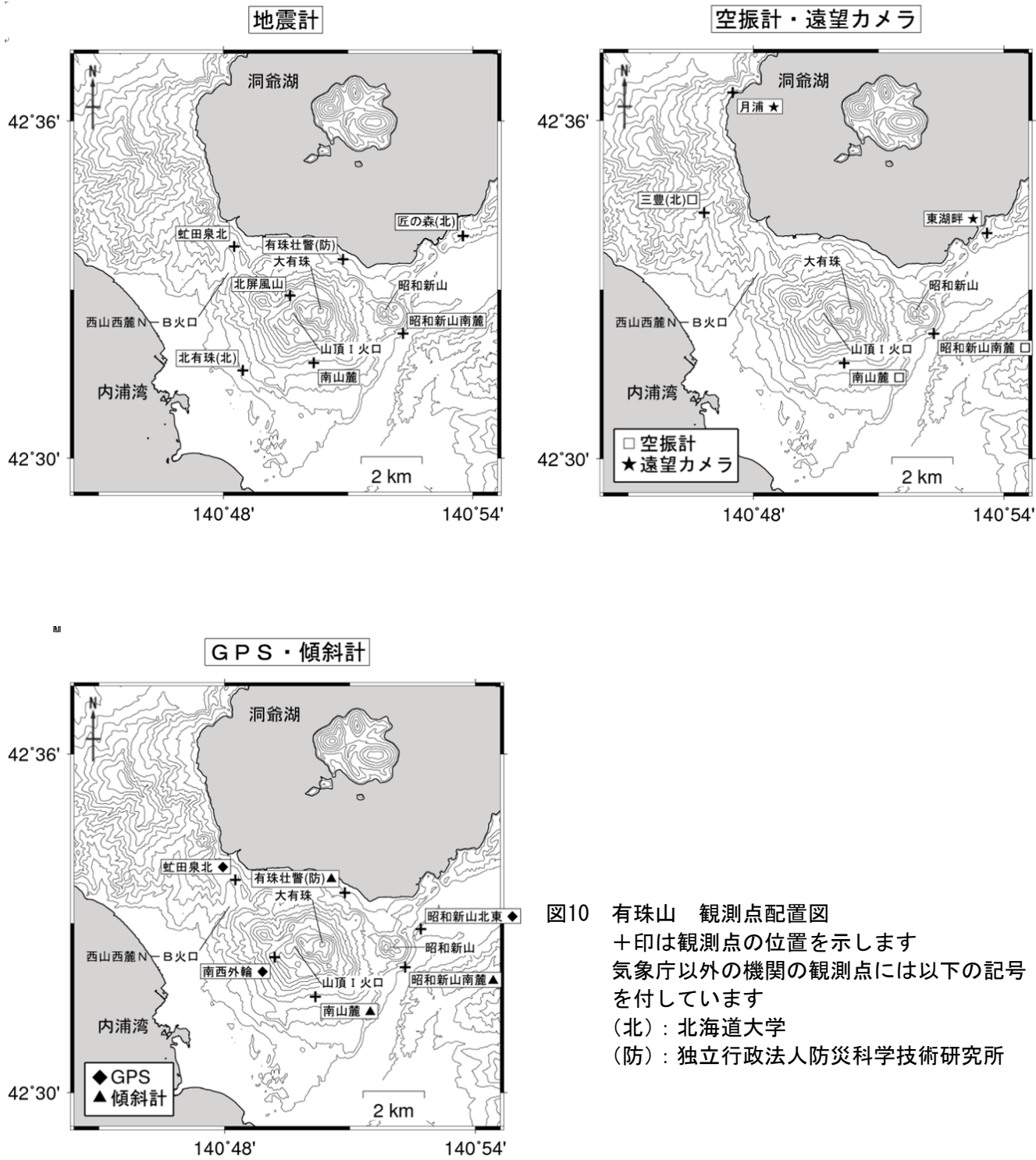


図10 有珠山 観測点配置図
 +印は観測点の位置を示します
 気象庁以外の機関の観測点には以下の記号を付しています
 (北)：北海道大学
 (防)：独立行政法人防災科学技術研究所

気象庁観測点一覧表 有珠山（気象庁設置分、緯度・経度は世界測地系）

記号は図10に対応しています。

記号	観測機器	地点名	位置			設置高 (m)	観測開始日	備考
			緯度 (度分)	経度 (度分)	標高 (m)			
■	地震計	南山麓	42 31.70	140 50.17	246	0	1991年12月3日	加速度計
							2000年5月1日	
		北屏風山	42 32.90	140 49.60	537	0	2003年9月4日	
		虻田泉北	42 33.77	140 48.26	180	-1	2001年3月28日	
		昭和新山南麓	42 32.20	140 52.29	50	-98	2010年9月1日	
□	空振計	南山麓	42 31.7	140 50.2	246	2	2000年5月3日	
		昭和新山南麓	42 32.2	140 52.3	50	2	2010年9月1日	
★	遠望カメラ	東湖畔	42 34.0	140 53.6	195	5	1996年12月1日	
		月浦	42 36.5	140 47.5	98	10	2001年3月16日	
◆	GPS	虻田泉北	42 33.8	140 48.3	180	10	2001年11月8日	
		南西外輪	42 32.3	140 49.2	523	3	2001年3月31日	
		昭和新山北東	42 32.9	140 52.7	54	4	2001年2月8日	
▲	傾斜計	南山麓	42 31.7	140 50.2	246	-12	2001年3月22日	
		昭和新山南麓	42 32.2	140 52.3	50	-98	2011年4月1日	