

平成 21 年（2009 年）の丸山の火山活動

札幌管区气象台
火山監視・情報センター

火山活動に特段の変化はなく、静穏に経過しました。

○ 2009 年の活動概況

・ 火口や噴気の状況（図 1～2）

5 月 1 日に北海道開発局の協力を得て上空からの観測を実施しました。北西斜面に連なる火口列（第 1 火口、第 2 火口、第 3 火口）から噴気は認められず、これまでと比べて特に変化はありませんでした。赤外熱映像装置¹⁾による観測では、第 3 火口、及び第 2 火口と第 3 火口の境界部で弱い地熱域が引き続き認められましたが、これまでと比べて変化はありませんでした。

1) 赤外放射温度計や赤外熱映像装置は、物体が放射する赤外線を感じて温度や温度分布を測定する計器です。熱源から離れた場所から測定できる利点がありますが、測定距離や大気等の影響で実際の熱源の温度よりも低く測定される場合があります。

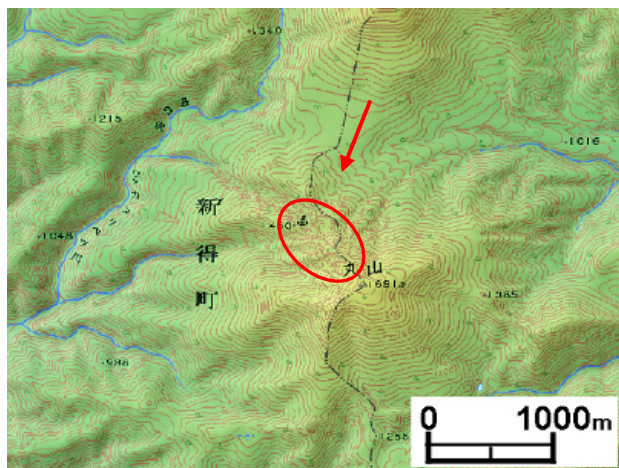


図 1 丸山 周辺図

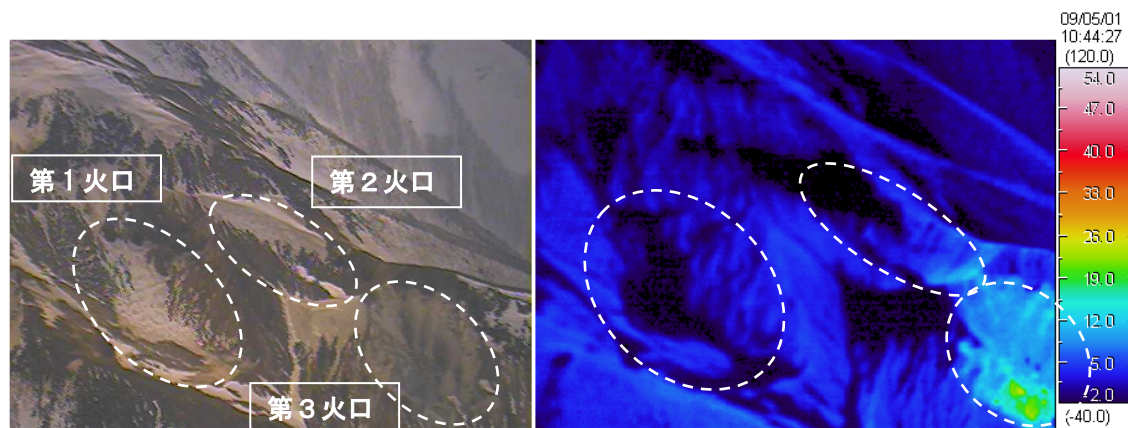


図 2 丸山 赤外熱映像装置¹⁾による北西斜面火口列の地表面温度分布
(5 月 1 日 図 1 の矢印方向から撮影 北海道開発局の協力による)

この資料は札幌管区气象台のホームページ (<http://www.jma-net.go.jp/sapporo/>) や気象庁のホームページ (<http://www.seisvol.kishou.go.jp/tokyo/volcano.html>) でも閲覧することができます。

資料中の地図の作成に当たっては、国土地理院長の承認を得て、同院発行の『数値地図 50000（地図画像）』を使用しています（承認番号：平 20 業使、第 385 号）。