

## 丸 山

### ○ 火山活動評価：静穏な状況

火山活動は静穏な状況です。

### ○ 概況

#### ・ 火口や噴気の状態 (図 1～図 3)

24 日に北海道開発局の協力を得て上空からの観測を実施しました。北西斜面に連なる火口列 (第 1 火口、第 2 火口、第 3 火口) からは噴気は認められず、これまで (前回：2007 年 7 月) と比べて特に変化はありませんでした。赤外熱映像装置<sup>1)</sup>による観測では、第 3 火口および第 2 火口と第 3 火口の境界部で弱い地熱域が認められましたが、これまでと比べて変化はありませんでした。

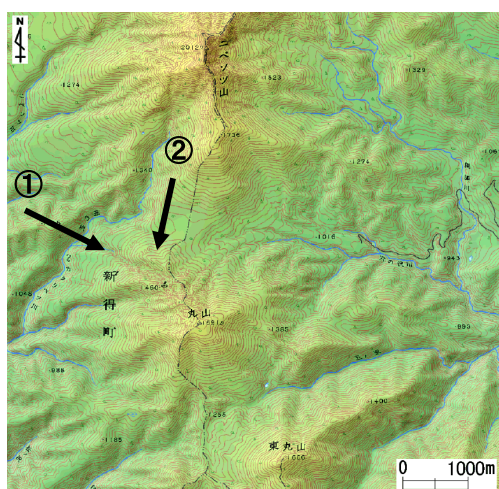


図 1 丸山 周辺図



図 2 丸山 西側から見た山頂付近の状況  
(8 月 24 日 図 1 ①方向から撮影)

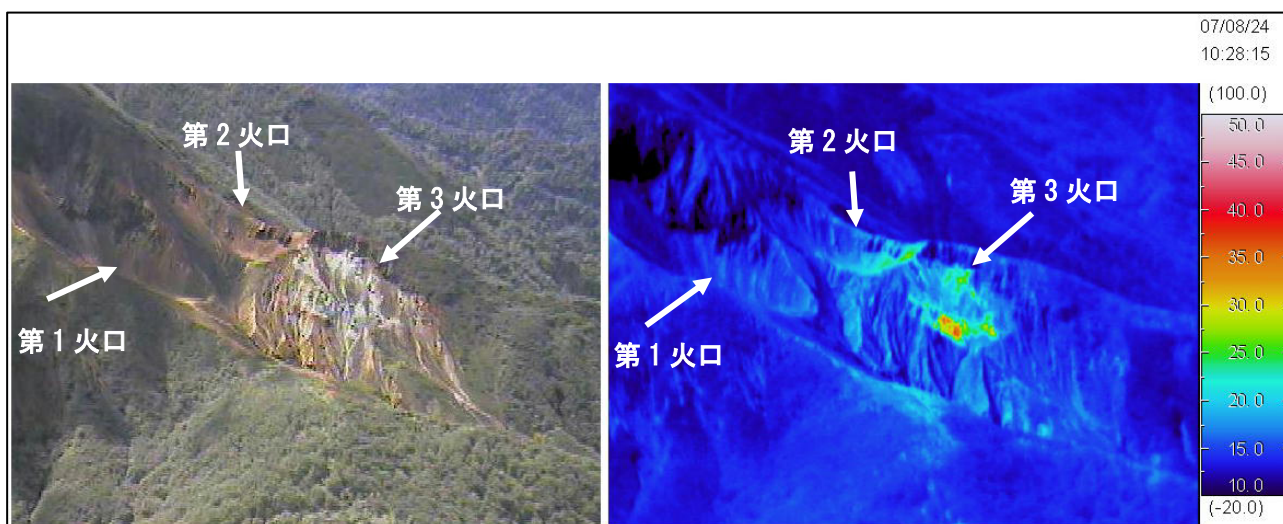


図 3 丸山 赤外熱映像装置<sup>1)</sup>による北西斜面火口列の表面温度分布 (8 月 24 日 図 1 ②方向から撮影)

1) 赤外熱映像装置は、物体が放射する赤外線を感じて温度や温度分布を測定する計器です。熱源から離れた場所から測定できる利点がありますが、測定距離や大気等の影響で実際の熱源の温度よりも低く測定される場合があります。

資料中の地図については、国土地理院長の承認を得て、同院発行の『数値地図 50m メッシュ (標高)』を使用しています (承認番号 平 17 総使、第 503 号)。