

## 丸 山

### ○ 火山活動評価：静穏な状況

火山活動は静穏な状況です。

### ○ 概況

#### ・ 火口や噴気の状況 (図 1~3)

2日に北海道開発局の協力を得て上空からの観測を実施しました。北西斜面に連なる火口列(第1火口、第2火口、第3火口)からは噴気は認められず、これまで(前回:2007年2月)と比べて特に変化はありませんでした。赤外熱映像装置<sup>1)</sup>による観測では、第3火口および第2火口と第3火口の境界部で地熱域が認められましたが、これまでと比べて変化はありませんでした。

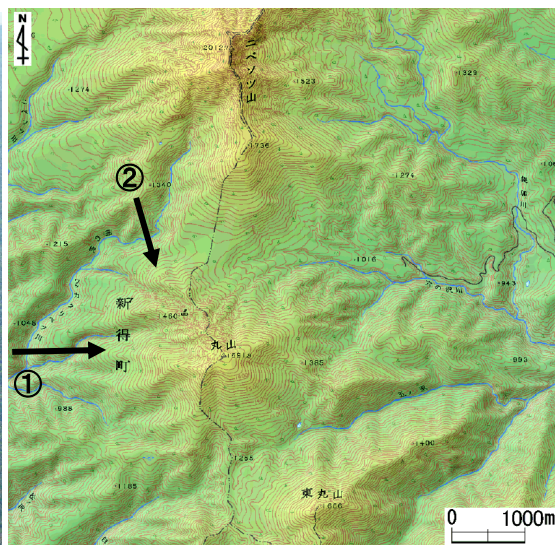


図 1 丸山 西側から見た全景  
(2007年7月2日 図2 ①方向から撮影)

図 2 丸山 周辺図

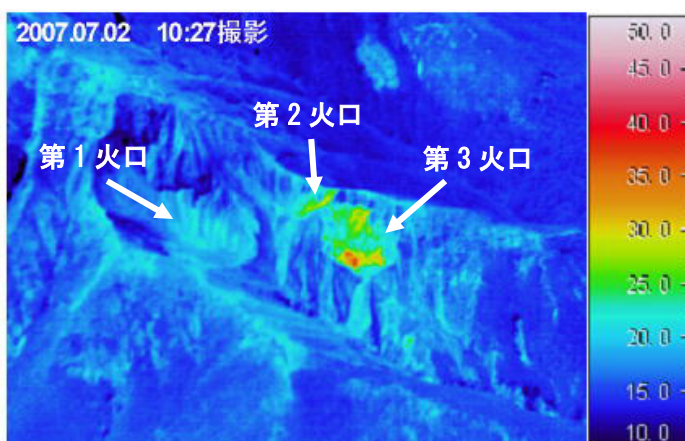


図 3 丸山 赤外熱映像装置<sup>1)</sup>による北西斜面火口列の表面温度分布  
(2007年7月2日 図2 ②方向から撮影)

1) 赤外熱映像装置は、物体が放射する赤外線を感じて温度や温度分布を測定する計器です。熱源から離れた場所から測定できる利点がありますが、熱源から離れるほど測定される温度は実際の温度よりも低い値になってしまいます。また、噴煙や霧で測定対象が見えにくい場合には温度測定ができないこともあります。