

丸 山

- 火山活動評価：静穏な状況
火山活動は静穏な状況です。

- 概況

- ・ 火口や噴気の状態（図1～3）

26日に北海道開発局の協力を得て上空からの観測を実施しました。

北西斜面に連なる火口列（第1火口、第2火口、第3火口）の状況は前回（2005年9月）と比べて特に変化はなく、噴気も認められませんでした。



図1 丸山 全景（2月26日 西側上空から撮影）



図2※ 丸山 北西斜面の火口列

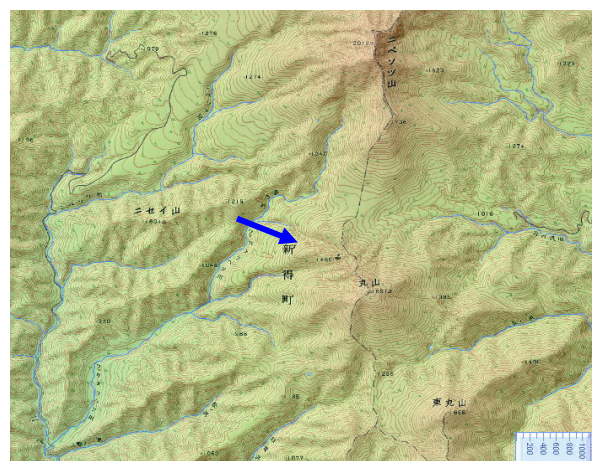


図3 丸山 周辺図

※ 資料は気象庁のほか、北海道開発局のデータも使用しています。

資料中の地図については、国土地理院長の承認を得て、同院発行の『数値地図50000（地図画像）』を複製しています（承認番号 平17総複、第650号）。