

樽前山

1 平成 17 年の活動概況

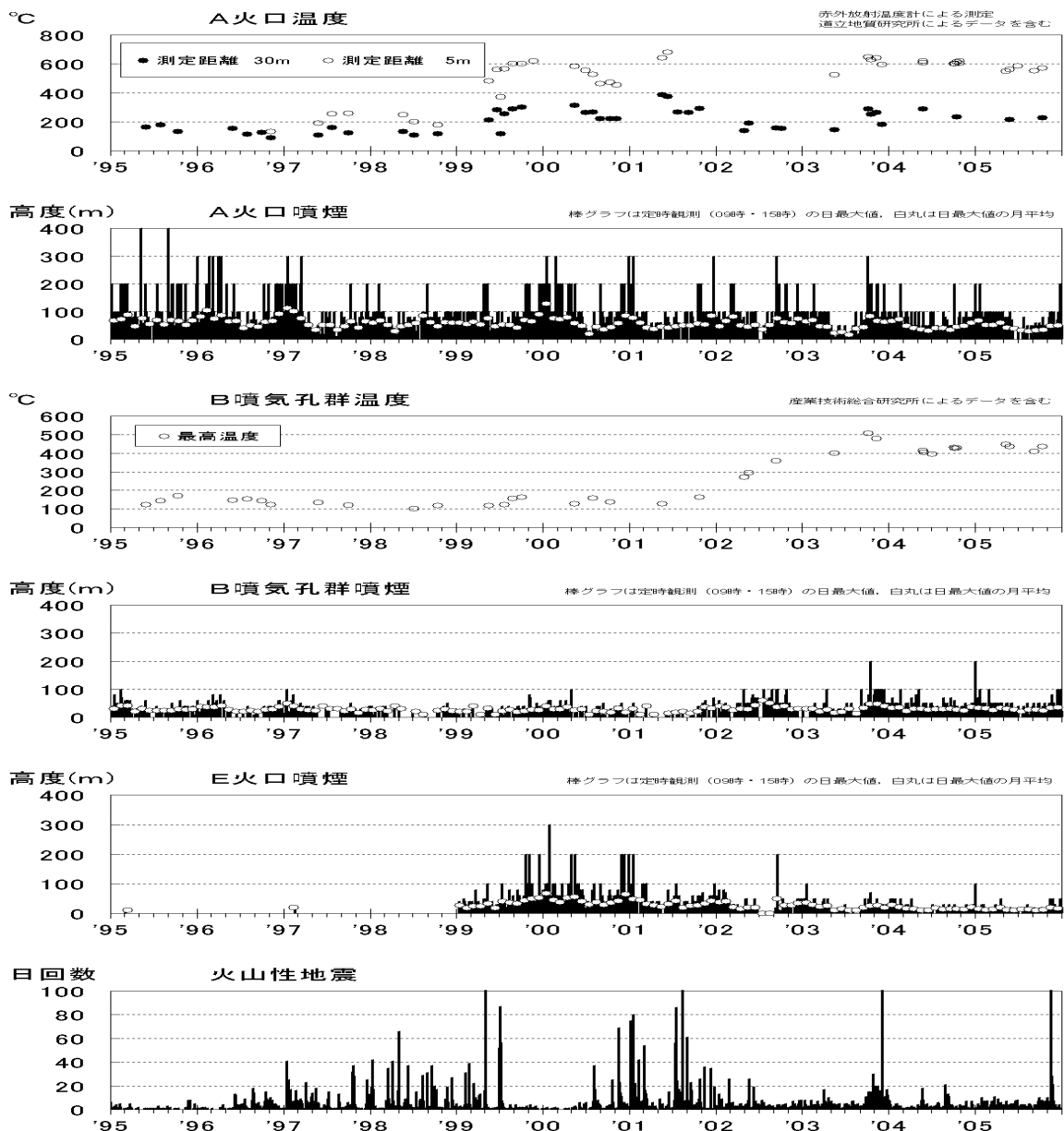
A 火口や B 噴気孔群は高温の状態が続いており、火山活動はやや活発な状態で経過しました。11 月に一時的に火山性地震が増加しましたが、その他の期間は概ね平常レベルで推移しました。

平成 17 年の主な火山活動と火山情報の発表状況

時期	火山活動	火山情報発表状況
11 月 15 日	火山性地震が一時的に増加（日回数 179 回）	発表なし

2 噴煙活動の状況

噴煙活動に特段の変化はなく、A 火口、B 噴気孔群および E 火口の噴煙は概ね 100m 以下で推移しました。



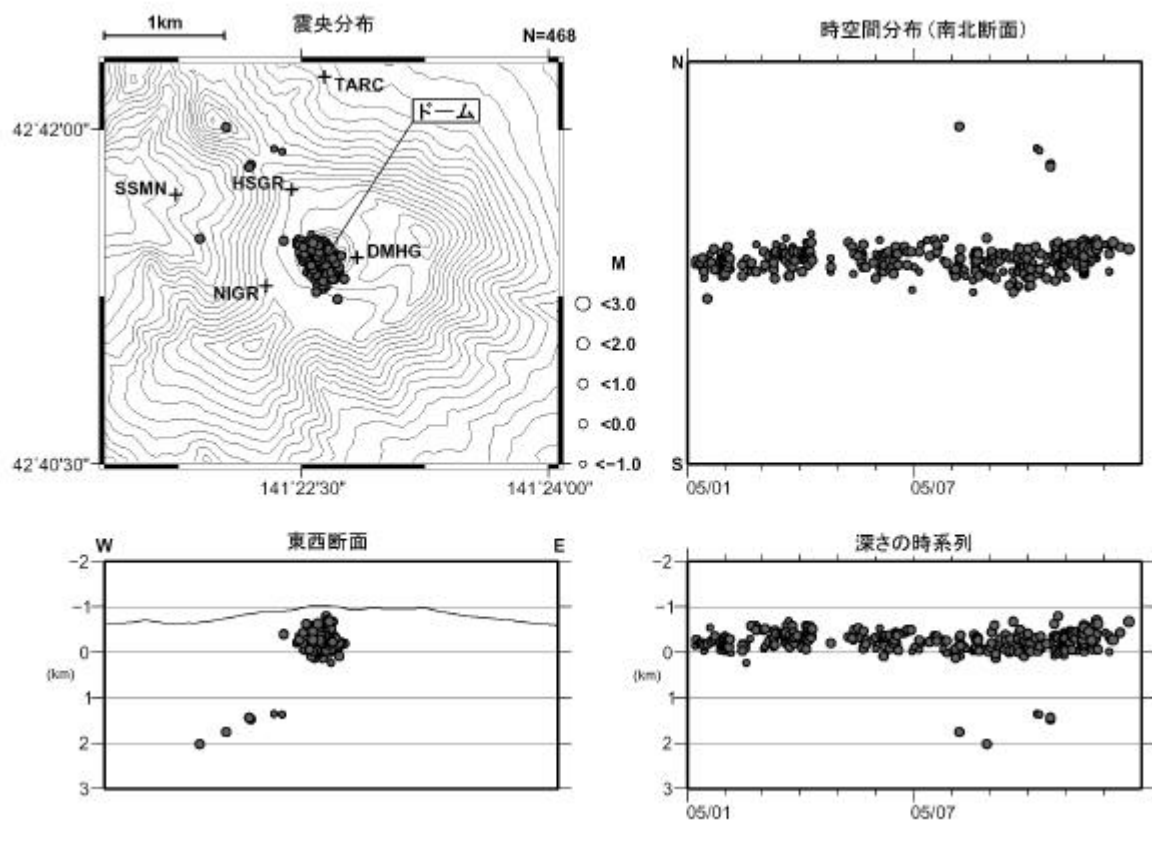
最近の火山活動経過図（1995 年 1 月 1 日～2005 年 12 月 31 日）

3 地震活動の状況

11月15日に火山性地震が一時的に急増し（179回）その後も23日まで1日あたり20回程度の活動が続きました。震源のほとんどは通常の活動域である山頂火口原の浅部（海拔付近）で、震源域に特に変化はありませんでした。その他の期間は概ね平常レベルで推移しました。火山性微動は観測されませんでした。

月別地震・微動回数（C点）

2005年	1月	2月	3月	4月	5月	6月	7月	8月	9月	10月	11月	12月
地震回数	55	59	77	62	46	75	33	46	50	96	349	38
微動回数	0	0	0	0	0	0	0	0	0	0	0	0



樽前山の震源分布図（丸印：震源、+印：地震観測点）

印は2005年1月1日～12月31日の1年間に求まった震源を示しています。

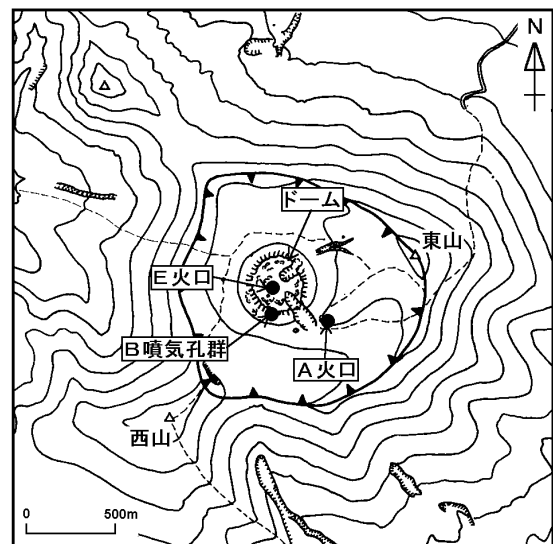
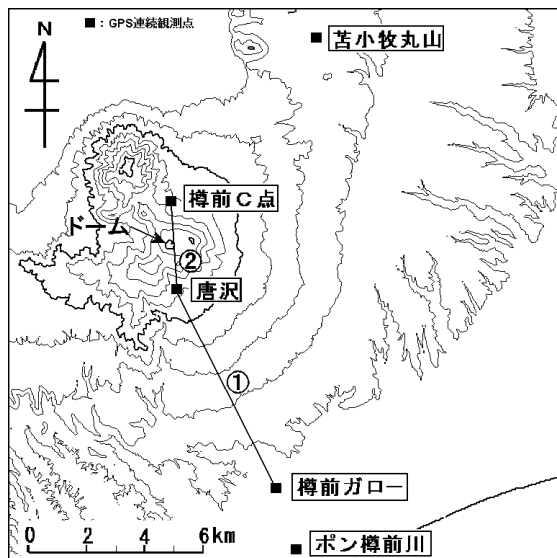
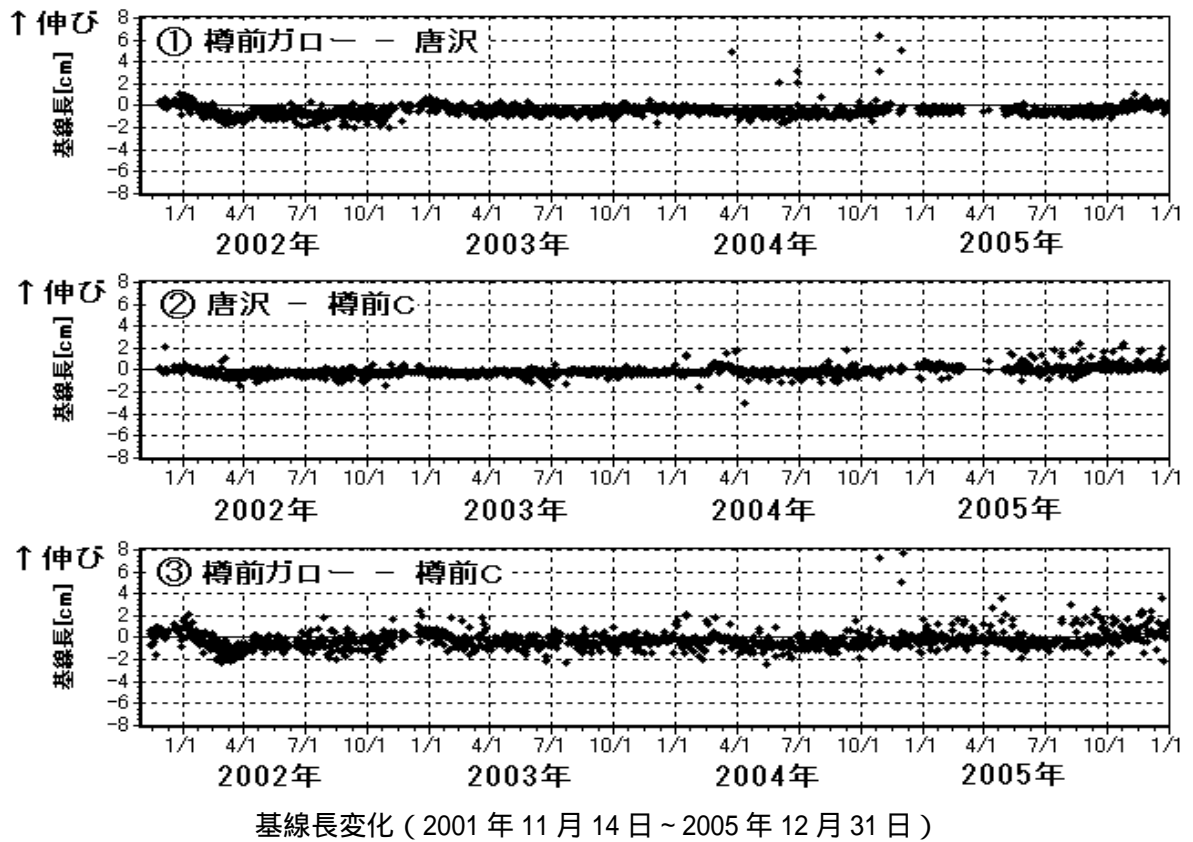
震源は山頂ドーム直下の海面付近に集中しており、ドームの北西及び西約1.5km付近のやや深いところ（海面下約2km前後）にも分布が見られます。

震源分布図の説明

- ・東西断面 震央分布で表示された範囲を東西面に投影して、地震の垂直分布を示した図です。
- ・時空間分布 震央分布で表示された範囲を時間経過とともに南北面に投影することで、震央の位置がどのように推移しているかを示した図です。
- ・深さの時系列 時間経過とともに震源の深さがどのように推移しているかを示した図です。

4 地殻変動の状況

GPS 連続観測では火山活動に関連すると考えられる変動は認められませんでした。



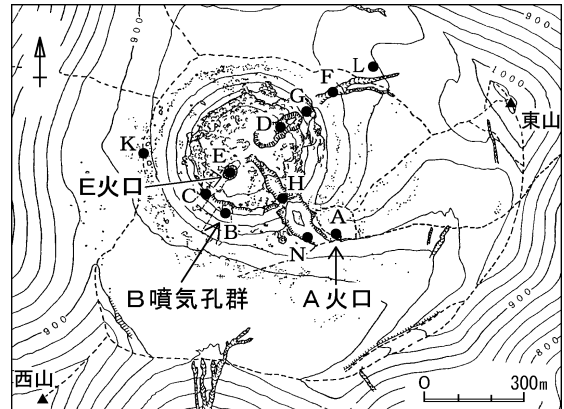
樽前山山頂火口原図

5 調査観測の結果

5 月および 10 月に調査観測を実施しました。A 火口では 500 以上、B 噴気孔群では 400 以上と高温の状態が継続しており、噴煙には強い刺激臭が認められました。

その他の火口および地熱域に特に変化は認められませんでした。赤外熱映像装置*による観測では、地熱域の状況に変化はありませんでした。

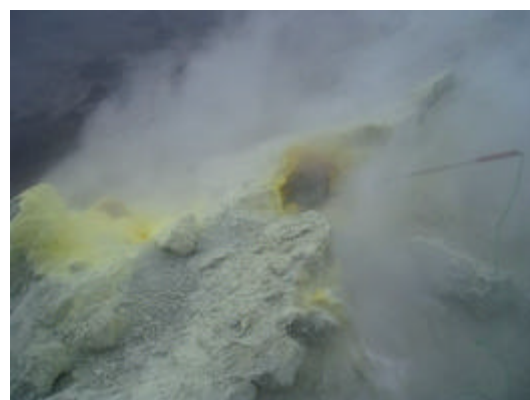
全磁力観測では、火山活動の活発化を示す変動は観測されませんでした。



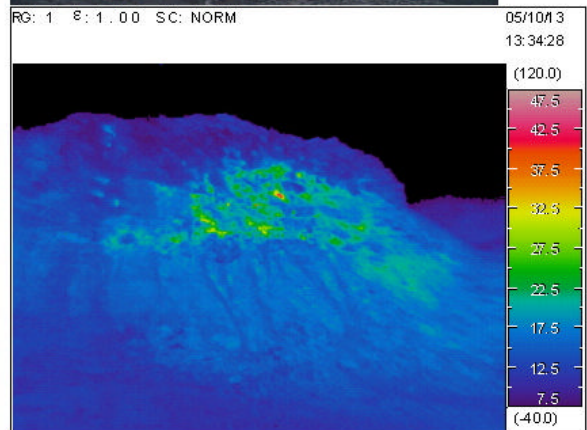
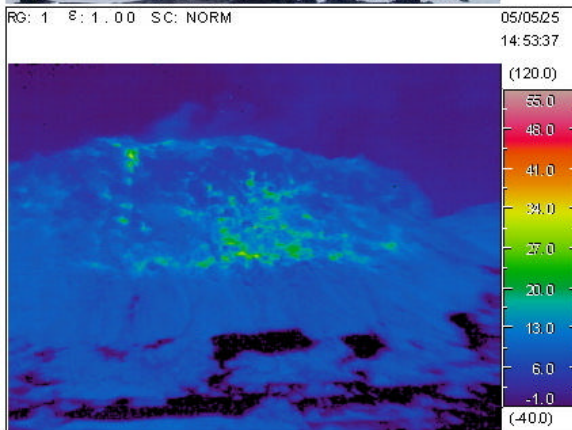
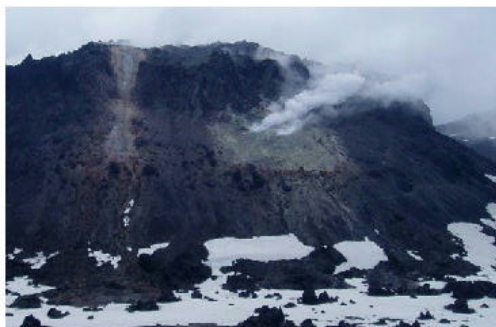
樽前山山頂周辺図



A 火口（10 月 12 日撮影）



B 噴気孔群の噴気孔（10 月 12 日撮影）



赤外熱映像装置による B 噴気孔群およびドーム南西亀裂の表面温度分布
（左図：2005 年 5 月 25 日 右図：2005 年 10 月 13 日）

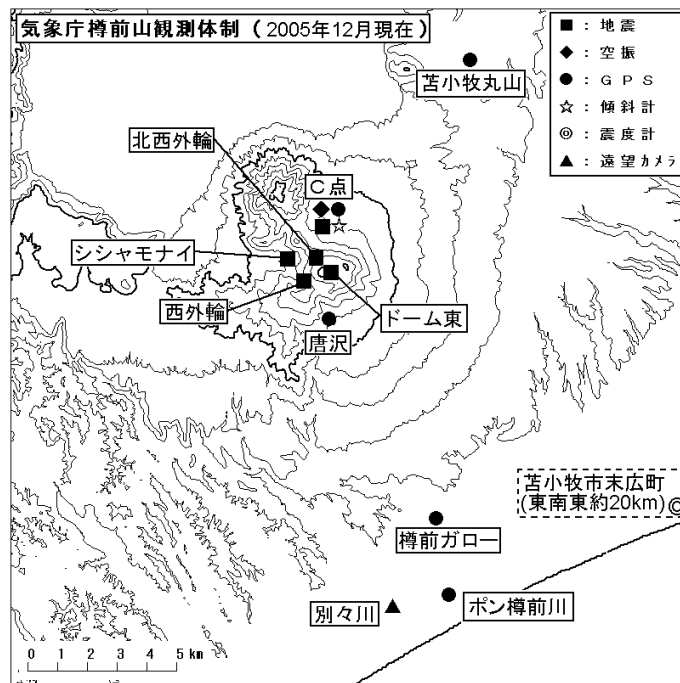
6 上空からの観測結果

北海道開発局の協力により、6月1日、10月12日および11月2日に上空からの観測を実施しました。

ドームおよびドーム周辺の火口や地熱域の状況に変化はありませんでした。

* 赤外熱映像装置は、物体が放射する赤外線を検知して温度や温度分布を測定する計器です。熱源から離れた場所から測定できる利点がありますが、熱源から離れるほど測定される温度は実際の温度よりも低い値になってしまいます。また、噴煙や霧で測定対象が見えにくい場合には温度測定ができないこともあります。

観測点情報



観測点一覧表 樽前山

(位置は世界測地系)

記号	観測機器	地点名	位置			設置高 (m)	観測開始年月
			緯度(度分)	経度(度分)	標高(m)		
	地震計	C点	42 42.2	141 22.6	638	-1	2000年11月
		北西外輪	42 41.7	141 22.4	905	0	1999年5月
		ドーム東	42 41.4	141 22.8	930	0	1999年5月
		シヤモナイ	42 41.7	141 21.7	632	0	2003年9月
		西外輪	42 41.3	141 22.3	885	0	2001年11月
	空振計	C点	42 42.2	141 22.6	638	4	2000年11月
	遠望カメラ	別々川	42 35.5	141 25.0	55	28	2001年2月
	GPS	C点	42 42.2	141 22.6	638	3	2001年11月
		ボン樽前川	42 35.3	141 25.9	10	3	2001年3月
		樽前ガロー	42 36.8	141 25.4	47	3	2001年3月
		苫小牧丸山	42 45.4	141 26.4	240	4	2001年3月
		唐沢	42 40.6	141 22.8	628	3	2001年11月
	傾斜計	C点	42 42.2	141 22.6	638	-12	2000年11月
	震度計	苫小牧市末広町	42 38.3	141 36.7	-	-	2004年10月