

丸山

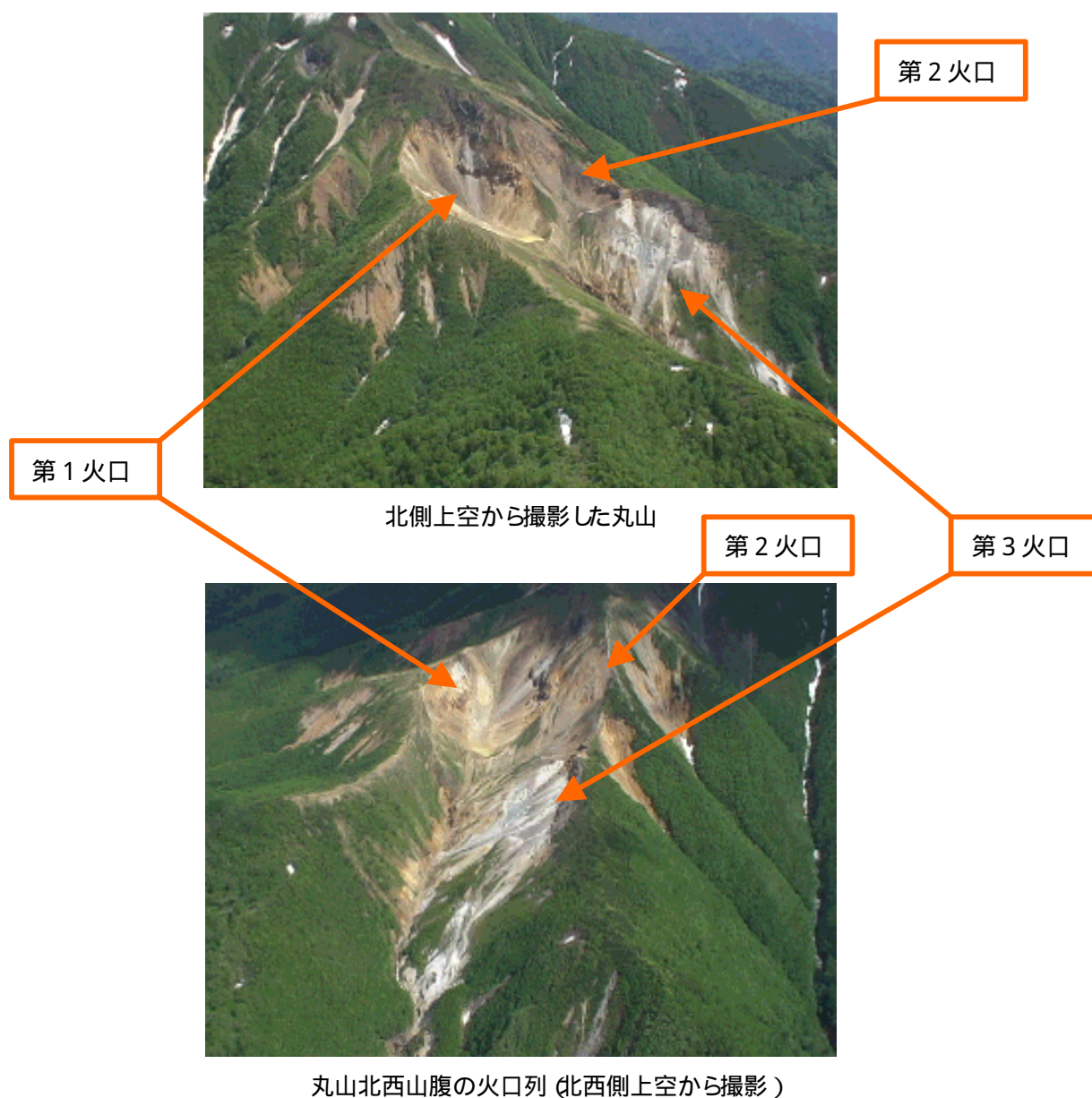
1 概況

上空からの観測の結果、火山活動に異常は認められませんでした。

2 上空からの観測結果

6月29日に北海道開発局の協力を得て実施した上空からの観測で、北西斜面に連なる火口列(第1火口、第2火口、第3火口)では、昨年7月と比較し特に変化は見られませんでした。

現在は第3火口のみで地熱活動が続いていますが、今回の観測で噴気は認められませんでした。



参 考

丸山火山の山頂部東側から北西方向には、延長 1.2km にわたり小爆裂火口 9 個と直径 130m ~ 300m の 3 個の爆裂火口があります。このうち、北西側に位置する第 3 火口は最も新しい火口で、現在も噴気活動が続いています。最新の噴火活動は古文書の記述との対比から 1898 年と推定されています < 日本活火山総覧 (第 3 版) (気象庁編 2005) による >。