

# 丸山

## 1 概況

上空からの観測の結果、火山活動に異常は認められませんでした。

## 2 上空からの観測結果

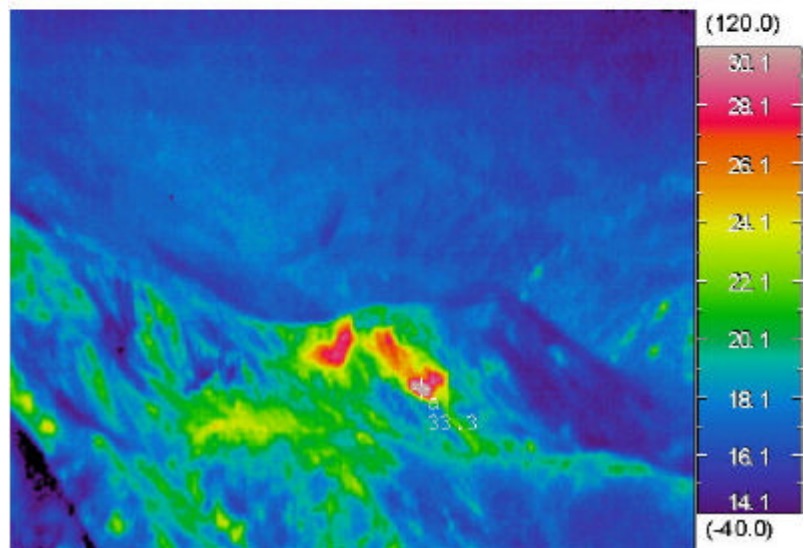
7月15日に北海道開発局の協力を得て上空からの観測を実施しました。目視による観察では、北西斜面に連なる火口列に噴気は認められませんでした。赤外熱映像装置\*による観測では、第3火口の地熱域に対応する高温部分が確認できました。第3火口の地熱活動はこれまで知られている状況と比べて大きな変化はありませんでした。

\* 赤外熱映像装置は、物体が放射する赤外線を検知して温度を測定する計器です。熱源から離れた場所から測定できる利点がありますが、熱源から離れるほど測定される温度は実際の温度よりも低い値になってしまいます。また、噴煙や霧で測定対象が見えにくい場合には温度測定ができないこともあります。



RG: 1 8: 1.00 SC: NORM

04/07/15 10:44:50



北西山腹火口列の熱活動の状況 (北東側上空から撮影)

注) 第2火口に見られる高温部分は日射の影響によるものと考えられます