

雲仙岳(平成 18 年(2006 年)年報)

火山活動評価：静穏な状況（レベル1）

火山活動は、静穏な状態で経過しました。

現在の火山活動度レベルは1です。平成 15 年 11 月 4 日の導入以降、レベル1が継続しています。

平成 18 年の活動概況

火山活動に大きな変化は認められず、静かな状態で経過しました。

・噴煙活動の状況（図1）

噴煙は白色・ごく少量で、噴煙高度の最高は200m(3月)でした。

・地震・微動活動の状況(表1、図2、図3)

火山性地震の発生回数は少ない状態で経過しました。火山性地震の震源は主に平成新山直下に求まりました。

火山性微動は発生しませんでした。火山活動に変化は見られませんでした。

・地殻変動活動の状況(図5、図8)

GPS 観測では、各観測点間の基線長には、火山活動に起因する変化はありませんでした。

・火山機動調査観測の状況(図6、図7)

9月27日～10月1日に機動調査観測を実施しました。赤外熱映像観測では火山活動に起因する変化は認められませんでした。

平成 18 年の主な火山活動、その他関連する事項

時期	火山活動
1～12月	[火山活動] 火山活動に大きな変化は認められず、静かな状態が続きました。 [その他] 11月に平成新山南斜面で発光現象や白煙が見られました。

火山情報の発表状況

情報名	発表日時	概要
火山観測情報 第1号	11月7日00時15分	雲仙岳の平成新山南東斜面で発光現象が見られています。[レベル1]
火山観測情報 第2号	11月10日13時00分	雲仙岳の平成新山南斜面の発光現象や白煙は見られなくなりました。[レベル1]

資料の作成に当たっては、気象庁のデータの他、九州大学のデータを使用して作成しています。

地図の作成に当たっては、国土地理院の承認を得て、同院発行の『数値地図 50mメッシュ（標高）』を使用しています(承認番号：平17総使、第503号)。

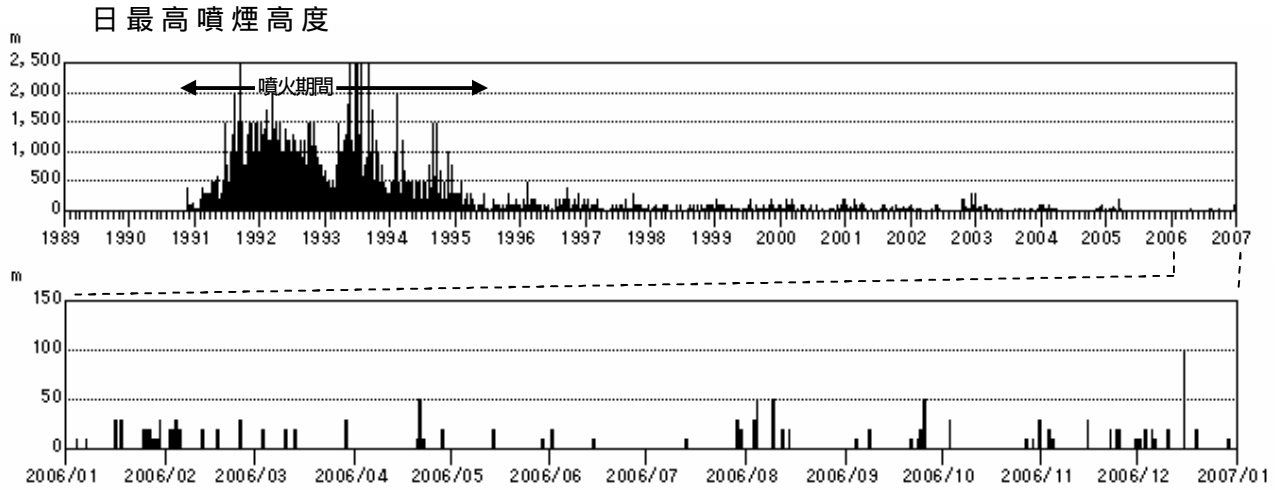


図1 噴煙活動経過図(1989年1月1日~2006年12月31日)

表1 火山性地震・微動の月別発生回数

2006年	1月	2月	3月	4月	5月	6月	7月	8月	9月	10月	11月	12月	計
地震回数	3	6	2	2	0	2	2	2	0	0	2	1	22
微動回数	0	0	0	0	0	0	0	0	0	0	0	0	0

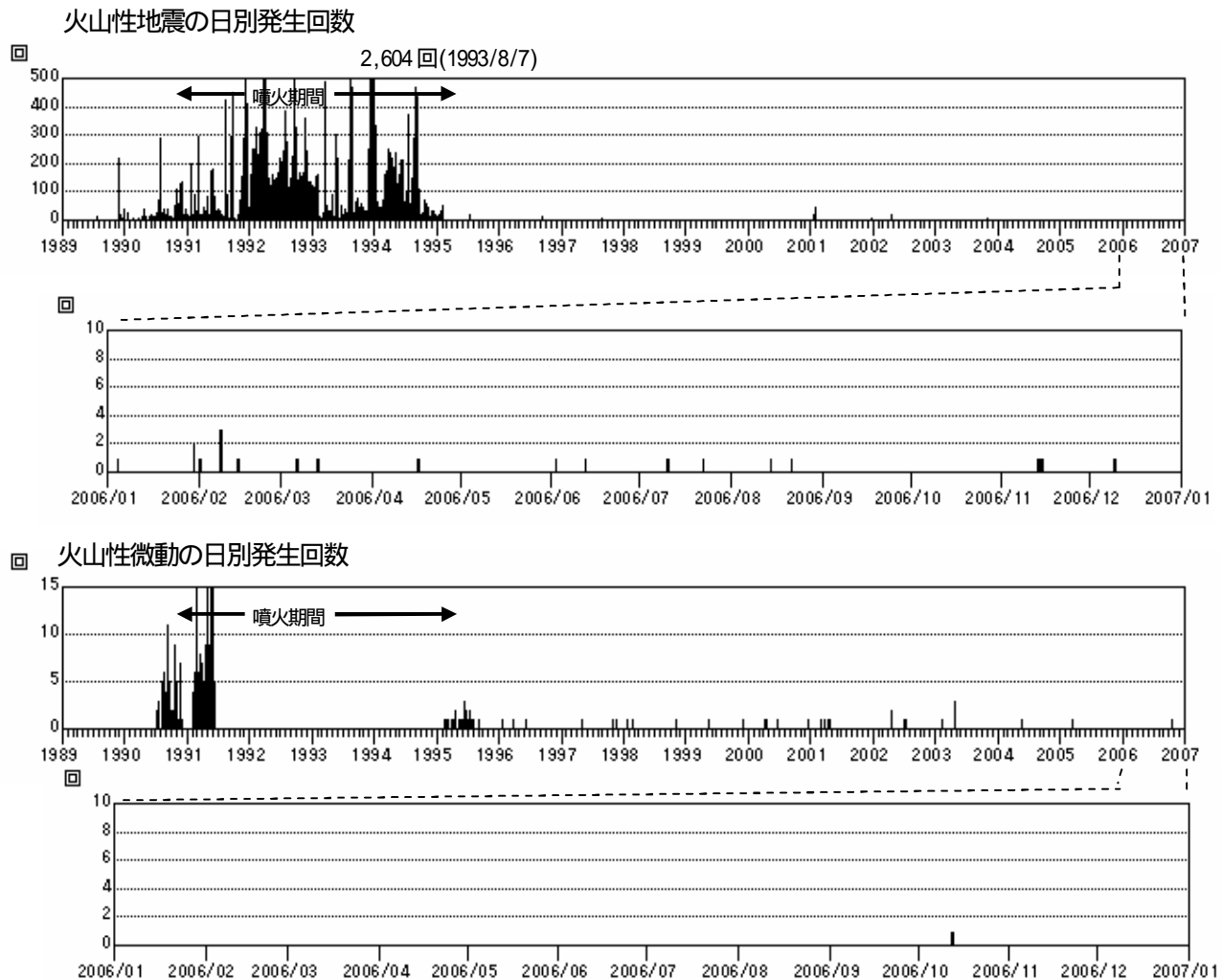


図2 火山活動経過図(1989年1月1日~2006年12月31日)

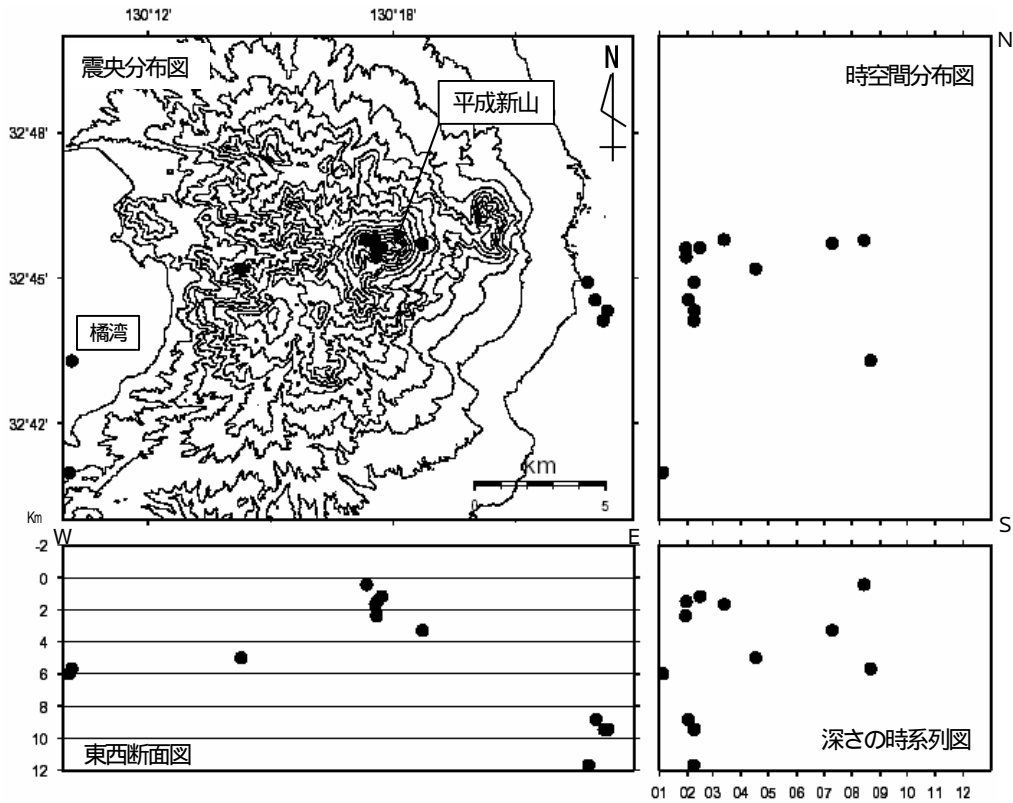


図3 火山性地震の震源分布図(2006年1月1日~12月31日)
 ・本資料は九州大学、気象庁のデータを用いて作成しています。

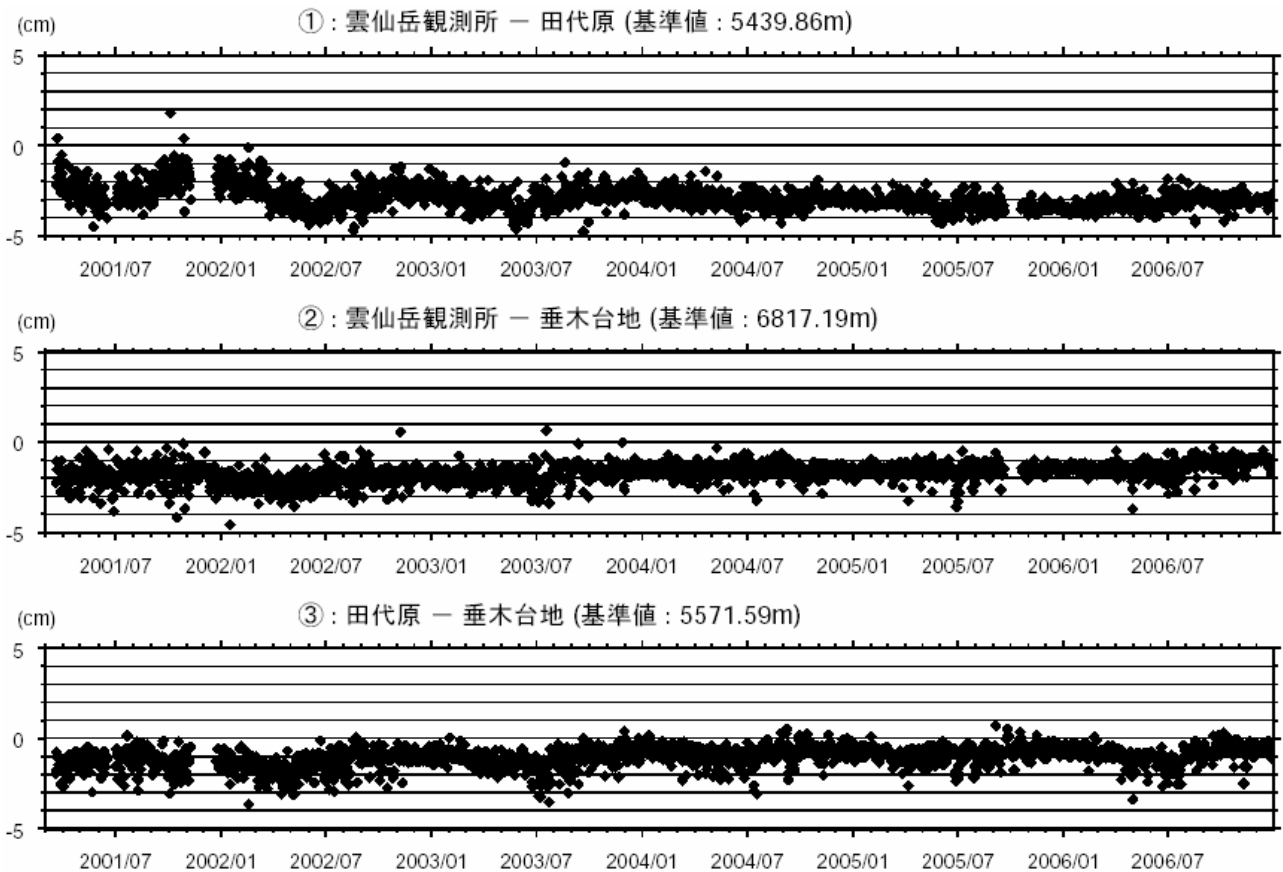
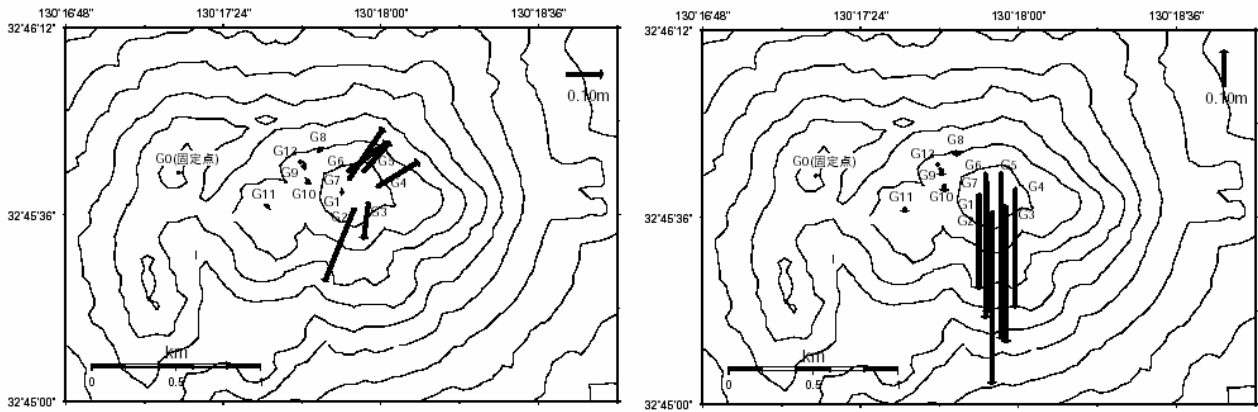


図4 GPSによる基線長変化(2001年3月19日~2006年12月31日)



水平変位ベクトル

垂直変位ベクトル

図5 GPS 繰返し観測によって得られた水平及び上下変位量 (2004 年 11 月 ~ 2006 年 9 月)
平成新山自体の自重により押し潰され、広がりながら沈降する変化が認められました。

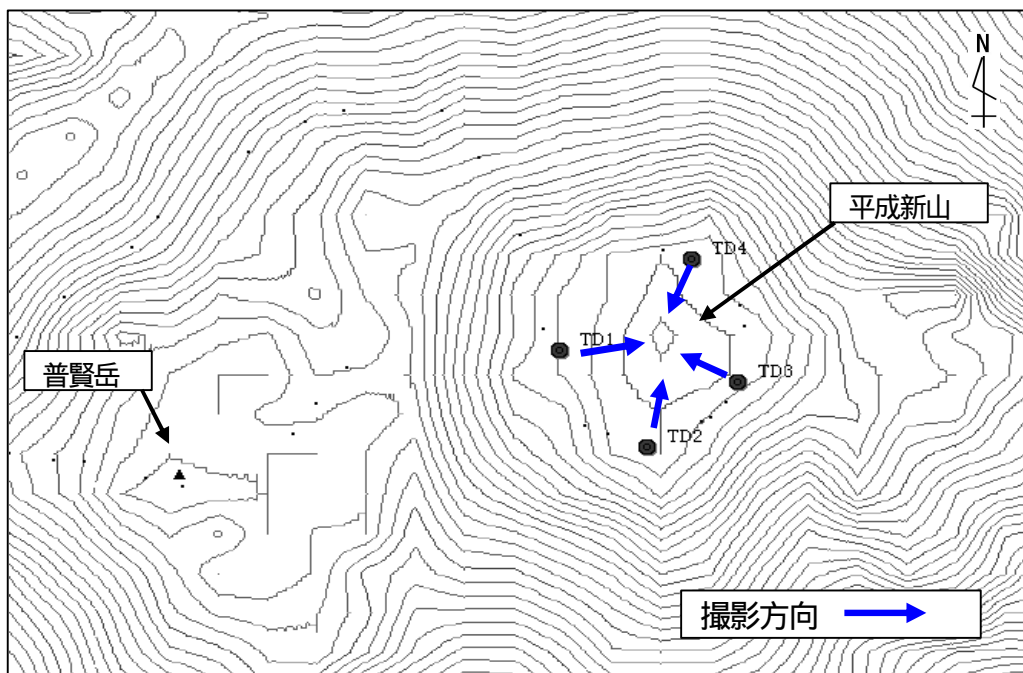
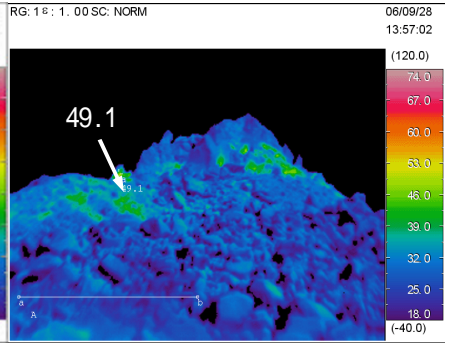
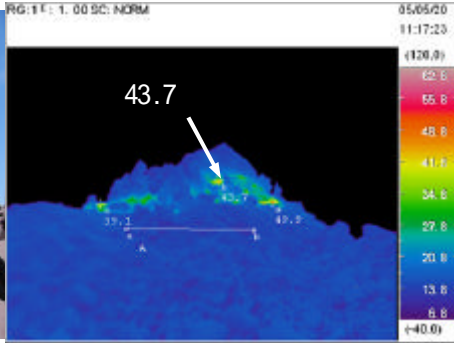


図6 赤外熱映像観測点位置図(TD1 ~ TD4)

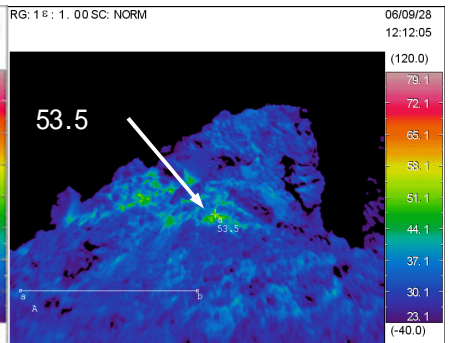
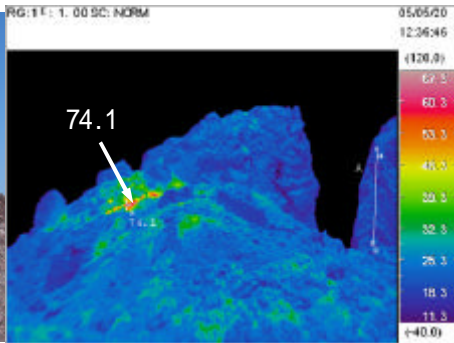
写真(今回)

熱映像(2005年5月20日)

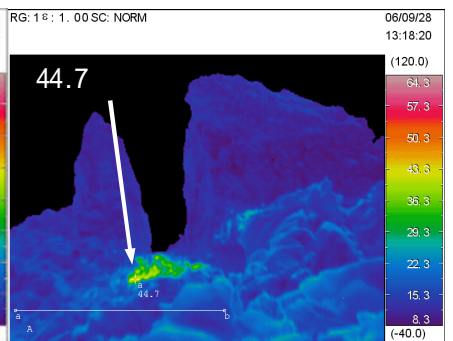
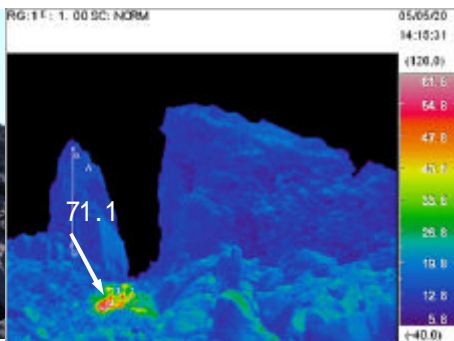
熱映像(2006年9月28日)



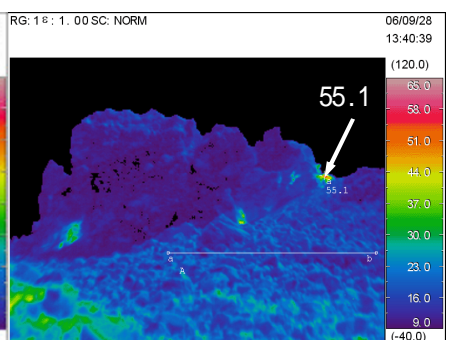
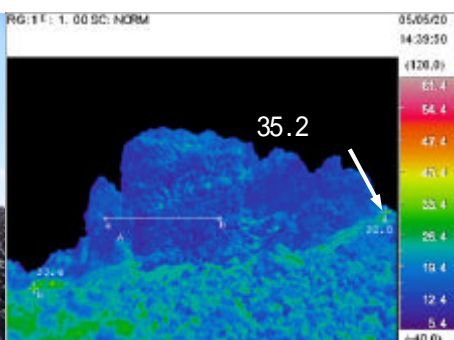
(a)TD1



(b)TD2



(c)TD3



(d)TD4

図7 平成新山の熱映像

前回(2005年5月)と比べ、熱異常域の分布や表面温度に大きな変化は認められませんでした。

観測点情報

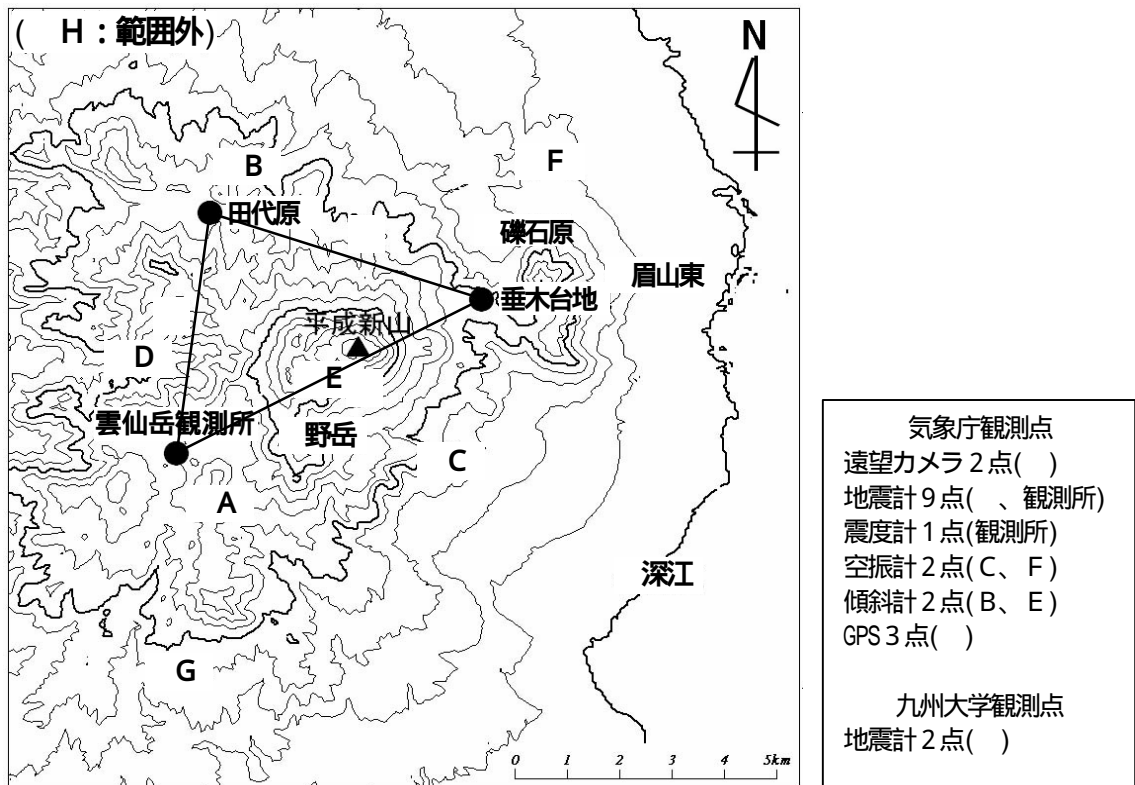


図 8 観測点位置図

観測点一覧(世界測地系)

観測点	観測項目	緯度	経度	標高[m]	設置高[m]	備考
UNZO	地震計・震度計	32 44.3	130 15.8	678		雲仙岳観測所(Unzendake WS)
UNZA	地震計	32 44.1	130 16.1	769		矢岳(Yadake) 基準観測点
UNZB	地震計・傾斜計	32 47.6	130 16.4	655		鳥甲山(Torikabuto)
UNZC	地震計・空振計	32 44.5	130 18.9	400		岩床山(Iwatokoyama)
UNZD	地震計	32 45.6	130 15.1	420		上岳(Kamitake)
UNZE	地震計・傾斜計	32 45.3	130 17.5	1075		薮谷(Azamidani)
UNZF	地震計・空振計	32 47.6	130 20.1	185		杉谷(Sugitani)
UNZG	地震計	32 42.3	130 15.6	400		慈恩寺(Jionji)
UNZH	地震計	32 48.5	130 07.9	66		森山町(Moriyamatyou)
UNZ	GPS	32 44.3	130 15.8	678	2	雲仙岳観測所(Unzendake WS) 2周波 2001.3 観測開始
TRK	GPS	32 46.2	130 19.5	586	2	垂木台地(Tarukidaichi) 2001.3 観測開始
TSR	GPS	32 47.2	130 16.2	640	2	田代原(Tashirobaru) 2001.3 観測開始
NOD	遠望カメラ	32 44.5	130 17.3	1142		野岳(Nodake) 超高度カメラ 2002.1 観測開始
FKE	遠望カメラ	32 43.1	130 21.3	15		深江(Fukae)