

## 薩摩硫黄島の火山活動解説資料（平成 30 年 1 月）

福岡管区气象台  
地域火山監視・警報センター  
鹿児島地方气象台

火山活動に特段の変化はありませんが、硫黄岳山頂火口では噴煙活動が続いていますので、火山灰等が噴出する可能性があります。また、火口付近では火山ガスに注意してください。なお、地元自治体を実施している立入規制等に留意してください。

噴火予報（噴火警戒レベル 1、活火山であることに留意）の予報事項に変更はありません。

### 活動概況

- ・噴煙など表面現象の状況（図 1、図 2 - ）  
白色の噴煙が最高で火口縁上 1,200m まで上がりました（2017 年 12 月：900m）。
- ・地震や微動の発生状況（図 2 - ）  
火山性地震の月回数は 252 回（2017 年 12 月：229 回）と、少ない状態で経過しました。  
火山性微動は 2017 年 7 月 2 日以降、観測されていません。
- ・地殻変動の状況（図 3、図 4）  
GNSS<sup>1)</sup> 連続観測では、火山活動によると考えられる変化は認められませんでした。



図 1 薩摩硫黄島 噴煙の状況（1 月 14 日、岩ノ上監視カメラによる）

1) GNSS (Global Navigation Satellite Systems) とは、GPSをはじめとする衛星測位システム全般を示す呼称です。

この火山活動解説資料は福岡管区气象台ホームページ（<http://www.jma-net.go.jp/fukuoka/>）や気象庁ホームページ（[http://www.data.jma.go.jp/svd/vois/data/tokyo/STOCK/monthly\\_v-act\\_doc/monthly\\_vact.php](http://www.data.jma.go.jp/svd/vois/data/tokyo/STOCK/monthly_v-act_doc/monthly_vact.php)）でも閲覧することができます。次回の火山活動解説資料（平成 30 年 2 月分）は平成 30 年 3 月 8 日に発表する予定です。

この資料は気象庁のほか、国土地理院及び京都大学のデータも利用して作成しています。

資料中の地図の作成に当たっては、国土地理院長の承認を得て、同院発行の『基盤地図情報（標高モデル）』を使用しています（承認番号：平 29 情使、第 798 号）。

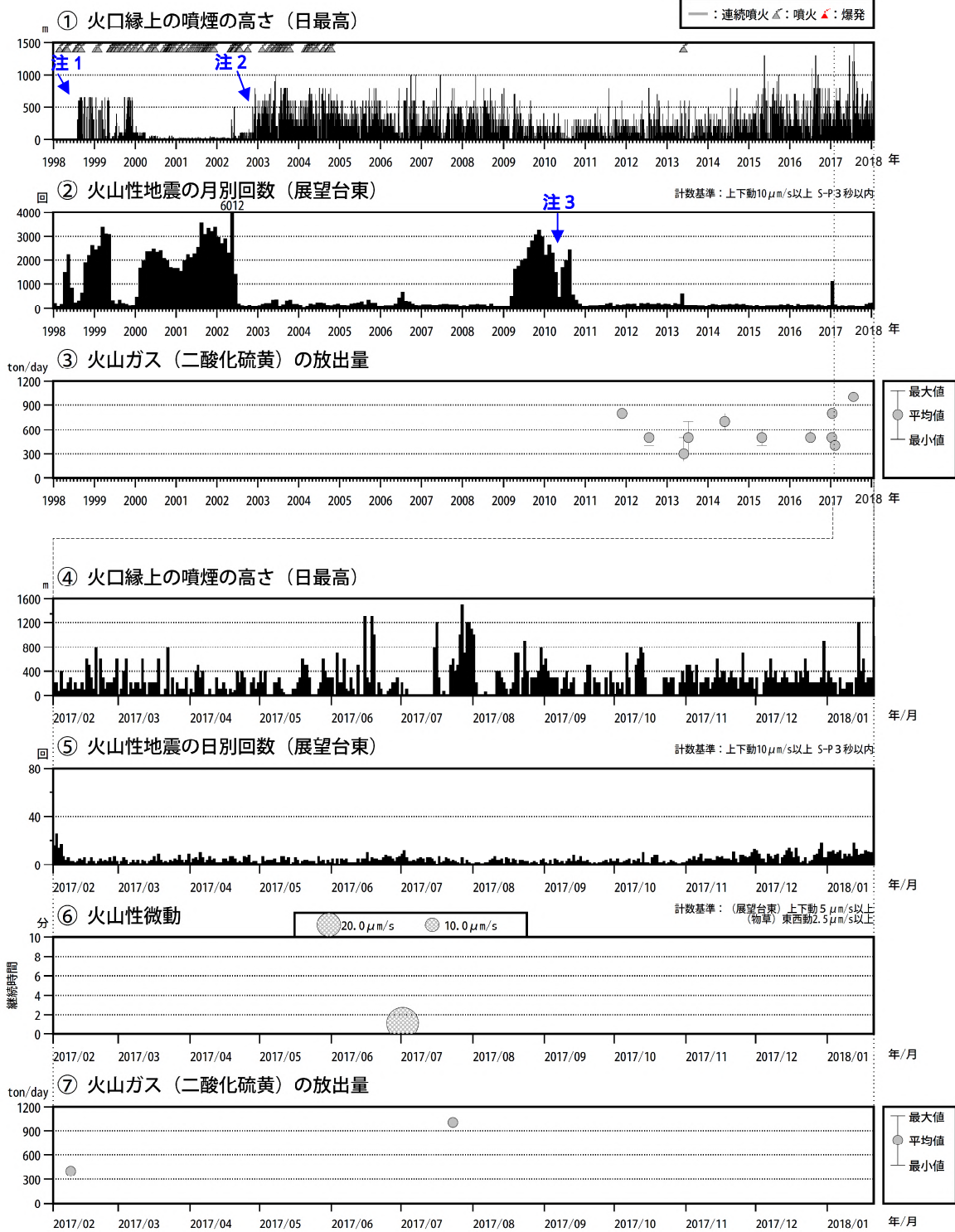


図 2 薩摩硫黄島 火山活動経過図（1998 年 1 月～2018 年 1 月）

< 1 月の状況 >

- ・ 白色の噴煙が最高で火口縁上 1,200m まで上がりました（2017 年 12 月：900m）。
- ・ 火山性地震の月回数は 252 回（2017 年 12 月：229 回）と、少ない状態で経過しました。
- ・ 火山性微動は 2017 年 7 月 2 日以降、観測されていません。

注 1 1998 年 8 月 1 日：三島村役場硫黄島出張所から気象庁へ通報開始。

注 2 2002 年 11 月 16 日：気象庁が設置した監視カメラによる観測開始。

注 3 地震計障害のため火山性地震及び火山性微動の回数が不明の期間があります。

