

# 霧島山（えびの高原いおうやま（硫黄山）周辺）の火山活動解説資料

福岡管区気象台  
火山監視・情報センター  
鹿児島地方気象台

＜噴火予報（活火山であることに留意）が継続＞

えびの高原（硫黄山）周辺では、昨日（27日）火山性地震が10回発生しました。火山性地震の回数が1日あたり10回以上となったのは、2015年10月19日の13回以来です。

遠望観測や傾斜計のデータに特段の変化は認められません。

本日（28日）実施した現地調査では、硫黄山及びその周辺では噴気は認められず、赤外熱映像装置<sup>1)</sup>による観測でも熱異常域は認められませんでした。

以上のように、えびの高原（硫黄山）周辺の火山活動に更なる活発化は認められませんでした。活火山であることから、規模の小さな噴出現象が突発的に発生する可能性がありますので、留意してください。

## ○活動概況

### ・地震や微動の発生状況（図1）

えびの高原（硫黄山）周辺では、昨日、火山性地震が10回発生しました。本日は15時までに3回発生しています。火山性地震の回数が1日あたり10回以上となったのは、2015年10月19日の13回以来です。火山性微動は2015年10月19日に発生して以降、観測されていません。

### ・噴煙など表面現象の状況（図2～4）

遠望カメラによる観測では、硫黄山周辺で噴気等は確認されていません。

本日実施した現地調査では、硫黄山及びその周辺では噴気は認められませんでした。赤外熱映像装置による観測では熱異常域は認められませんでした。なお、硫黄山の韓国岳登山口付近で、明らかに感じる程度の硫化水素臭が認められました。この近辺でも特に噴気やガスの噴出はみられず、火山活動との関係は不明です。

### ・地殻変動の状況

火山活動によると考えられる地殻変動は観測されていません。

1) 赤外熱映像装置は物体が放射する赤外線を感知して温度分布を測定する測器です。熱源から離れた場所から測定することができる利点がありますが、測定距離や大気等の影響で実際の熱源の温度よりも低く測定される場合があります。

この火山活動解説資料は福岡管区気象台ホームページ (<http://www.jma-net.go.jp/fukuoka/>) や気象庁ホームページ (<http://www.data.jma.go.jp/svd/vois/data/tokyo/volcano.html>) でも閲覧することができます。この資料は気象庁のほか、国土地理院、東京大学、九州大学、鹿児島大学、国立研究開発法人防災科学技術研究所、宮崎県及び鹿児島県のデータも利用して作成しています。資料中の地図の作成に当たっては、国土地理院長の承認を得て、同院発行の『数値地図 50mメッシュ（標高）』『基盤地図情報』『基盤地図情報（数値標高モデル）』を使用しています（承認番号：平26情使、第578号）。

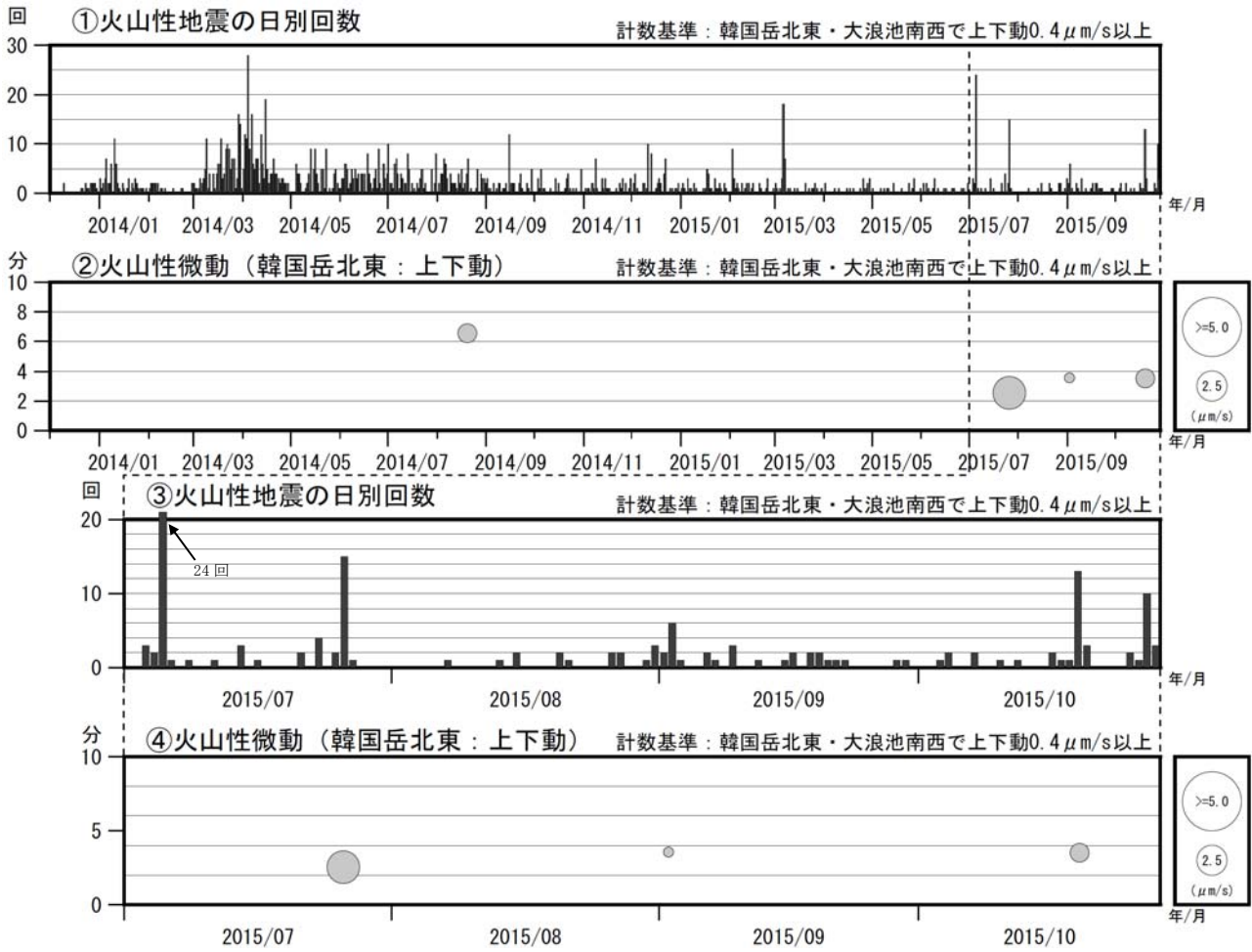


図 1 霧島山（えびの高原（硫黄山）周辺） 火山性地震と微動の発生状況  
(2013 年 12 月 1 日～2015 年 10 月 28 日 15 時まで)

- ・ 27 日に火山性地震が 10 回発生しました。28 日は 15 時まで 3 回発生しています。火山性地震の回数が 1 日あたり 10 回以上となったのは、2015 年 10 月 19 日の 13 回以来です。
- ・ 火山性微動は 2015 年 10 月 19 日に発生して以降、観測されていません。



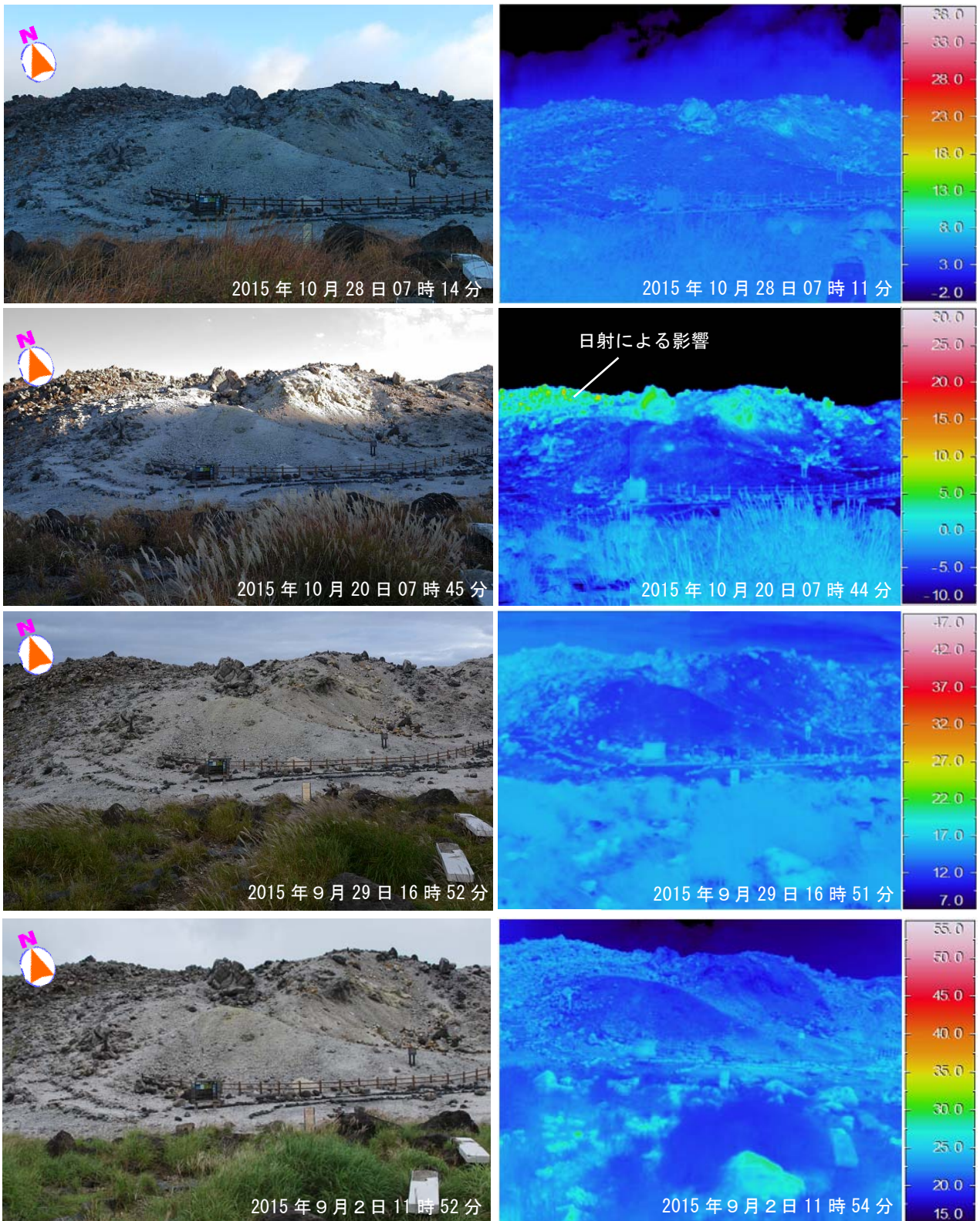


図 2-1 霧島山（えびの高原（硫黄山）周辺） 硫黄山南西側の状況（左：可視、右：地表面温度分布）  
硫黄山周辺では噴気や熱異常域は認められませんでした。



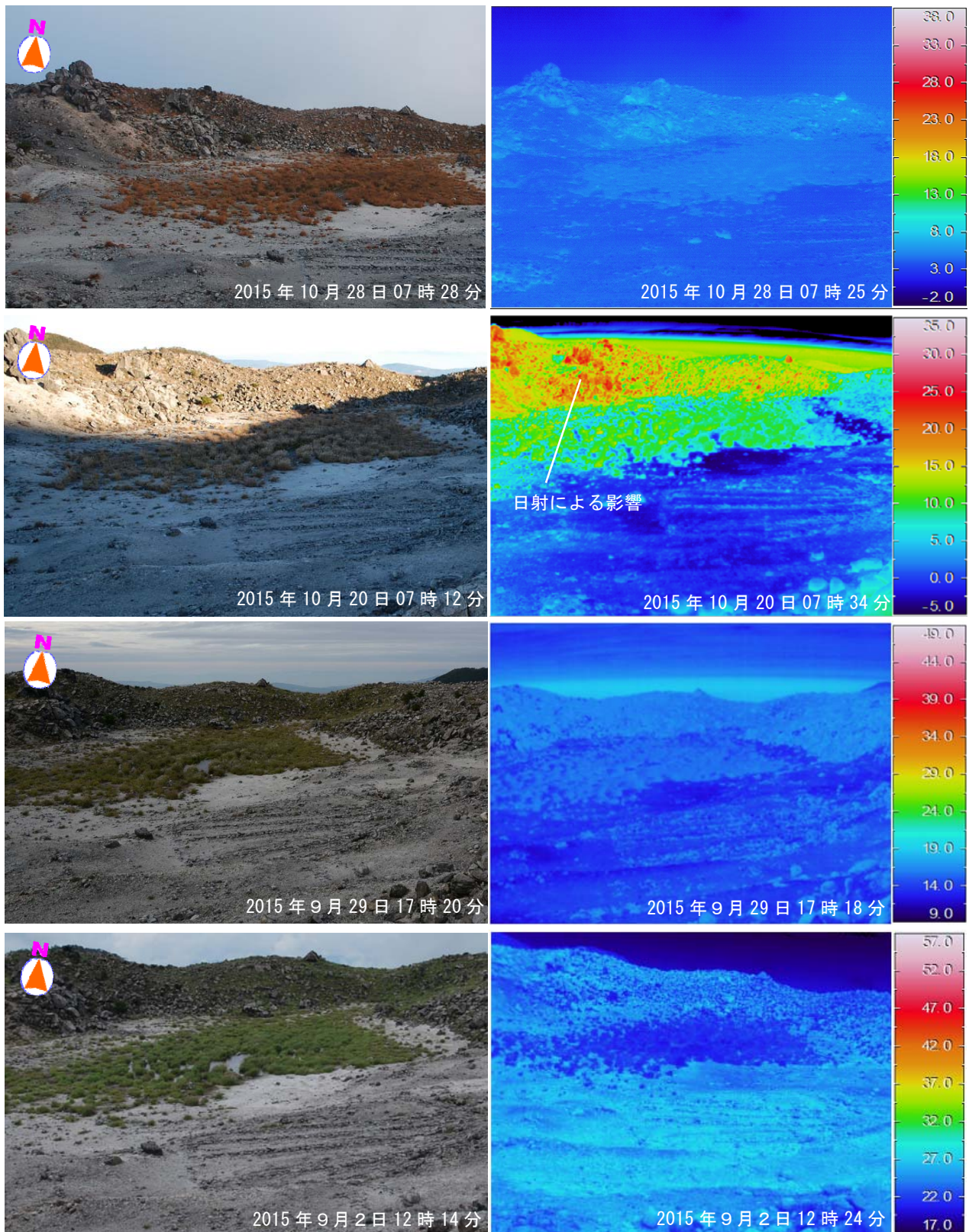


図 2-2 霧島山（えびの高原（硫黄山）周辺） 硫黄山火口内の状況（左：可視、右：地表面温度分布）  
硫黄山火口内では噴気や熱異常域は認められませんでした。





図3 霧島山（えびの高原（硫黄山）周辺） 臭気が認められた場所

硫黄山の韓国岳登山口付近で、明らかに感じる程度の硫化水素臭が認められました。この近辺でも特に噴気やガスの噴出はみられず、火山活動との関係は不明です。

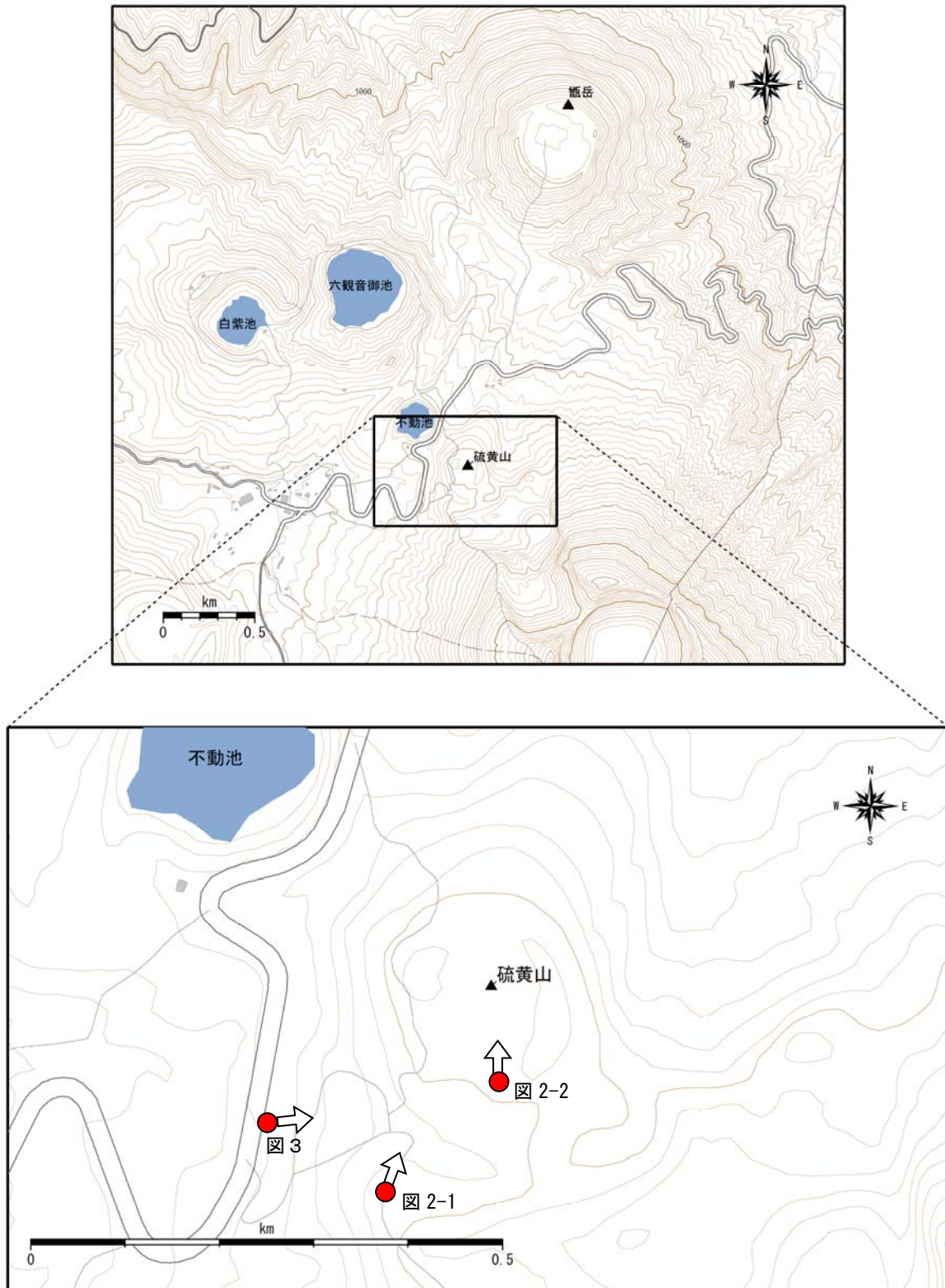


図4 霧島山（えびの高原（硫黄山）周辺） 図2及び図3の撮影位置  
（●は撮影位置、矢印は撮影方向。）



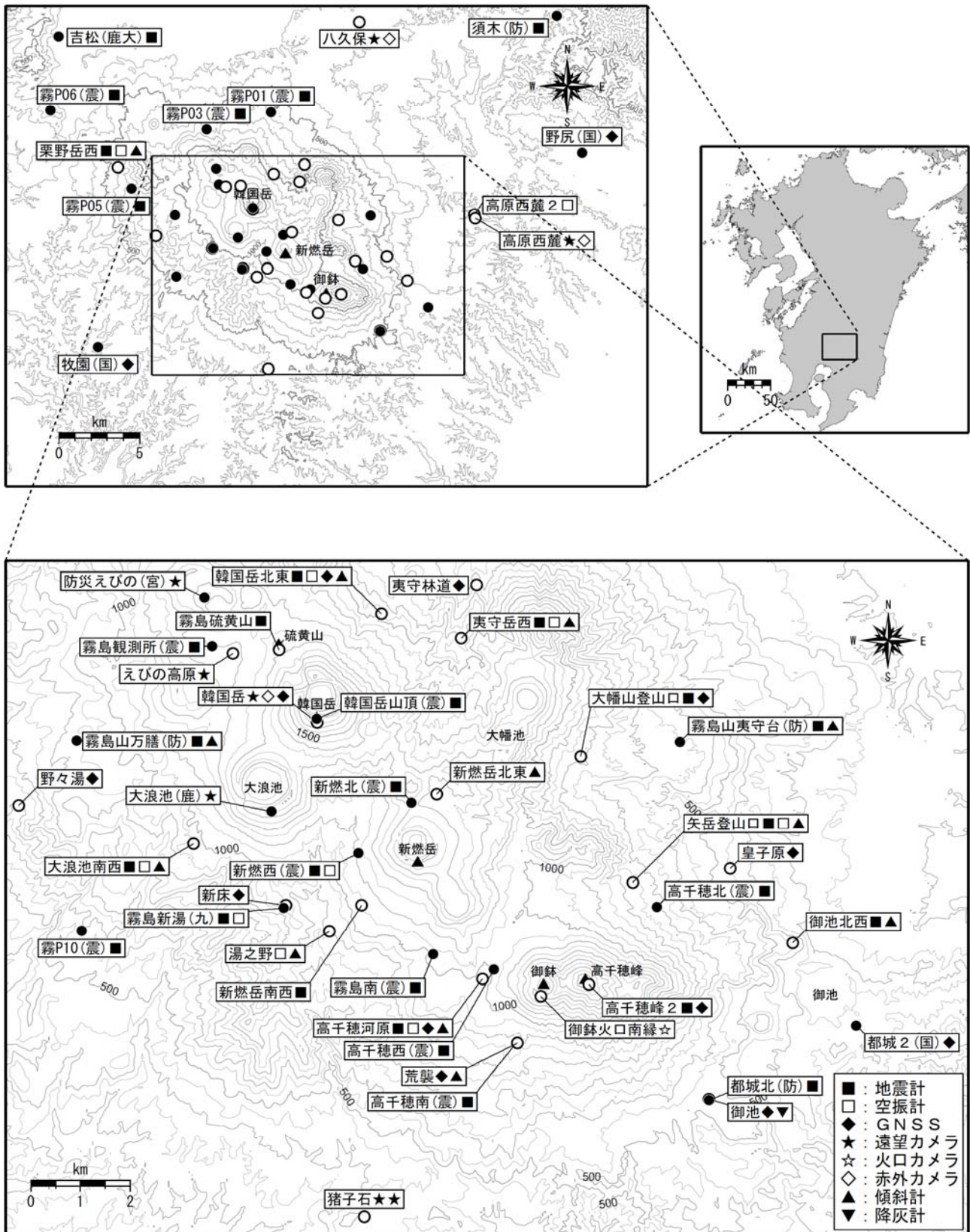


図5 霧島山 観測点配置図

小さな白丸（○）は気象庁、小さな黒丸（●）は気象庁以外の機関の観測点位置を示しています。  
 （国）：国土地理院、（防）：防災科学技術研究所、（震）：東京大学地震研究所  
 （九）：九州大学、（鹿大）：鹿児島大学、（宮）：宮崎県、（鹿）：鹿児島県