

図2 薩摩硫黄島 火山活動経過図(1998年1月1日～2007年9月30日)

- ・噴火はありませんでした。
- ・噴煙高度の最高は29日、30日の火口縁上800m(8月:500m)でした。
- ・A型地震は40回(8月:44回)で、大きな変化はありませんでした。
- ・B型地震は130回(8月:147回)で、大きな変化はありませんでした。

注1 1998年8月1日 三島村役場硫黄島出張所から気象庁へ通報開始。

注2 2002年11月16日 気象庁が設置した監視カメラによる観測開始。

* 8月27日から9月19日までST11観測点の地震計の障害のため、ST13観測点の地震計も使用して補完しています。

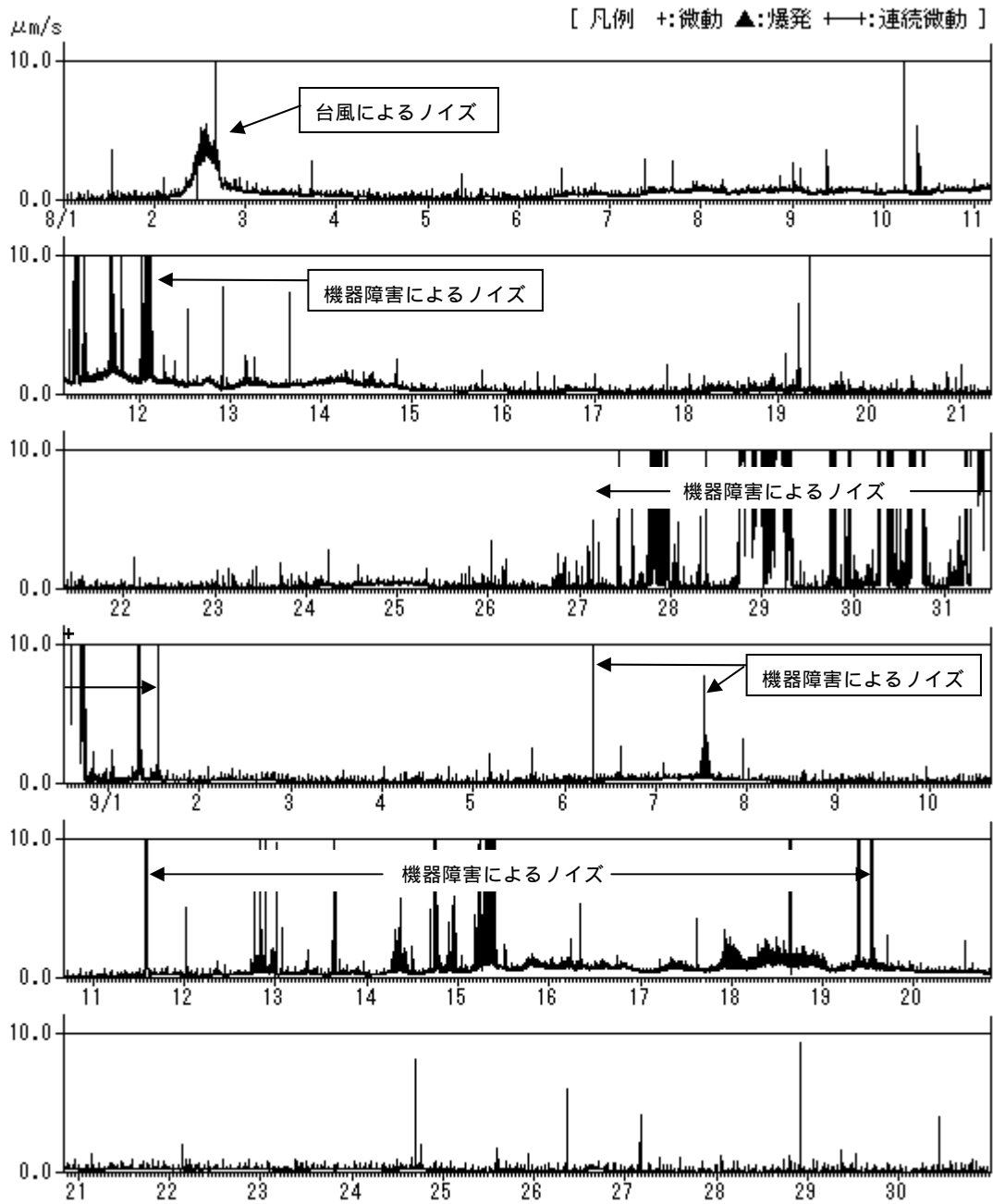


図3 薩摩硫黄島 1分間平均振幅の時間変化(ST11上下成分)(2007年8月1日~9月30日)
 ・火山性連続微動及び継続時間の短い火山性微動は観測されませんでした。

* 8月27日から9月19日までST11観測点の地震計の障害のため、ST13観測点の地震計も使用して補完しています。