

## 薩摩硫黄島

### 概 況

7日、14～17日、26～27日、30日に噴火が発生し、火山活動はやや活発な状態となりました。

### 噴煙活動の状況

噴煙は、灰色・中量で噴煙高度の最高は26日の800m(6月:1,000m)でした(図1、図4)。灰白色の噴煙は17日にも確認されました。

降灰が確認されたのは7日、14～17日、26～27日、30日でした。

### 地震・微動活動の状況

A型地震の回数は1日あたり0～6回で月回数は32回(6月:41回)、B型地震の回数は1日あたり0～14回で月回数は62回(6月:326回)と減少しました(図2、図5～8)。火山性微動は月を通してほぼ連続して観測しました(図3、図9～11)。

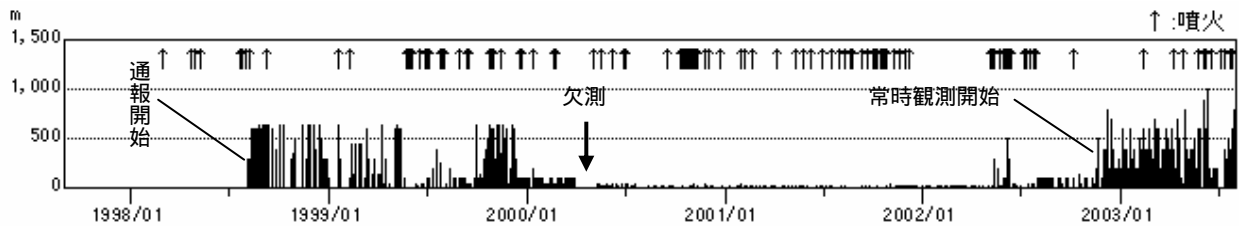


図1 日別噴煙最高高度(1998年8月～2003年7月)

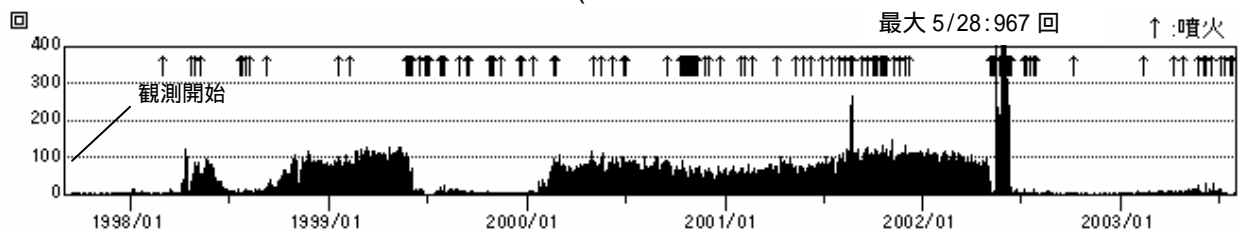


図2 火山性地震の日別回数(1997年9月～2003年7月)

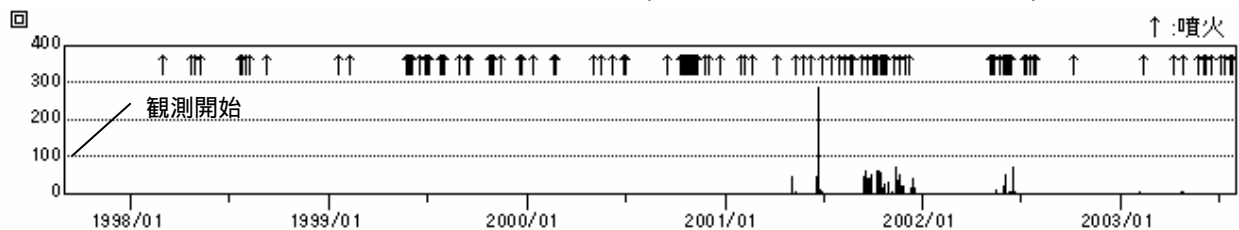


図3 火山性微動の日別回数 (1997年9月～2003年7月)

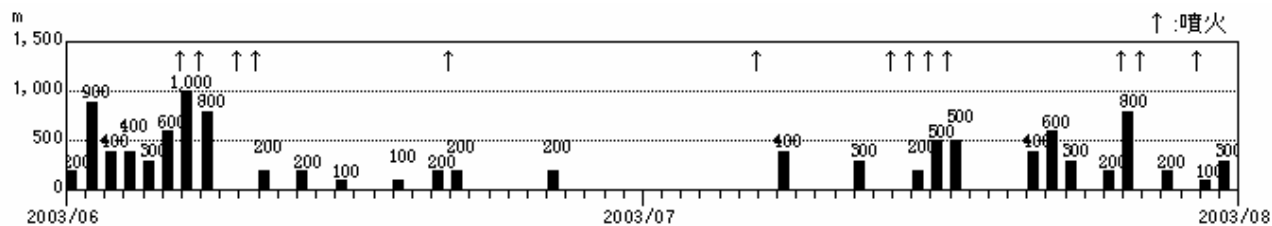


図4 日別噴煙最高高度(2003年6月1日～7月31日)

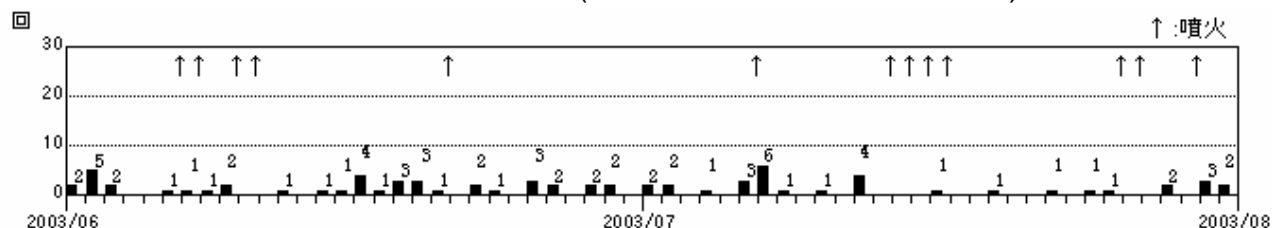


図5 A型地震の日別回数(2003年6月1日～7月31日)

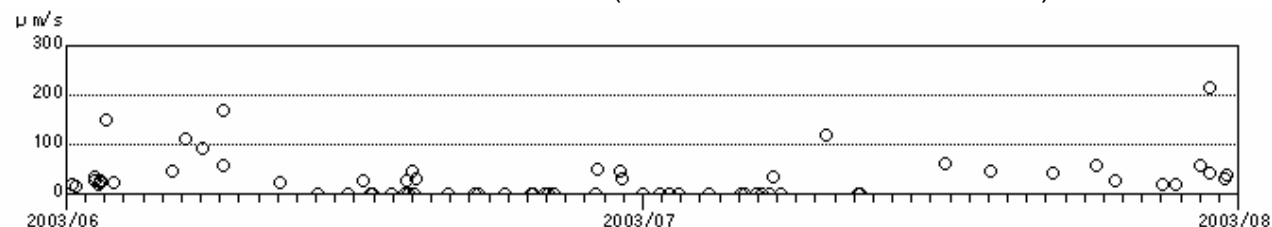


図6 A型地震の最大振幅(STI1点上下動)(2003年6月1日～7月31日)

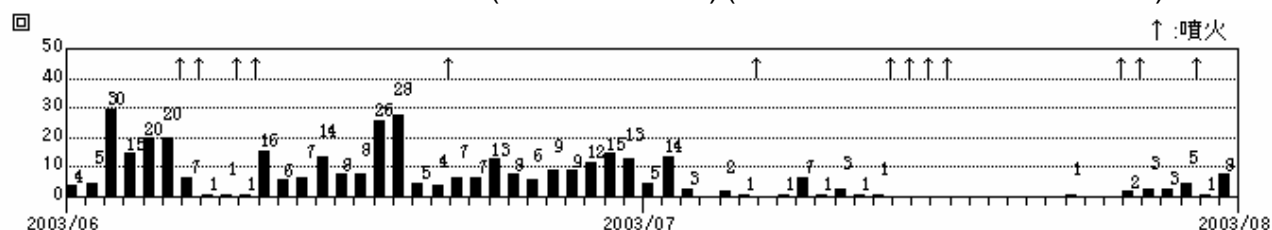


図7 B型地震の日別回数(2003年6月1日～7月31日)

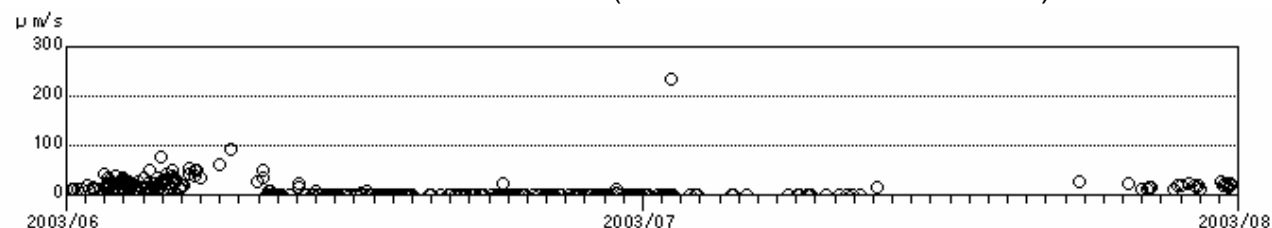


図8 B型地震の最大振幅(STI1点上下動)(2003年6月1日～7月31日)

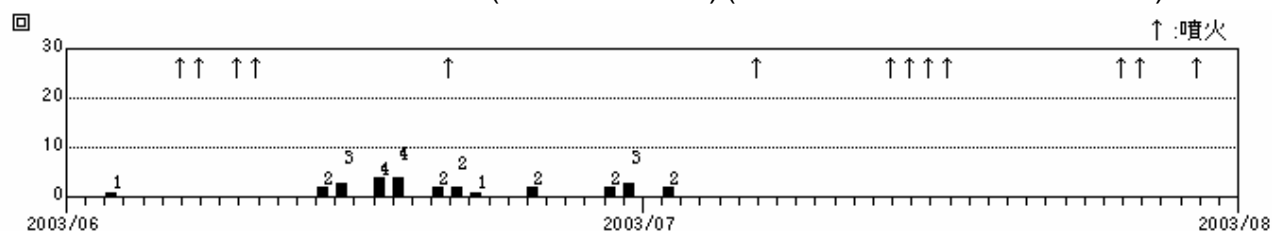


図9 火山性微動の日別回数(2003年6月1日～7月31日)

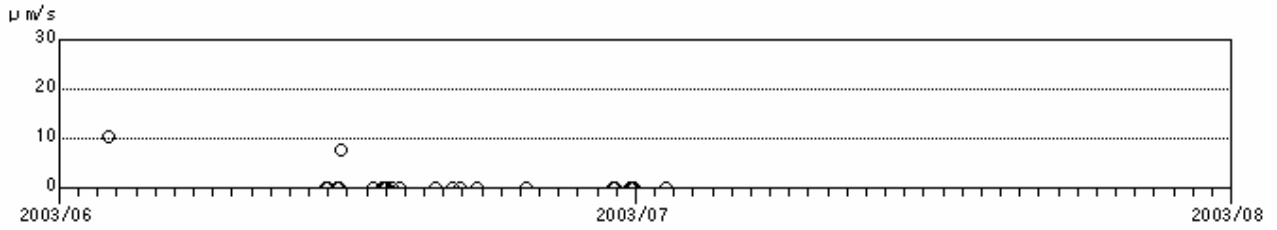


図 10 火山性微動の最大振幅(ST11 点上下動)(2003 年 6 月 1 日 ~ 7 月 31 日)

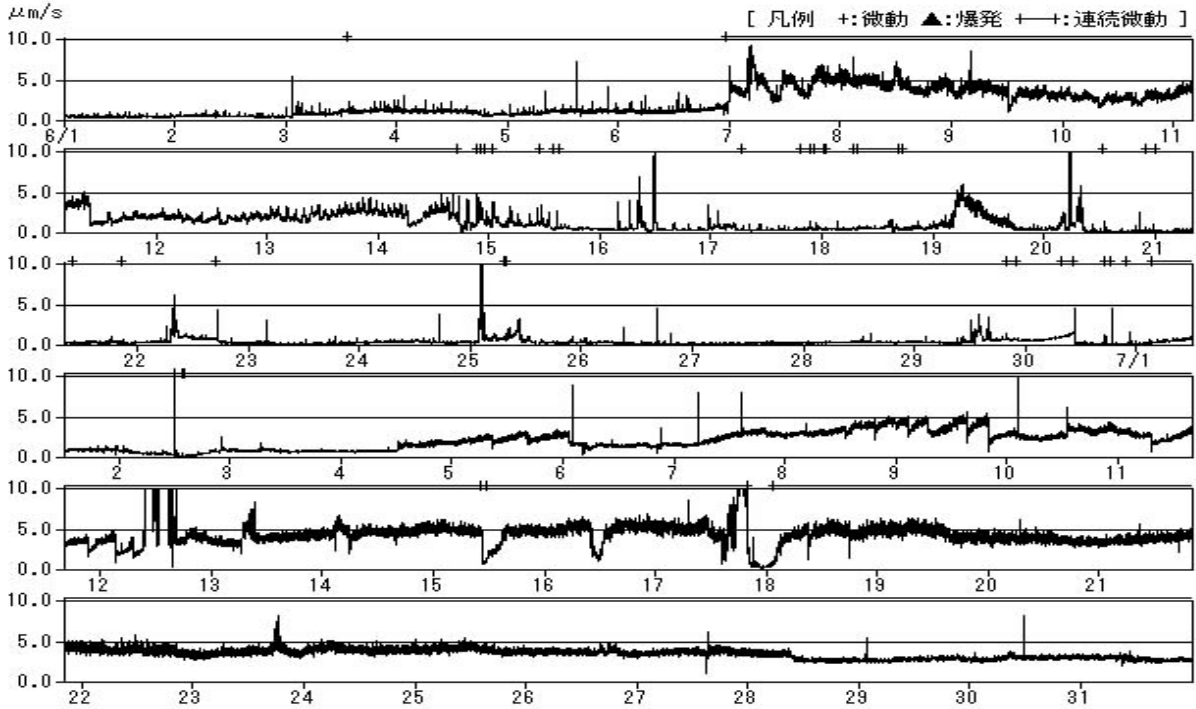


図 11 1 分間平均振幅の時間変化(ST11 点上下動)(2003 年 6 月 1 日 ~ 7 月 31 日)

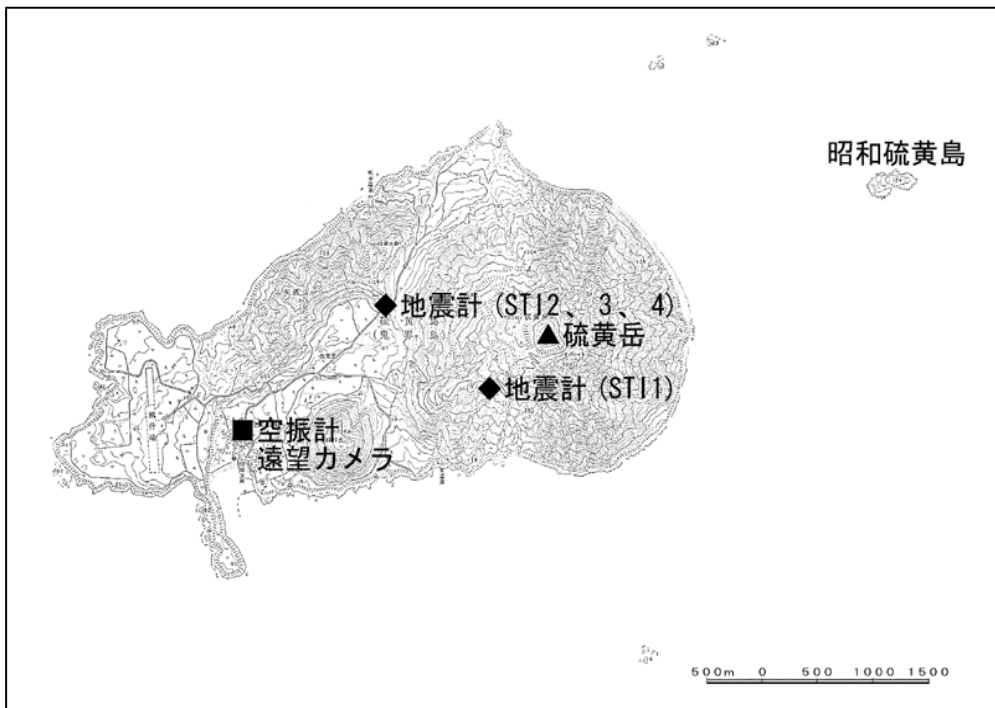


図 12 観測点位置図