

薩摩硫黄島（平成 14 年（2002 年）年報）

平成 14 年の活動概況

火山活動は、5～7月にかけてやや活発化し、集落（硫黄岳の西約 2 km）では降灰がたびたび確認されました。それ以外の期間は、比較的穏やかな状態で経過しました。

5月中旬に地震活動が活発化し、日別発生回数では観測開始以来最も多い 967 回を観測しました。また、連続的な火山性微動も観測しました。

平成 14 年の主な火山活動、その他関連する事項

時期	火山活動及び業務概要	火山情報発表状況
1～4月	[火山活動] 1日あたり100回程度の火山性地震を観測しましたが、表面現象に変化はみられませんでした。	
5～7月	[火山活動] 5月中旬から地震が多発し、連続的な火山性微動も観測しました。灰色の噴煙が上がっているのが確認され、最高で500mでした。集落では降灰も確認されています。	5月 14 11:30 観測1号 22 16:20 観測2号 29 15:30 観測3号 6月 6 15:30 観測4号 20 11:15 観測5号
8～12月	[火山活動] 地震の発生回数が減少し、1日に0～数10回と穏やかな状態が続いています。 [その他] 11月16日遠望監視カメラによる遠望観測開始 12月5日上空からの観測	

火山情報の発表状況

情報名	発表日時	概要
火山観測情報1号	5月14日11時30分	火山性地震の多発、集落への降灰
火山観測情報2号	5月22日16時20分	地震の多発、連続微動、有色噴煙
火山観測情報3号	5月29日15時30分	地震の多発、連続微動、有色噴煙
火山観測情報4号	6月6日15時30分	地震の多発、連続微動、有色噴煙
火山観測情報5号	6月20日11時15分	地震の多発、連続微動、有色噴煙

噴煙活動の状況

三島村役場硫黄島出張所によると、活動がやや活発化した5～7月にかけて灰色の噴煙が上がっているのが確認され、最高高度は500mでした(図1)。集落での降灰も時折確認されています。それ以外の期間では有色噴煙や降灰は確認されていません。

なお、11月16日以降は気象庁が設置した監視カメラによる観測値、それ以前は三島村役場硫黄島出張所による報告値です。

地震・微動活動の状況

2002年のA型地震の発生回数は382回で昨年(832回)より減少しました(図3)。B型地震の年発生回数は18662回で昨年(29,791回)よりも減少しました(図4)。2000年1月頃から1日に100回前後で推移していましたが、5月初旬に一時的に減少し、中旬から増加に転じました。この状態が6月初旬まで継続し、最大で1日に967回を観測しました(観測開始以来最多)。その後は1日に0～数10回程度の状態が継続しています。

連続的な火山性微動が5月11日～6月13日にかけて発生しました。継続時間の短い火山性微動は月に数回程度観測しています。

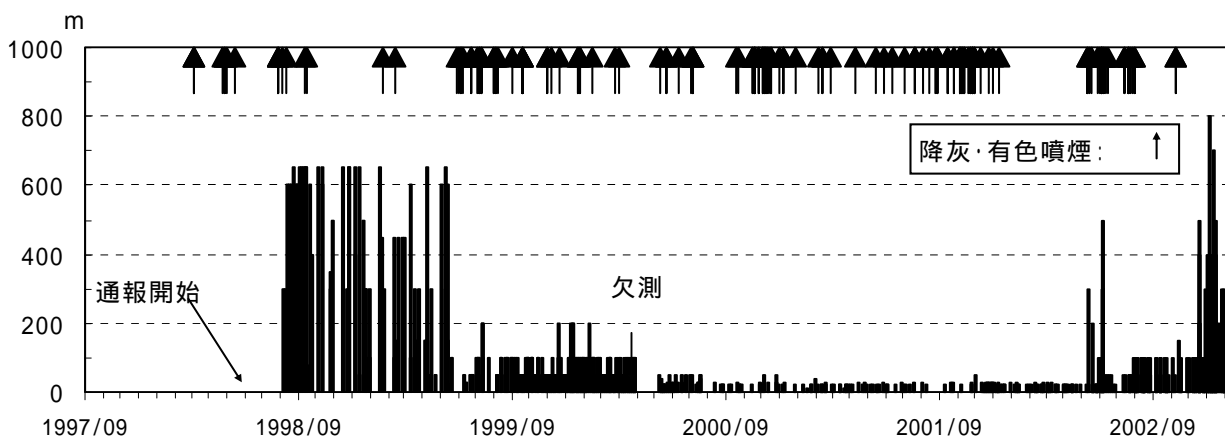


図1 噴煙の日最高高度(1997年9月～2002年12月)

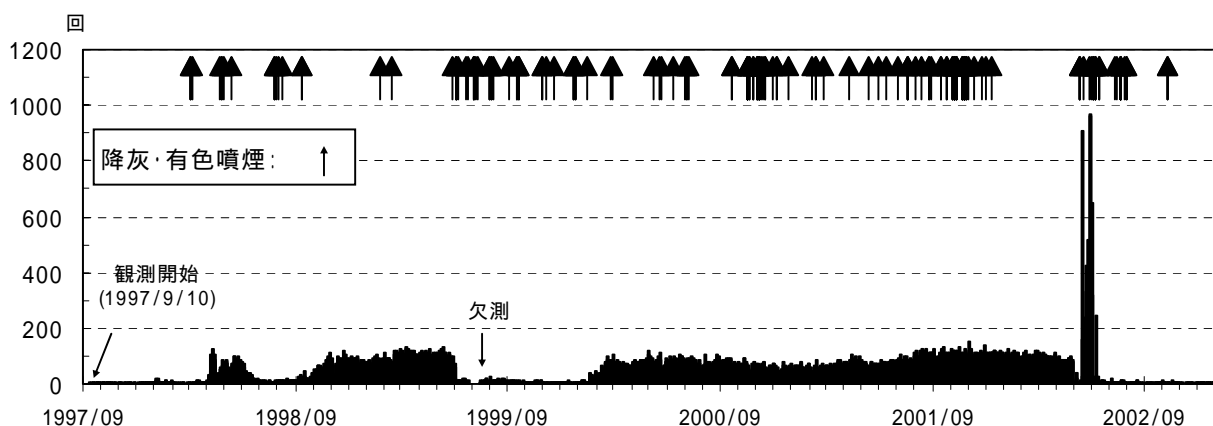


図2 地震発生回数(1997年9月～2002年12月)

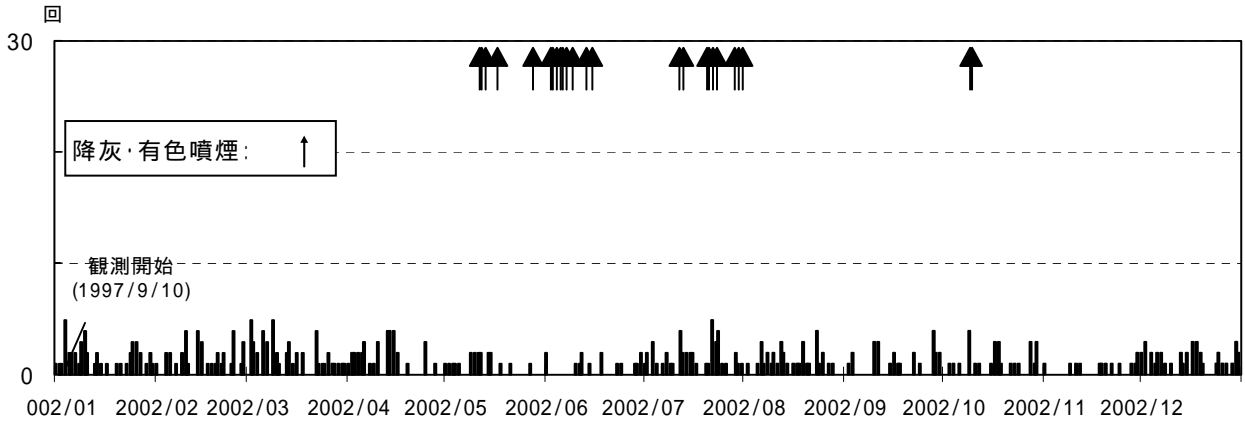


図 3 A型地震の発生回数(2002年1月1日～12月31日)

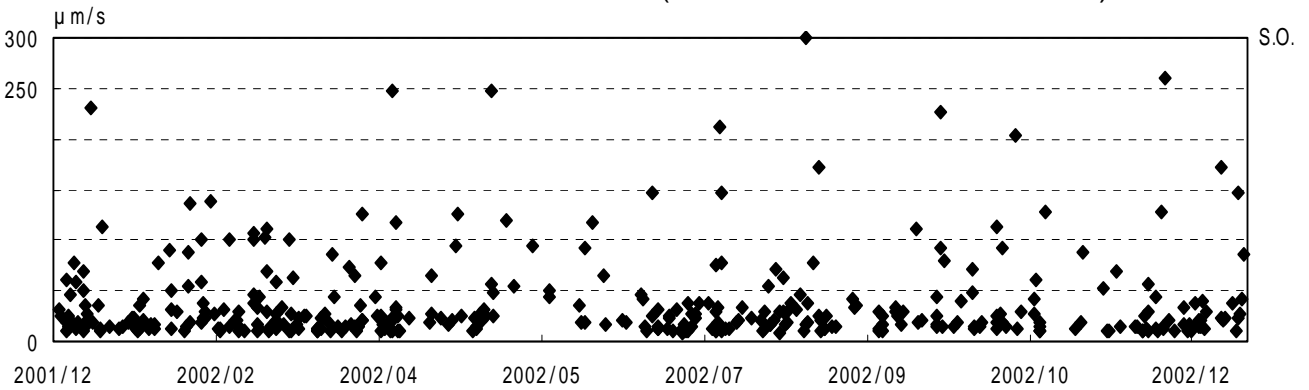


図 4 A型地震の最大振幅分布(U-D成分)(2002年1月1日～12月31日)

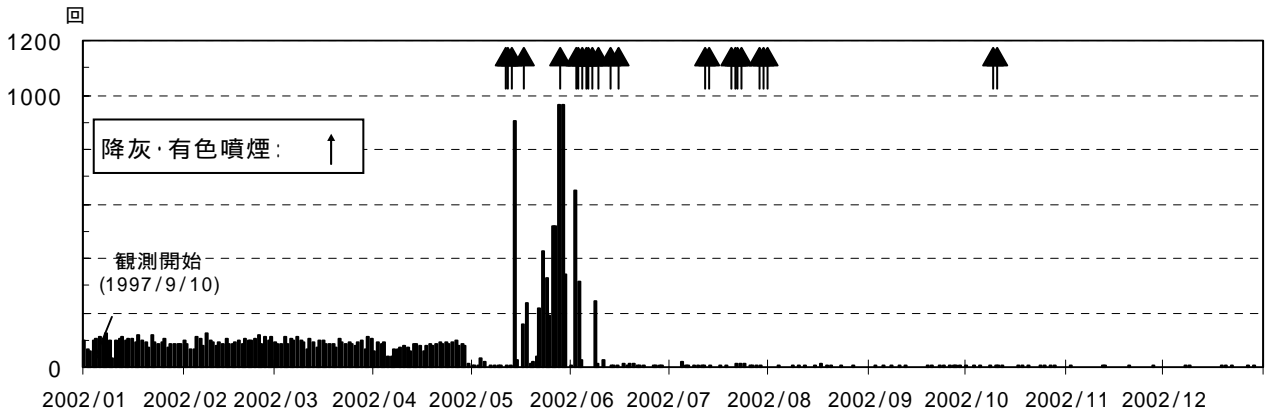


図 5 B型地震の発生回数(2002年1月1日～12月31日)

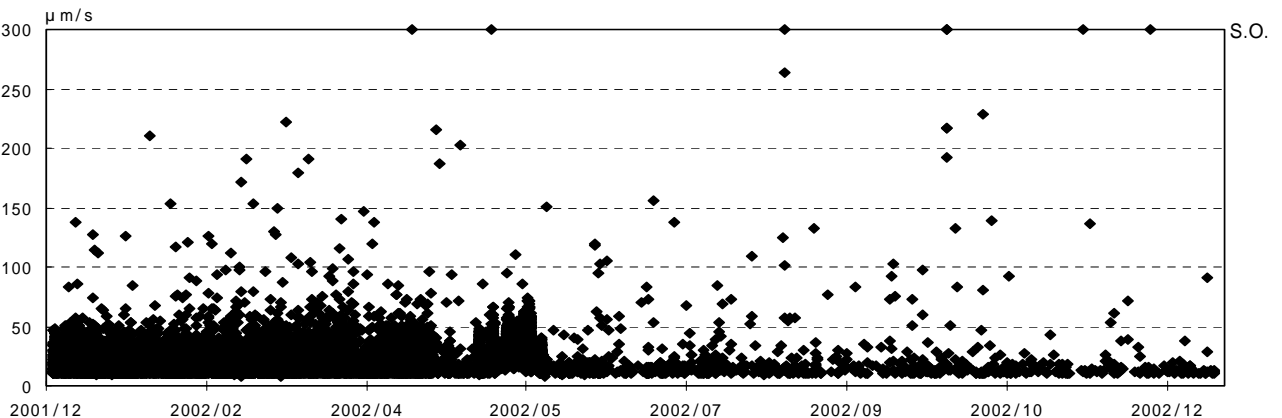


図 6 B型地震の最大振幅分布(U-D成分)(2002年1月1日～12月31日)

資料

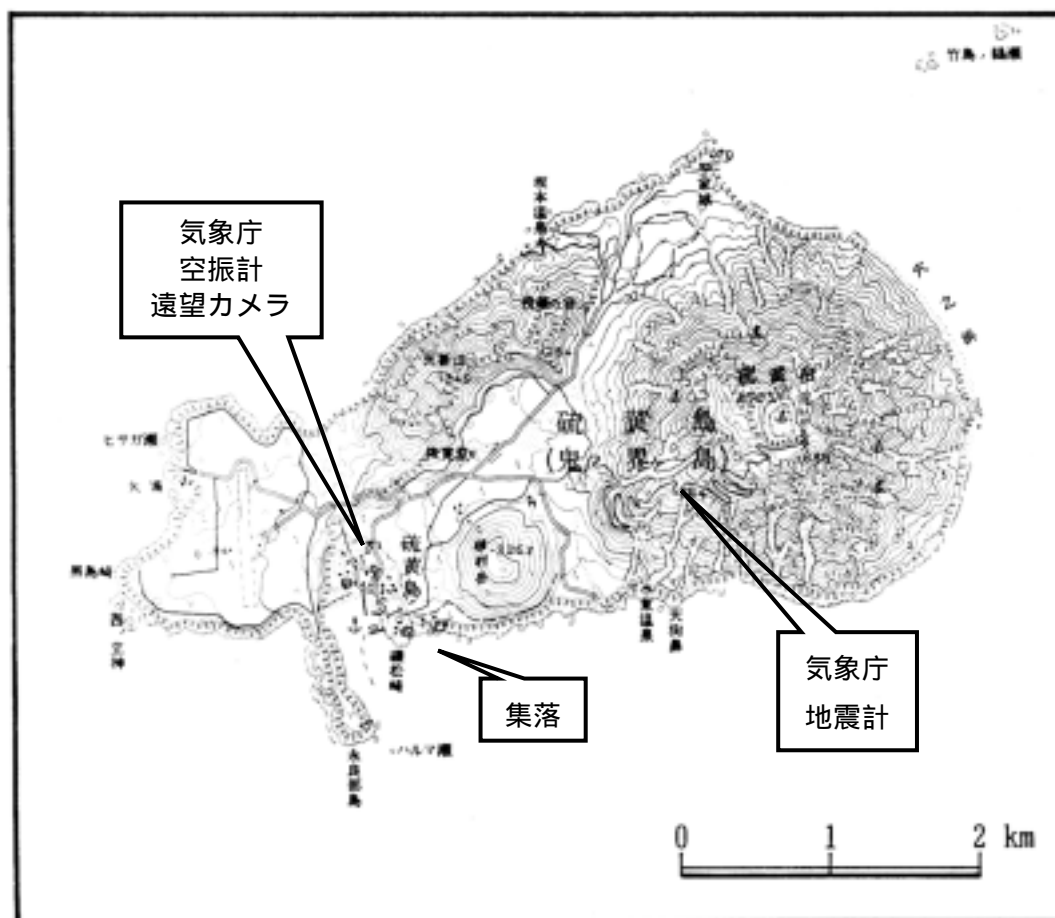
A 型地震の日別発生回数

	1月	2月	3月	4月	5月	6月	7月	8月	9月	10月	11月	12月
1日	1	1	0	1	1	2	1	0	0	0	1	2
2日	1	0	4	2	1	0	2	1	1	0	0	3
3日	1	0	3	2	1	0	0	0	2	1	0	0
4日	5	2	2	2	1	0	3	0	0	1	0	2
5日	2	2	0	2	1	0	1	1	0	0	0	1
6日	2	0	4	3	0	0	0	3	0	1	0	2
7日	2	1	3	0	0	0	1	1	0	0	0	2
8日	1	0	0	1	0	0	2	2	0	0	0	1
9日	2	2	5	1	2	0	1	1	0	4	1	0
10日	4	3	1	3	2	1	1	2	3	0	0	1
11日	2	1	1	2	2	1	0	1	3	1	1	0
12日	0	0	0	0	2	2	4	3	0	1	1	0
13日	1	0	2	4	0	0	2	2	0	0	0	2
14日	2	4	3	4	2	1	2	1	0	0	0	1
15日	1	3	1	4	2	0	2	0	1	0	0	2
16日	0	0	2	2	0	0	2	1	2	1	0	0
17日	1	1	0	0	0	0	1	1	1	3	0	3
18日	0	1	2	0	1	2	0	1	1	3	1	3
19日	0	1	0	1	0	0	0	3	0	1	1	2
20日	1	2	0	0	0	0	1	1	0	0	1	1
21日	1	1	0	0	1	0	1	1	0	0	0	0
22日	0	2	4	0	0	0	5	0	2	1	1	0
23日	1	0	2	0	0	1	3	4	0	1	0	0
24日	2	1	1	0	0	1	4	1	1	1	1	1
25日	3	4	1	3	0	0	1	2	0	0	0	2
26日	3	0	2	0	0	0	1	0	0	0	0	1
27日	2	1	1	0	1	0	0	1	0	0	0	0
28日	0	0	1	1	0	1	0	1	4	3	1	1
29日	1		1	0	0	1	2	0	2	1	1	1
30日	2		1	0	0	2	1	0	2	3	2	3
31日	1		1		0		0	0		0		2
月合計	45	33	48	38	20	15	44	35	25	27	13	39
年合計	382											

B 型地震の日別発生回数

	1月	2月	3月	4月	5月	6月	7月	8月	9月	10月	11月	12月
1日	99	98	94	62	8	4	1	3	1	6	2	1
2日	67	86	86	89	7	650	1	2	1	1	4	2
3日	58	63	88	85	8	316	0	1	5	5	1	0
4日	96	68	111	95	36	26	2	5	1	3	1	0
5日	107	113	84	37	18	0	19	1	4	5	2	3
6日	112	103	104	40	3	3	8	2	1	0	3	2
7日	103	81	100	67	8	1	7	3	0	7	2	0
8日	125	122	111	67	8	245	1	4	5	4	2	4
9日	102	100	97	72	4	15	5	3	1	0	1	4
10日	36	92	92	81	5	3	7	7	4	7	2	3
11日	98	81	66	72	2	23	5	2	2	6	3	0
12日	106	91	106	56	9	3	4	5	4	5	4	1
13日	111	85	95	82	4	6	3	1	0	2	4	0
14日	97	106	74	85	905	8	6	2	1	1	2	2
15日	107	82	101	77	23	9	2	5	1	2	0	3
16日	107	87	99	57	1	2	3	3	2	3	0	2
17日	94	95	83	80	160	15	4	10	2	5	0	2
18日	117	96	88	82	236	4	3	2	2	7	3	1
19日	96	87	83	77	14	10	6	9	5	3	3	4
20日	94	104	75	85	22	16	0	6	5	4	4	4
21日	69	98	102	94	38	6	2	3	2	3	3	1
22日	116	98	93	88	219	7	11	3	1	3	1	4
23日	92	108	87	92	426	4	12	5	4	3	1	2
24日	87	119	93	83	330	1	12	2	4	4	2	1
25日	95	87	88	90	192	1	2	1	2	9	3	1
26日	107	109	80	101	517	4	7	1	5	2	3	3
27日	75	100	89	80	518	4	5	8	5	6	2	5
28日	85	117	99	84	967	6	5	2	4	7	6	2
29日	86		66	80	961	5	5	3	8	1	3	6
30日	87		110	10	343	3	2	0	3	1	3	0
31日	85		105		0		4	2		2		0
月合計	2916	2676	2849	2250	5992	1400	154	106	85	117	70	63
年合計	18678											

観測点情報



測器種類	地点名	緯度	経度	標高	観測開始日	備考
地震計	ST11	30° 47.74'	130° 18.26'	380m	1997/8/28	短周期 3 成分
空振計	ST10	30° 46.83'	130° 16.88'	20m	2001/10/24	
遠望カメラ	サマイカヅマ	30° 46.83'	130° 16.88'	20m	2002/11/16	