

薩摩硫黄島

概況

薩摩硫黄島は6月に入っても、火山活動がやや活発な状態で経過しています。6月3～7日、9日、13日、15日、18日に噴火が確認され、上旬には微小な地震が多発、連続的な火山性微動も観測しました。

噴煙活動の状況

三島村役場硫黄島出張所によると、2～5日に集落で降灰があり、3～7日、9日、13日、15日、18日には灰色の噴煙が上がっているのが確認されました(図1)。噴煙の最高高度は5日の500mでした。

地震・微動活動の状況

6月のA型地震の回数は15回(5月20回)と少ない状態で経過しました。B型地震の回数は1,349回(5月5,992回)で、2日は647回、3日は314回、8日には244回と多発しましたが、その他の日は1日あたり0～20回で経過しました(図3～6)。

また、連続した火山性微動は5月11日19時頃から6月13日まで観測されました。その後は、継続時間が短い微動が15日に73回と多発しましたが、その他の日は1日あたり0～10回で経過し、6月の合計は117回(5月115回)でした。

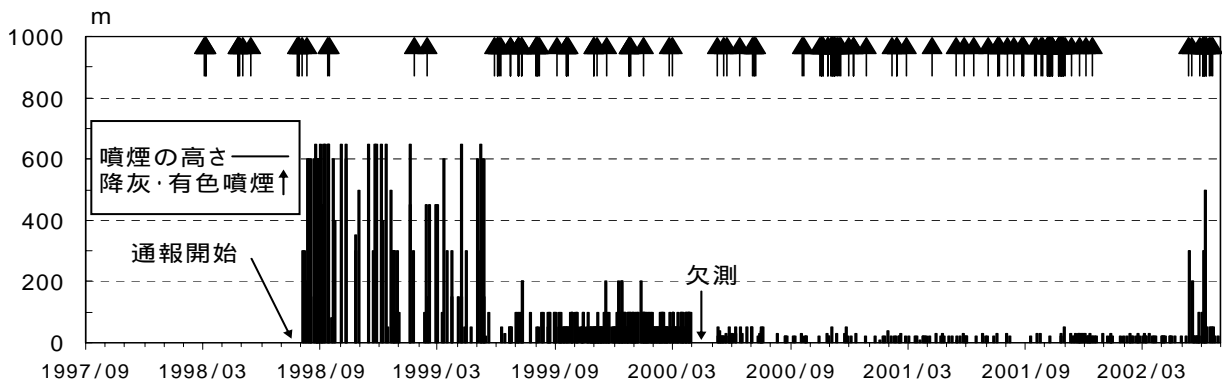


図1 噴煙の日最高高度(1998年8月～2002年6月:三島村役場硫黄島出張所による)

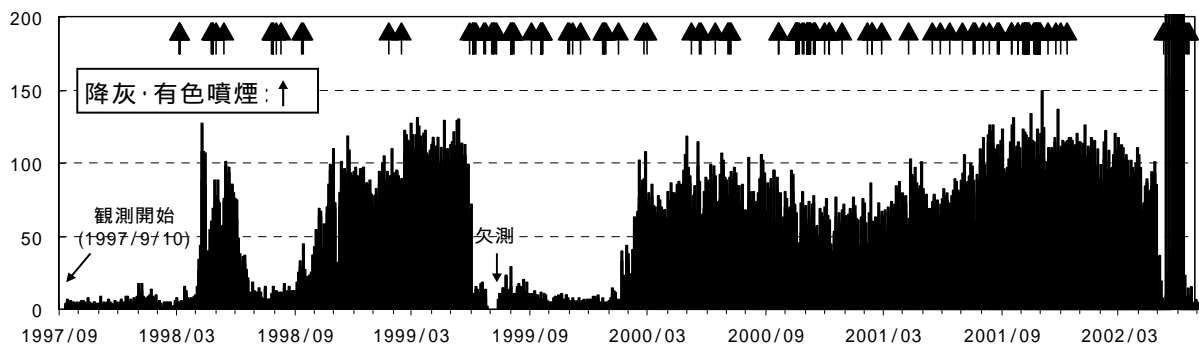


図2 観測開始以来の地震発生回数と噴火(1997年9月～2002年6月)

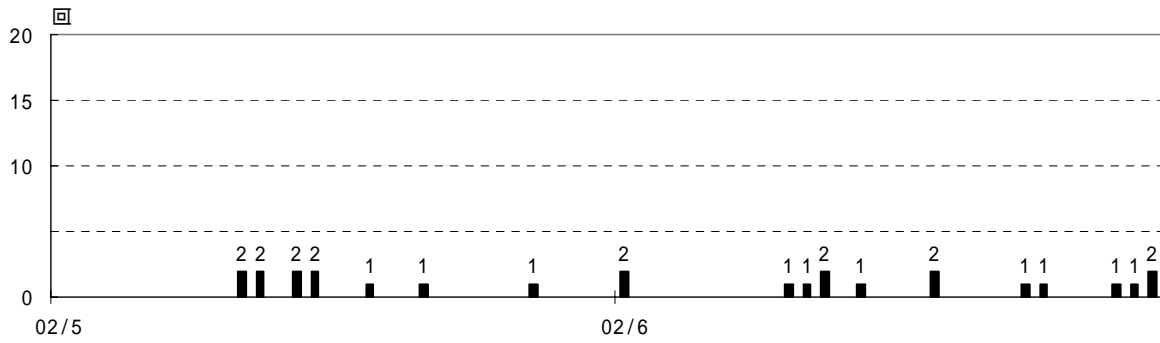


図3 A型地震の発生回数(2002年5月1日～6月30日)

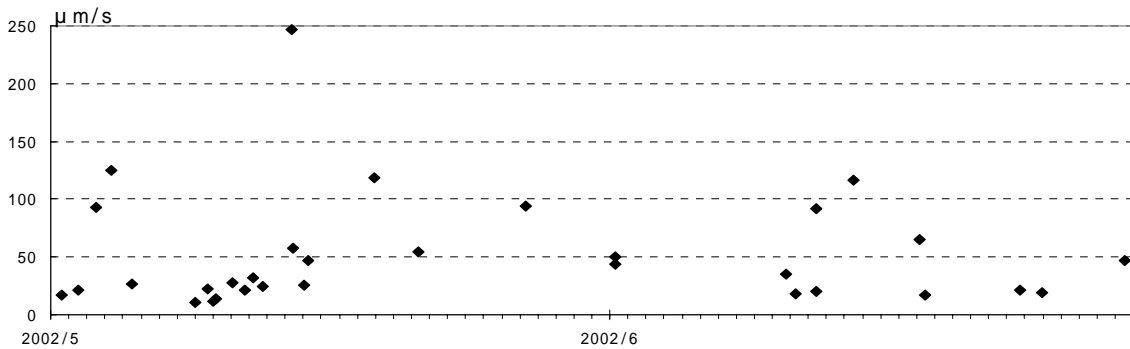


図4 A型地震の最大振幅(U-D成分)分布(2002年5月1日～6月30日)

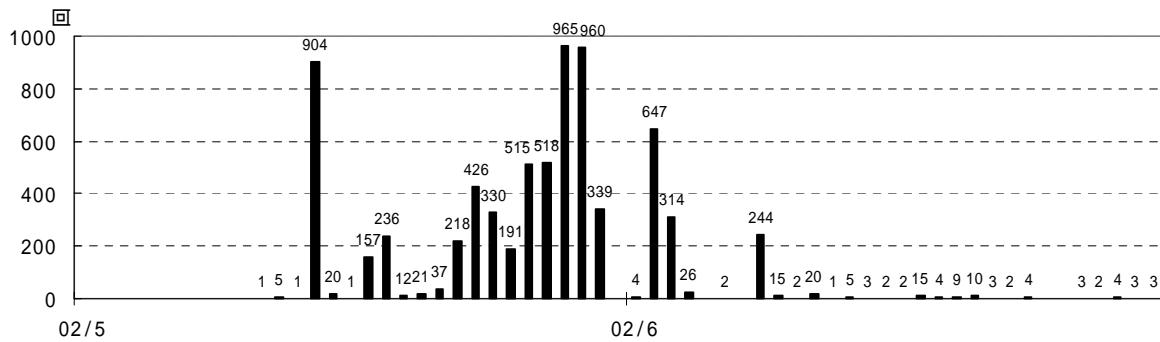


図5 B型地震の日別発生回数(2002年5月1日～6月30日)

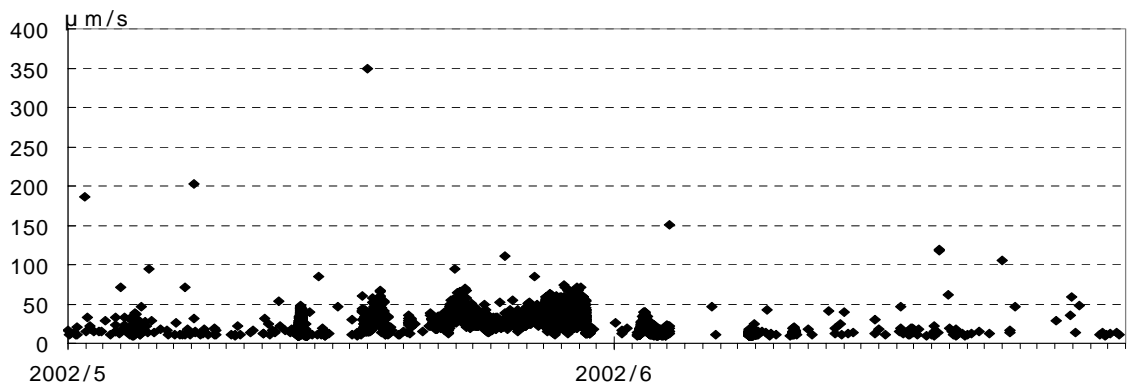


図6 B型地震の最大振幅(U-D成分)分布(2002年5月1日～6月30日)

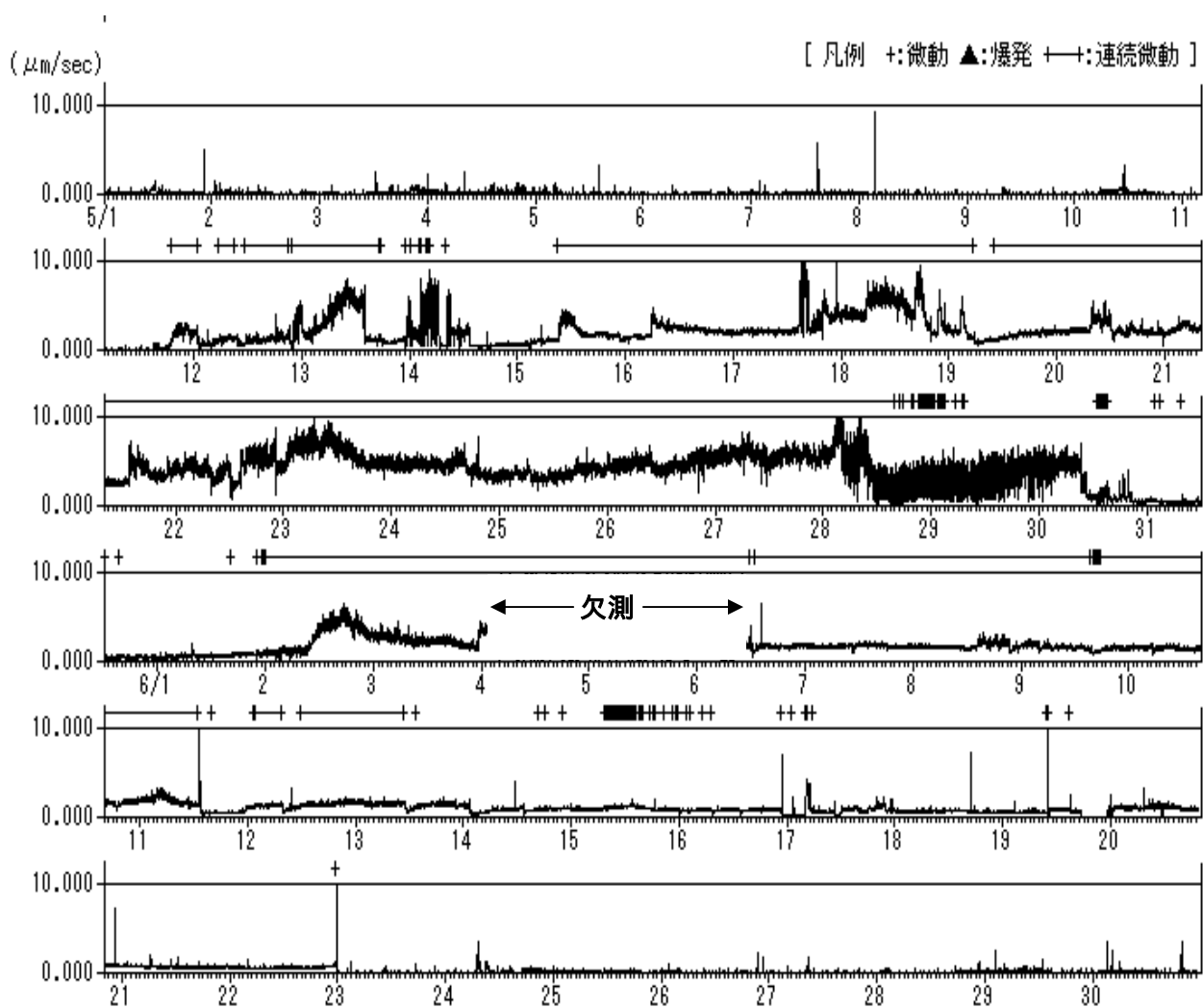


図7 1分間平均振幅(U-D成分)の時間変化(2002年5月～6月)

欠測期間：2002年6月4日03時25分～6日09時14分

6日午前中は調整のため波形記録時々断となる。