

妙高山の火山活動解説資料（令和8年5月）

気象庁地震火山部
火山監視・警報センター

火山活動に特段の変化はなく、静穏に経過しており、噴火の兆候は認められません。
噴火予報（活火山であることに留意）の予報事項に変更はありません。

○ 活動概況

・ 噴気など表面現象の状況（図1～4）

陸上自衛隊第12旅団の協力により19日に実施した上空からの観測では、火口原南側の地獄谷噴気地帯で白色の噴気が認められました。その他の領域で噴気は認められず、これまでの観測と比較して特段の変化はみられませんでした。

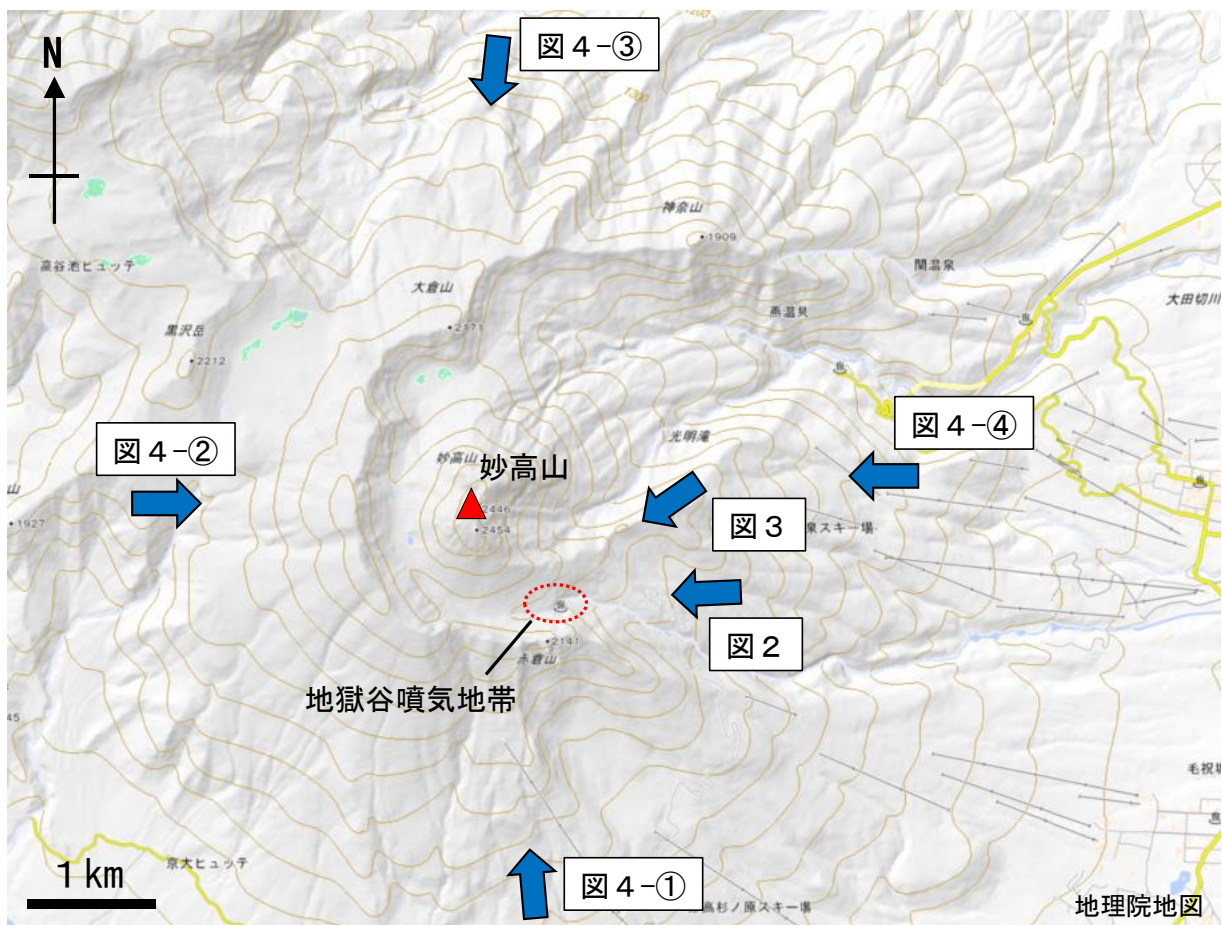


図1 妙高山 図2～4の撮影方向

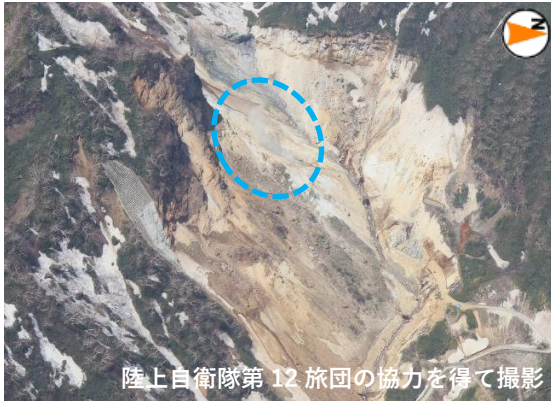
この火山活動解説資料は気象庁ホームページでも閲覧することができます。

https://www.data.jma.go.jp/vois/data/report/monthly_v-act_doc/monthly_vact.php

本資料で用いる用語の解説については、「気象庁が噴火警報等で用いる用語集」を御覧ください。

<https://www.jma.go.jp/jma/kishou/now/kazan/kazanyougo/mokuji.html>

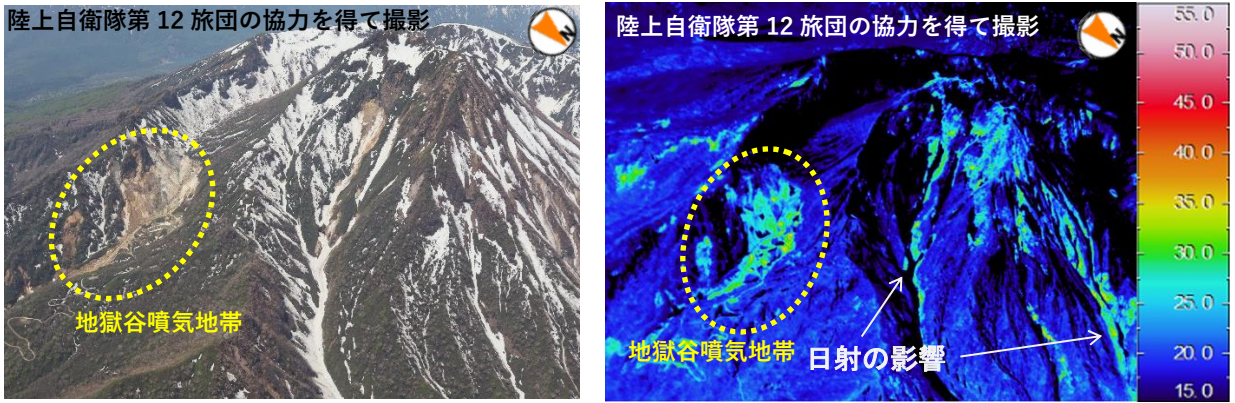
資料の地図の作成に当たっては、国土地理院発行の『電子地形図（タイル）』を使用しています。



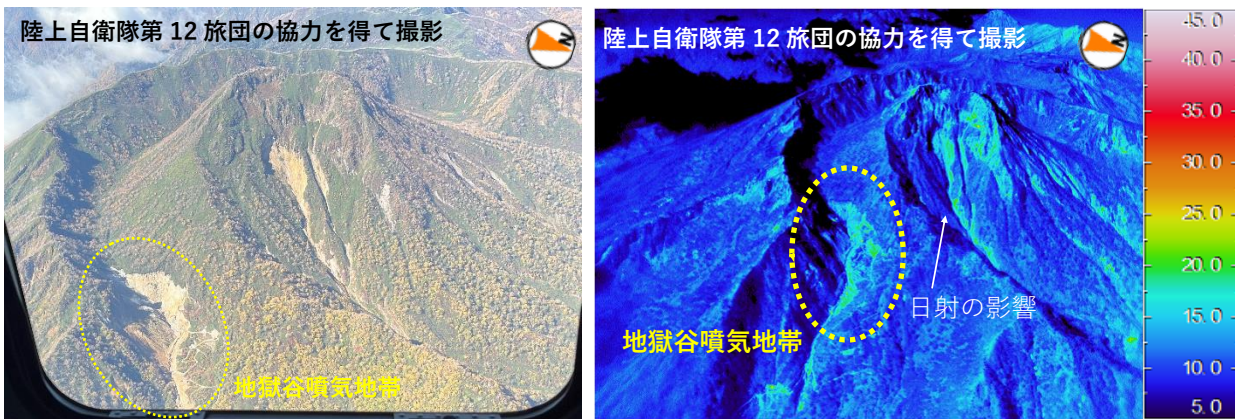
左：2026年5月19日10時54分撮影
右：2025年10月17日10時47分撮影

図2 妙高山 地獄谷噴気地帯の状況

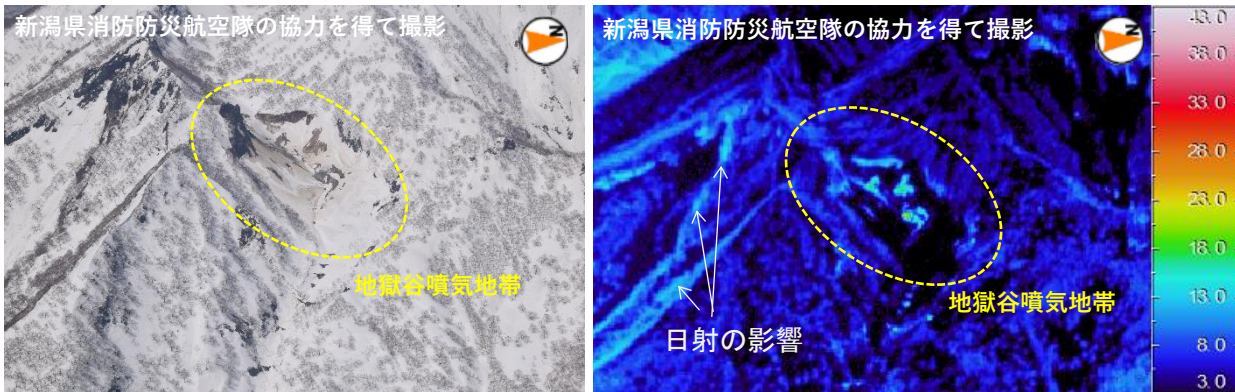
- ・陸上自衛隊第12旅団の協力により19日に実施した上空からの観測では、火口原南側の地獄谷噴気地帯で白色の噴気が認められました。その他の場所では噴気は認められず、前回（2025年10月）の観測と比べ特段の変化はみられませんでした。



2026年5月19日 10時48分 (可視) 10時53分 (赤外) 高度約3,200m 天気: 晴れ



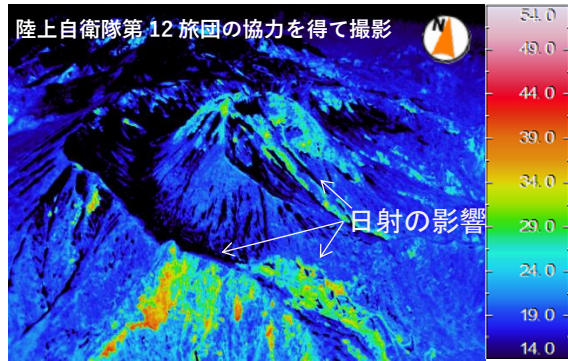
2025年10月17日 10時48分 (可視) 10時48分 (赤外) 高度約3,200m 天気: 晴れ



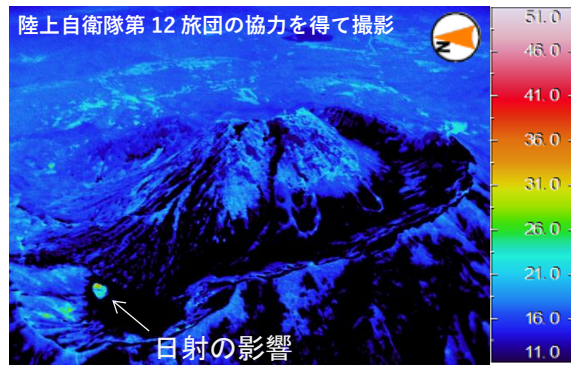
2025年4月17日 11時04分 (可視) 11時04分 (赤外) 高度約2,700m 天気: 快晴

図3 妙高山 地獄谷噴気地帯の地熱域の推移

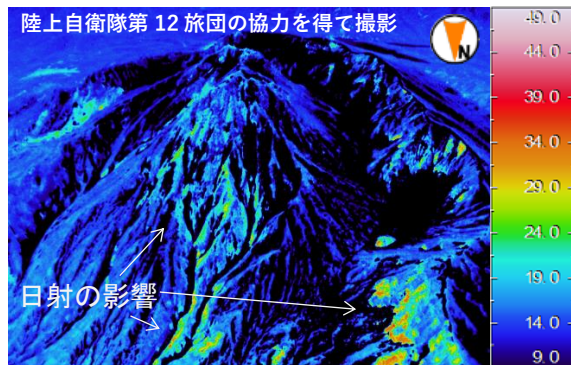
- ・ 赤外熱映像装置による観測では、地獄谷噴気地帯で引き続き高温領域が認められましたが、これまでの観測と比較して、特段の変化はみられませんでした。
- ・ その他の場所では日射の影響を超えるような目立った高温領域は認められませんでした。



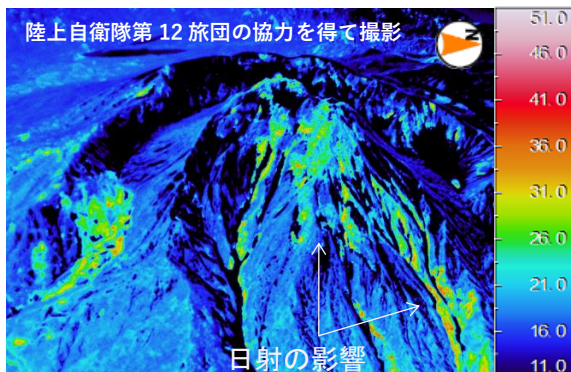
① 南斜面 2026年5月19日10時49分（可視）10時49分（赤外）高度約3,200m 天気：晴れ



② 西斜面 2026年5月19日10時51分（可視）10時51分（赤外）高度約3,200m 天気：晴れ



③ 北斜面 2026年5月19日10時52分（可視）10時52分（赤外）高度約3,200m 天気：晴れ



④ 東斜面 2026年5月19日10時53分（可視）10時53分（赤外）高度約3,200m 天気：晴れ

図4 妙高山 可視画像および赤外熱映像装置による地表面温度分布

・地獄谷以外の場所では日射の影響を超えるような目立った高温領域は認められませんでした。