

海徳海山の火山活動解説資料（令和5年1月）

気象庁地震火山部
火山監視・警報センター

今期間、噴火は認められないものの、変色水が認められたことから、活発な火山活動は継続しており、海底噴火が発生する可能性があります。

海徳海山の周辺海域では、海底噴火に警戒してください。また、海底噴火による浮遊物（軽石等）に注意してください。

令和4年8月23日に噴火警報（周辺海域）及び火山現象に関する海上警報を発表しました。その後、警戒事項に変更はありません。

○ 活動概況（図1）

今期間、気象衛星ひまわりの観測では噴火は確認されませんでした。変色水が認められました。

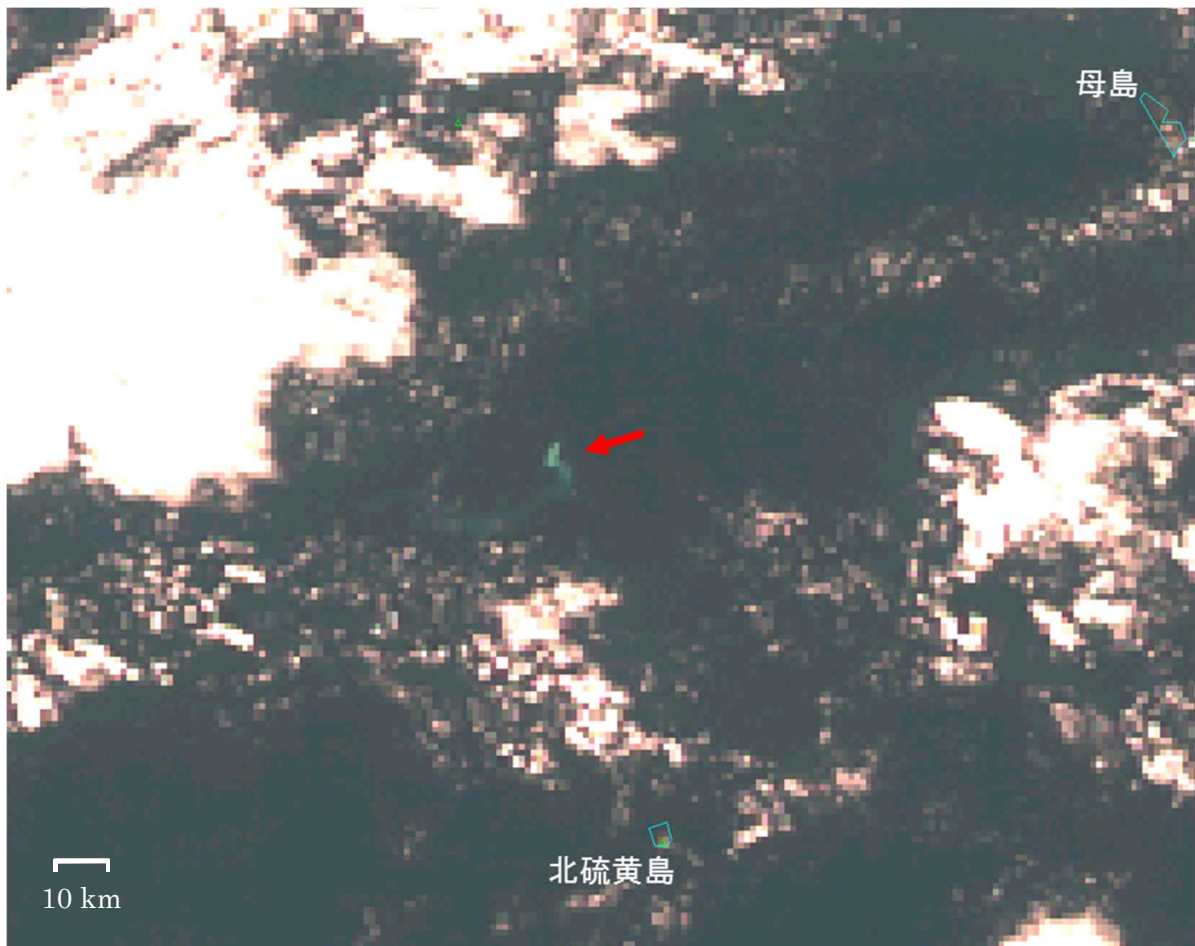


図1 海徳海山 4日の状況

- ・気象衛星ひまわりによる可視画像（True color RGB 合成、低照度域強調）では、海徳海山周辺で変色水（矢印）が認められました。

この火山活動解説資料は気象庁ホームページでも閲覧することができます。

https://www.data.jma.go.jp/vois/data/tokyo/STOCK/monthly_v-act_doc/monthly_vact.php

資料で用いる用語の解説については、「気象庁が噴火警報等で用いる用語集」を御覧ください。

<https://www.data.jma.go.jp/vois/data/tokyo/STOCK/kaisetsu/kazanyougo/mokuji.html>

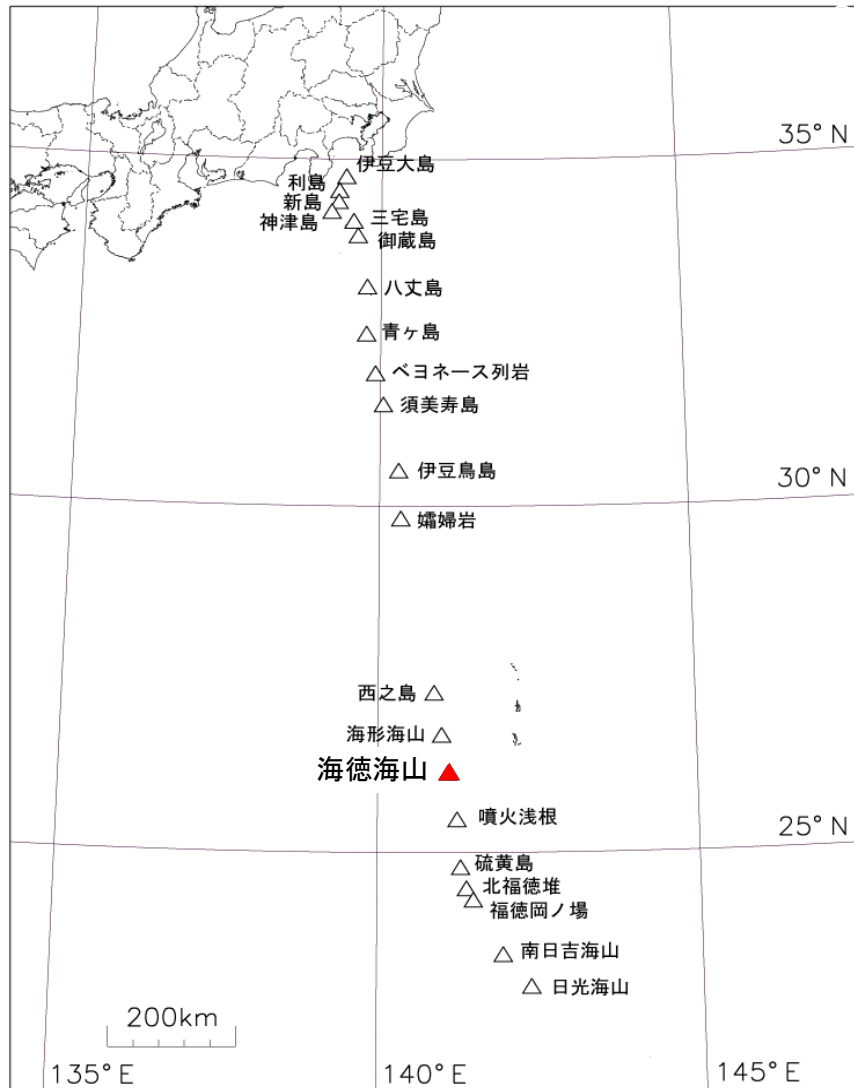


図2 伊豆・小笠原諸島の活火山分布及び海徳海山の位置図

海徳海山は、東京の南約1,050 km、小笠原諸島母島の南西約120kmに位置します。