

令和7年（2025年）の青ヶ島の火山活動

気象庁地震火山部
火山監視・警報センター

火山活動に特段の変化はなく、静穏に経過しました。

○噴火警報・予報及び噴火警戒レベルの状況、2025年の発表履歴

| | |
|------------|----------------------------|
| 2025年中変更なし | 噴火予報（噴火警戒レベル1、活火山であることに留意） |
|------------|----------------------------|

○2025年の活動概況

・噴気など表面現象の状況（図1～図3）

手取山監視カメラ及び尾山展望公園監視カメラ（ともに丸山の北北西約1km）による観測では、丸山西斜面に噴気は認められませんでした。また、丸山西斜面とカルデラの西側内壁に引き続き地熱域が認められていますが、今期間、特段の変化はありませんでした。

10月1日に現地調査を実施しました。丸山西斜面、外輪山の内側西斜面、丸山北東側で目視・赤外熱映像観測を実施した結果、前回（2016年）と比べ地熱域に特段の変化は認められず、噴気は確認されませんでした。

・地震や微動の発生状況（図4－①）

青ヶ島付近を震源とする火山性地震、火山性微動は観測されませんでした。

・地殻変動の状況（図4－②、図5）

地殻変動観測では、火山活動によるとみられる特段の変動は認められませんでした。



図1 青ヶ島 丸山西斜面の状況（12月28日、手取山監視カメラによる）

この火山活動解説資料は気象庁ホームページでも閲覧することができます。

https://www.data.jma.go.jp/vois/data/report/monthly_v-act_doc/monthly_vact.php

本資料で用いる用語の解説については、「気象庁が噴火警報等で用いる用語集」を御覧ください。

<https://www.jma.go.jp/jma/kishou/now/kazan/kazanyougo/mokuji.html>

この資料は気象庁のほか、国土地理院、国立研究開発法人防災科学技術研究所及び東京都のデータも利用して作成しています。

資料の地図の作成に当たっては、国土地理院発行の『数値地図25000（行政界・海岸線）』『数値地図50mメッシュ（標高）』『電子地形図（タイル）』を使用しています。

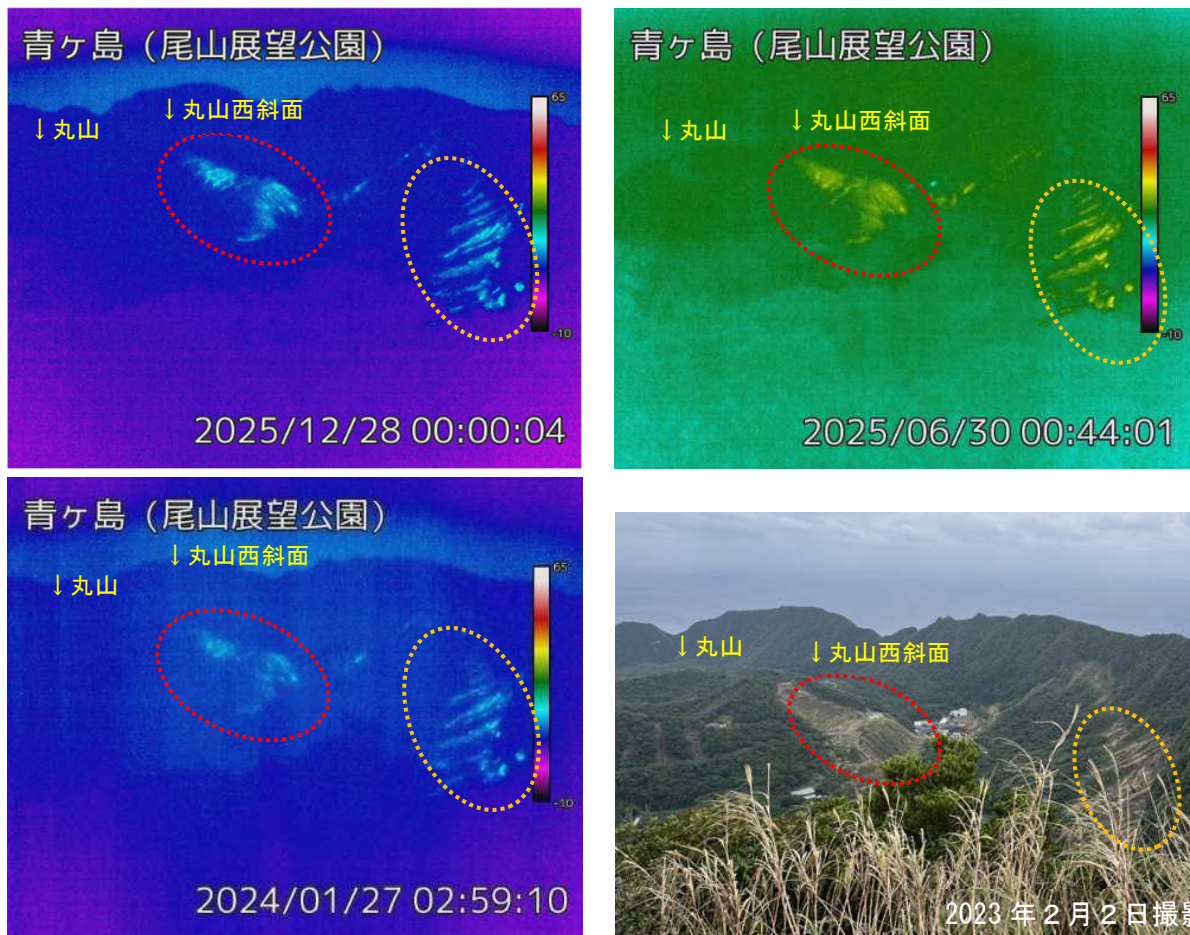


図2 青ヶ島 カルデラ内の地表面温度の状況（左上、右上、左下：尾山展望公園監視カメラによる、右下：2023年2月2日に撮影した同場所からの写真）
・地熱活動（赤点線丸及び黄色点線丸）に変化は認められませんでした。

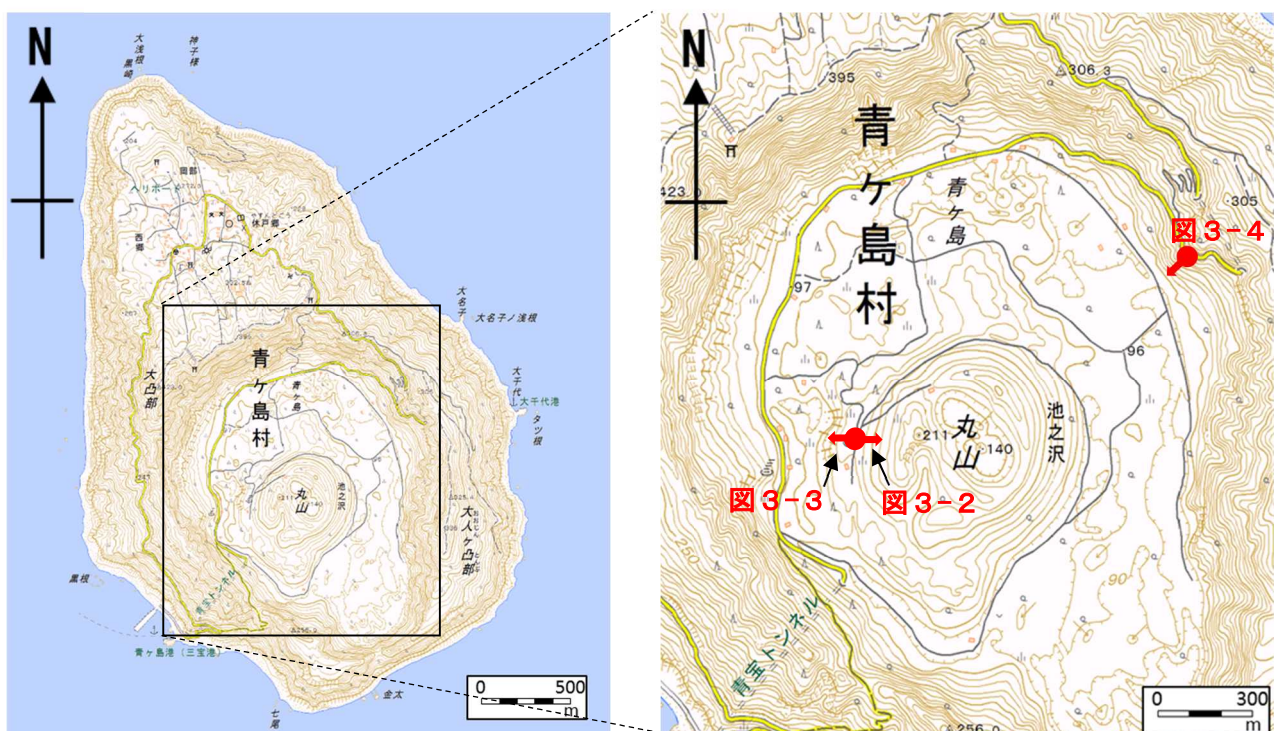


図3-1 青ヶ島 目視・熱観測の撮影位置
現地調査の撮影位置及び撮影方向を赤矢印で示しています。

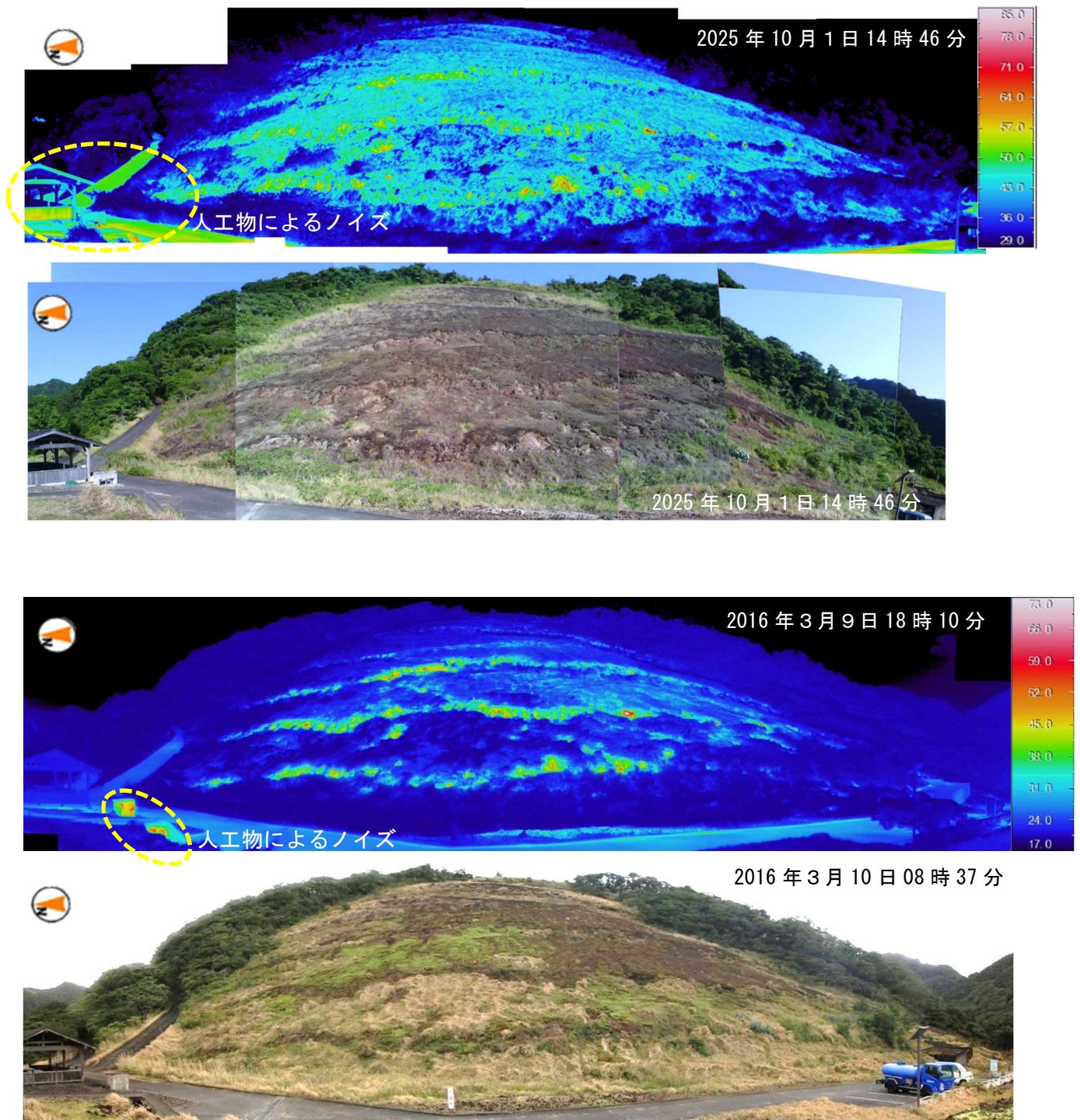


図 3-2 青ヶ島 丸山西斜面の状況

- ・ 日射の影響を除き、前回（2016 年 3 月）と比べると地熱域に特段の変化は認められませんでした。また、噴気は確認されませんでした。

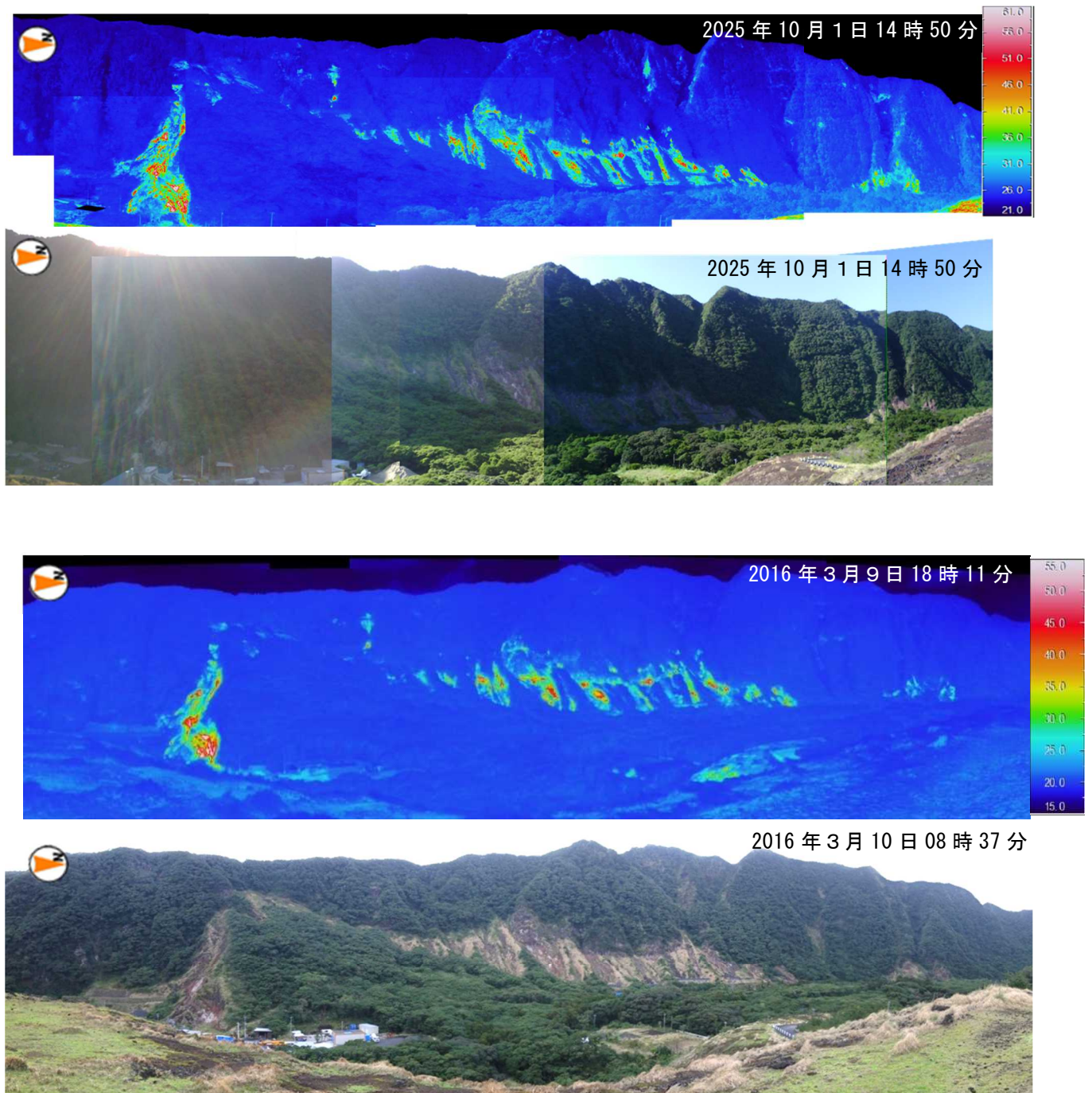


図 3－3 青ヶ島 外輪山の内側西斜面の状況

- ・日射の影響を除き、前回（2016 年 3 月）と比べると地熱域に特段の変化は認められませんでした。また、噴気は確認されませんでした。

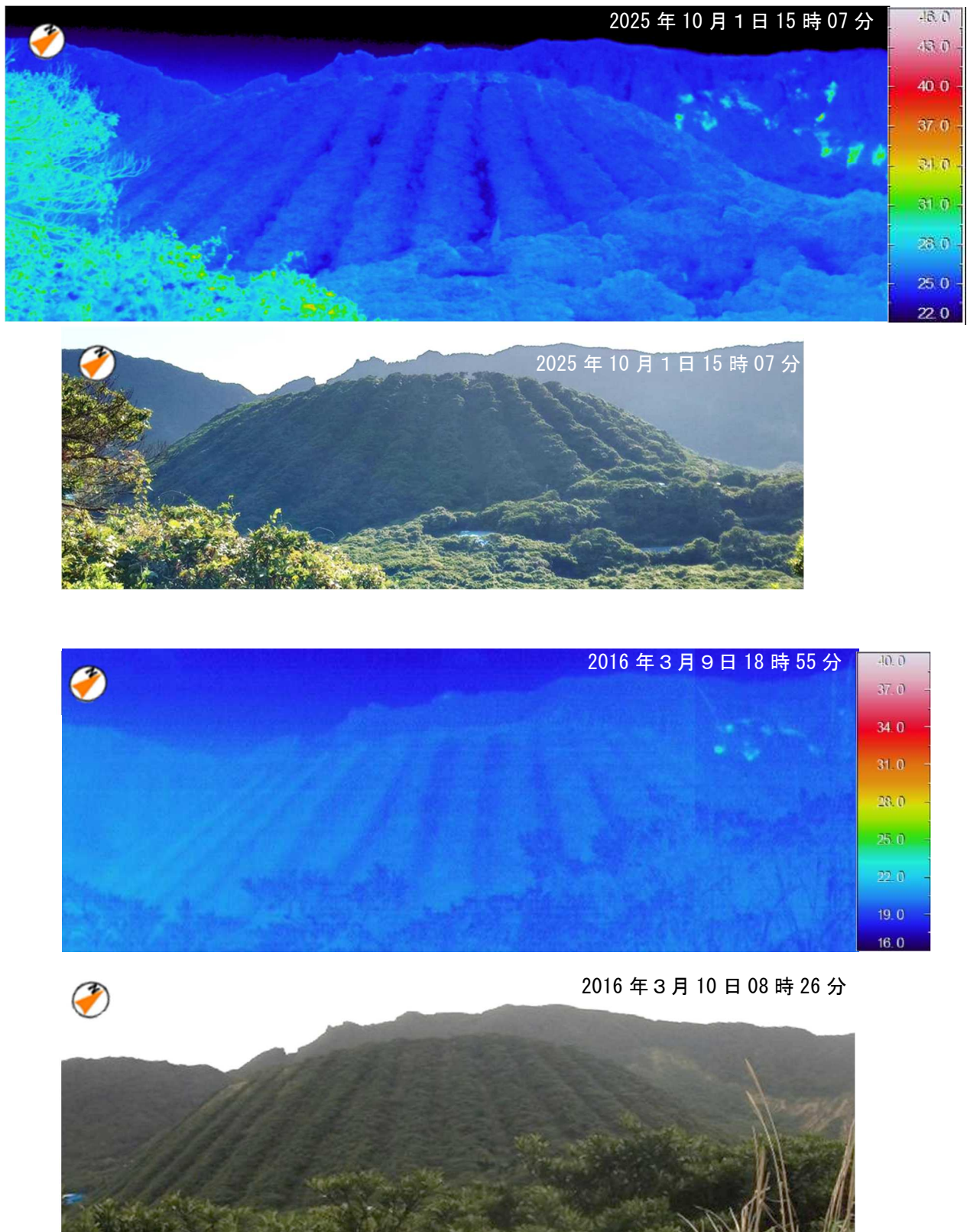


図3-4 青ヶ島 丸山北東側の状況

- ・前回（2016年3月）に引き続き、丸山斜面に地熱域は認められませんでした。

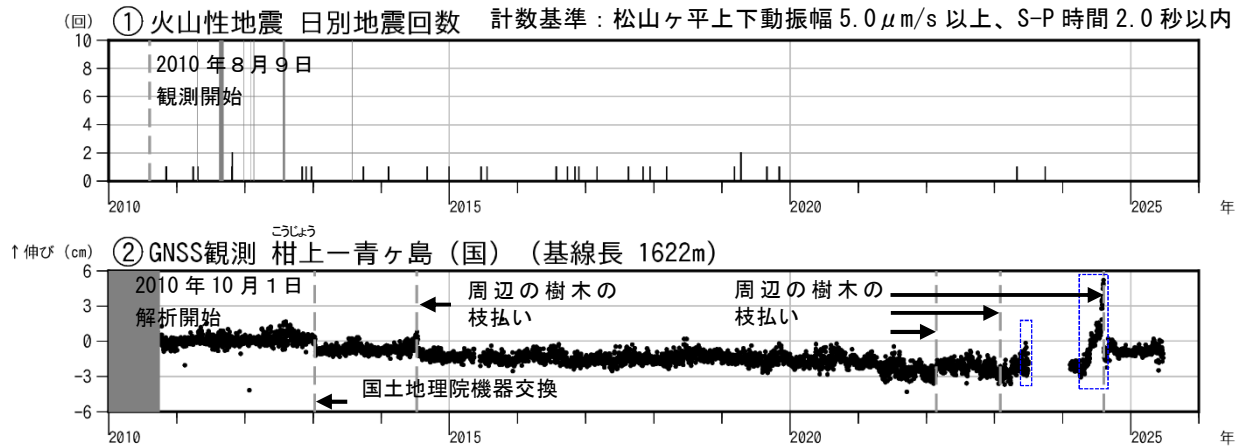


図4 青ヶ島 火山活動経過図 (2010年8月9日～2025年12月31日)

- ① グラフの灰色部分は機器障害による欠測。
- ② (国)：国土地理院、図6のGNSS基線②に対応。グラフの空白部分は欠測。
青破線内の期間に見られる変化は、柑上観測点周囲の樹木によるものです。

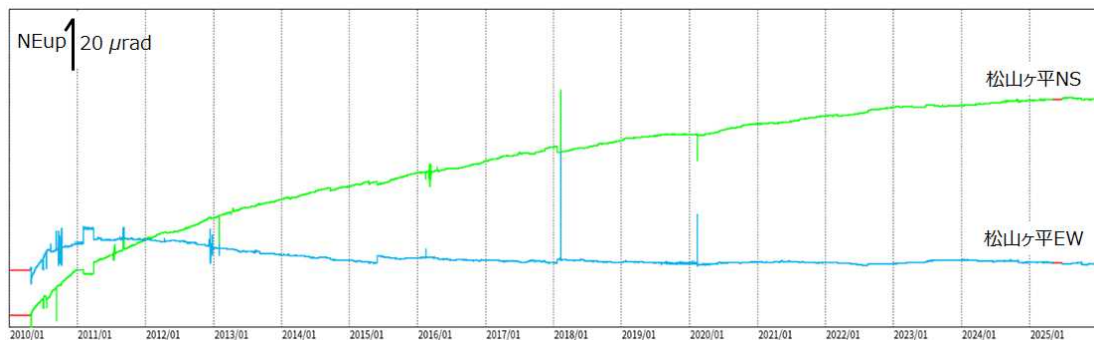
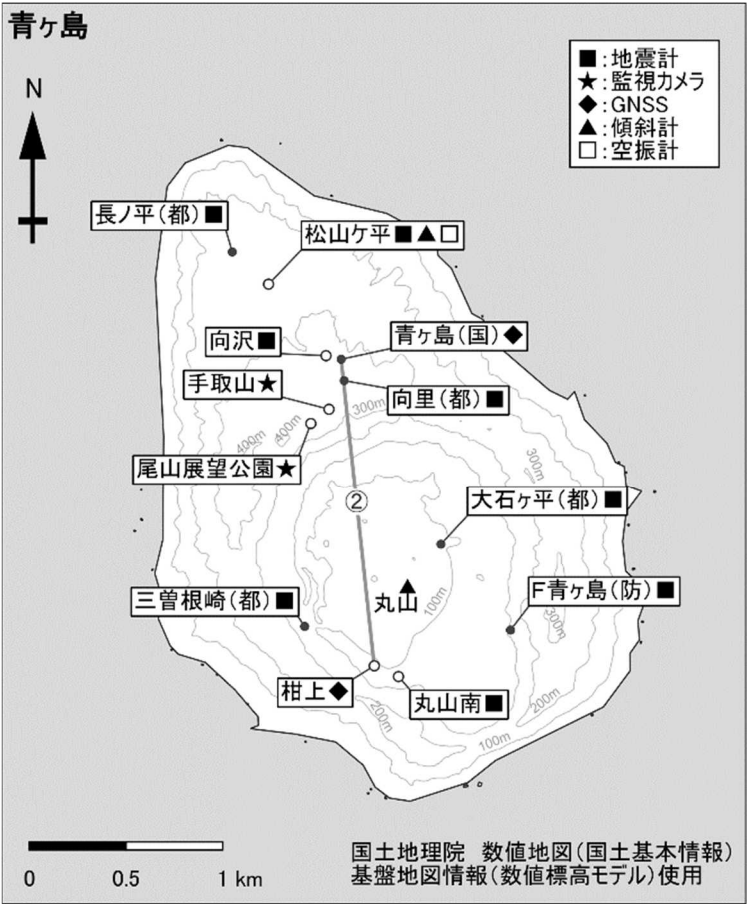


図5 青ヶ島 松山ヶ平観測点における傾斜データ (2010年8月9日～2025年12月31日)

- グラフの赤線部分は欠測を示す。
- ・傾斜計による観測では、火山活動によるとみられる変動は認められませんでした。



小さな白丸(○)は気象庁、小さな黒丸(●)は気象庁以外の機関の観測点位置を示しています。
(国): 国土地理院、(防): 防災科学技術研究所、(都): 東京都

図6 青ヶ島 観測点配置図
GNSS 基線は図4の②に対応しています。

表1 青ヶ島 気象庁の観測点一覧

| 測器種類 | 地点名 | 位置 | | | 設置高 (m) | 観測開始日 | 備考 |
|-------|--------|-----------|------------|-------|------------|------------|--------|
| | | 緯度 | 経度 | 標高(m) | | | |
| 地震計 | 松山ヶ平 | 32°28.02′ | 139°45.64′ | 273 | -82 | 2010. 8. 9 | |
| | 向沢 | 32°27.82′ | 139°45.83′ | 336 | 0 | 2012. 7. 3 | |
| | 丸山南 | 32°26.92′ | 139°46.07′ | 87 | -1 | 2016.12. 1 | 広帯域地震計 |
| 傾斜計 | 松山ヶ平 | 32°28.02′ | 139°45.64′ | 273 | -82 | 2011.4.1 | |
| 空振計 | 松山ヶ平 | 32°28.02′ | 139°45.64′ | 273 | 2 | 2010. 8. 9 | |
| GNSS | 柑上 | 32°26.95′ | 139°46.00′ | 94 | 3 | 2010.10.1 | |
| 監視カメラ | 手取山 | 32°27.67′ | 139°45.84′ | 395 | 4 | 2010. 4. 1 | |
| | 尾山展望公園 | 32°27.63′ | 139°45.78′ | 393 | 3 | 2016.12. 1 | 熱映像 |