

八幡平の火山活動解説資料（令和8年3月）

仙台管区気象台
地域火山監視・警報センター

上空からの観測では、噴気や地熱域の状況に特段の異常は認められませんでした。
噴火予報（活火山であることに留意）の予報事項に変更はありません。

○ 活動概況

・噴気など表面現象の状況（図1～5）

6日に陸上自衛隊東北方面隊の協力により実施した上空からの観測では、前回の観測と比較してよんご沼南の噴気や地熱域の状況に特段の変化はみられませんでした。また、八幡沼周辺や茶臼岳周辺、源太ヶ岳周辺に噴気や地熱域は認められませんでした。

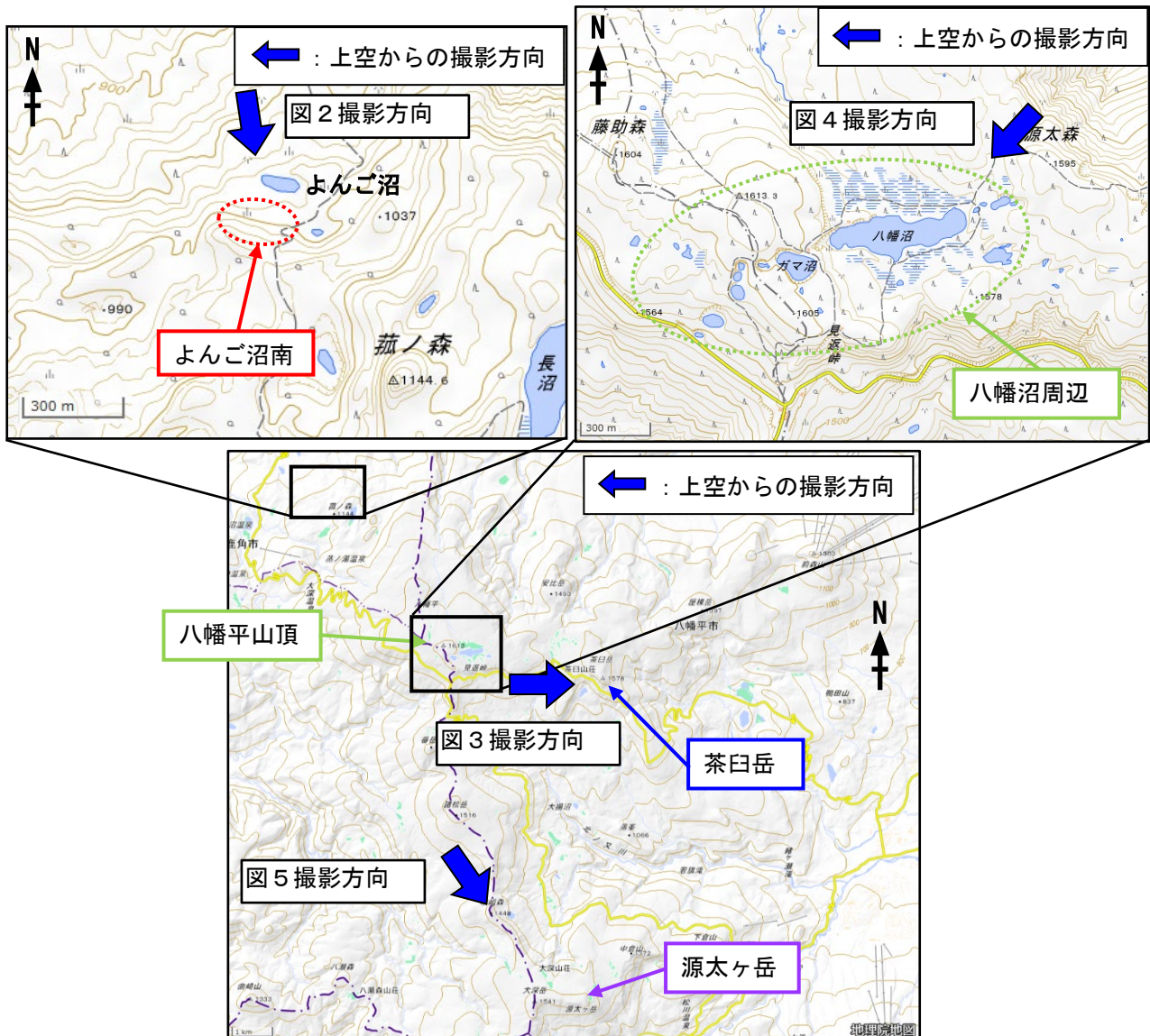


図1 八幡平 写真と地表面温度分布の撮影対象及び上空からの撮影方向

この火山活動解説資料は気象庁ホームページで閲覧することができます。

https://www.data.jma.go.jp/vois/data/report/monthly_v-act_doc/monthly_vact.php

資料で用いる用語の解説については、「気象庁が噴火警報等で用いる用語集」を御覧ください。

<https://www.jma.go.jp/jma/kishou/know/kazan/kazanyougo/mokuji.html>

本資料中の地図の作成に当たっては、国土地理院発行の「電子地形図（タイル）」を使用しています。

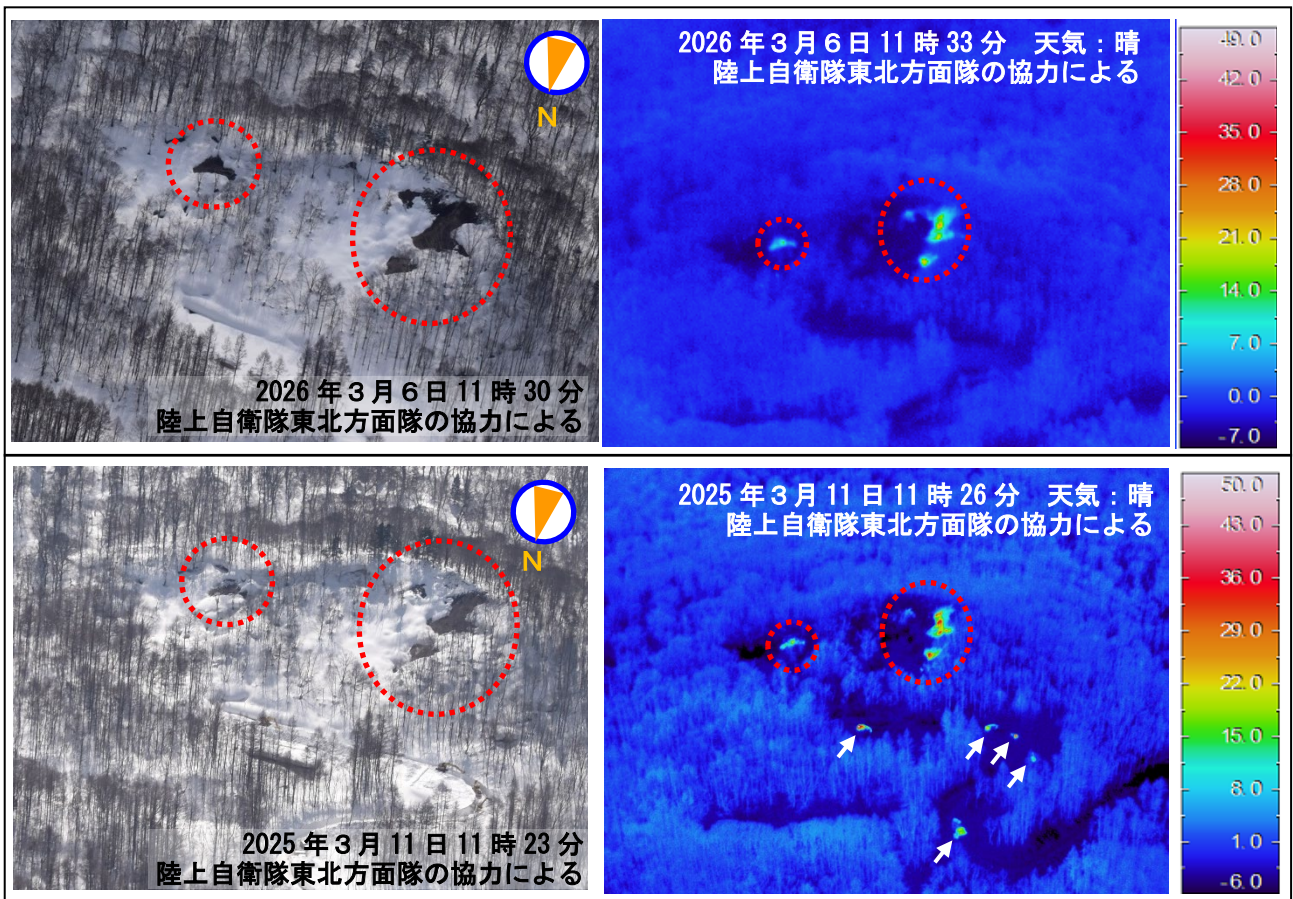


図2 八幡平 上空から撮影したよんご沼南噴気の状態と地表面温度分布

※日射の影響により、人工物（矢印）では表面温度が高めに表示されています。

昨年の観測と比較して特段の変化は認められませんでした。

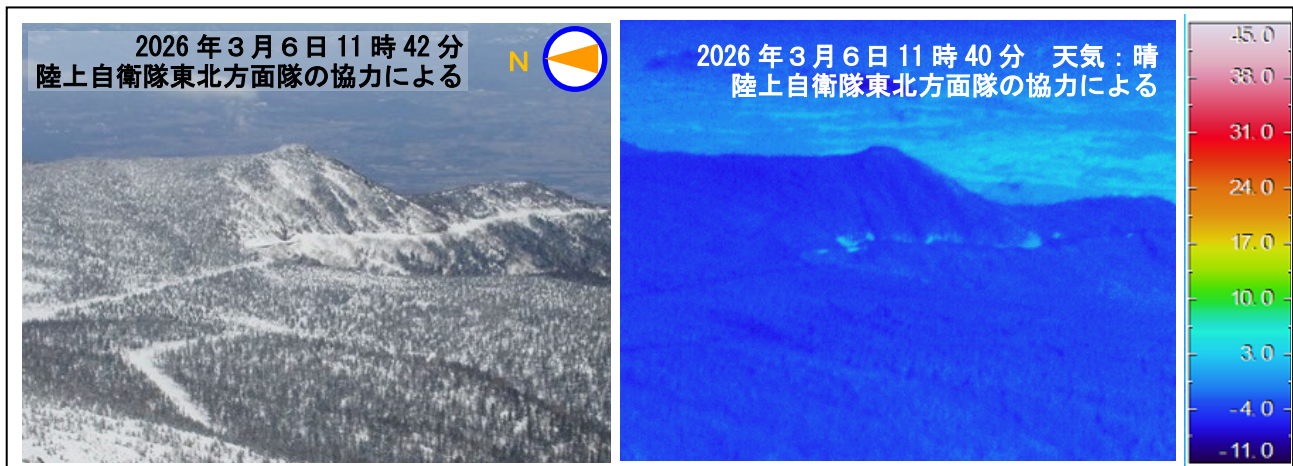


図3 八幡平 上空から撮影した茶臼岳周辺の状況と地表面温度分布

※日射の影響により、裸地等では表面温度が高めに表示されています。

茶臼岳周辺に、噴気や地熱域は認められませんでした。

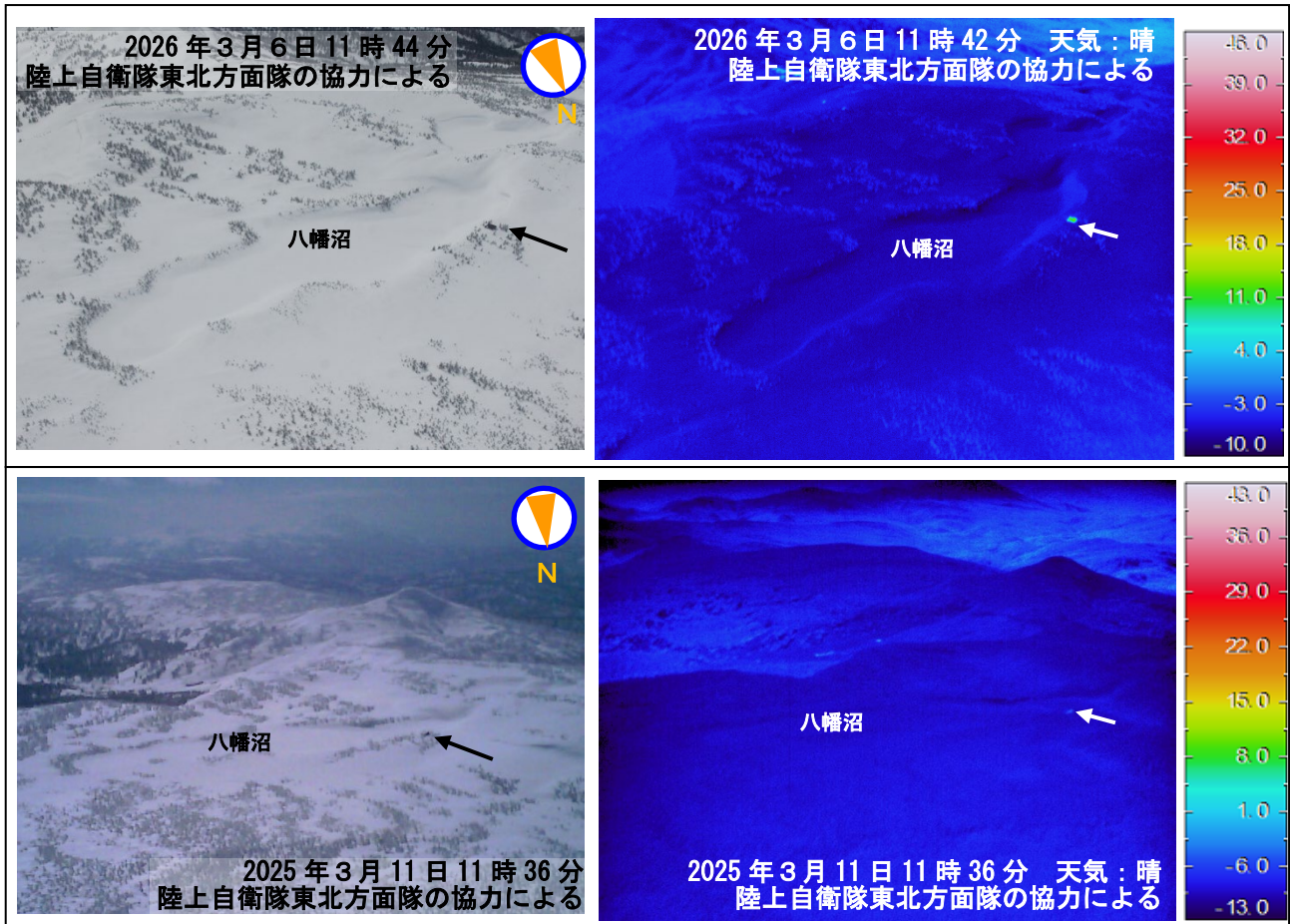


図4 八幡平 上空から撮影した八幡沼周辺の状況と地表面温度分布

※日射の影響により、人工物（矢印）では表面温度が高めに表示されています。

八幡沼周辺に噴気や地熱域は認められませんでした。

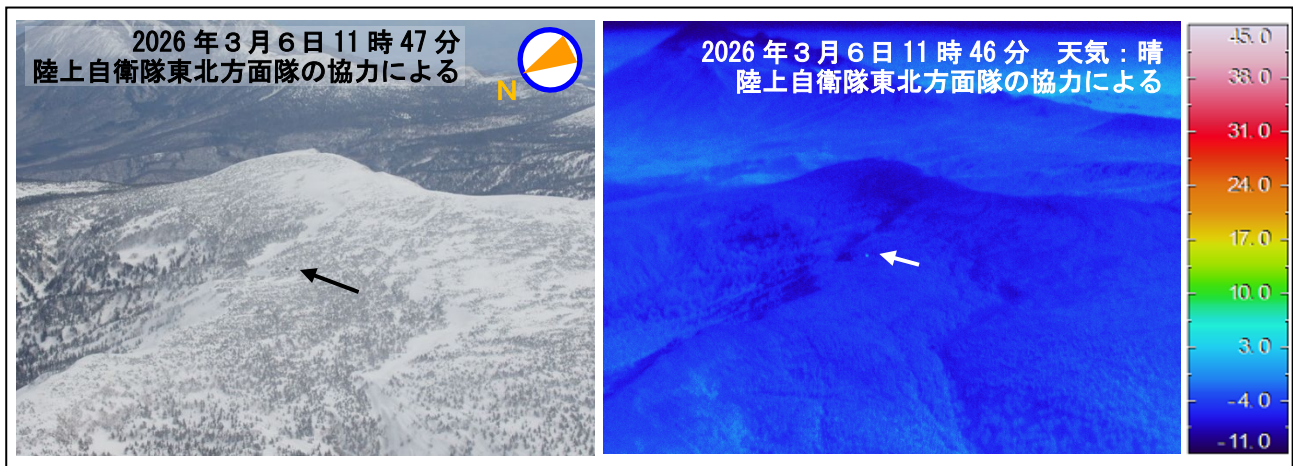


図5 八幡平 上空から撮影した源太ヶ岳周辺の状況と地表面温度分布

※日射の影響により、人工物（矢印）では表面温度が高めに表示されています。

源太ヶ岳周辺にかけて、噴気や地熱域は認められませんでした。