

令和8年台風第7、8号に関する 説明資料

～令和8年台風第7、8号の今後の見通しについて～

日時：令和8年6月26日11時00分

場所：津地方気象台 観測予報管理官

(本資料に関するお問い合わせ)

津地方気象台 防災グループ：059-228-6818 (平日のみ)

今後の見通しについて

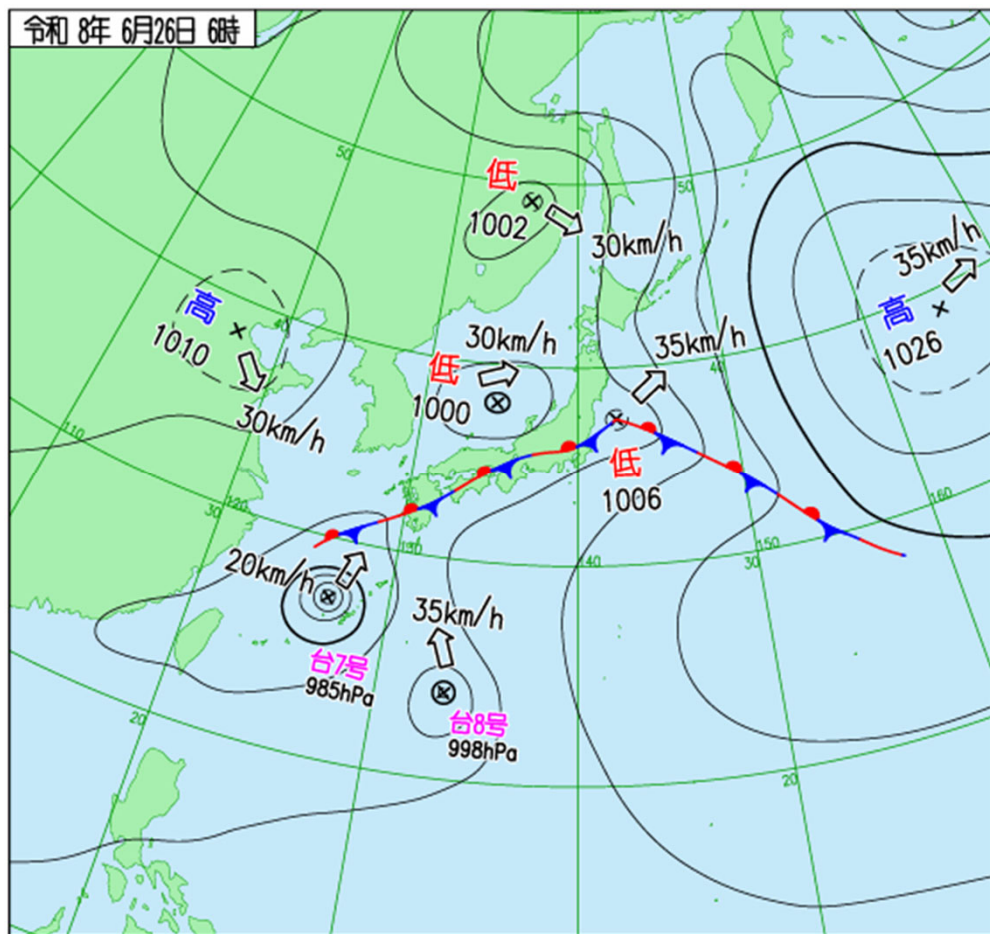
【ポイント】

- ★ 台風第7号は、26日9時現在、久米島の北の海上にあって、北北東へ20km/hの速さで進んでいます。今後、進路を東よりに変えながら速度を速め、本州の南を北東に進み、28日9時には日本の東で温帯低気圧となる見込みです。
- ★ 三重県では、梅雨前線の影響で24日から長時間雨が続き、現在、レベル2土砂災害注意報やレベル2大雨注意報を発表している市町があります。また、地盤の緩んでいる所もあります。今後も、台風や梅雨前線の影響で雨となり、断続的に雷を伴った激しい雨や非常に激しい雨が降り、警報級の大雨となる可能性があります。早期注意情報は、大雨、土砂災害共に、26日〔中〕、27日〔中〕を予想しています。
- ★ 三重県の、27日12時までに予想される24時間降水量は、多い所で北中部120ミリ、南部150ミリの見込みです。レベル3以上の警報が発表された場合、27日夕方にかけてレベル3以上の警報が継続となる可能性があります。なお、降り始めの24日9時から26日10時までの総降水量は多い所で、いなべ市北勢127ミリ、四日市120.5ミリ、津103.5ミリ、亀山105ミリとなっています。
- ★ 台風の接近により、風は次第に強まり、波は大しけとなる見込みです。27日は早期注意情報、暴風〔中〕（南部）、波浪〔高〕（南部）を予想しています。

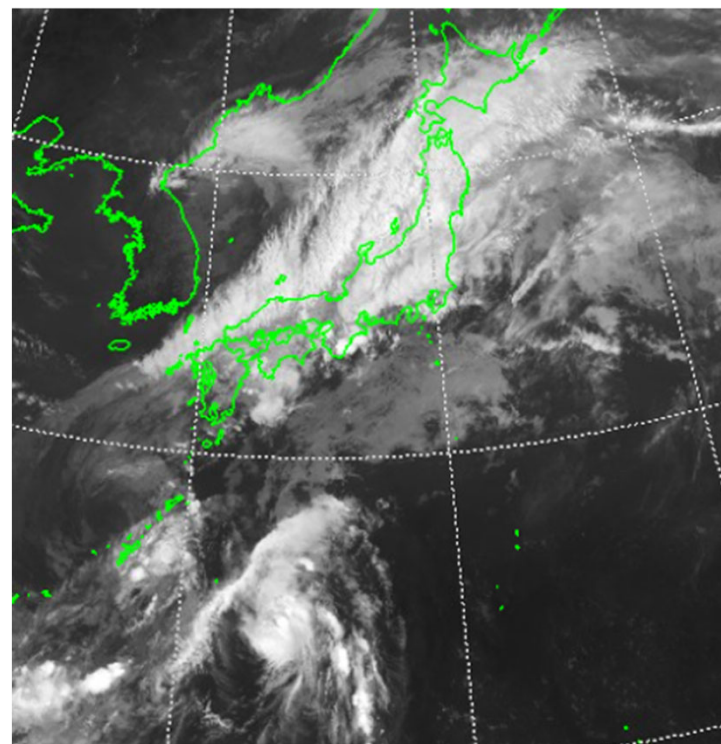
【防災事項】

うねりを伴う高波に警戒し、土砂災害、低い土地の浸水、河川の増水、強風に注意・警戒してください。また、竜巻などの激しい突風や落雷に注意してください。

6月26日 地上天気図と衛星雲画像



実況天気図
(6月26日6時)

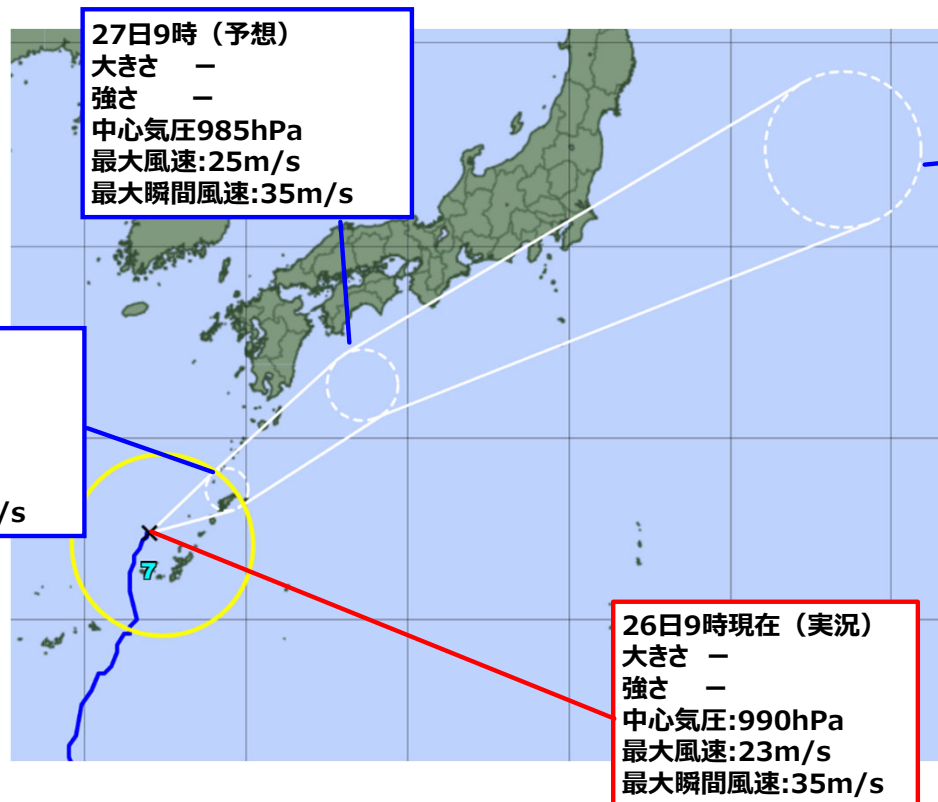
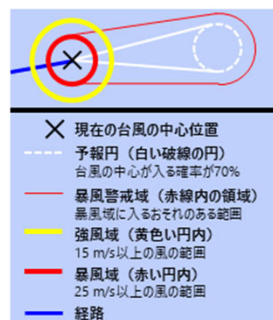


衛星赤外画像
(6月26日9時)

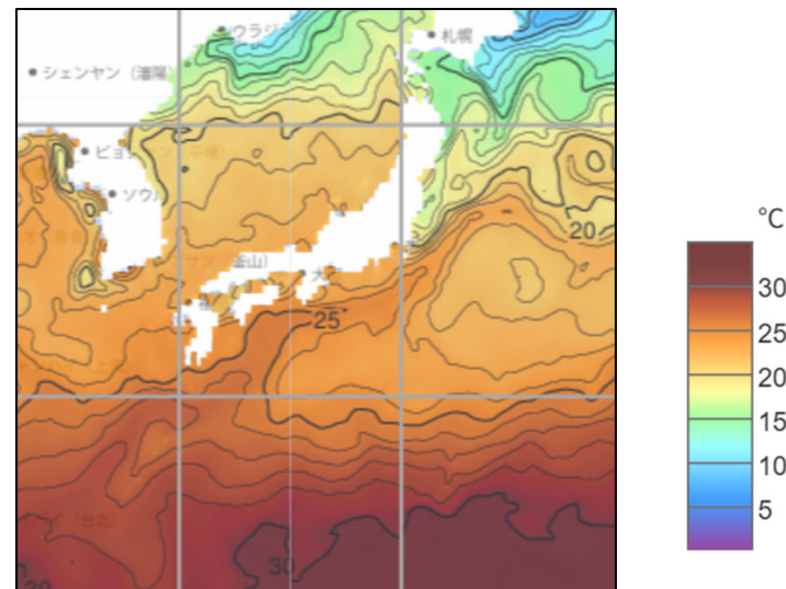
今後の予想を含めた最新の情報は気象台が発表した気象情報をご利用ください。
(天気図：https://www.ima.go.jp/bosai/weather_map/)

令和8年台風第7号の今後の予想

今後、台風第7号は、進路を東よりに変えながら速度を速め、本州の南を北東に進み、28日9時には日本の東で温帯低気圧となる見込みです。



28日9時 (予想)
大きさ -
強さ -
中心気圧:994hPa
最大風速:23m/s
最大瞬間風速:35m/s



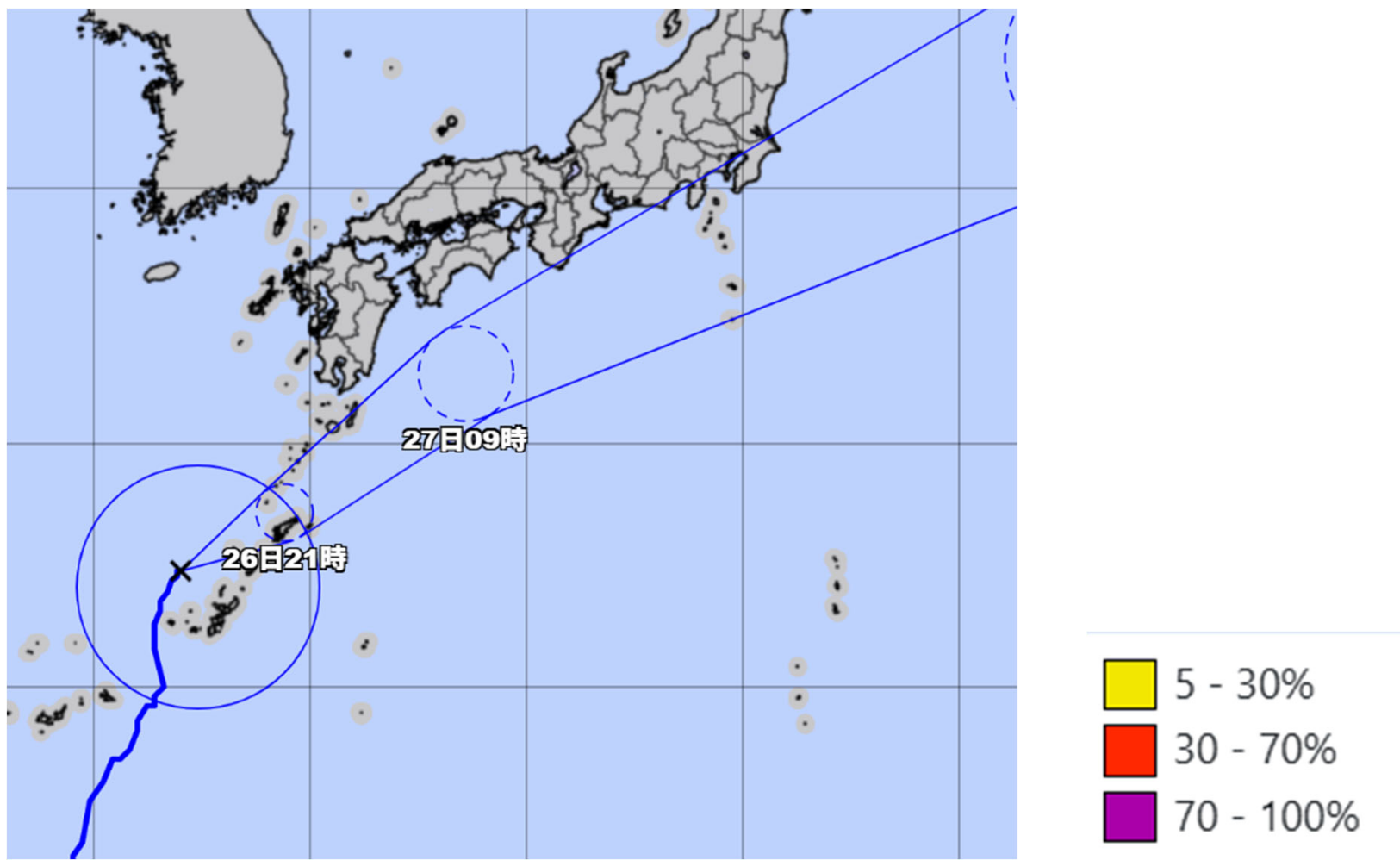
令和8年台風第7号の進路予報
(6月26日9時発表)

海面水温
(6月24日)

今後の予想を含めた最新の資料をご利用ください。

(台風情報 : https://www.jma.go.jp/bosai/map.html#4/35.0/150.0/&elem=typhoon_all&typhoon=all&contents=typhoon)

令和8年台風第7号の暴風域に入る確率



令和8年台風第7号の暴風域に入る確率
(6月26日9時発表)

今後の予想を含めた最新の資料をご利用ください。

(台風情報 : https://www.jma.go.jp/bosai/map.html#4/35.0/150.0/&elem=typhoon_all&typhoon=all&contents=typhoon)

令和8年台風第7号に関する大雨等の見通し

		6月26日（金）		6月27日（土）				6月28日（日）	
		12-18時	18-24時	00-06時	06-12時	12-18時	18-24時	00-12時	12-24時
台風の最接近					↔				
大雨	北部	←→		←→		←→			
	中部	←→		←→		←→			
	伊賀	←→	←→		←→				
	伊勢志摩	←→		←→		←→			
	紀勢・東紀州	←→		←→		←→			
土砂災害	北部	←→		←→		←→			
	中部	←→		←→		←→			
	伊賀	←→		←→		←→			
	伊勢志摩	←→		←→		←→			
	紀勢・東紀州	←→		←→		←→			
雨の降り方のピーク 1時間50ミリ以上					▨				
風 海上	北中部				↔				
	南部		←→		←→				
三重県気象解説情報（予定）		第8号		第9号		第10号			

↔ : 危険警報
 ↔ : 警報
 ↔ : 注意報
 : 降り方ピーク

なお、27日は、大雨、土砂災害共に【中】で発表していますので、**赤や紫**の矢印の時間帯においては、該当する現象の発現する可能性が高まる時間帯として利用をお願いします。

<連絡事項>

- ・上記バーチャートの各予想は、今後の予想により変わる可能性がありますので、最新の時系列情報での確認をお願いします。
- ・気象台からのコメントやホットラインをご利用ください。

早期注意情報（警報級の可能性）

三重県の早期注意情報（警報級の可能性）

2026年06月26日05時 津地方気象台 発表

北中部では、27日までの期間内に、大雨、土砂災害警報を発表する可能性がある。

南部では、27日までの期間内に、波浪警報を発表する可能性が高い。また、27日までの期間内に、大雨、土砂災害、暴風警報を発表する可能性がある。

三重県北中部	26日			27日			28日		29日	30日	
	06-12	12-18	18-24	00-06	06-12	12-18	18-24	00-12			12-24
警報級の可能性											
大雨	-	-	[中]	[中]	[中]	[中]	-	-	-	-	-
土砂災害	-	-	[中]	[中]	[中]	[中]	[中]	-	-	-	-
暴風(雪)	-	-	-	-	-	-	-	-	-	-	-
波浪	-	-	-	-	-	-	-	-	-	-	-
高潮	-	-	-	-	-	-	-	-	-	-	-
三重県南部	26日			27日			28日		29日	30日	
警報級の可能性	06-12	12-18	18-24	00-06	06-12	12-18	18-24	00-12			12-24
大雨	-	-	[中]	[中]	[中]	[中]	-	-	-	-	-
土砂災害	-	-	[中]	[中]	[中]	[中]	[中]	-	-	-	-
暴風(雪)	-	-	-	-	[中]	[中]	-	-	-	-	-
波浪	-	-	-	-	[中]	[高]	[高]	-	-	-	-
高潮	-	-	-	-	-	-	-	-	-	-	-

■ [高] ■ [中]

※警戒レベルとの関係

早期注意情報（警報級の可能性）・・・【警戒レベル1】

今後の予想を含めた最新の情報は気象台が発表した気象情報をご利用ください。
 （気象警報・注意報：<https://www.jma.go.jp/bosai/map.html#contents=warning>）

雨の量的予想

【雨の予想】

三重県では、梅雨前線の影響で、24日から長時間雨が続き、レベル2土砂災害注意報やレベル2大雨注意報を公表している市町があります。また、地盤の緩んでいる所もあります。今後も、台風や梅雨前線の影響で、雷を伴って激しい雨や非常に激しい雨が断続的に降り、警報級の大雨となる可能性があります。土砂災害、低い土地の浸水、河川の増水に注意・警戒してください。

- ◆ 26日に予想される1時間降水量は、多い所で、
北中部 40ミリ 南部 40ミリ
- ◆ 27日に予想される1時間降水量は、多い所で、
北中部 40ミリ 南部 50ミリ
- ◆ 27日12時までに予想される24時間降水量は、多い所で、
北中部 120ミリ 南部 150ミリ
- ◆ 28日12時までに予想される24時間降水量は、多い所で、
北中部 50ミリ 南部 80ミリ

なお、線状降水帯が発生した場合は、局地的にさらに降水量が増えるおそれがあります。

風と波の量的予想

【風の予想】

◆ 海上を中心に、強まる見込み。

26日に予想される最大風速（最大瞬間風速）は、
南 部 海上 13メートル（25メートル）

27日に予想される最大風速（最大瞬間風速）は、
北中部 陸上 10メートル（20メートル）
海上 16メートル（30メートル）
南 部 陸上 10メートル（20メートル）
海上 23メートル（35メートル）

【波の予想】

◆ 海上では、うねりを伴い大しけとなる見込み。

26日に予想される波の高さは、
北中部 0.5メートル うねりを伴う
南部 内海 1.5メートル うねりを伴う
外海 3.0メートル うねりを伴う

27日に予想される波の高さは、
北中部 1.5メートル うねりを伴う
南部 内海 3.0メートル うねりを伴う
外海 6.0メートル うねりを伴う

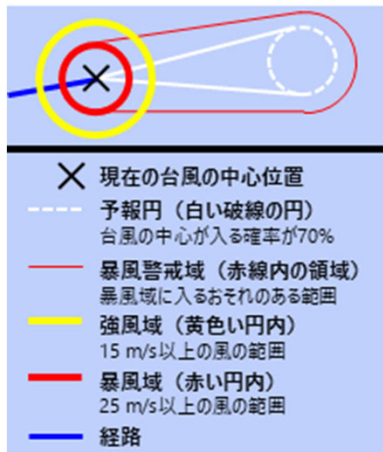
令和8年台風第7号に関する 留意事項

- ★ 台風第7号は、26日9時現在、久米島の北の海上にあって、北北東へ20km/hの速さで進んでいます。今後、進路を東よりに変えながら速度を速め、本州の南を北東に進み、28日9時には日本の東で温帯低気圧となる見込みです。
- ★ 三重県では、梅雨前線の影響で24日から長時間雨が続き、現在、レベル2土砂災害注意報やレベル2大雨注意報を公表している市町があります。また、地盤の緩んでいる所もあります。今後も、台風や梅雨前線の影響で雨となり、断続的に雷を伴った激しい雨や非常に激しい雨が降り、警報級の大雨となる可能性があります。早期注意情報は、大雨、土砂災害共に、26日 [中]、27日 [中] を予想しています。
- ★ 雨の降り方のピークは26日夜遅くから27日昼過ぎにかけての見込みです。レベル3以上の警報が発表された場合、27日夕方にかけて警報が継続となる可能性があります。
- 24日から梅雨前線の影響で長時間雨が降り続けています。川や崖、海の近くにお住まいの方は、ハザードマップを確認するなど、早めの対策をお願いします。
- 交通機関へは影響も考えられます。最新の交通情報に留意してください。また、停電等への備えもお願いします。

今後の情報の発表予定

- 「令和8年台風第7号に関する**東海地方**気象解説情報」
 - 今日26日 11時頃に発表する予定
- 「令和8年台風第7号に関する**三重県**気象解説情報」
 - 今日26日 11時頃に発表する予定
- 今後、気象台が発表する**防災気象情報に留意**してください。また、土砂災害、浸水害、洪水災害の危険度に関しては、10分毎に更新されるこれらの**キキクル（危険度分布）**を気象庁ホームページで**確認**してください。

令和8年台風第8号の今後の予想



27日9時 (予想)
大きさ -
強さ -
中心気圧:996hPa
最大風速:25m/s
最大瞬間風速:35m/s

26日21時 (予想)
大きさ -
強さ -
中心気圧:996hPa
最大風速:25m/s
最大瞬間風速:35m/s

26日6時現在 (実況)
大きさ -
強さ -
中心気圧:998hPa
最大風速:23m/s
最大瞬間風速:35m/s

令和8年台風第8号の進路予報
(6月26日9時発表)