

令和8年2月8日の 強い冬型の気圧配置による大雪について (鳥取県の気象速報)

この資料は速報として取り急ぎまとめたものです。そのため、後日内容の一部訂正や追加をすることがあります。

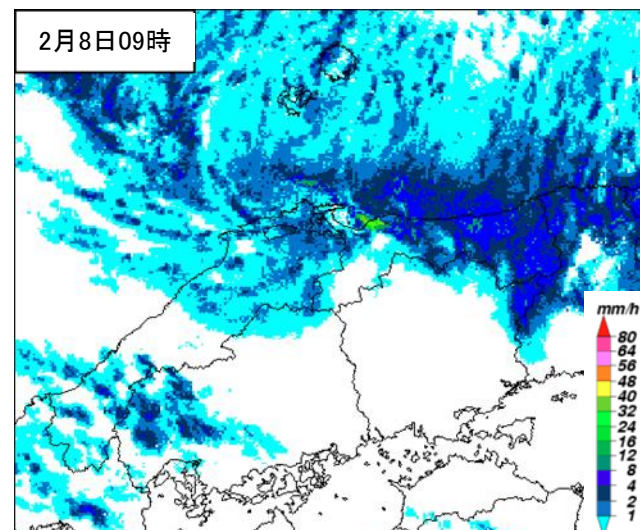
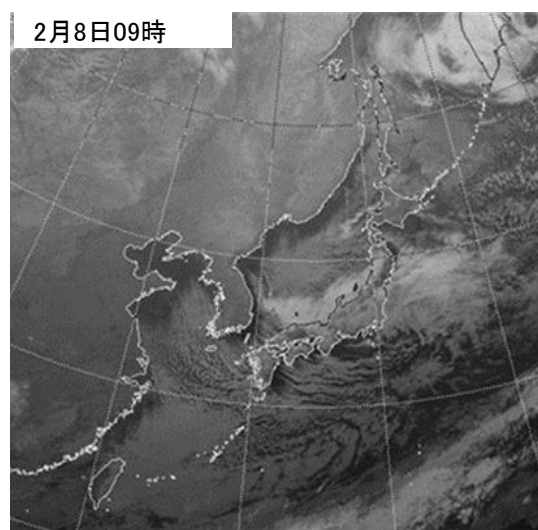
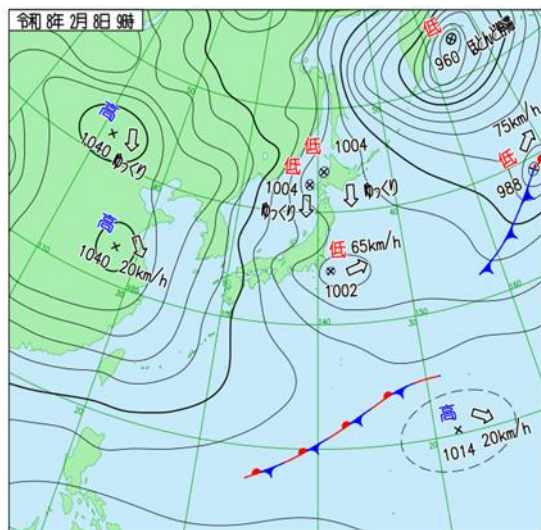
概要

2月8日は、上空約5000メートルに氷点下36度以下の寒気が流れ込み、強い冬型の気圧配置となり、鳥取県では大雪となりました。鳥取市吉方では、8日07時までの6時間に30センチの降雪となり、顕著な大雪に関する鳥取県気象情報を発表しました。

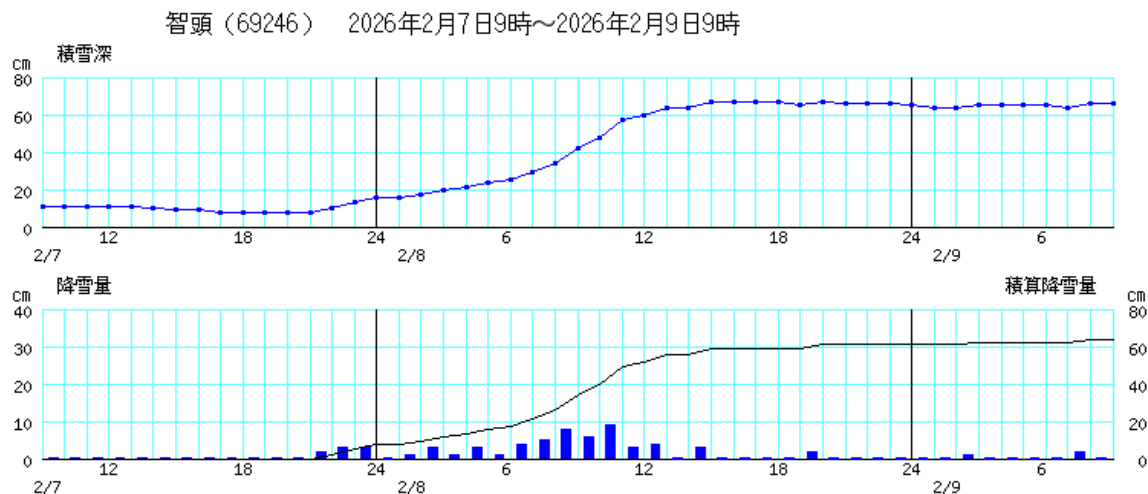
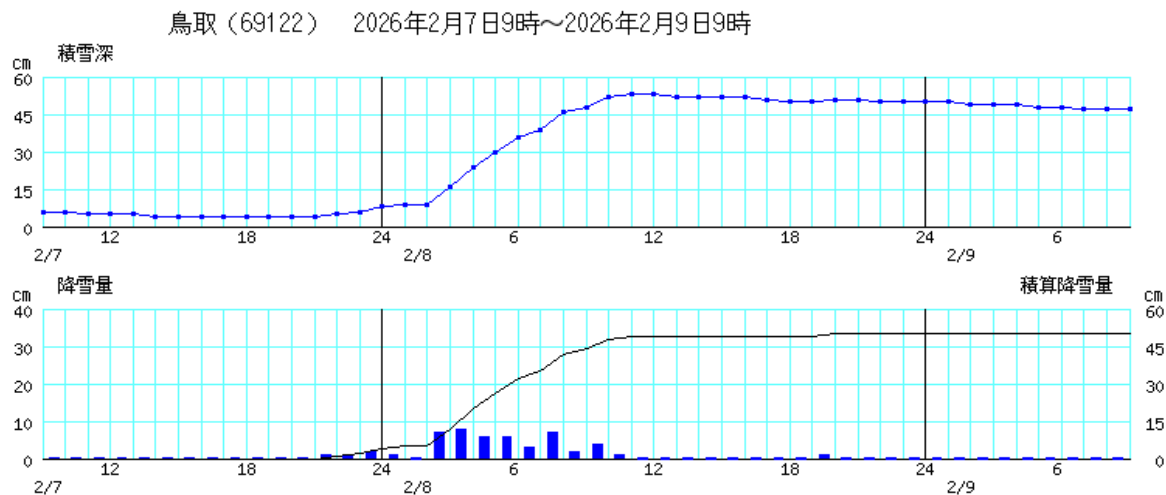
この大雪の影響で住家の一部破損、農業用ハウスの倒壊等の被害が発生しました。また、道路の通行止めや、鉄道、バス、航空機の運休といった交通障害、停電が発生しました。【被害状況：9日09時現在、鳥取県調べ】

「鳥取県にJETT(気象庁防災対応支援チーム)を派遣しました(2月6日、8日、9日)。 」

地上天気図、気象衛星赤外画像、レーダー画像



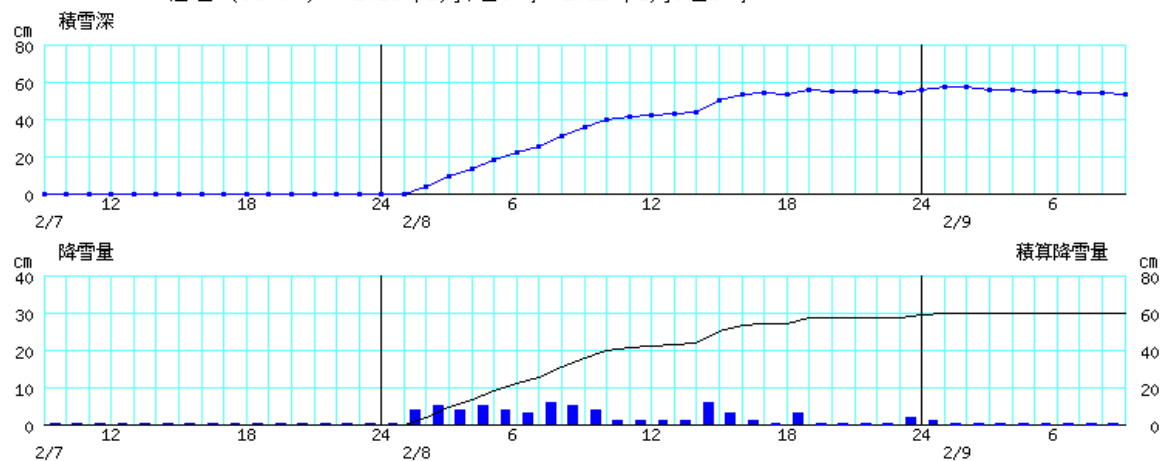
○積雪深と降雪量(2月7日09時～9日09時)



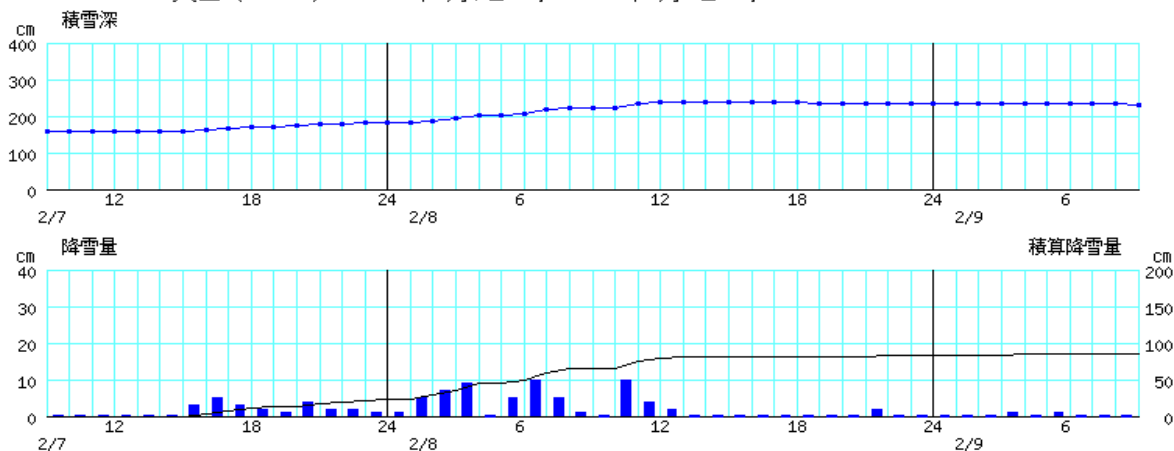
※各上段の折れ線グラフは積雪深を示す。

各下段の棒グラフは降雪量(前1時間の積雪深の差)(左軸)、折れ線グラフは積算の降雪量(右軸)を示す。
横軸は時刻を示す。

倉吉（69101） 2026年2月7日9時～2026年2月9日9時



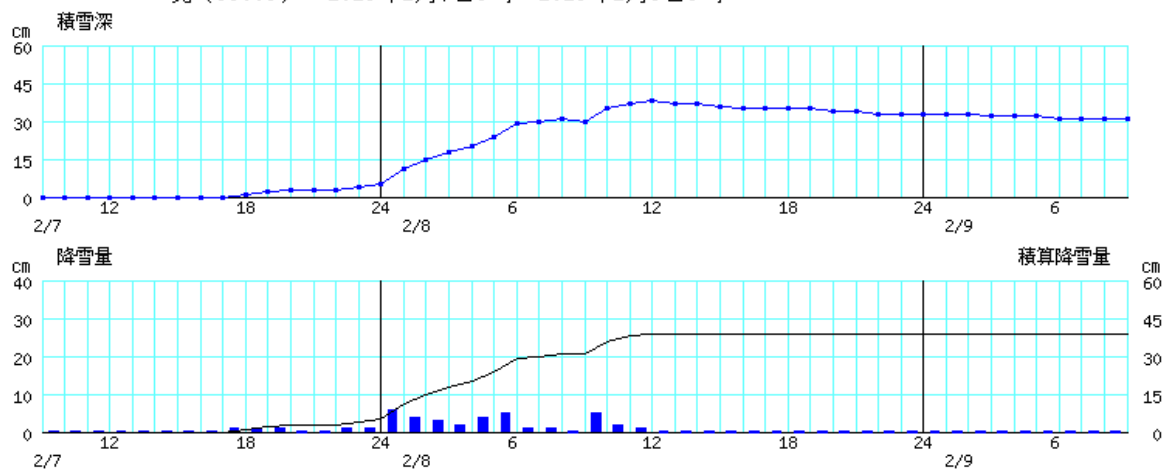
大山（69152） 2026年2月7日9時～2026年2月9日9時



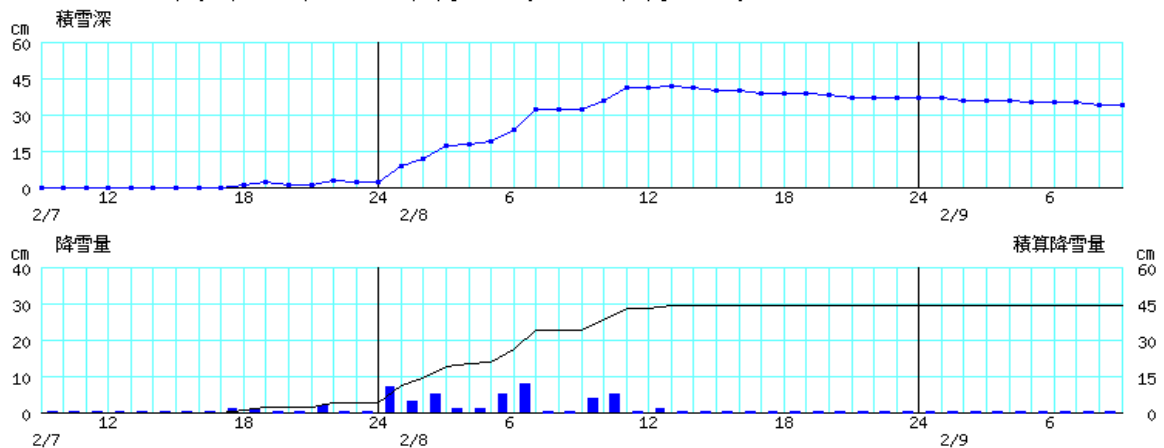
※各上段の折れ線グラフは積雪深を示す。

各下段の棒グラフは降雪量(前1時間の積雪深の差)(左軸)、折れ線グラフは積算の降雪量(右軸)を示す。
横軸は時刻を示す。

境（69006） 2026年2月7日9時～2026年2月9日9時



米子（69076） 2026年2月7日9時～2026年2月9日9時



※各上段の折れ線グラフは積雪深を示す。

各下段の棒グラフは降雪量（前1時間の積雪深の差）（左軸）、折れ線グラフは積算の降雪量（右軸）を示す。
横軸は時刻を示す。

鳥取地方気象台が発表した情報

○特別警報・警報・注意報発表状況

●:発表 ◇:特別警報から警報 ▼:特別警報から注意報 ▼:警報から注意報 ○:継続 解:解除
 浸:浸水害 土:土砂災害 土浸:土砂災害、浸水害 **斜体字:発表** **下線:特別警報から警報**

発表時刻	警報・注意報	鳥取市北部	岩美町	鳥取市南部	若桜町	智頭町	八頭町	倉吉市	三朝町	湯梨浜町	琴浦町	北栄町	米子市	境港市	日吉津村	大山町	南部町	伯耆町	日南町	日野町	江府町
2026/02/07 09:32	雷注意報	●	●	●	●	●	●	●	●	●	●	●	●	●	●	●	●	●	●	●	●
	波浪注意報	○	○							○	○	○	○	○	○	○					
	なだれ注意報	○	○	○	○	○	○	○	○	○	○					○		○	○	○	○
2026/02/07 15:32	大雪注意報	●	●	●	●	●	●	●	●	●	●	●	●	●	●	●	●	●	●	●	●
	風雪注意報	●	●					●	●	●	●	●	●	●	●	●	●	●			
	雷注意報	○	○	○	○	○	○	○	○	○	○	○	○	○	○	○	○	○	○	○	○
	波浪注意報	○	○							○	○	○	○	○	○	○					
	なだれ注意報	○	○	○	○	○	○	○	○	○	○					○		○	○	○	○
	着雪注意報	●	●	●	●	●	●	●	●	●	●	●	●	●	●	●	●	●	●	●	●
2026/02/07 21:16	大雪警報	●	●	●	●	●	●	●	●	●	●	●	●	●	●	●	●	●	●	●	●
	風雪注意報	○	○					○	○	○	○	○	○	○	○	○	○	○			
	雷注意報	○	○	○	○	○	○	○	○	○	○	○	○	○	○	○	○	○	○	○	○
	波浪注意報	○	○							○	○	○	○	○	○	○					
	なだれ注意報	○	○	○	○	○	○	○	○	○	○					○		○	○	○	○
	着雪注意報	○	○	○	○	○	○	○	○	○	○	○	○	○	○	○	○	○	○	○	○
2026/02/08 03:57	大雪警報	○	○	○	○	○	○	○	○	○	○	○	○	○	○	○	○	○	○	○	○
	風雪注意報	○	○					○	○	○	○	○	○	○	○	○	○	○			
	雷注意報	○	○	○	○	○	○	○	○	○	○	○	○	○	○	○	○	○	○	○	○
	波浪注意報	○	○							○	○	○	○	○	○	○					
	なだれ注意報	○	○	○	○	○	○	○	○	○	○		●			○	●	○	○	○	○
	着雪注意報	○	○	○	○	○	○	○	○	○	○	○	○	○	○	○	○	○	○	○	○

発表時刻	警報・注意報	鳥取市北部	岩美町	鳥取市南部	若桜町	智頭町	八頭町	倉吉市	三朝町	湯梨浜町	琴浦町	北栄町	米子市	境港市	日吉津村	大山町	南部町	伯耆町	日南町	日野町	江府町
2026/02/08 20:41	大雪注意報	▼	▼	▼	▼	▼	▼	▼	▼	▼	▼	▼	▼	▼	▼	▼	▼	▼	▼	▼	▼
	風雪注意報	○	○					○	○	○	○	○	○	○	○	○	○	○			
	雷注意報	○	○	○	○	○	○	○	○	○	○	○	○	○	○	○	○	○	○	○	○
	波浪注意報	○	○							○	○	○	○	○	○	○					
	なだれ注意報	○	○	○	○	○	○	○	○	○	○		○			○	○	○	○	○	○
	着雪注意報	○	○	○	○	○	○	○	○	○	○	○	○	○	○	○	○	○	○	○	○
2026/02/09 00:04	大雪注意報	○	○	○	○	○	○	○	○	○	○	○	○	○	○	○	○	○	○	○	○
	風雪注意報	○	○					○	○	○	○	○	○	○	○	○	○	○			
	雷注意報	解	解	解	解	解	解	解	解	解	解	解	解	解	解	解	解	解	解	解	解
	波浪注意報	○	○							○	○	○	○	○	○	○					
	なだれ注意報	○	○	○	○	○	○	○	○	○	○		○			○	○	○	○	○	○
	着雪注意報	○	○	○	○	○	○	○	○	○	○	○	○	○	○	○	○	○	○	○	○
2026/02/09 03:16	大雪注意報	解	解	解	解	解	解	解	解	解	解	解	解	解	解	解	解	解	解	解	解
	風雪注意報	解	解					解	解	解	解	解	解	解	解	解	解	解			
	波浪注意報	○	○							○	○	○	○	○	○	○					
	なだれ注意報	○	○	○	○	○	○	○	○	○	○		○			○	○	○	○	○	○
	着雪注意報	解	解	解	解	解	解	解	解	解	解	解	解	解	解	解	解	解	解	解	解

○気象情報

発表時刻	情報名
2026/2/5 15:53	大雪に関する鳥取県気象情報 第1号
2026/2/6 05:10	大雪に関する鳥取県気象情報 第2号
2026/2/6 16:10	大雪に関する鳥取県気象情報 第3号
2026/2/7 05:45	大雪と突風及び落雷に関する鳥取県気象情報 第4号
2026/2/7 16:14	大雪と突風及び落雷に関する鳥取県気象情報 第5号
2026/2/8 05:29	大雪と突風及び落雷に関する鳥取県気象情報 第6号
2026/2/8 07:44	大雪と突風及び落雷に関する鳥取県気象情報 第8号
2026/2/8 08:09	大雪と突風及び落雷に関する鳥取県気象情報 第9号
2026/2/8 16:45	大雪と突風及び落雷に関する鳥取県気象情報 第10号
2026/2/8 21:15	大雪と突風及び落雷に関する鳥取県気象情報 第11号

○アメダス最深積雪

2月7日09時～2月9日09時

地点	最深積雪 (cm)	起時
境港市境	38	8日12時
米子	42	8日13時
倉吉市大塚	57	9日02時
鳥取市吉方	53	8日12時
大山町大山	240	8日14時
智頭	67	8日20時

○顕著な大雪に関する気象情報

発表時刻	情報名
2026/2/8 07:08	顕著な大雪に関する鳥取県気象情報 第7号

○昨冬までの観測史上1位の値の更新

	地点	昨冬までの1位の値以上となった値(cm)	起時
3時間降雪量の日最大値	鳥取市吉方	21	8日05時
6時間降雪量の日最大値	鳥取市吉方	37	8日05時