



令和 3 年 1 月 1 1 日 (月)



記者発表資料

南岸低気圧に伴う積雪・路面凍結にご注意ください ～ 道路利用者の皆様への呼びかけ ～

関東甲信地方では低気圧や寒気の影響で12日(火)の未明から雪や雨となり、甲信地方や北部の山沿いを中心に積雪となる所があるでしょう。【別紙①】
雪に関する気象情報 https://www.jma.go.jp/jma/bosaiinfo/snow_portal.html

普段雪が降らない平野部においても、突然の降雪による立ち往生や路面凍結によるスリップ等に警戒が必要です。不要不急の外出は避けていただくとともに、やむを得ず運転する場合には、冬用タイヤやチェーン等を早めに装着して下さい。また、関東地方整備局管内の直轄国道については、大雪時に集中的・効率的除雪作業を実施するため、必要に応じて通行止めを行う「予防的通行規制区間」をあらかじめ設定していますのでご理解・ご協力をお願いいたします。【別紙②】

関東甲信地方の異常降雪時の道路情報については

関東地方整備局ホームページ <http://www.ktr.mlit.go.jp>
関東地方整備局道路部ツイッター https://twitter.com/mlit_kanto_road
東日本高速道路株式会社ホームページ <https://www.e-nexco.co.jp/>
中日本高速道路株式会社ホームページ <https://www.c-nexco.co.jp/>
首都高速道路株式会社ホームページ <https://www.shutoko.jp/>

などをご活用ください。

発表記者クラブ

竹芝記者クラブ 神奈川建設記者会 埼玉県政記者クラブ 都庁記者クラブ 神奈川県政記者クラブ 千葉県政記者会 茨城県政記者クラブ 群馬県政記者クラブ 栃木県政記者クラブ 山梨県政記者クラブ 刀水クラブ・テレビ記者会 長野県庁会見場 長野市政記者クラブ 長野市政記者会 横浜海事記者クラブ 物流専門紙 関東運輸局記者会(ハイタク等専門紙)」

問い合わせ先

国土交通省 関東地方整備局 道路部道路管理課 TEL:048-601-3151(代表)
道路管理課長 小澤 知幸(こさわ ともゆき) (内線4411)
気象庁 東京管区气象台 気象防災部 TEL:042-497-7193
気象防災情報調整官 永井 佳実(ながい よしみ)
国土交通省 関東運輸局 総務部(長野県以外) TEL:045-211-7269
安全防災・危機管理調整官 竹内 淳(たけうち あつし)
国土交通省 北陸信越運輸局 総務部(長野県) TEL:025-285-9000(代表)
安全防災・危機管理調整官 吉澤 實敏(よしざわ みとし)
東日本高速道路株式会社 お客様センター TEL:0570-024-024 または TEL:03-5308-2424
中日本高速道路株式会社 お客様センター TEL:0120-922-229 または TEL:052-223-0333
首都高速道路株式会社 防災対策課または広報課 TEL:03-3539-9292またはTEL:03-3539-9257

- 関東甲信地方では低気圧や寒気の影響で12日（火）の未明から雪や雨となり、甲信地方や北部山沿いを中心に積雪となる所があるでしょう。
- 降雪による立ち往生や路面凍結によるスリップ等に警戒が必要です。
- やむを得ず自動車を運転する場合には、冬タイヤの装着、チェーンの携行及び早めの装着をお願いします。
- 降雪状況により、集中除雪による通行止めやチェーン規制を実施する場合があります。広域迂回の実施や、通行ルートの見直しなどのご協力をお願いします。
- 公共交通機関においても、大規模かつ長時間にわたる遅延や運休が発生するおそれがあります。
- 最新の気象情報や交通情報等に留意し、外出が必要な場合には、十分な時間的余裕を持って行動いただくようお願いします。

【1. 今後の気象の見通し】 11日11時00分時点

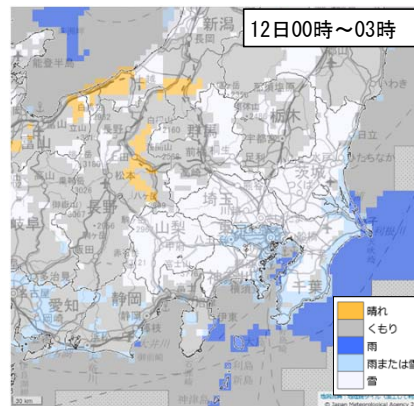
<予想される天気>

- ・12日未明～明け方
上空の寒気や気圧の谷の影響で雪か雨
- ・12日朝から夜遅く
低気圧の接近により昼前から夕方にかけて雪か雨。

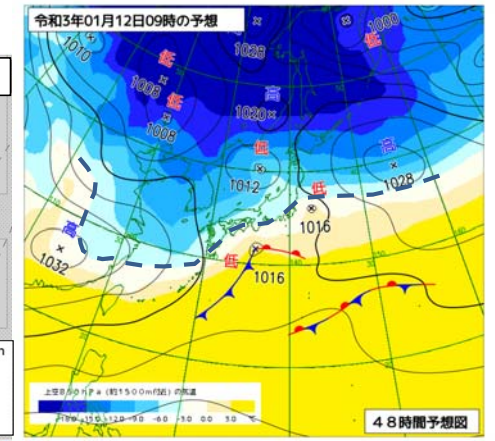
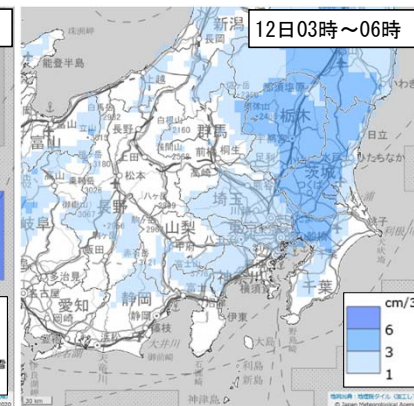
<予想降雪量>

地域	日降雪量(単位:cm) 多い所	
	12日	
関東地方北部	10	
関東地方南部	7	
甲信地方	15	

<天気分布>



<降雪量分布>



※各地の気象台が発表する気象情報等に留意ください。最新の気象情報については、気象庁HPをご覧ください。
(<https://www.jma.go.jp/jma/index.html>)

【2. 近年のスタック事例】

平成30年1月の南岸低気圧に伴う関東地方の大雪等では、スタック車両に伴う渋滞発生が数多く発生



(国道246号東京都世田谷区(平成30年1月))

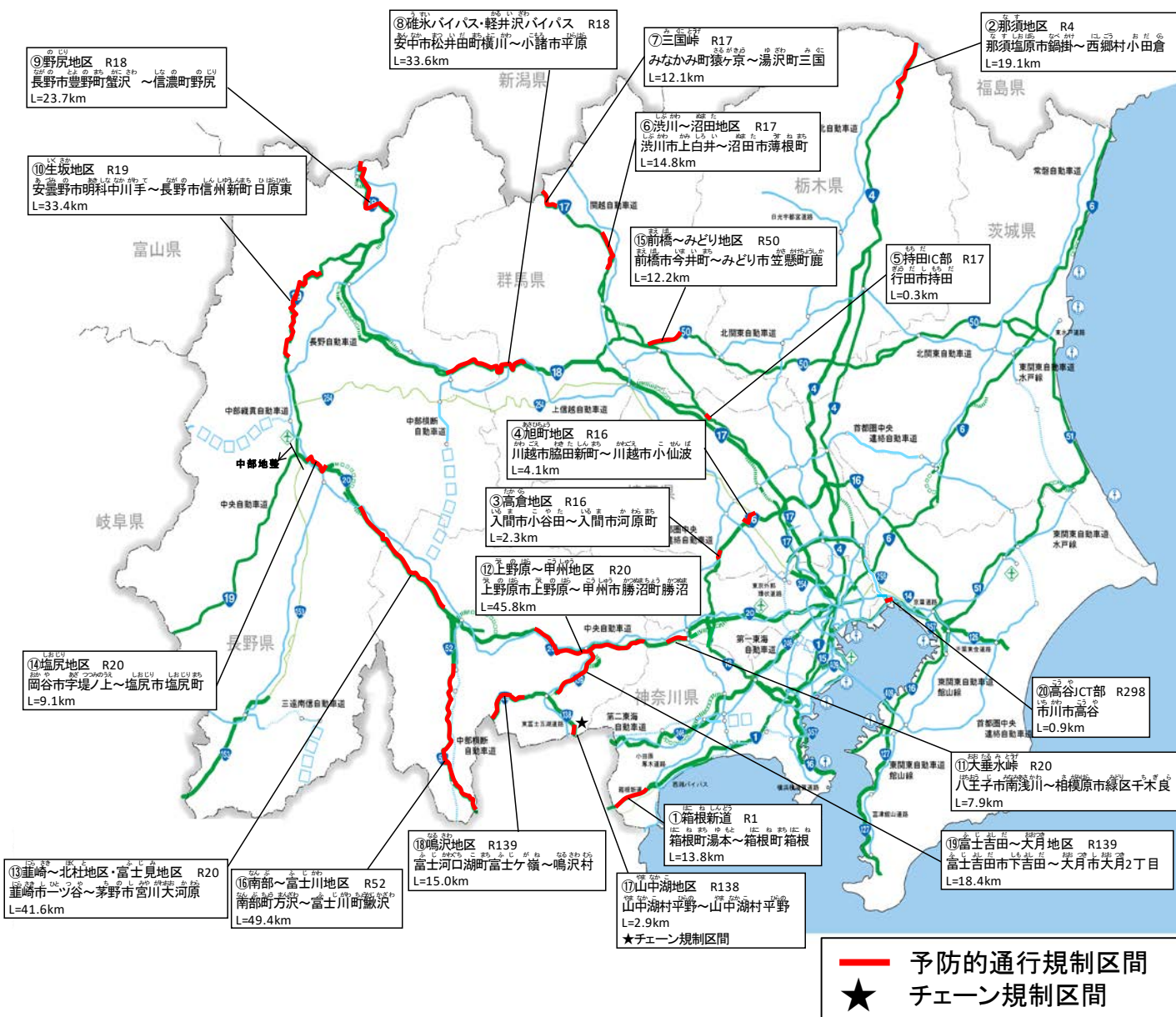


(国道127号千葉県君津市(平成30年1月))



(国道1号箱根新道(平成31年3月))

■ 関東地整管内の「予防的通行規制区間」位置図



○「予防的通行規制区間」は、大雪時に急な上り坂などで立ち往生が起りやすい区間です。
 ○立ち往生等により交通障害が拡大するおそれがある場合、早い段階で通行止めを行い、集中的・効率的な除雪作業を実施してまいります。

■関東地整管内の「予防的通行規制区間」一覧

予防的通行規制区間:360.4km

番号	事務所名	都県政令市	路線	箇所名	延長 (km)
①	横浜	神奈川県	1	箱根新道	13.8
②	宇都宮	栃木県	4	那須地区	19.1
③	大宮	埼玉県	16	高倉地区	2.3
④	大宮	埼玉県	16	旭町地区	4.1
⑤	大宮	埼玉県	17	持田IC部	0.3
⑥	高崎	群馬県	17	渋川～沼田地区	14.8
⑦	高崎	群馬県	17	三国峠	12.1
⑧	高崎・長野	群馬県・長野県	18	碓氷BP・軽井沢BP	33.6
⑨	長野	長野県	18	野尻地区	23.7
⑩	長野	長野県	19	生坂地区	33.4
⑪	相武	東京都・相模原市	20	大垂水峠	7.9
⑫	甲府	山梨県	20	上野原～甲州地区	45.8
⑬	甲府・長野	山梨県・長野県	20	韮崎～北杜地区・富士見地区	41.6
⑭	長野	長野県	20	塩尻地区	9.1
⑮	高崎	群馬県	50	前橋～みどり地区	12.2
⑯	甲府	山梨県	52	南部～富士川地区	49.4
⑰	甲府	山梨県	138	山中湖地区	2.9
⑱	甲府	山梨県	139	鳴沢地区	15.0
⑲	甲府	山梨県	139	富士吉田～大月地区	18.4
⑳	首都	千葉県	298	高谷JCT部	0.9

降雪状況により、冬用タイヤ装着を含めてチェーン規制を実施する区間(甲信越及び一部中部地方)



○直轄国道 ■

都道府県	路線番号	箇所名	区間	延長(km)	道路管理者
山梨県 静岡県	国道138号	やまなこ・すばしり 山中湖・須走	やまなこむらひらの おやまちょうすばしりあざおとぐち 山中湖村平野～小山町須走字御登口	8.2	国土交通省

○高速道路 ■

都道府県	路線番号	道路名	区間	延長(km)	道路管理者
新潟県 長野県	E18	じょうしんえつどう 上信越道	しなのまち あらい 信濃町IC～新井PA(上り線)	24.5	NEXCO東日本
山梨県	E20	ちゅうおうどう 中央道	すたま ながさか 須玉IC～長坂IC	8.7	NEXCO中日本