

令和8年6月2日から3日にかけての 台風第6号による大雨と暴風、高波について (徳島県の気象速報)

この資料は速報として取り急ぎまとめたものです。そのため、後日内容の一部訂正や追加をすることがあります。

概要

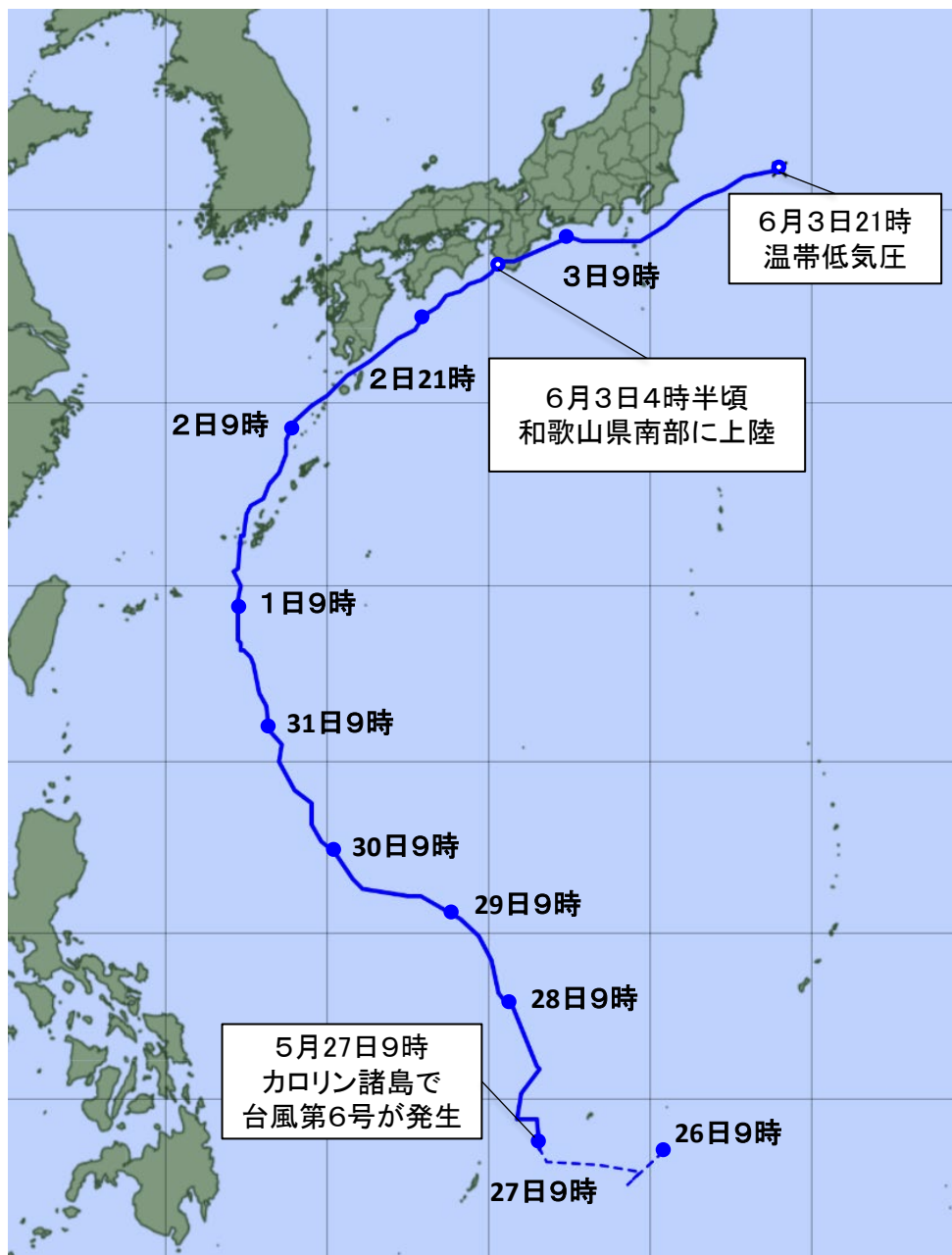
令和8年5月27日にカロリン諸島で発生した台風第6号は、6月2日にかけて南西諸島から種子島付近まで北上し、その後、四国の南を東北東に進み、3日4時半頃に和歌山県南部に上陸しました。台風北側の前線や台風の接近、上陸に伴い暴風や大しけとなり、前線や台風の流れ込む暖かく湿った空気の影響で、大気の状態が非常に不安定となりました。2日夜のはじめ頃から3日明け方にかけて猛烈な雨が降った所があり、3日には徳島県南部では線状降水帯が発生し、レベル4土砂災害危険警報、レベル3大雨警報を発表しました。また、勝浦川水系勝浦川にレベル4氾濫危険警報を、那賀川にレベル3氾濫警報を発表しました。

この台風の影響で徳島県内では大雨となり6月1日22時から3日6時までの期間降水量は、上勝町福原旭で443.0ミリ、那賀町木頭和無田で344.0ミリ、美波町日和佐267.0ミリを観測しました。

また、阿南市蒲生田で最大風速16.5メートル、最大瞬間風速32.7メートルを観測するなど、最大瞬間風速については6月の1位の値を更新した地点もありました。

この台風の影響により、負傷者1名、床上浸水2件、床下浸水1件、崖崩れ2箇所等の被害や交通機関に影響がありました【被害状況：徳島県調べ(3日8時現在)】。

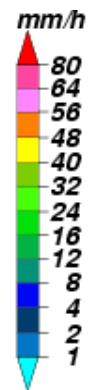
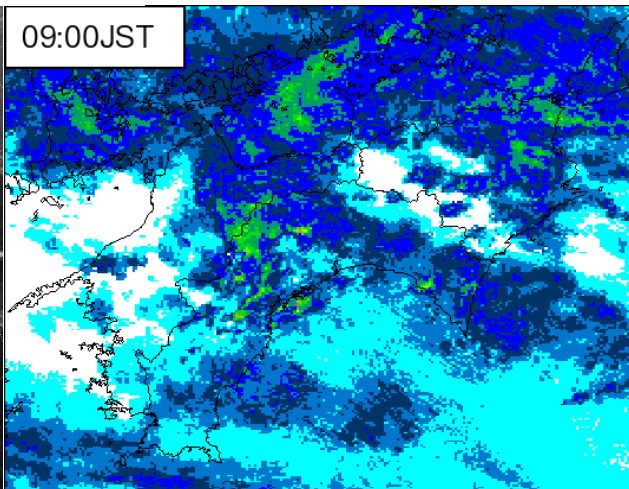
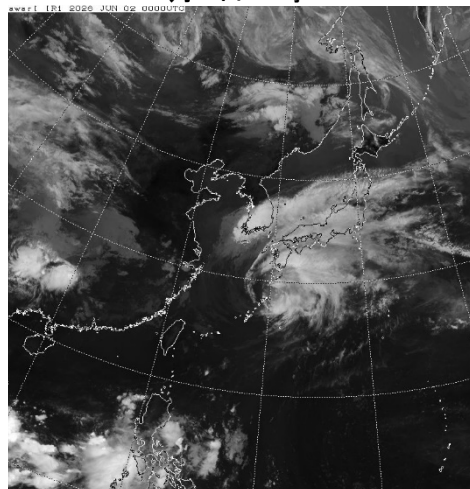
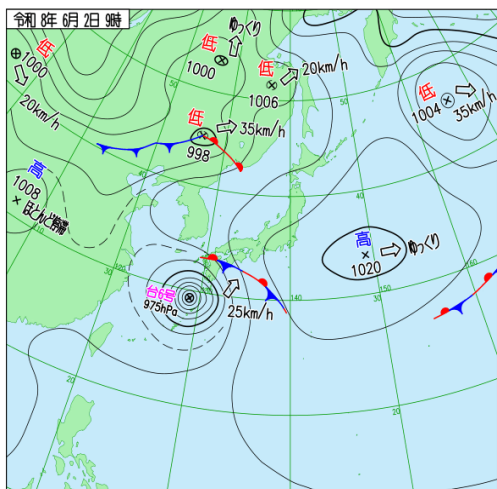
台風経路図



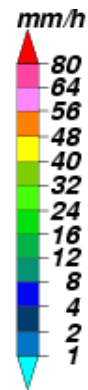
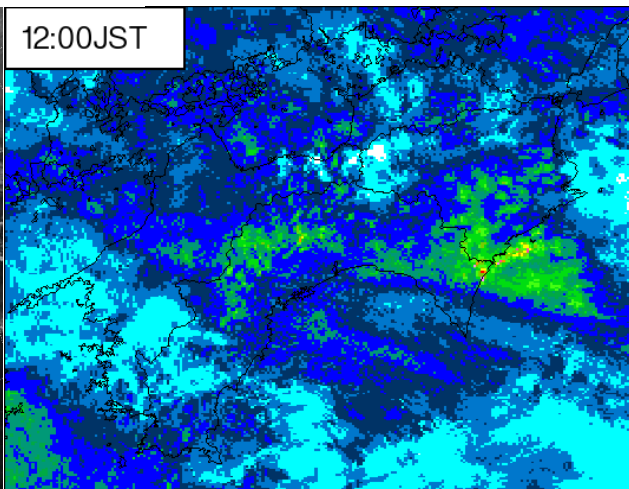
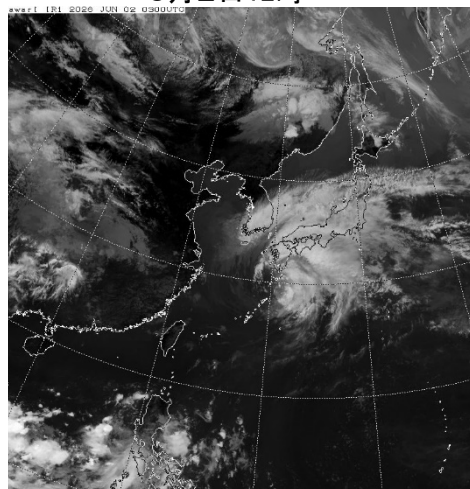
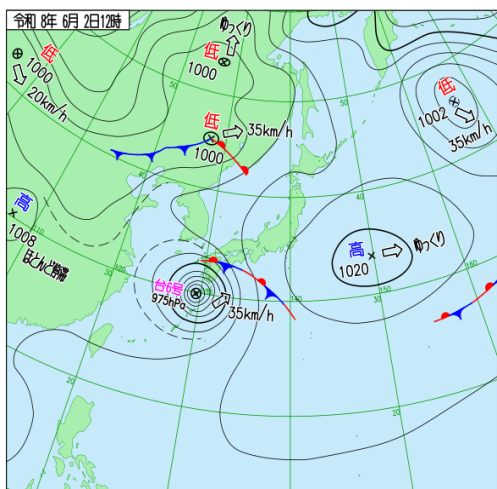
※この経路図は速報値に基づくものですので、後日変更になる場合があります。

地上天気図、気象衛星赤外画像、レーダー画像

6月2日09時

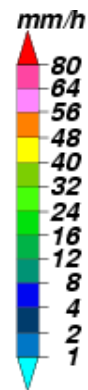
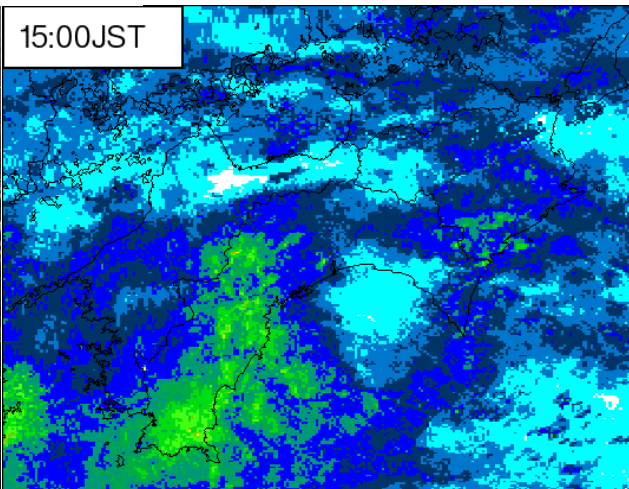
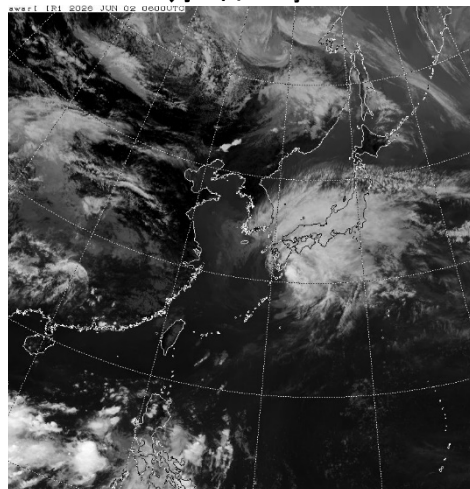
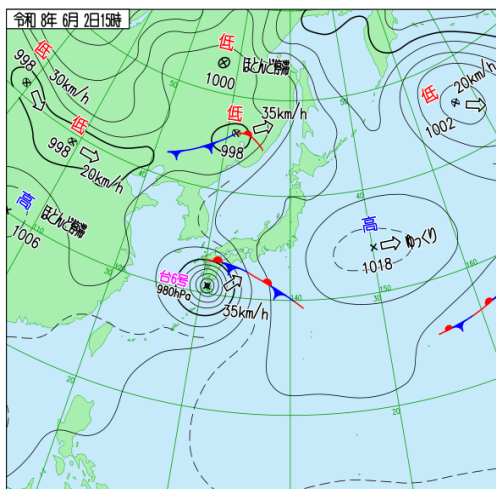


6月2日12時

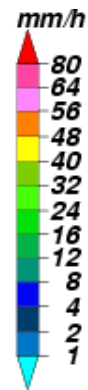
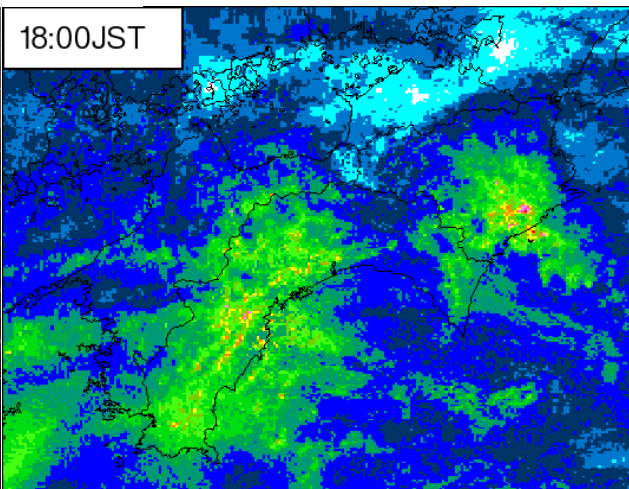
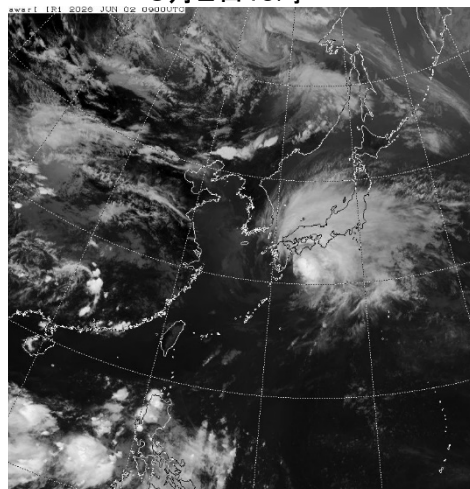
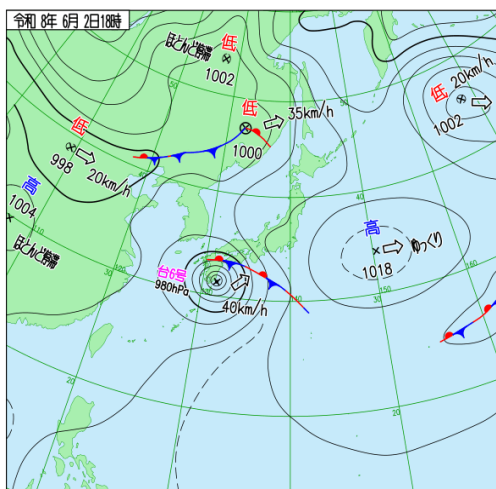


地上天気図、気象衛星赤外画像、レーダー画像

6月2日15時

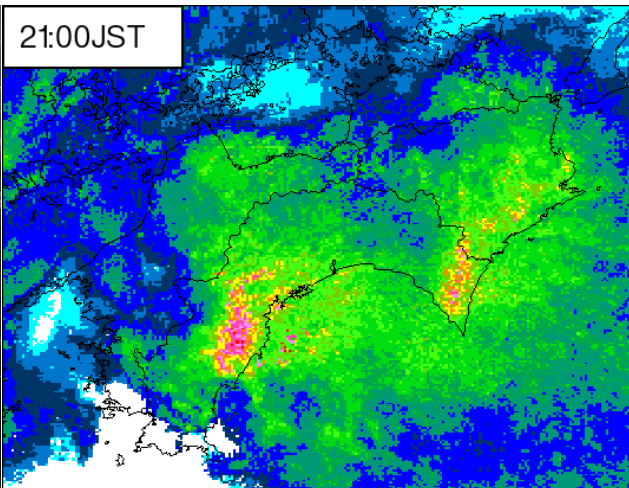
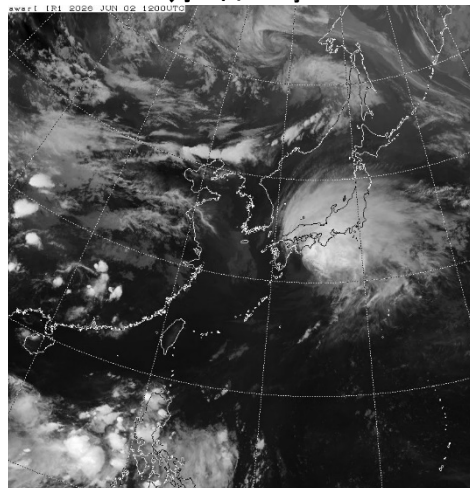
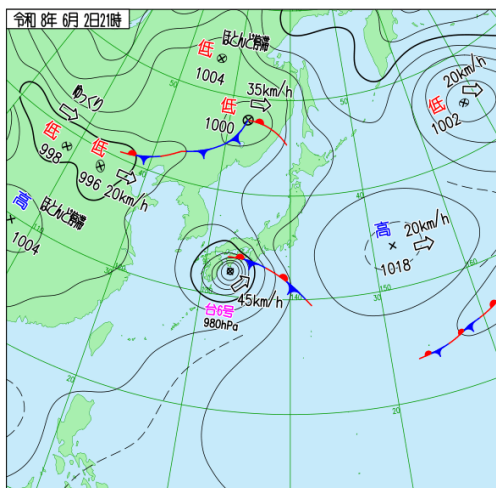


6月2日18時



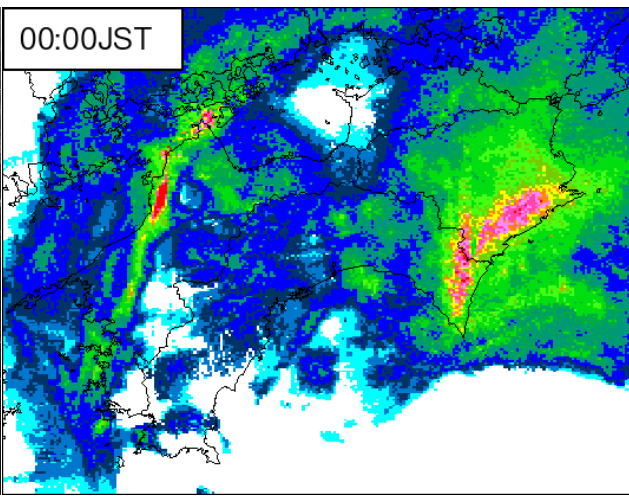
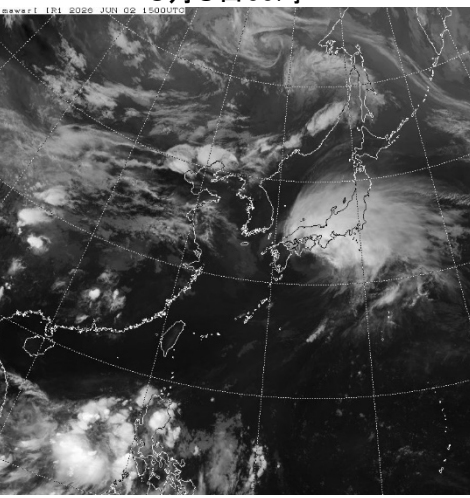
地上天気図、気象衛星赤外画像、レーダー画像

6月2日21時



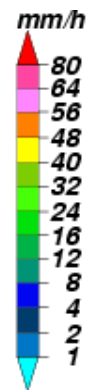
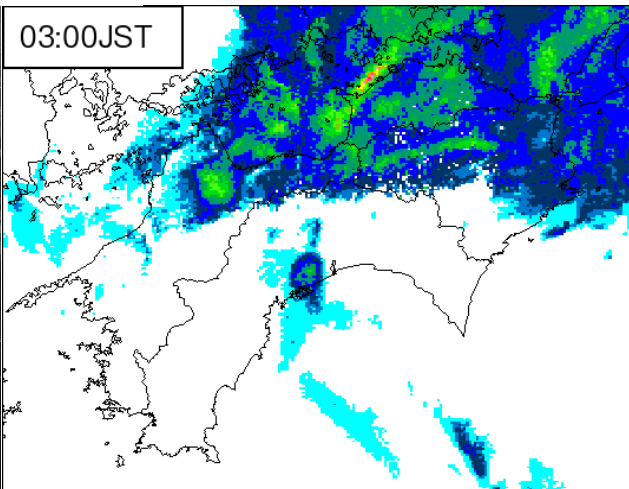
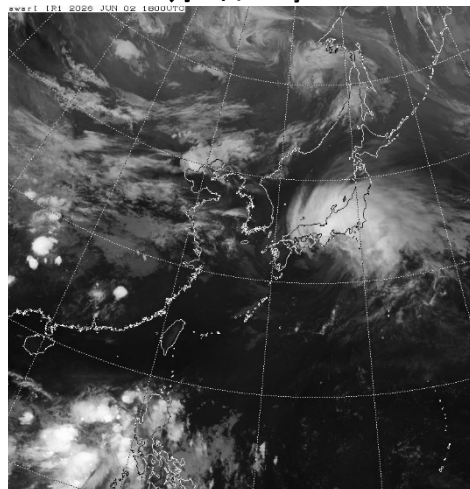
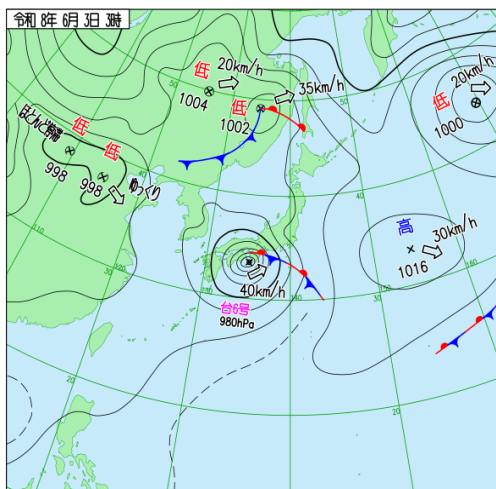
6月3日00時

天気図はありません

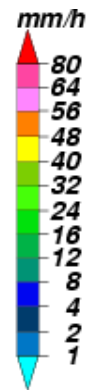
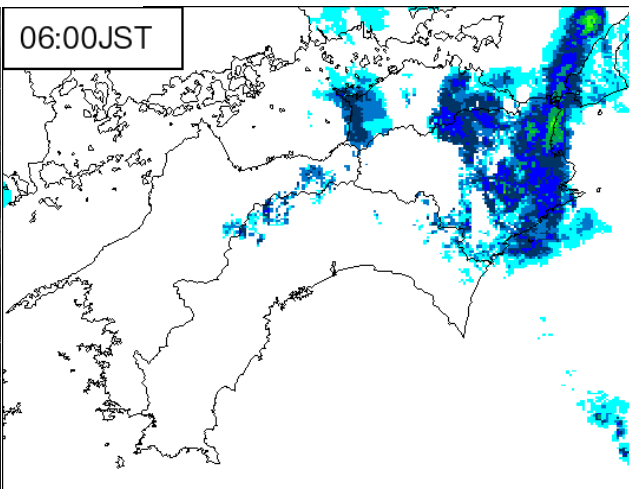
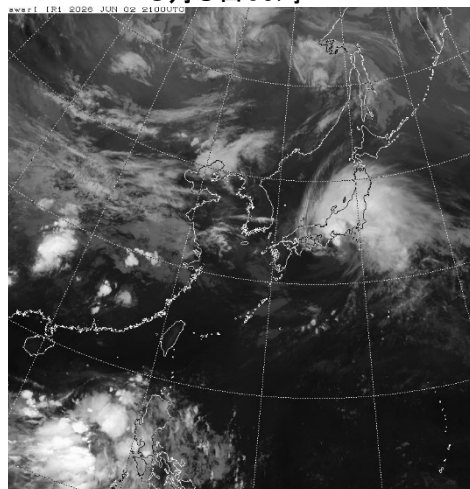
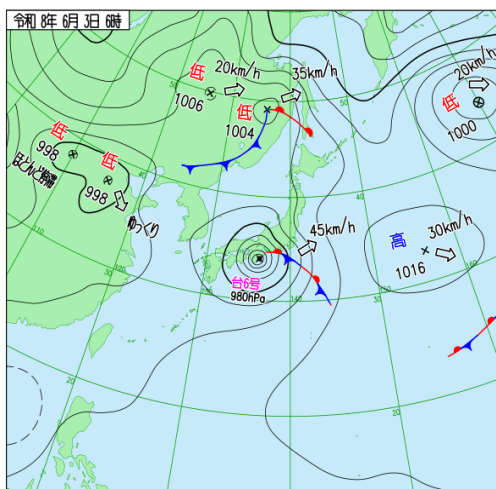


地上天気図、気象衛星赤外画像、レーダー画像

6月3日03時

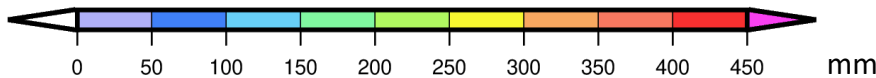
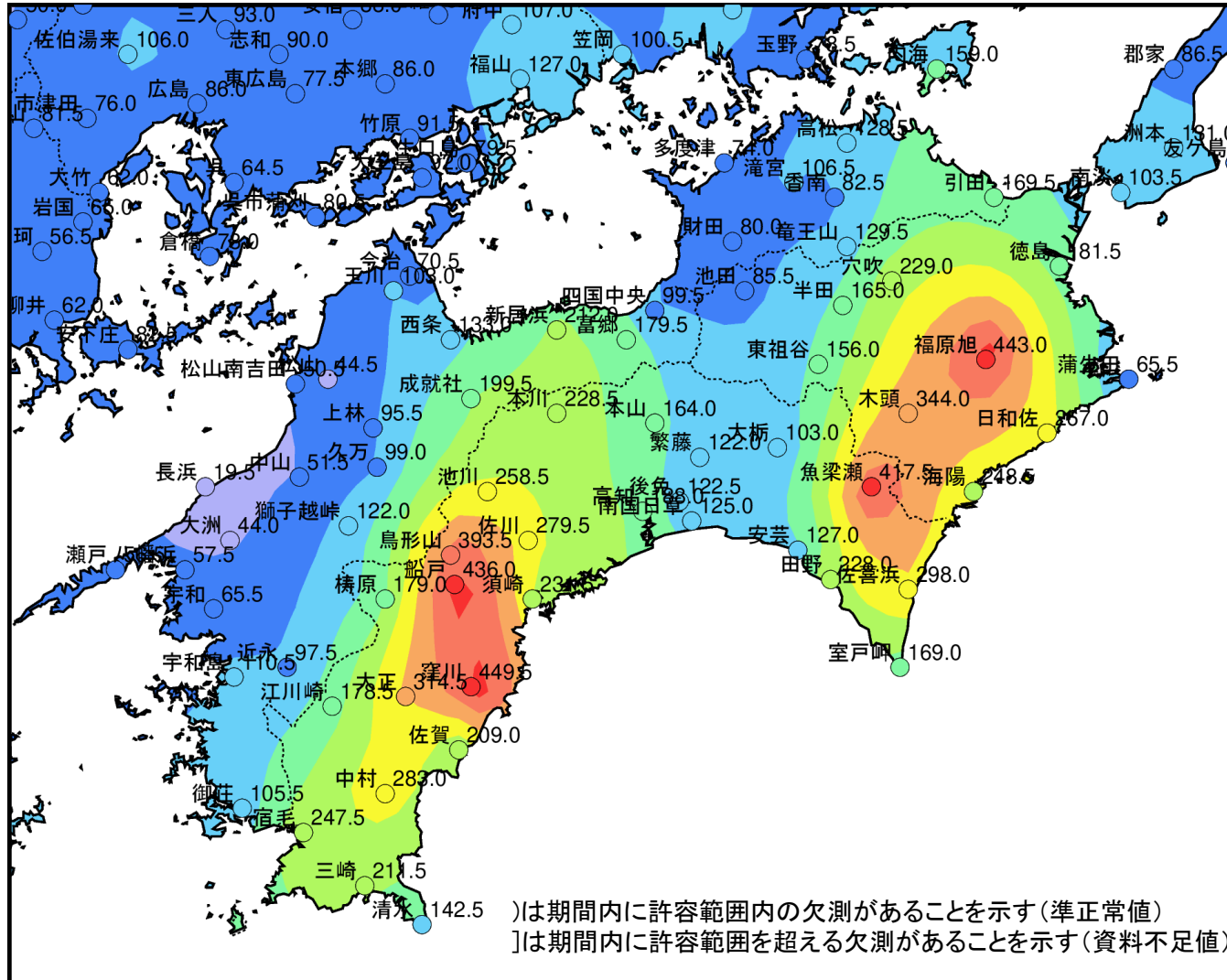


6月3日06時



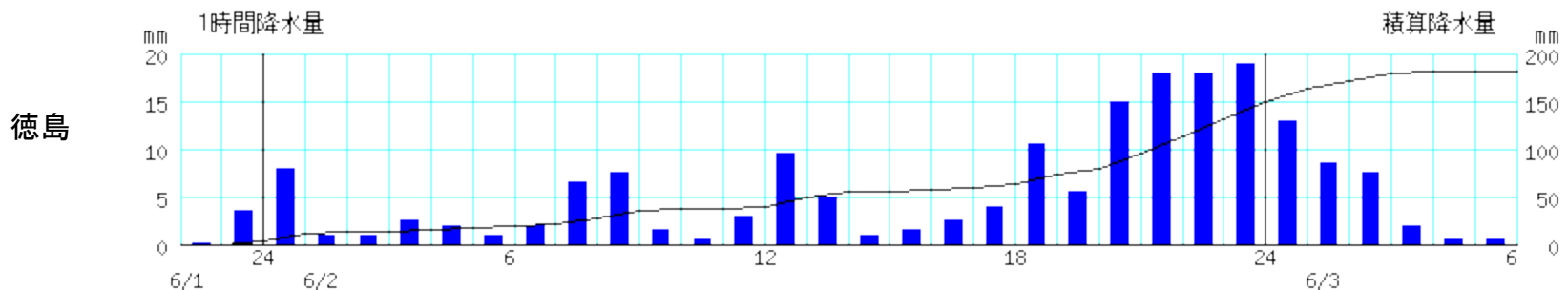
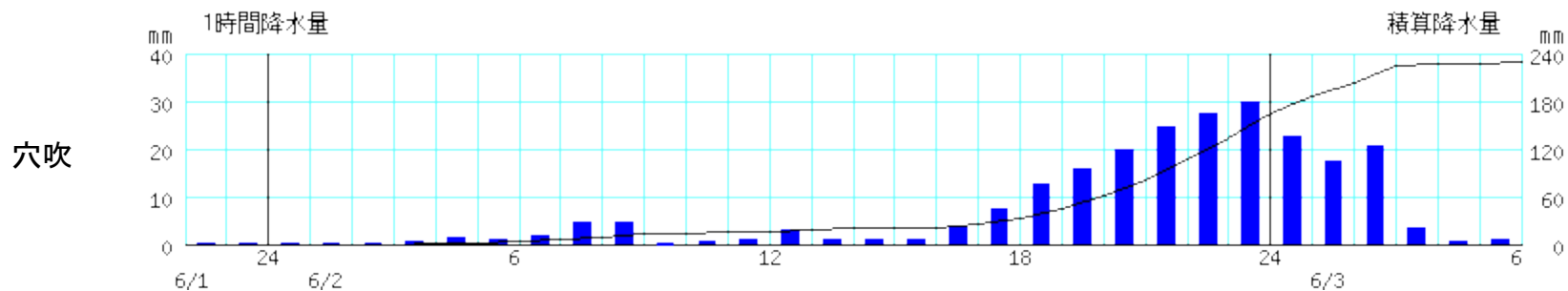
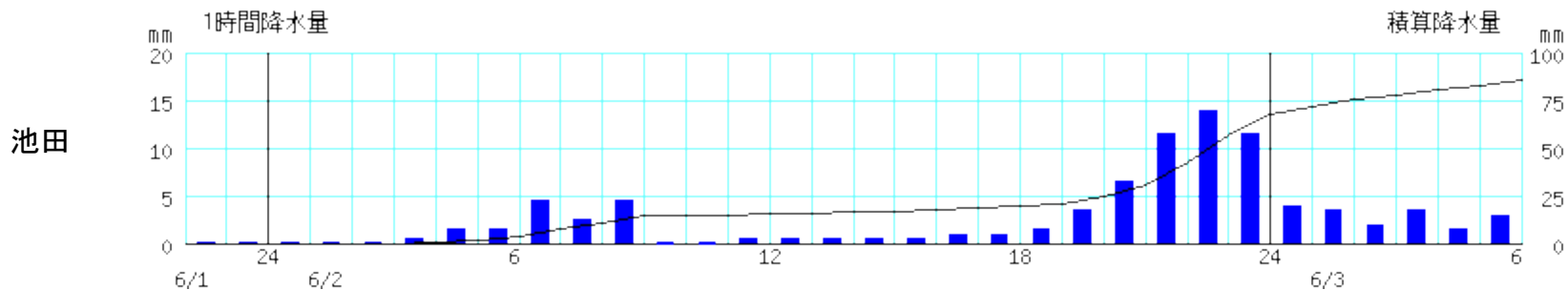
雨の状況

○アメダス期間降水量(6月1日22時～3日6時)



アメダス時系列グラフ

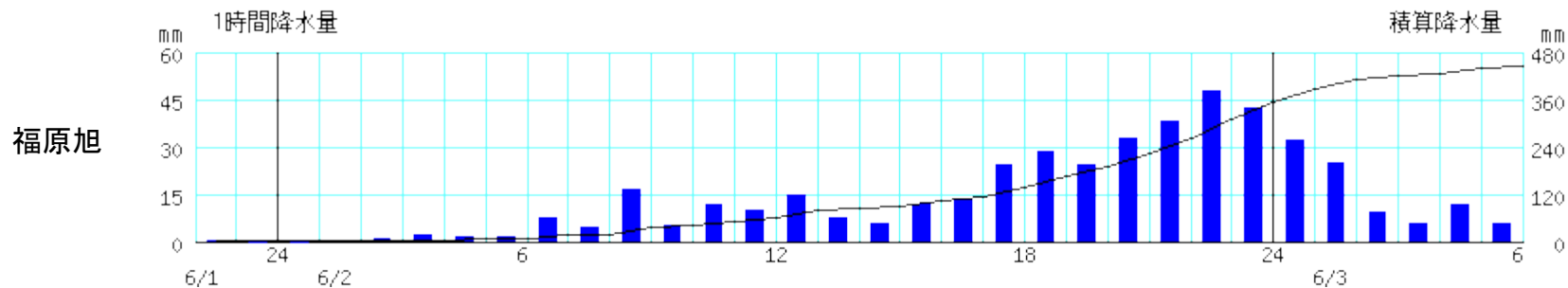
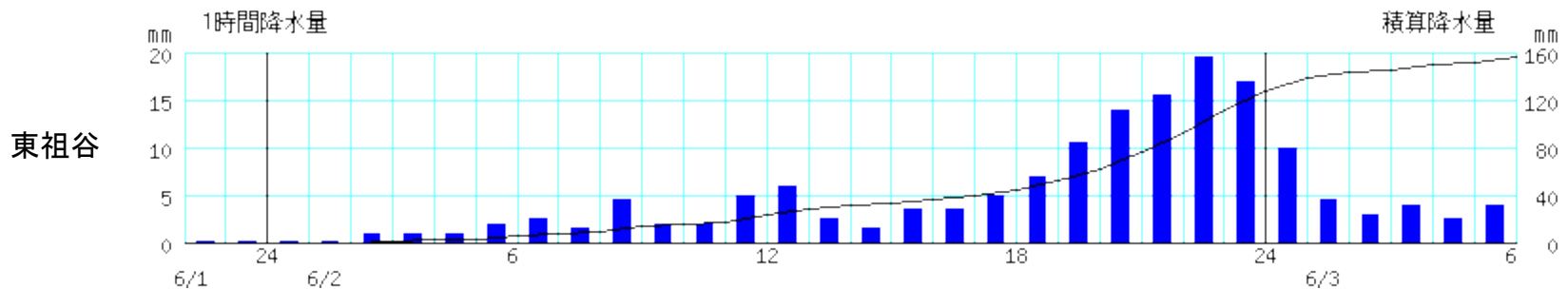
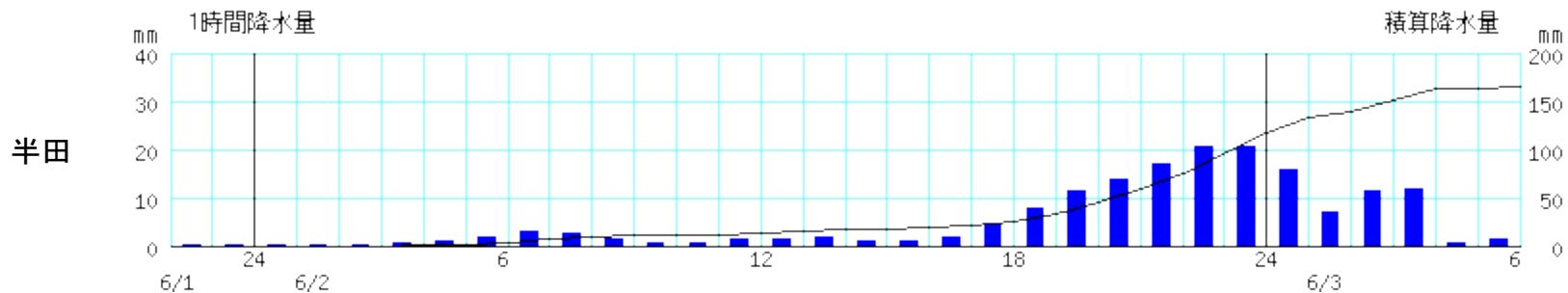
○降水量(6月1日22時～3日6時)



※棒グラフは1時間降水量(左軸)、折れ線グラフは積算降水量(右軸)を示す。横軸は時刻を示す。

アメダス時系列グラフ

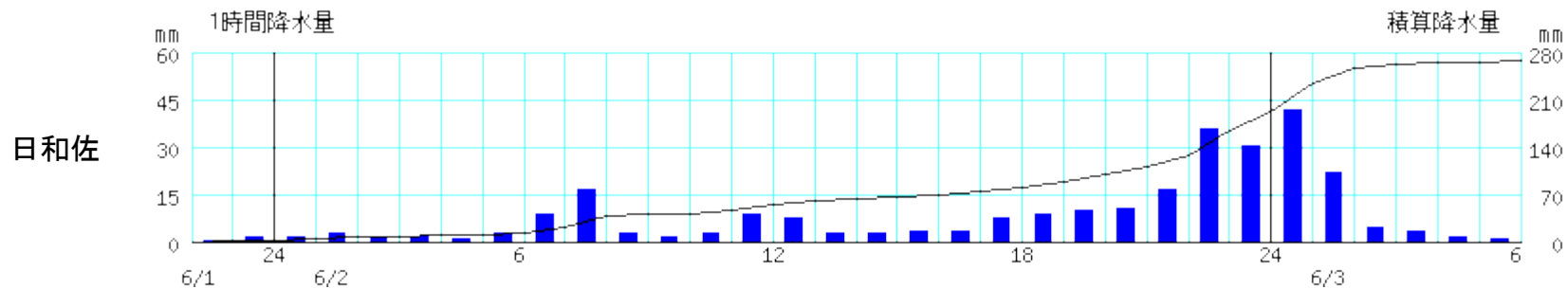
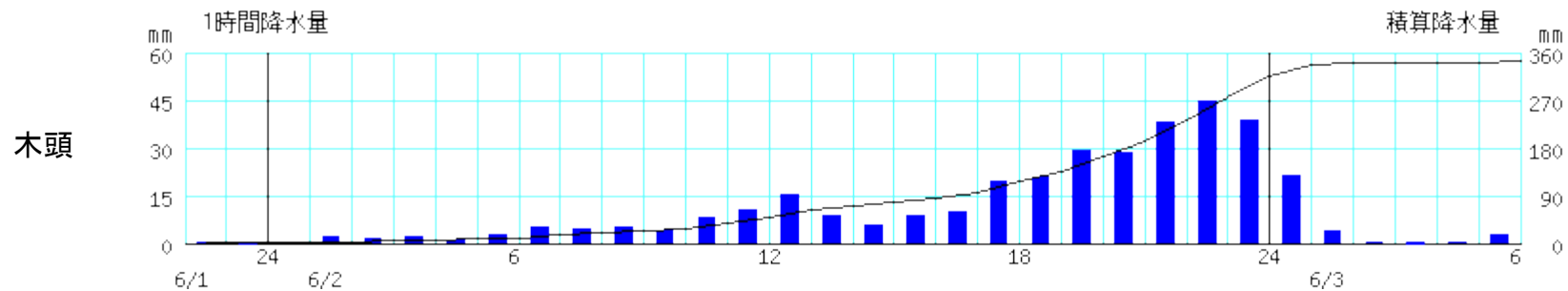
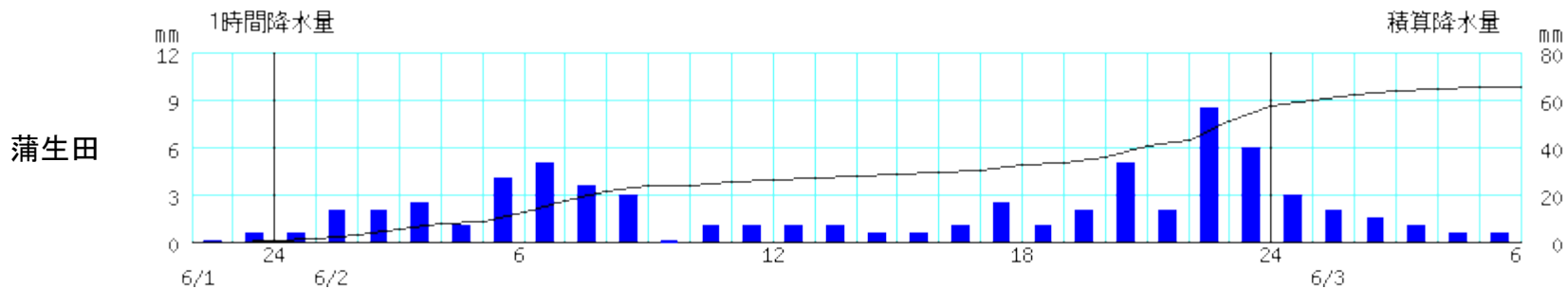
○降水量(6月1日22時～3日6時)



※棒グラフは1時間降水量(左軸)、折れ線グラフは積算降水量(右軸)を示す。横軸は時刻を示す。

アメダス時系列グラフ

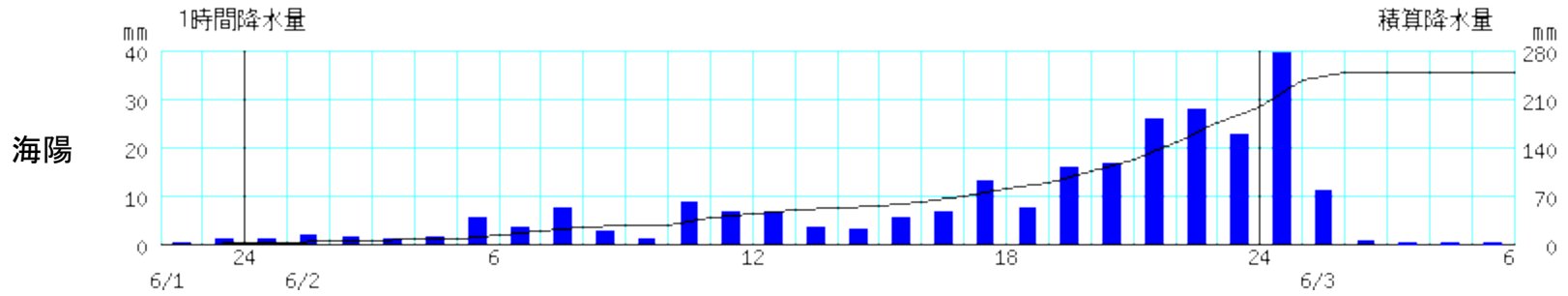
○降水量(6月1日22時～3日6時)



※棒グラフは1時間降水量(左軸)、折れ線グラフは積算降水量(右軸)を示す。横軸は時刻を示す。

アメダス時系列グラフ

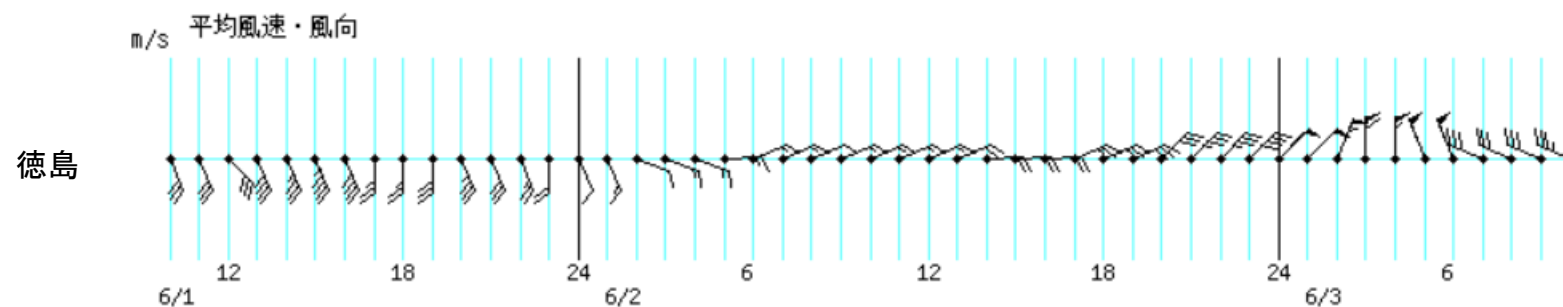
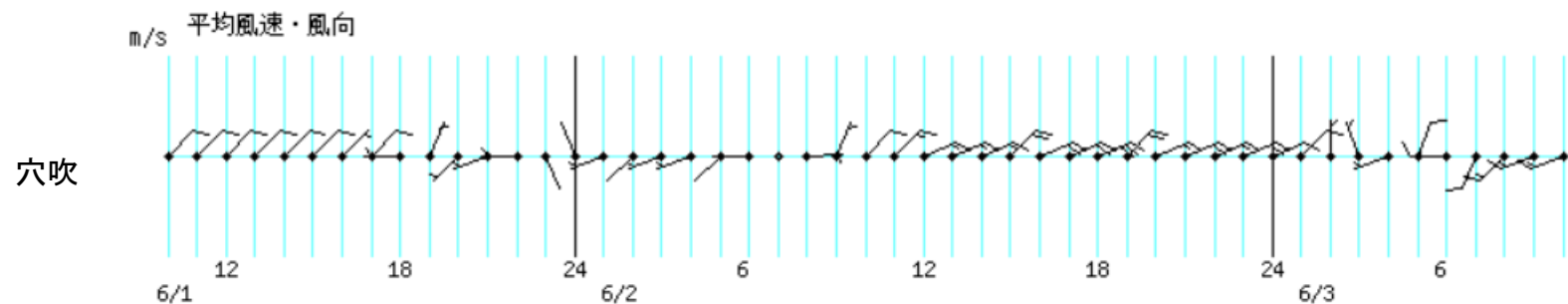
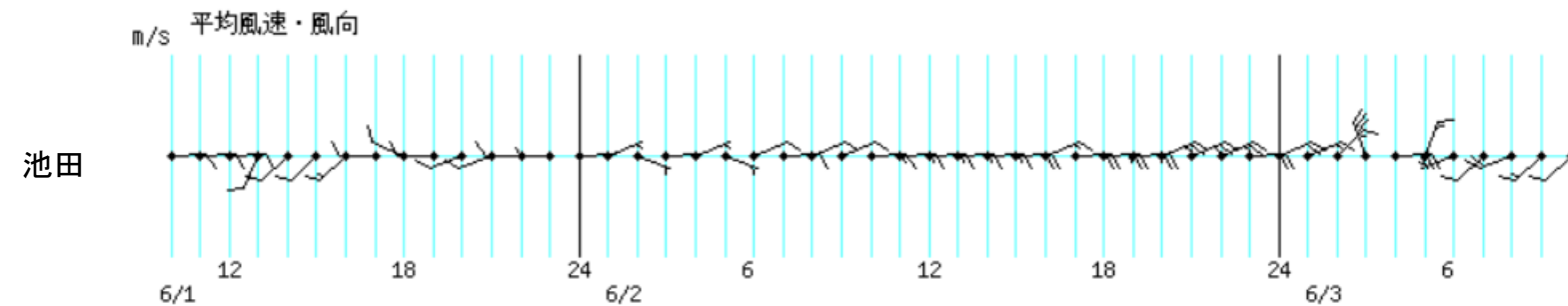
○降水量(6月1日22時～3日6時)



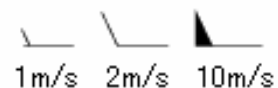
※棒グラフは1時間降水量(左軸)、折れ線グラフは積算降水量(右軸)を示す。横軸は時刻を示す。

アメダス時系列グラフ

○風向・風速(6月1日10時～3日10時)

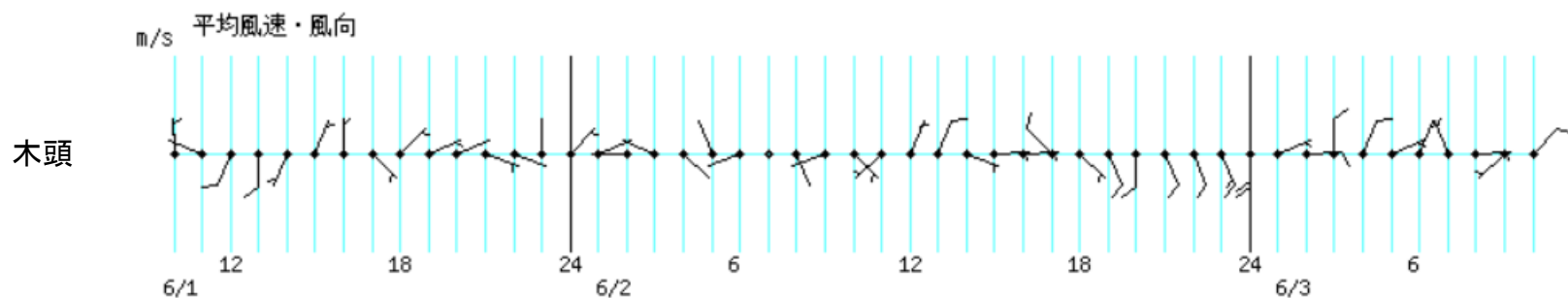
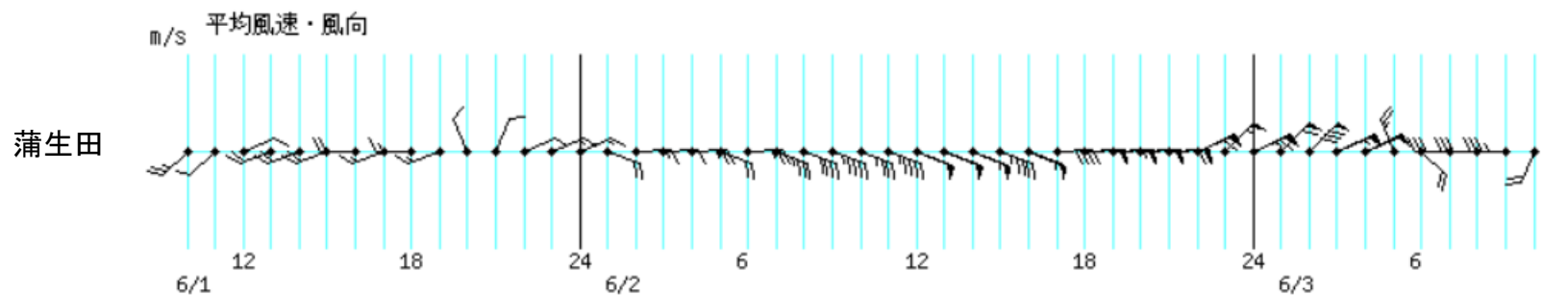
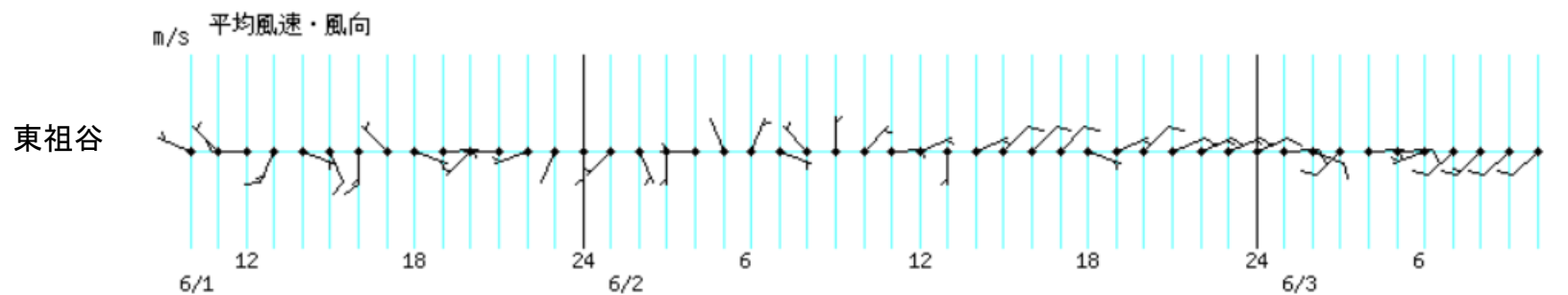


※横軸は時刻を示す。

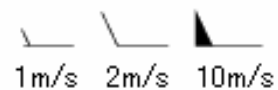


アメダス時系列グラフ

○風向・風速(6月1日10時～3日10時)

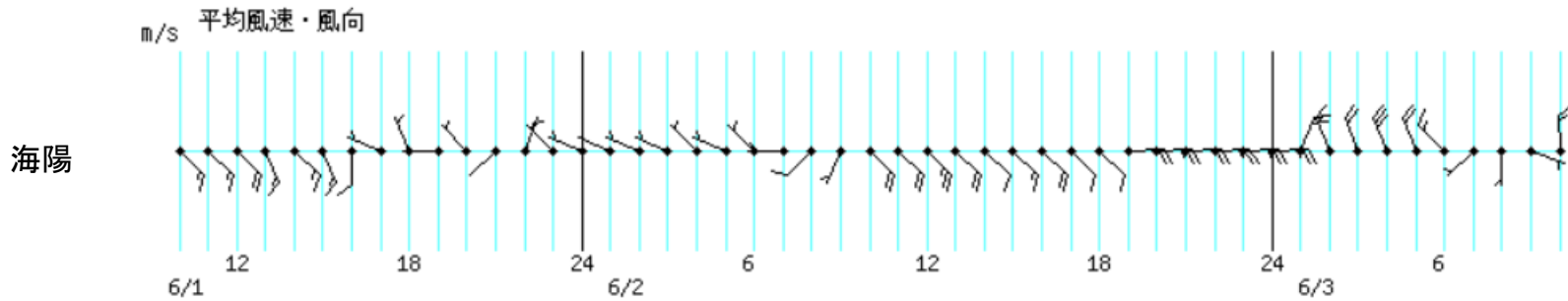
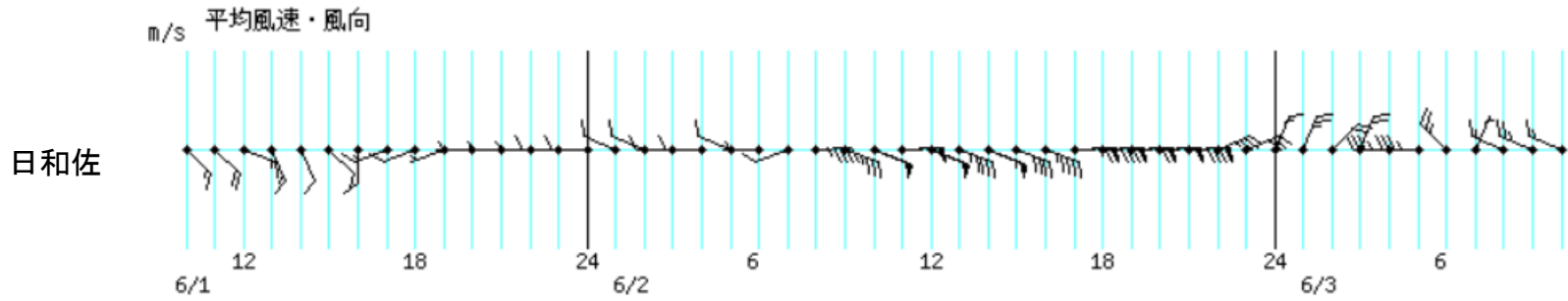


※横軸は時刻を示す。

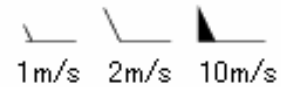


アメダス時系列グラフ

○風向・風速(6月1日10時～3日10時)

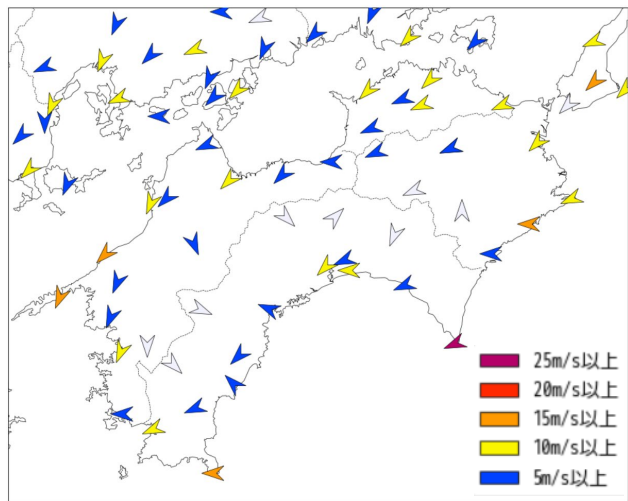


※横軸は時刻を示す。

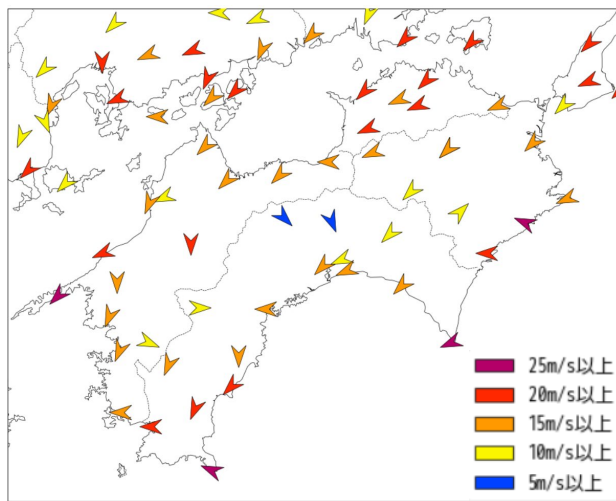


○風速・風向(6月2日)

最大風速・風向

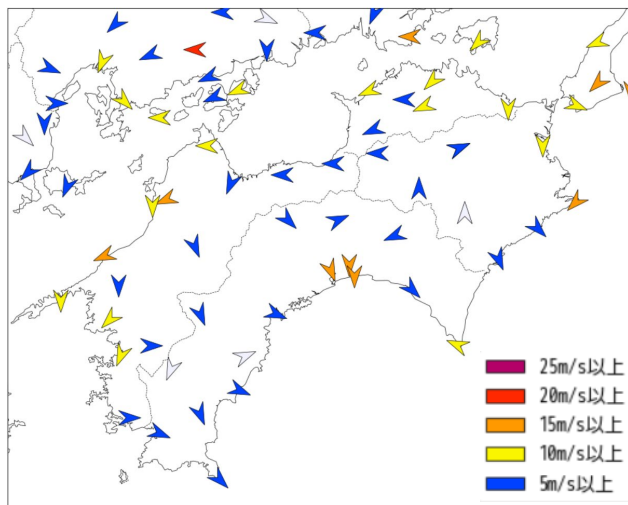


最大瞬間風速・風向

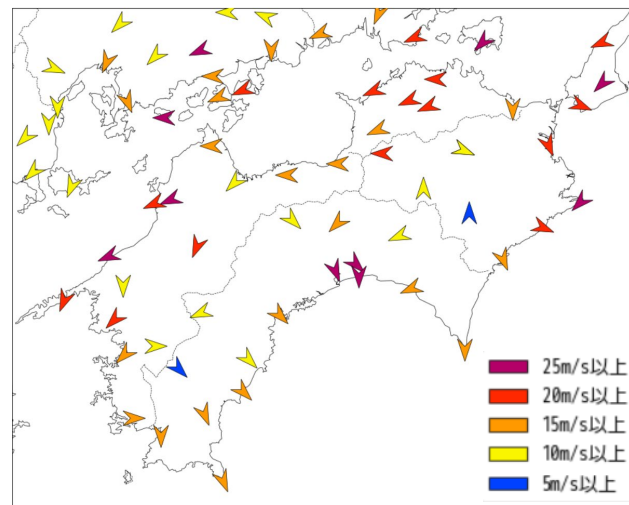


○風速・風向(6月3日)

最大風速・風向



最大瞬間風速・風向



アメダス観測値の極値更新状況

○24時間降水量の最大値

福原旭、木頭、穴吹で6月としての1位を更新しました。

24時間降水量の最大値

都道府県	市町村	地点	期間最大値		備考	これまでの観測史上1位の値		これまでの6月の1位の値		統計開始年
			mm	年月日 時分(まで)		mm	年月日	mm	年月日	
徳島県	勝浦郡上勝町	福原旭（フクハラアサヒ）	436.5	2026/6/3 6:20	これまでの6月の1位の値以上	771	2011/9/3	330	1988/6/3	1976年
徳島県	那賀郡那賀町	木頭（キトウ）	338.0	2026/6/3 2:10	これまでの6月の1位の値以上	721.5	2011/9/3	285	2004/6/21	1979年
徳島県	美馬市	穴吹（アナブキ）	227.0	2026/6/3 4:30	これまでの6月の1位の値以上	415.5	2011/9/3	161	2012/6/22	2001年

○最大瞬間風速

蒲生田、池田、穴吹で6月としての1位を更新しました。

最大瞬間風速

都道府県	市町村	地点	期間最大値			備考	これまでの観測史上1位の値			これまでの6月の1位の値			統計開始年
			m/s	風向	年月日 時分(まで)		m/s	風向	年月日	m/s	風向	年月日	
徳島県	阿南市	蒲生田（カモダ）	32.7	北東	2026/6/3 3:36	これまでの6月の1位の値以上	48.8	東	2018/9/4	28.1	東南東	2017/6/21	2008年
徳島県	三好市	池田（イケダ）	20.7	東	2026/6/3 4:08	これまでの6月の1位の値以上	27.1	西南西	2013/3/18	19.8	西北西	2012/6/19	2008年
徳島県	美馬市	穴吹（アナブキ）	16.3	北東	2026/6/2 17:30	これまでの6月の1位の値以上	31.0	北東	2015/7/16	16.2	北北東	2012/6/19	2009年

○気象解説情報(線状降水帯半日前予測)

発表日時		情報名及び番号
6月2日	10時14分	徳島県気象解説情報(線状降水帯半日前予測)第1号

○気象防災速報(線状降水帯直前予測) ※

発表日時		情報名及び番号
6月2日	20時53分	全般気象解説情報(台風第6号)第14号
6月3日	00時40分	全般気象解説情報(台風第6号)第16号
	01時13分	全般気象解説情報(台風第6号)第17号

○気象防災速報(線状降水帯発生) ※

発表日時		情報名及び番号
6月3日	01時21分	全般気象解説情報(台風第6号)第18号

※ システム不具合により、気象防災速報(線状降水帯直前予測/線状降水帯発生)の情報は、全般気象解説情報に記載して発表しました。

徳島地方気象台が執った措置

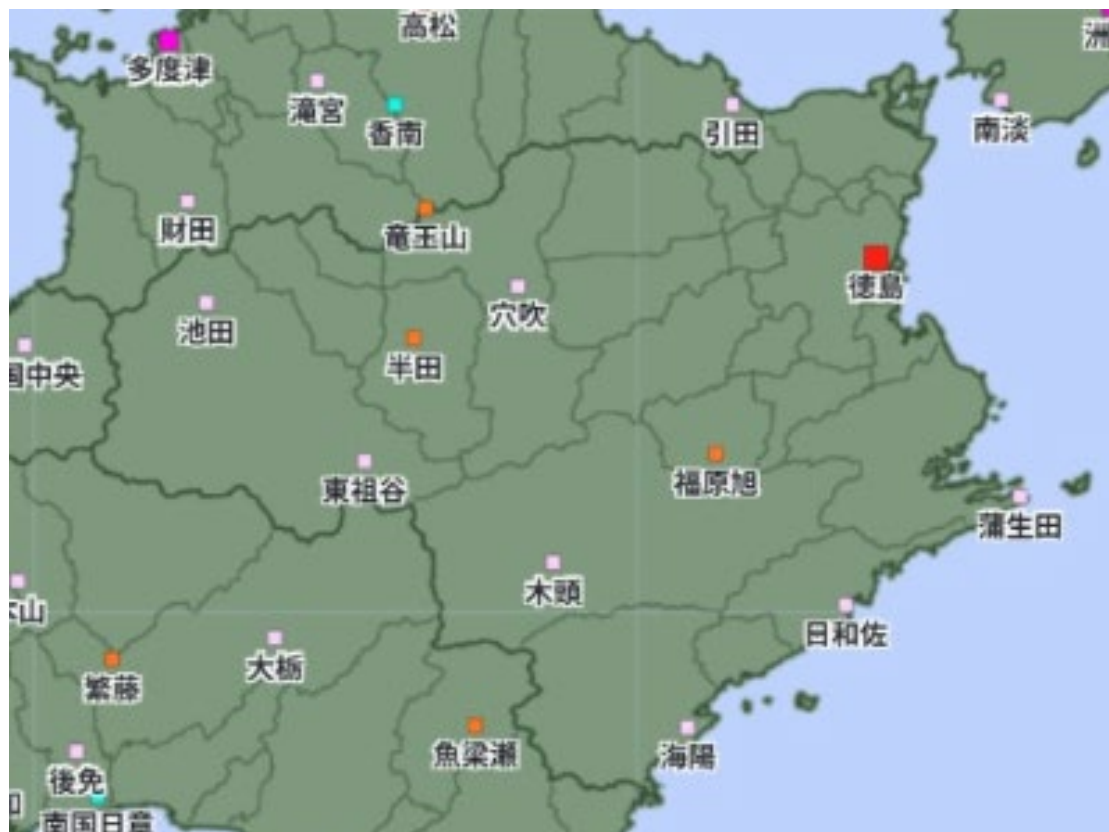
○説明会等実施状況

実施日時	対象機関	説明内容
6月1日14時	国の期間、徳島県、県内各市町村、報道機関、公共機関	○台風第6号説明会 台風の影響について

○徳島県・市町村への支援状況

実施日時	支援状況
6月1日～3日	気象台からホットライン及びオンライン常時接続による気象解説を実施

観測施設の配置図



気象観測所配置図

シンボル	観測所の種類	観測要素
■	気象台	気温・降水量・風向風速・日照時間・積雪深・湿度・気圧
■	地域気象観測所(アメダス)	降水量
■	地域気象観測所(アメダス)	気温・降水量・風向風速・湿度