

令和5年8月14日から15日にかけての 台風第7号による大雨と強風について (徳島県の気象速報)

この資料は速報として取り急ぎまとめたものです。そのため、後日内容の一部訂正や追加をすることがあります。

概要

8月8日09時に南鳥島近海で発生した台風第7号は、強い勢力を維持しながらゆっくりとした速度で日本の南を北西に進み、8月15日05時前には和歌山県潮岬付近に上陸しました。その後も北西に進み、13時頃に兵庫県明石市付近に再上陸後、兵庫県を北上しました。

この台風の影響で、徳島県内では大雨となり、14日10時から15日20時までの総降水量は、三好市京上で198.0ミリ、上勝町福原旭で182.0ミリ、徳島市で122.0ミリを観測しました。

また、美波町日和佐で北西の風28.4メートル(15日03時31分)の最大瞬間風速、北西の風13.0メートル(15日04時43分)の最大風速を観測しました。

なお、徳島県と香川県の県境付近にある竜王山(高松地方気象台管理)では、15日は日降水量260.0ミリを観測しました。

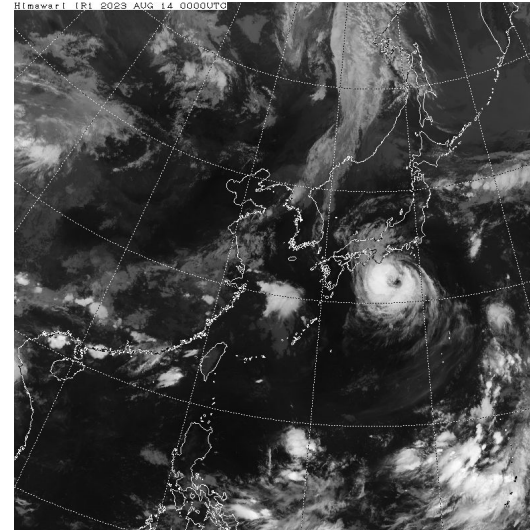
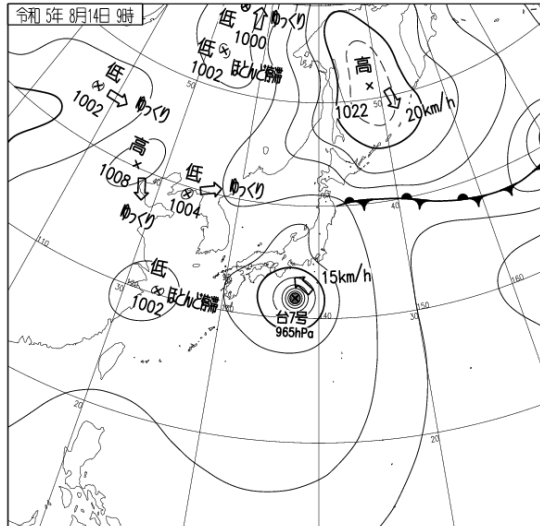
この台風の影響により、徳島県では鉄道の運休、フェリーの欠航など、交通機関に影響がありました。また、美馬市で橋の橋脚1本が流出する被害が発生しました。【被害状況:徳島県(16日09時現在)】

地上天気図、気象衛星赤外画像

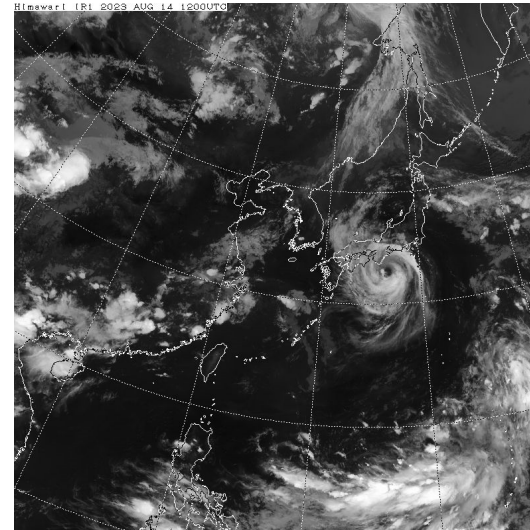
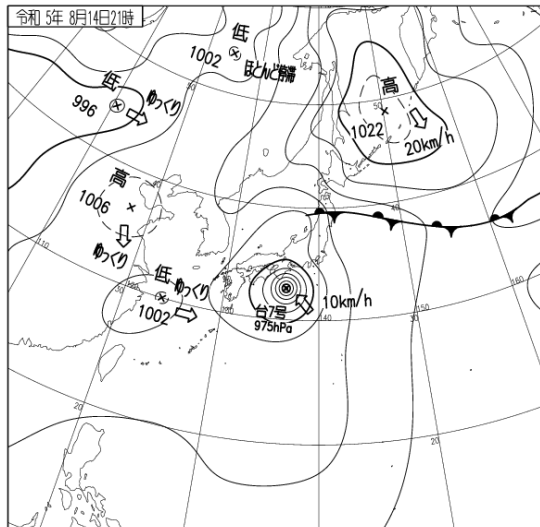
地上天気図

気象衛星赤外画像

8月14日09時



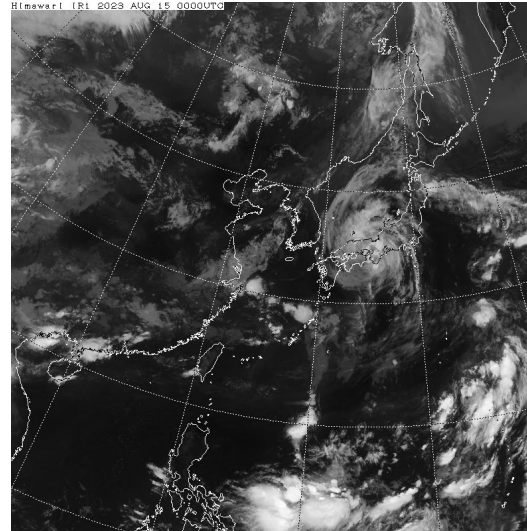
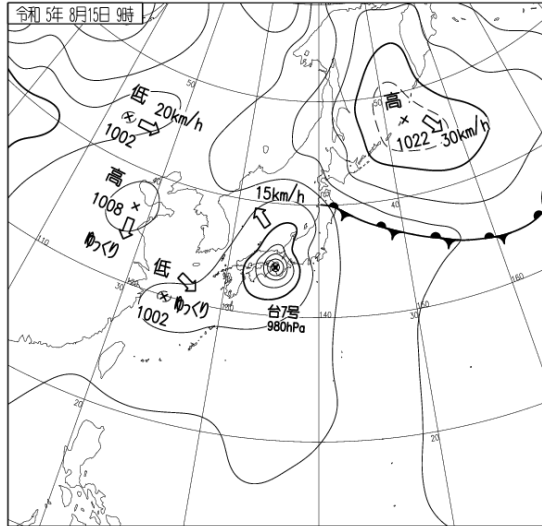
8月14日21時



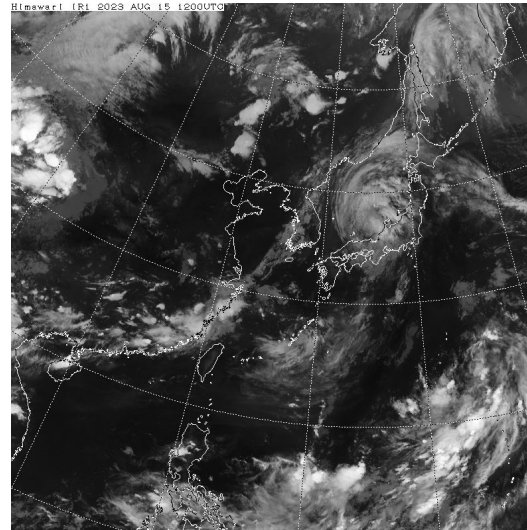
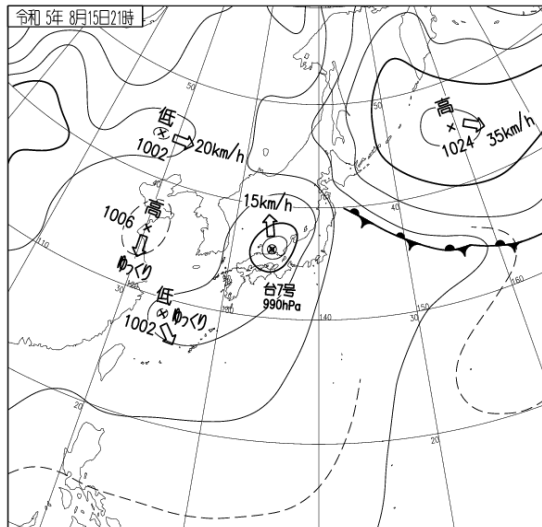
地上天気図

気象衛星赤外面像

8月15日09時

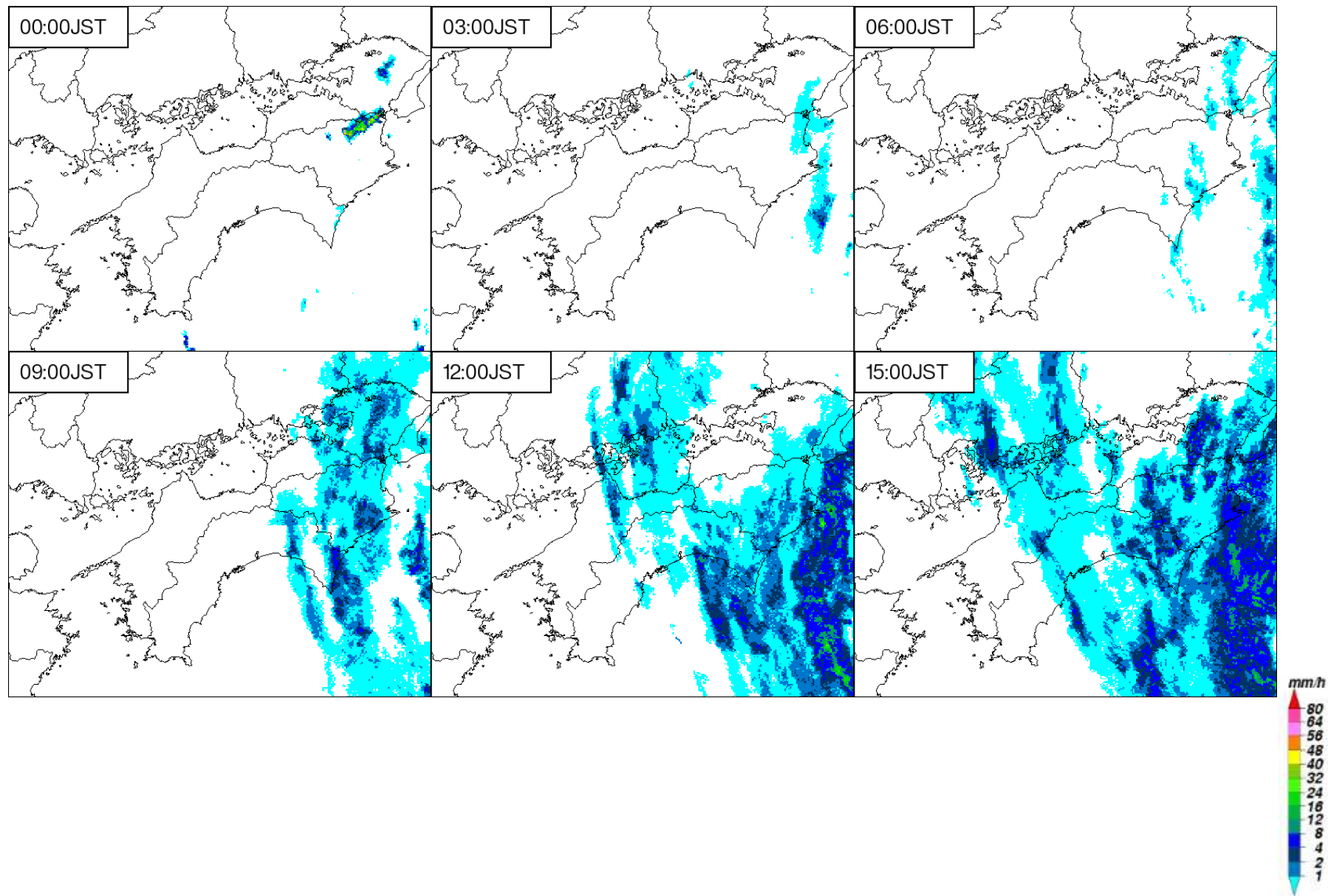


8月15日21時

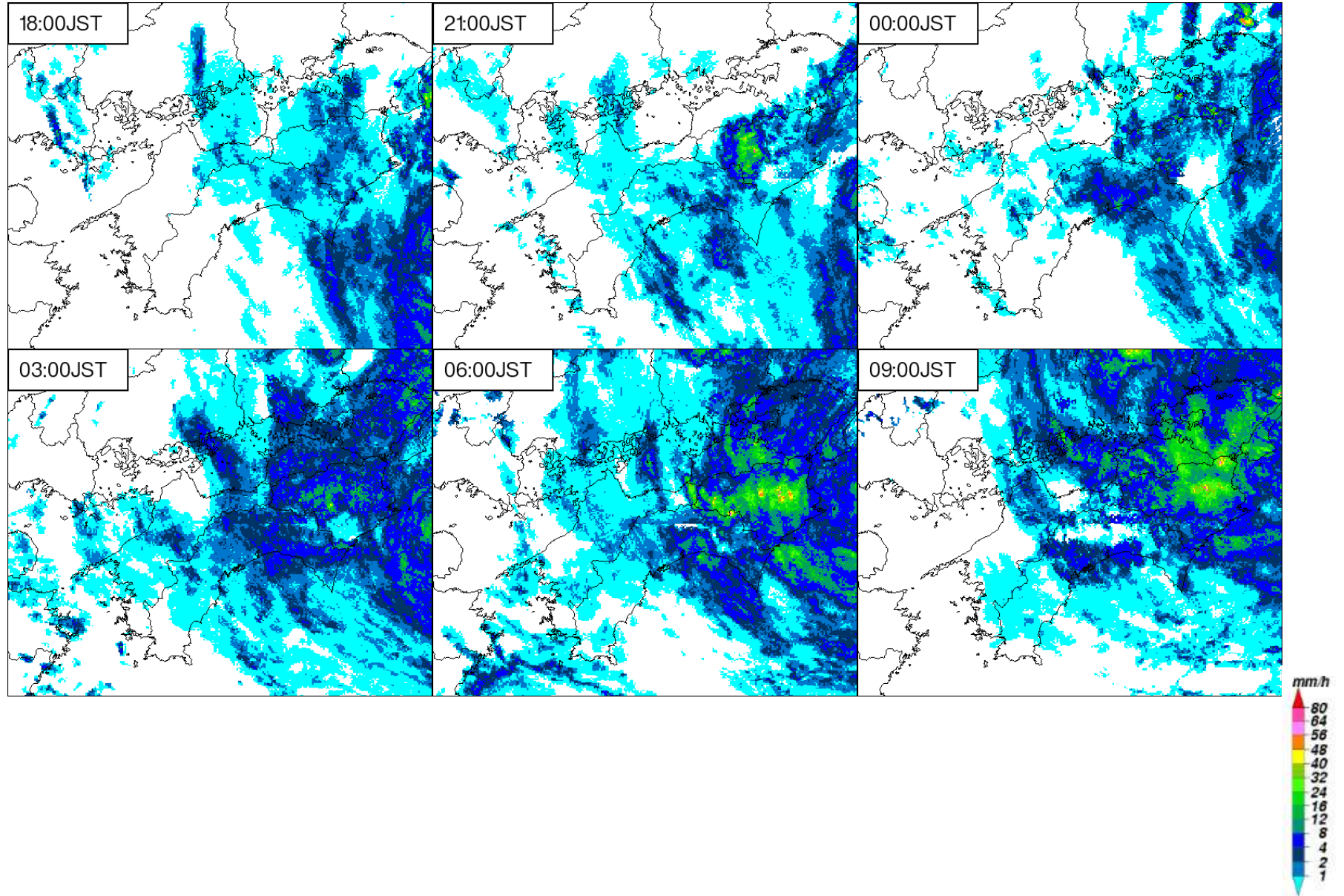


レーダー画像

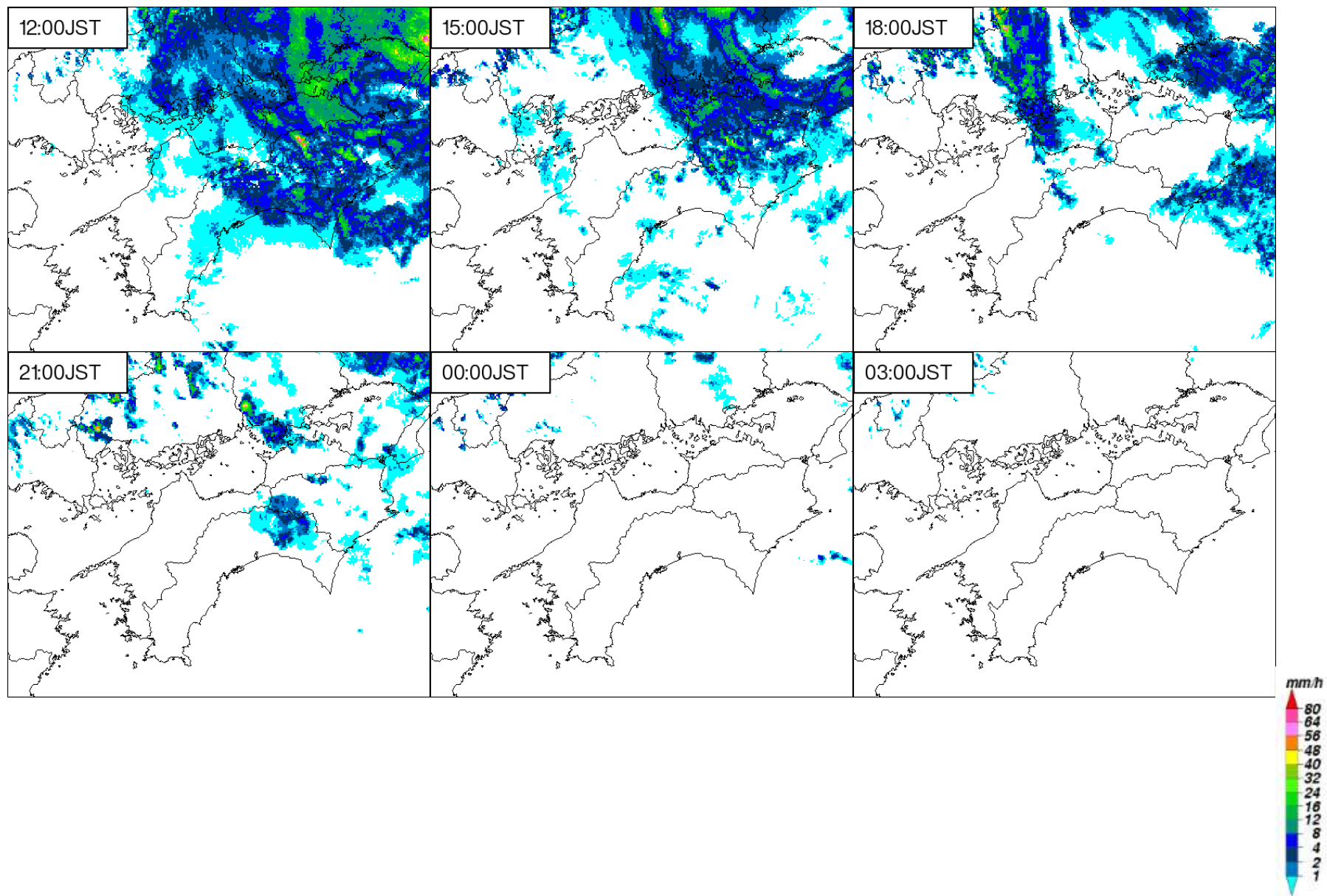
8月14日00時～15時



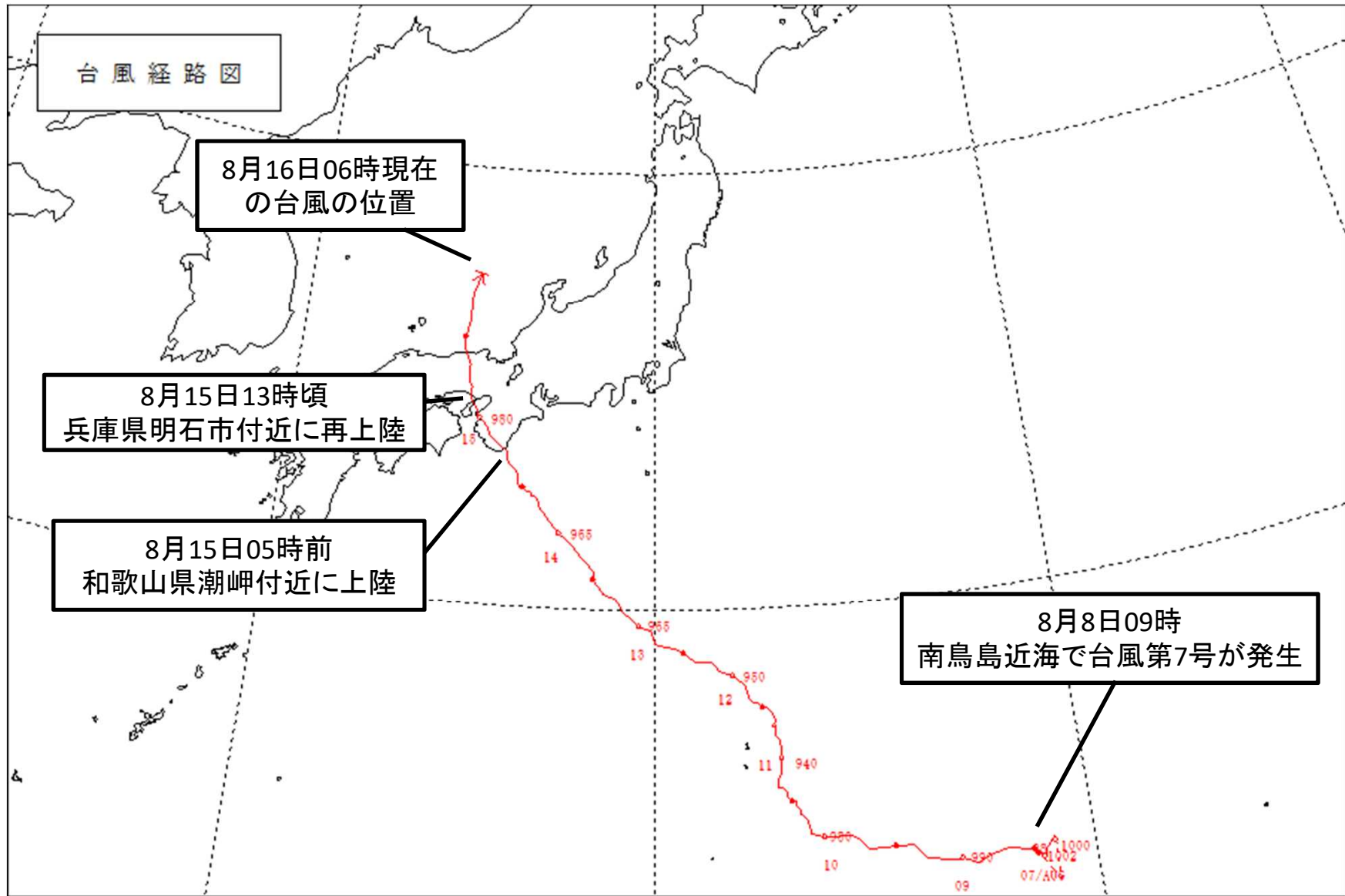
8月14日18時～15日09時



8月15日12時～16日03時



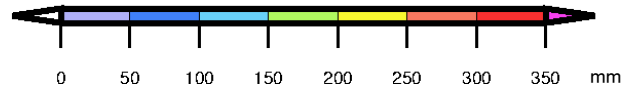
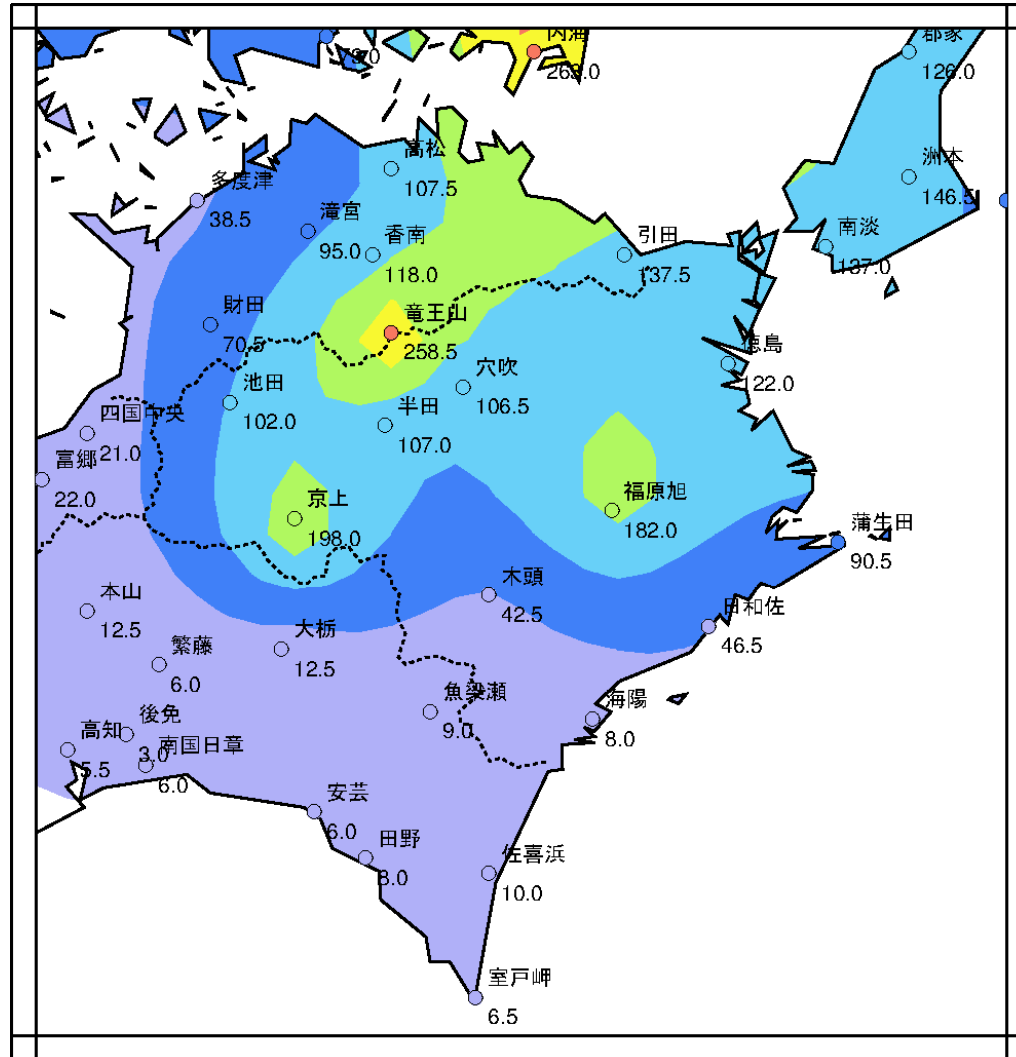
台風経路図



経路上の○は09時の位置、●は21時の位置、→は現時点での台風の位置、各○の2桁数字は日付、3桁以上の数字は気圧を示す。

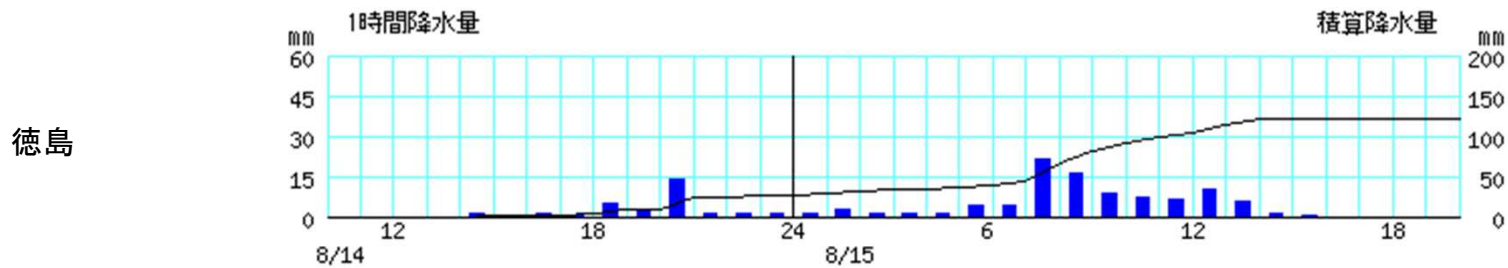
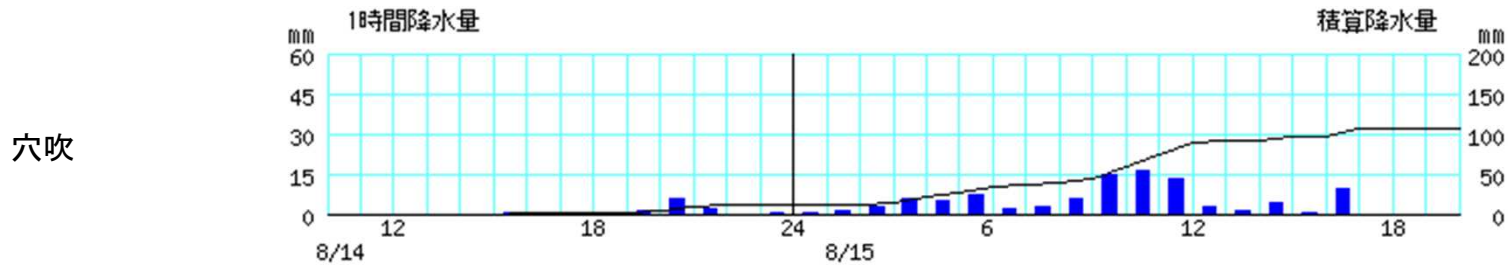
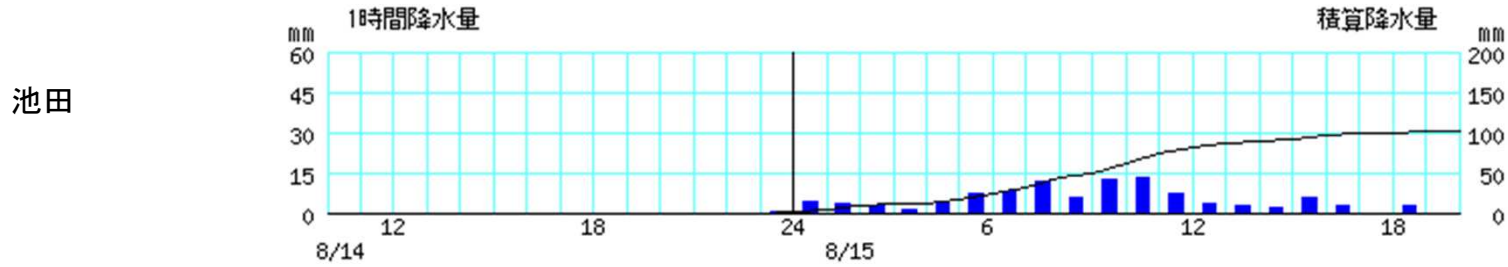
雨の状況

○アメダス期間降水量(8月14日10時~15日20時)



アメダス時系列グラフ

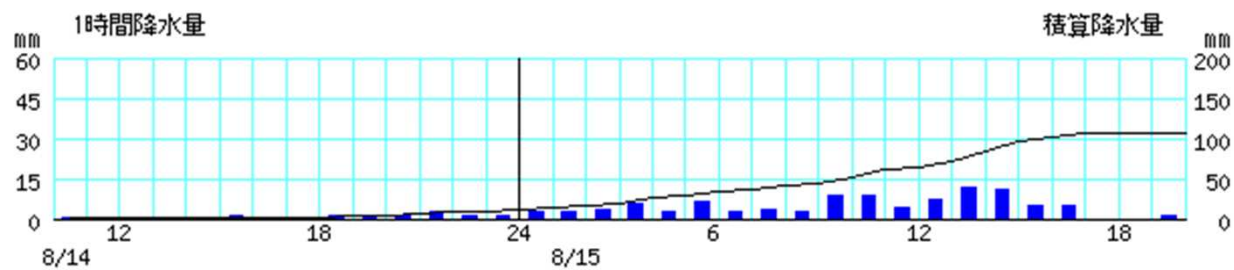
○降水量(8月14日10時～15日20時)



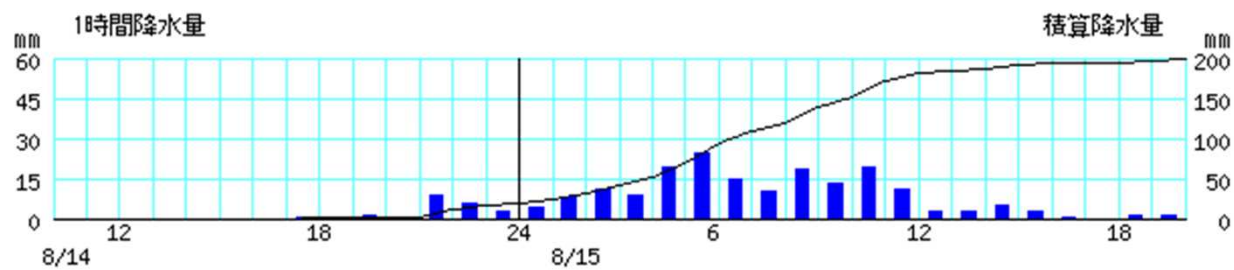
※棒グラフは1時間降水量(左軸)、折れ線グラフは積算降水量(右軸)を示す。横軸は時刻を示す。

○降水量(8月14日10時～15日20時)

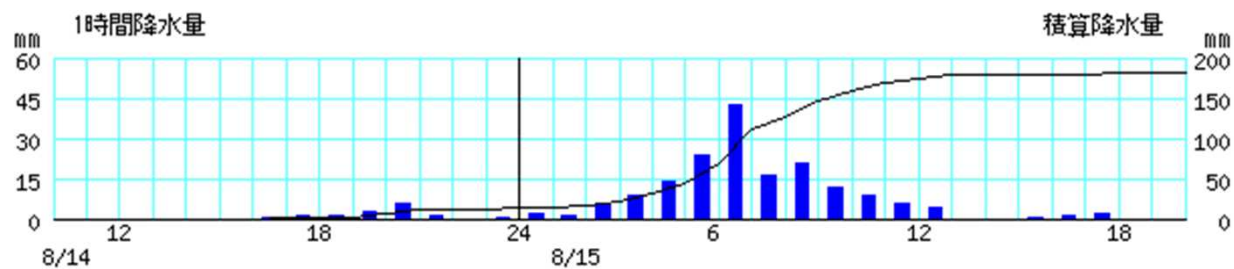
半田



京上



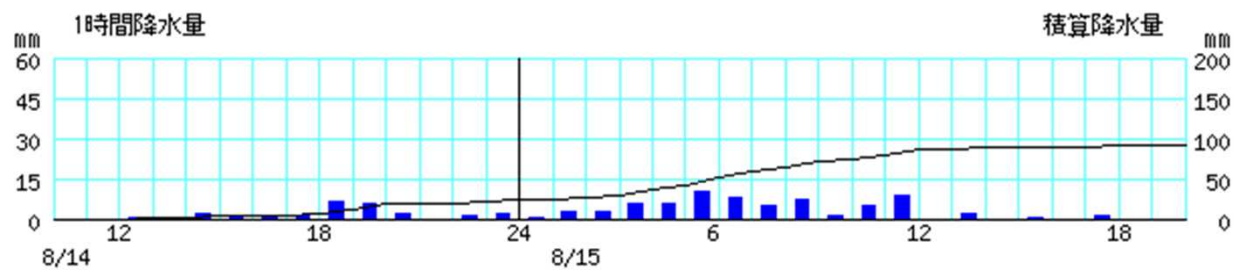
福原旭



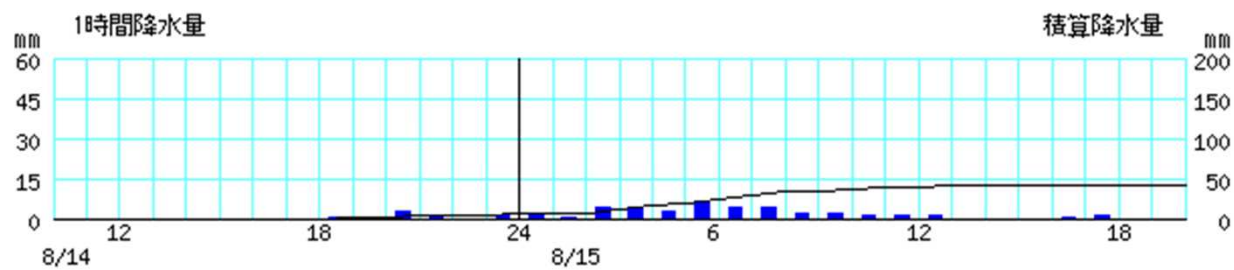
※棒グラフは1時間降水量(左軸)、折れ線グラフは積算降水量(右軸)を示す。横軸は時刻を示す。

○降水量(8月14日10時～15日20時)

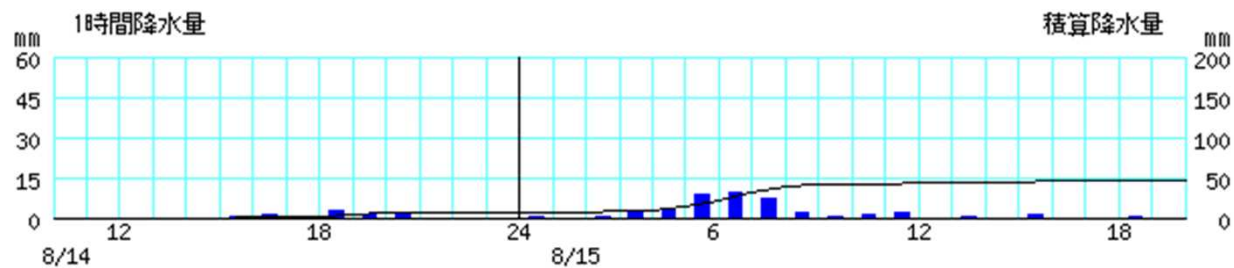
蒲生田



木頭



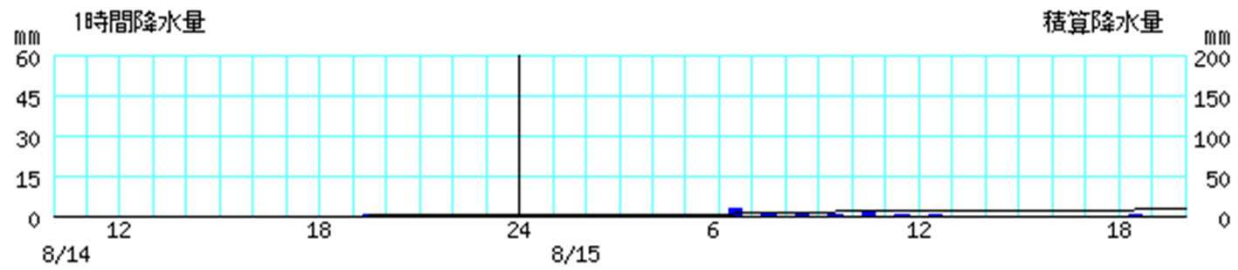
日和佐



※棒グラフは1時間降水量(左軸)、折れ線グラフは積算降水量(右軸)を示す。横軸は時刻を示す。

○降水量(8月14日10時～15日20時)

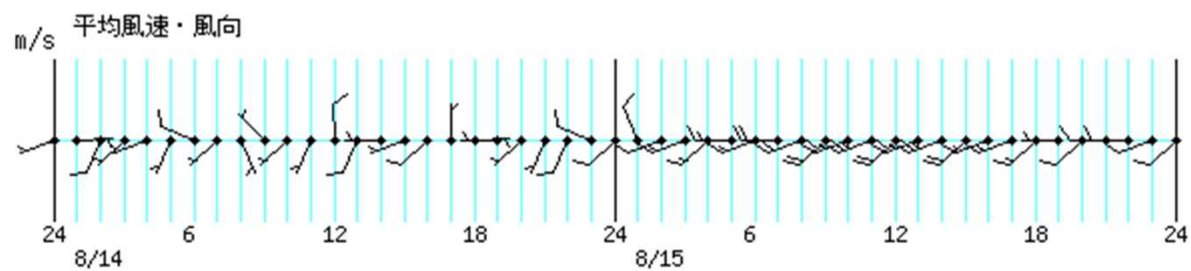
海陽



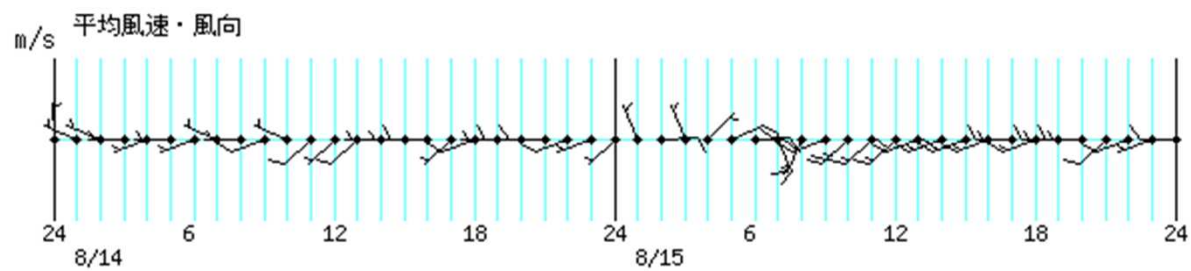
※棒グラフは1時間降水量(左軸)、折れ線グラフは積算降水量(右軸)を示す。横軸は時刻を示す。

○風向・風速(8月14日00時～15日24時)

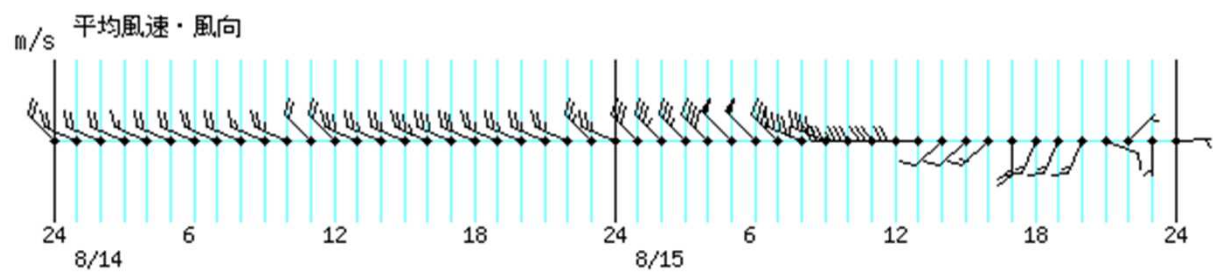
池田



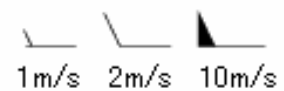
穴吹



徳島

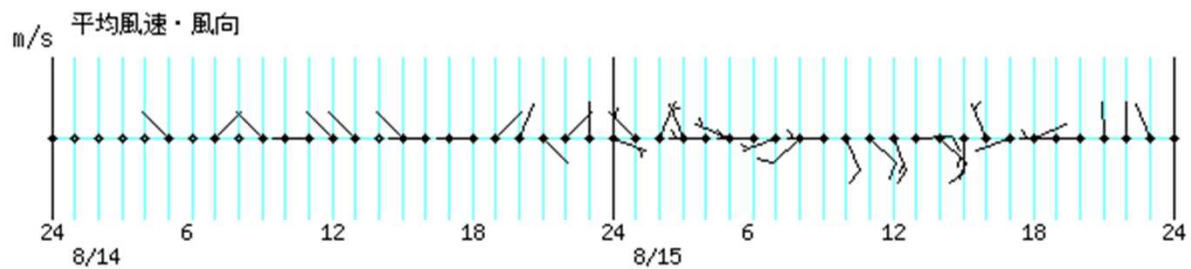


※横軸は時刻を示す。

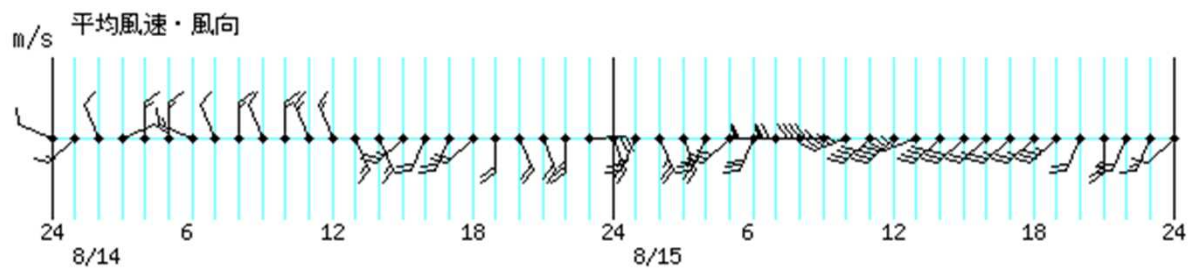


○風向・風速(8月14日00時～15日24時)

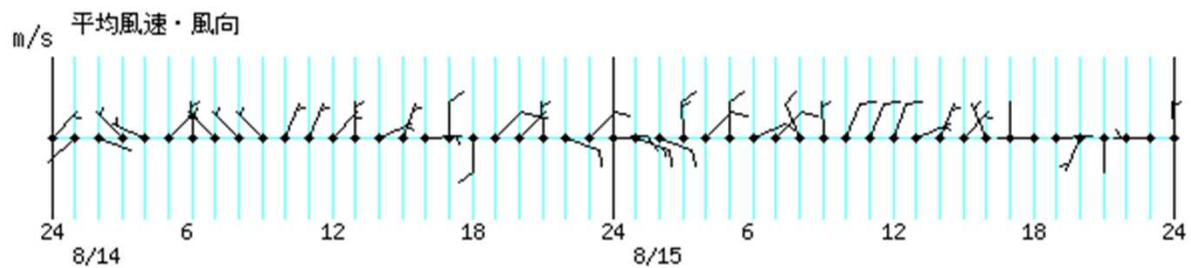
京上



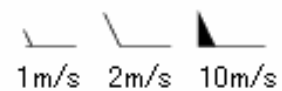
蒲生田



木頭

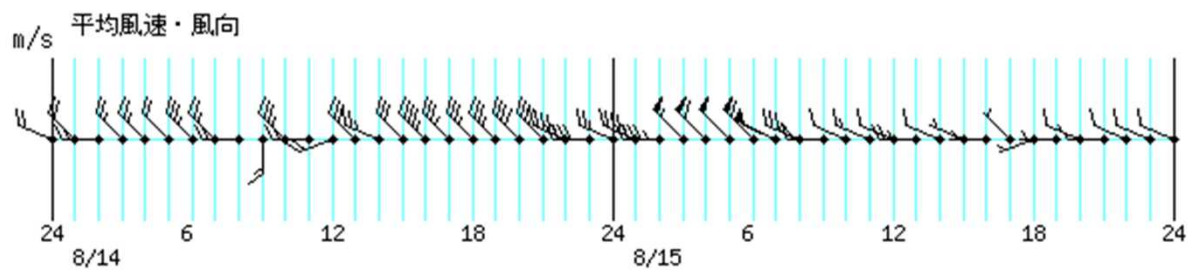


※横軸は時刻を示す。

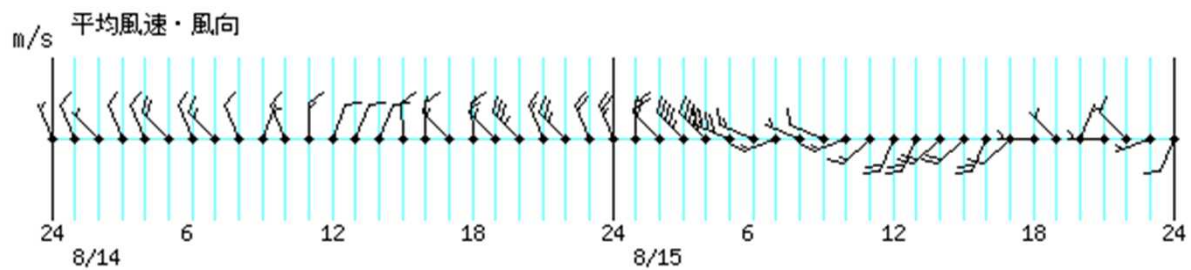


○風向・風速(8月14日00時～15日24時)

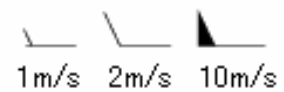
日和佐



海陽



※横軸は時刻を示す。



徳島地方気象台が発表した情報

○特別警報・警報・注意報発表状況

●:発表 ◇:特別警報から警報 ▽:特別警報から注意報 ▼:警報から注意報 ○:継続 解:解除
 浸:浸水害 土:土砂災害 土浸:土砂災害、浸水害 斜体字:発表 下線:特別警報から警報

発表時刻	警報・注意報	徳島市	鳴門市	小松島市	松茂町	北島町	藍住町	板野町	吉野川市	阿波市	美馬市脇・美馬・穴吹	石井町	上板町	つるぎ町半田・貞光	美馬市木屋平	佐那河内村	神山町	つるぎ町一宇	三好市	東みよし町	阿南市	勝浦町	上勝町	那賀町	牟岐町	美波町	海陽町	
8月12日 15時50分	波浪注意報																				○				○	○	○	
8月13日 14時54分	波浪注意報	●	●	●	●																	○				○	○	○
8月13日 15時51分	雷注意報	●	●	●	●	●	●	●	●	●	●	●	●	●	●	●	●	●	●	●	●	●	●	●	●	●	●	
	強風注意報																					●				●	●	●
	波浪注意報	○	○	○	○																	○				○	○	○
8月13日 23時16分	雷注意報	解	解	解	解	解	解	解	解	解	解	解	解	解	解	解	解	解	解	解	解	解	解	解	解	解	解	
	強風注意報	●	●	●	●	●	●	●	●	●	●	●	●	●	●	●	●	●	●	●	●	○	●	●	●	○	○	○
	波浪注意報	○	○	○	○																	○				○	○	○
8月14日 00時14分	雷注意報	●	●	●	●	●	●	●	●	●	●	●	●	●	●	●	●	●	●	●	●	●	●	●	●	●	●	
	強風注意報	○	○	○	○	○	○	○	○	○	○	○	○	○	○	○	○	○	○	○	○	○	○	○	○	○	○	○
	波浪注意報	○	○	○	○																	○				○	○	○
8月14日 13時27分	波浪警報																					●				●	●	●
	雷注意報	○	○	○	○	○	○	○	○	○	○	○	○	○	○	○	○	○	○	○	○	○	○	○	○	○	○	○
	強風注意報	○	○	○	○	○	○	○	○	○	○	○	○	○	○	○	○	○	○	○	○	○	○	○	○	○	○	○
	波浪注意報	○	○	○	○																							
8月14日 16時13分	波浪警報																					○				○	○	○
	大雨注意報	●	●	●	●	●	●	●	●	●	●	●	●	●	●	●	●	●	●	●	●	●	●	●	●	●	●	●
	雷注意報	○	○	○	○	○	○	○	○	○	○	○	○	○	○	○	○	○	○	○	○	○	○	○	○	○	○	○
	強風注意報	○	○	○	○	○	○	○	○	○	○	○	○	○	○	○	○	○	○	○	○	○	○	○	○	○	○	○
	波浪注意報	○	○	○	○																							

●:発表 ◇:特別警報から警報 ▽:特別警報から注意報 ▼:警報から注意報 ○:継続 解:解除
 浸:浸水害 土:土砂災害 土浸:土砂災害、浸水害 斜体字:発表 下線:特別警報から警報

発表時刻	警報・注意報	徳島市	鳴門市	小松島市	松茂町	北島町	藍住町	板野町	吉野川市	阿波市	美馬市脇・美馬・穴吹	石井町	上板町	つるぎ町半田・貞光	美馬市木屋平	佐那河内村	神山町	つるぎ町一宇	三好市	東みよし町	阿南市	勝浦町	上勝町	那賀町	牟岐町	美波町	海陽町	
8月14日 21時13分	暴風警報	●	●	●	●	●	●	●													●				●	●	●	
	波浪警報																					○				○	○	○
	大雨注意報	○	○	○	○	○	○	○	○	○	○	○	○	○	○	○	○	○	○	○	○	○	○	○	○	○	○	○
	雷注意報	○	○	○	○	○	○	○	○	○	○	○	○	○	○	○	○	○	○	○	○	○	○	○	○	○	○	○
	強風注意報								○	○	○	○	○	○	○	○	○	○	○	○	○		○	○	○			
	波浪注意報	○	○	○	○																							
8月15日 04時26分	大雨警報		浸	浸																								
	暴風警報	○	○	○	○	○	○	○													○				○	○	○	
	波浪警報																				○				○	○	○	
	大雨注意報	○			○	○	○	○	○	○	○	○	○	○	○	○	○	○	○	○	○	○	○	○	○	○	○	○
	雷注意報	○	○	○	○	○	○	○	○	○	○	○	○	○	○	○	○	○	○	○	○	○	○	○	○	○	○	○
	強風注意報								○	○	○	○	○	○	○	○	○	○	○	○	○		○	○	○			
	波浪注意報	○	○	○	○																							
洪水注意報		●		●	●	●	●	●	●	●	●		●	●		●	●	●	●	●								

●:発表 ◇:特別警報から警報 ▽:特別警報から注意報 ▼:警報から注意報 ○:継続 解:解除
 浸:浸水害 土:土砂災害 土浸:土砂災害、浸水害 斜体字:発表 下線:特別警報から警報

発表時刻	警報・注意報	徳島市	鳴門市	小松島市	松茂町	北島町	藍住町	板野町	吉野川市	阿波市	美馬市脇・美馬・穴吹	石井町	上板町	つるぎ町半田・貞光	美馬市木屋平	佐那河内村	神山町	つるぎ町一宇	三好市	東みよし町	阿南市	勝浦町	上勝町	那賀町	牟岐町	美波町	海陽町	
		8月15日 06時12分	大雨警報		浸	浸					土浸	土				土	土	土	土	土	土	土	土					
暴風警報	○		○	○	○	○	○	○														○			○	○	○	
波浪警報																						○			○	○	○	
大雨注意報	○				○	○	○	○		○		○	○							○		○	○	○	○	○	○	
雷注意報	○		○	○	○	○	○	○	○	○	○	○	○	○	○	○	○	○	○	○	○	○	○	○	○	○	○	
強風注意報									○	○	○	○	○	○	○	○	○	○	○	○	○		○	○				
波浪注意報	○		○	○	○																							
洪水注意報			○		○	○	○	○	○	○	○		○	○	○	●	○	○	○	○	○							
8月15日 07時10分	大雨警報		浸	浸					土浸	土				土	土	土	土	土	土	土	土							
	洪水警報								●																			
	暴風警報	○	○	○	○	○	○	○														○			○	○	○	
	波浪警報																					○			○	○	○	
	大雨注意報	○			○	○	○	○		○		○	○							○		○	○	○	○	○	○	
	雷注意報	○	○	○	○	○	○	○	○	○	○	○	○	○	○	○	○	○	○	○	○	○	○	○	○	○	○	
	強風注意報								○	○	○	○	○	○	○	○	○	○	○	○	○		○	○				
	波浪注意報	○	○	○	○																							
洪水注意報		○		○	○	○	○		○	○		○	○	○	○	○	○	○	○	○		●	●	●				

●:発表 ◇:特別警報から警報 ▽:特別警報から注意報 ▼:警報から注意報 ○:継続 解:解除
 浸:浸水害 土:土砂災害 土浸:土砂災害、浸水害 斜体字:発表 下線:特別警報から警報

発表時刻	警報・注意報	徳島市	鳴門市	小松島市	松茂町	北島町	藍住町	板野町	吉野川市	阿波市	美馬市脇・美馬・穴吹	石井町	上板町	つるぎ町半田・貞光	美馬市木屋平	佐那河内村	神山町	つるぎ町一宇	三好市	東みよし町	阿南市	勝浦町	上勝町	那賀町	牟岐町	美波町	海陽町
8月15日 09時40分	大雨警報		浸	浸					土浸	土				土	土	土	土	土	土	土	土						
	洪水警報								○																		
	暴風警報	○	○	○	○	○	○	○													○				○	○	○
	波浪警報																				○				○	○	○
	大雨注意報	○			○	○	○	○		○		○	○							○		○	○	○	○	○	○
	雷注意報	○	○	○	○	○	○	○	○	○	○	○	○	○	○	○	○	○	○	○	○	○	○	○	○	○	○
	強風注意報								○	○	○	○	○	○	○	○	○	○	○	○		○	○	○			
	波浪注意報	○	○	○	○																						
	洪水注意報	●	○	●	○	○	○	○		○	○		○	○	○	○	○	○	○	○	○	●	○	○			
8月15日 14時35分	大雨警報								土	土				土	土	土	土	土	土	土	土						
	洪水警報	●					●	●	○	●			●														
	暴風警報	○	○	○	○	○	○	○													○				○	○	○
	大雨注意報	○	▼	▼	○	○	○	○		○		○	○										○	○	○	○	○
	雷注意報	○	○	○	○	○	○	○	○	○	○	○	○	○	○	○	○	○	○	○	○	○	○	○	○	○	○
	強風注意報								○	○	○	○	○	○	○	○	○	○	○	○		○	○	○			
	波浪注意報	○	○	○	○																	▼			▼	▼	▼
	洪水注意報		○	○	○	○					○			○	○	○	○	○	○	○	○	○	○	○			

●:発表 ◇:特別警報から警報 ▽:特別警報から注意報 ▼:警報から注意報 ○:継続 解:解除
 浸:浸水害 土:土砂災害 土浸:土砂災害、浸水害 斜体字:発表 下線:特別警報から警報

発表時刻	警報・注意報	徳島市	鳴門市	小松島市	松茂町	北島町	藍住町	板野町	吉野川市	阿波市	美馬市脇・美馬・穴吹	石井町	上板町	つるぎ町半田・貞光	美馬市木屋平	佐那河内村	神山町	つるぎ町一宇	三好市	東みよし町	阿南市	勝浦町	上勝町	那賀町	牟岐町	美波町	海陽町
8月15日 16時25分	大雨警報										土				土		土		土	土							
	大雨注意報	○	○	○	○	○	○	○	▼	○		○	○	▼		▼		▼			▼	解	解	解	解	解	解
	雷注意報	○	○	○	○	○	○	○	○	○	○	○	○	○	○	○	○	○	○	○	○	○	○	○	○	○	○
	強風注意報	▼	▼	▼	▼	▼	▼	▼	○	○	○	○	○	○	○	○	○	○	○	○	○	▼	○	○	▼	▼	▼
	波浪注意報	○	○	○	○																	○				○	○
	洪水注意報	▼	解	解	解	解	▼	▼	▼	▼	○		▼	解	解	解	解	解	○	○	解	解	解	解			
8月15日 20時04分	大雨注意報	解	解	解	解	解	解	解	○	▼	解	解	○	▼	解	▼	解	▼	▼	解							
	雷注意報	○	○	○	○	○	○	○	○	○	○	○	○	○	○	○	○	○	○	○	○	○	○	○	○	○	○
	強風注意報	○	○	○	○	○	○	○	○	○	○	○	○	○	○	○	○	○	○	○	○	○	○	○	○	○	○
	波浪注意報	○	○	○	○																	○				○	○
	洪水注意報	解					解	解	解	解	解		解							解	解						
8月15日 23時45分	大雨注意報								解	○			○	解		解		○	○								
	雷注意報	解	解	解	解	解	解	解	解	解	解	解	解	解	解	解	解	解	解	解	解	解	解	解	解	解	
	強風注意報	○	○	○	○	○	○	○	解	解	解	解	解	解	解	解	解	解	解	解	○	解	解	解	○	○	
	波浪注意報	○	○	○	○																	○				○	○
8月16日 03時52分	大雨注意報									解			解							解	解						
	強風注意報	解	解	解	解	解	解	解													解				解	解	解
	波浪注意報	解	解	解	解																解				解	解	解

○気象情報

発表日時		情報名及び番号	
8月12日	16時54分	令和5年 台風第7号に関する徳島県気象情報	第1号
8月13日	06時43分	令和5年 台風第7号に関する徳島県気象情報	第2号
	17時18分	令和5年 台風第7号に関する徳島県気象情報	第3号
8月14日	06時04分	令和5年 台風第7号に関する徳島県気象情報	第4号
	11時37分	令和5年 台風第7号に関する徳島県気象情報	第5号
	16時55分	令和5年 台風第7号に関する徳島県気象情報	第6号
	23時21分	令和5年 台風第7号に関する徳島県気象情報	第7号
8月15日	04時59分	令和5年 台風第7号に関する徳島県気象情報	第8号
	05時32分	令和5年 台風第7号に関する徳島県気象情報	第9号
	07時03分	令和5年 台風第7号に関する徳島県気象情報	第10号
	11時30分	令和5年 台風第7号に関する徳島県気象情報	第11号
	13時18分	令和5年 台風第7号に関する徳島県気象情報	第12号
	17時00分	令和5年 台風第7号に関する徳島県気象情報	第13号
	20時53分	令和5年 台風第7号に関する徳島県気象情報	第14号

○竜巻注意情報

発表はありません。

○土砂災害警戒情報(徳島県と共同発表)

発表日時		情報名及び番号	警戒対象地域(*は、新たに警戒対象となった市町村)
8月15日	06時25分	徳島県土砂災害警戒情報 第1号	美馬市木屋平* 神山町*
	19時40分	徳島県土砂災害警戒情報 第2号	(全解除)

○指定河川洪水予報

発表はありません。

○記録的短時間大雨情報

発表はありません。

徳島地方気象台が執った措置

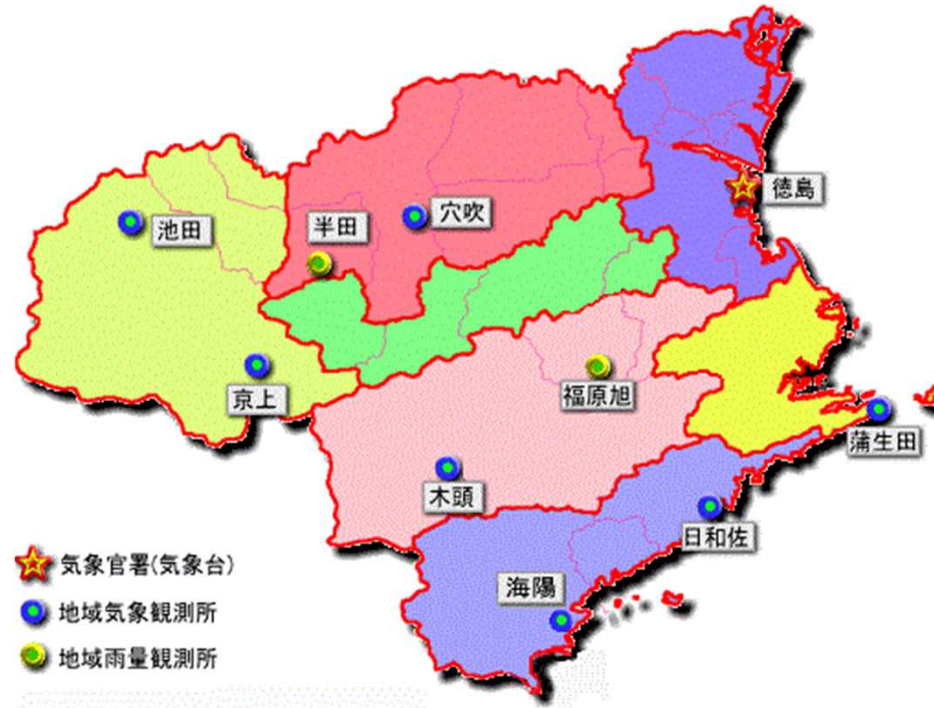
○説明会等実施状況

実施日時	対象機関	説明内容
8月13日14時00分	国の機関、徳島県、県内各市町村、報道機関、公共機関	気象台からオンラインにより、「台風第7号に関する説明会」を開催

○徳島県・市町村への支援状況

実施日時	支援状況
8月14日～15日	気象台からホットライン及びオンラインによる気象解説、防災支援メール(防災シナリオ)の提供を実施

観測施設の配置図



- ★ 気象官署(气象台)
- 地域気象観測所
- 地域雨量観測所

観測所名	気象情報での発表名称※1	気温	湿度	風向・風速	降水量	日照時間	積雪	気圧
徳島	徳島市	○	○	○	○	○	○	○
池田	三好市池田	○	○	○	○	○※2		
穴吹	美馬市穴吹	○	○	○	○	○※2		
京上	三好市京上	○	○	○	○	○※2		
蒲生田	阿南市蒲生田	○	○	○	○	○※2		
木頭	那賀町木頭和無田	○	○	○	○	○※2		
日和佐	美波町日和佐	○	○	○	○	○※2		
海陽	海陽	○	○	○	○	○※2		
半田	つるぎ町半田				○			
福原旭	上勝町福原旭				○			

※1 気象情報での発表名称...気象情報などで、気象官署や地域気象(雨量)観測所の観測値を示す場合に用いる名称のこと。

※2 アメダスの日照計による日照時間の観測を終了し、気象衛星観測のデータを用いた「推計気象分布(日照時間)」から得る推計値を日照時間データとして、2021年3月2日の値から提供を開始します。