

香 川 県 の 気 象

2026年

3月

◇◇◇◇◇ 目 次 ◇◇◇◇◇

資料の解説	1
香川県の気象概況	2
平年値との比較・階級区分表	3
香川県内の観測記録更新	3
アメダス気象分布図	4
アメダス気象経過図	5
特別警報・警報・注意報発表履歴表	6～7
気象情報等発表状況	8
気象災害	8
情報のご案内	9
高松地方気象台が管理する観測所	10

高 松 地 方 気 象 台

資料の解説

「香川県の気象」に掲載されている資料は、高松地方気象台の管理する地域気象観測所(気象官署及び特別地域気象観測所の地上気象観測装置と有線ロボット気象計)及び地域雨量観測所(有線ロボット雨量計)により、自動的に観測された観測値から算出したものです(日界は24時です)。

なお、地域気象観測所(高松・多度津を除く)における日照時間は、気象衛星観測のデータを用いた「推計気象分布(日照時間)」から得る推計値としました。

警報・注意報等各種発表状況以外は後日修正する場合があります。

気温	平均	平均気温(°C)	日平均値(毎正時の観測値(24回)の平均)の月平均
	最高	最高気温(°C)	日最高(低)気温(毎10分の前10分間極値(144個)及び
	最低	最低気温(°C)	毎10分の瞬間値(144個)の中から最高(低)値)
日照	日計	日照時間(h)	日合計値(毎正時の前1時間の合計)の月合計
降水量	日計	降水量(mm)	日合計値(毎正時の前1時間降水量(24回)の合計)の月合計
平年差/比		平年値との差/比	気温は平年値との差(°C) 日照時間及び降水量は平年値との比(%)

記号の説明

- : 現象なし
-) : 準正常値(対象となる資料の一部が欠けているが、許容する資料数を満たす値)
-] : 資料不足値(対象となる資料が許容する資料数を満たさない値)
- × : 欠測(期間内の観測結果が全て求められなかった場合)

香川県の気象概況

2026年3月

天気は数日の周期で変わりました。31日は低気圧や前線に向かって暖かく湿った空気が流れ込み、引田では風速15メートル以上の強い風が吹きました。

平年と比べ、日照時間は多くの地点でかなり多くなりました。内海、香南、引田では3月の日最高気温の高い方からの値が、引田では3月の日最大風速・風向、日最大瞬間風速・風向の値が統計開始以来の1位となりました。

【上旬】 天気は数日の周期で変わりました。

【中旬】 高気圧に覆われて晴れた日が多くなりましたが、低気圧や前線の影響で雨の日もありました。
平年と比べ、日照時間は全地点でかなり多くなりました。

【下旬】 高気圧に覆われて晴れた日が多くなりましたが、気圧の谷や湿った空気の影響で雨の日もありました。
平年と比べ、平均気温は全地点でかなり高くなりました。

日々の天気概況

日付	気象概況	高松の天気概況	
		昼(06-18時)	夜(18-翌日06時)
1日	高気圧に覆われる	晴	曇時々晴
2日	低気圧や前線の影響を受ける	曇一時晴後雨	雨
3日	低気圧や前線の影響を受ける	雨	曇一時雨後晴
4日	寒気や湿った空気の影響を受けるが、次第に高気圧に覆われる	晴後曇一時雨	晴
5日	高気圧に覆われる	晴	晴後一時曇
6日	前線や湿った空気の影響を受ける	曇後一時雨	雨時々曇後晴
7日	寒気や湿った空気の影響を受ける	晴後曇一時雨	曇時々雨後晴
8日	高気圧に覆われる	晴時々曇	曇後晴
9日	高気圧に覆われるが、次第に低気圧や湿った空気の影響を受ける	晴後時々曇	雨後曇時々晴
10日	寒気や湿った空気の影響を受けるが、次第に高気圧に覆われる	晴時々曇	晴
11日	高気圧に覆われる	晴	晴
12日	高気圧に覆われる	晴	曇時々晴
13日	気圧の谷や寒気の影響を受ける	曇後一時雨一時晴	晴
14日	高気圧に覆われる	晴	晴一時曇
15日	高気圧に覆われる	晴後一時曇	晴時々曇
16日	高気圧に覆われる	晴	晴時々曇
17日	高気圧に覆われる	晴	晴
18日	低気圧や前線の影響を受ける	雨時々曇	雨一時曇
19日	寒気や湿った空気の影響を受けるが、次第に高気圧に覆われる	曇一時雨	晴
20日	高気圧に覆われる	曇時々晴	晴後時々曇
21日	高気圧に覆われる	晴一時曇	晴
22日	高気圧に覆われるが、次第に気圧の谷や湿った空気の影響を受ける	曇後時々雨	雨
23日	気圧の谷や湿った空気の影響を受けるが、次第に高気圧に覆われる	曇一時雨後晴	晴
24日	高気圧に覆われる	晴後一時曇	曇一時晴後一時雨
25日	低気圧や湿った空気の影響を受ける	雨	雨
26日	湿った空気の影響を受けるが、次第に高気圧に覆われる	雨後曇時々晴	晴
27日	高気圧に覆われる	晴	晴
28日	高気圧に覆われる	晴時々曇	晴
29日	高気圧に覆われる	曇時々晴	晴時々曇
30日	高気圧に覆われるが、次第に気圧の谷や湿った空気の影響を受ける	晴後曇一時雨	雨時々曇
31日	低気圧や前線の影響を受ける	曇時々雨一時晴	曇時々晴

平年値との比較・階級区分表

2026年3月

要素		地点・期間		高 松				多 度 津			
		上旬	中旬	下旬	月	上旬	中旬	下旬	月		
平均気温 (°C)	本年	8.6	8.9	13.2	10.3	8.6	8.8	12.6	10.1		
	平年	8.2	9.3	10.7	9.4	8.1	9.1	10.5	9.3		
	平年差(°C)	+0.4	-0.4	+2.5	+0.9	+0.5	-0.3	+2.1	+0.8		
	階級区分	平年並	平年並	かなり高い	高い	平年並	平年並	かなり高い	高い		
日照時間 (h)	本年	62.9	78.7	74.0	215.6	63.9	80.9	77.1	221.9		
	平年	51.1	58.8	65.1	175.0	54.5	60.2	66.7	180.8		
	平年比(%)	123	134	114	123	117	134	116	123		
	階級区分	多い	かなり多い	多い	かなり多い	多い	かなり多い	多い	かなり多い		
降水量 (mm)	本年	21.5	10.0	37.0	68.5	23.0	12.0	37.5	72.5		
	平年	24.3	26.4	30.7	81.4	25.6	26.0	29.6	81.2		
	平年比(%)	88	38	121	84	90	46	127	89		
	階級区分	平年並	少ない	平年並	平年並	平年並	平年並	平年並	平年並		

香川県内の観測記録更新(1位の値のみ)

2026年3月

地点名	要素	順位	値	起日	従来 of 極値	統計開始年
内海	日最高気温の高い方から(°C)	1	26.3	31日	24.9 (2004年3月17日)	1978年
香南	日最高気温の高い方から(°C)	1	28.6	31日	25.3 (2025年3月26日)	2003年
引田	日最高気温の高い方から(°C)	1	28.5	31日	26.6 (2025年3月27日)	1978年
引田	日最大風速・風向(m/s)	1	SSE 17.2	31日	SSE 14.9 (2021年3月2日)	1978年
引田	日最大瞬間風速・風向(m/s)	1	SE 25.5	31日	W 24.1 (2018年3月1日)	2009年

通年

この期間、極値の更新はありませんでした。

※極値(当月及び通年における1位の値)のみを記載します。極値以外は”情報のご案内”にある「過去の気象データ検索」をご利用ください。

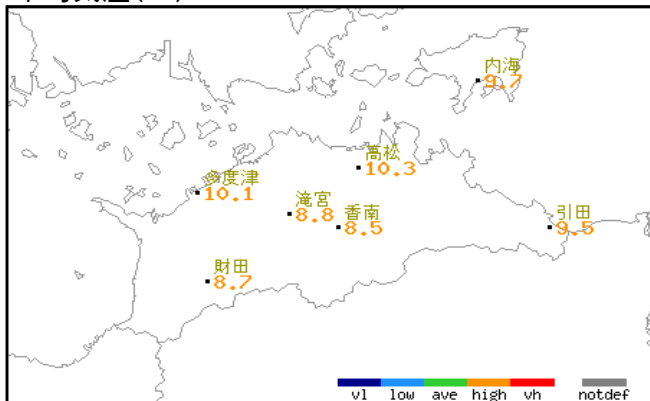
※極値となる値が統計開始からの期間に2つ以上現れる場合は、起日の新しい方を極値とします。

※アメダス観測地点(高松・多度津を除く)における「日照時間」は推計値に変更し統計を切断しました。この理由により比較する近年の値が少ないため、当分の間、極値の記載を省略します。

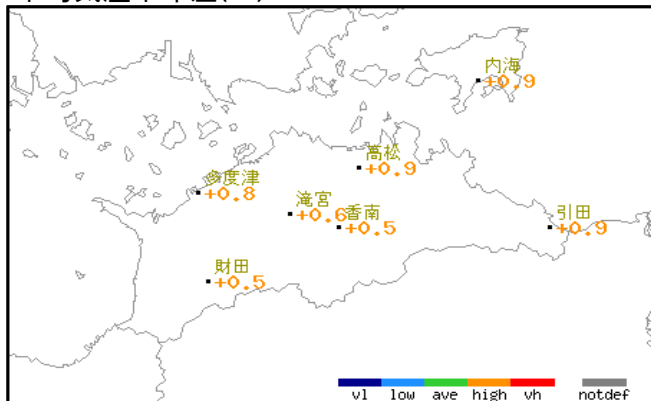
※内海(2021年12月2日)、引田(2021年12月1日)、滝宮(2023年6月6日)及び財田(2023年6月7日)の気象計を更新し、湿度の観測を開始しました。しかし、比較する近年の値が少ないため、当分の間、極値の記載を省略します。

2026年3月のアメダス気象分布図

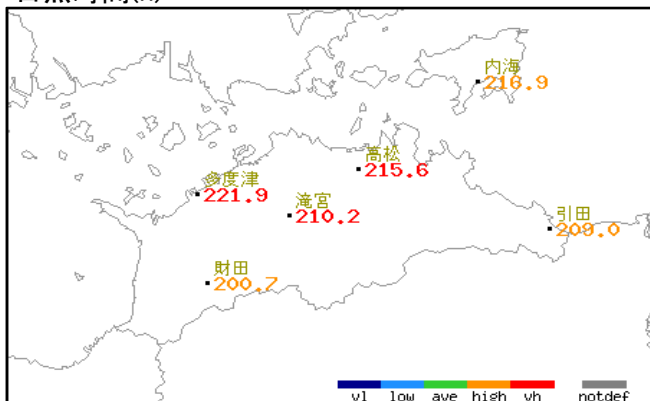
平均気温(°C)



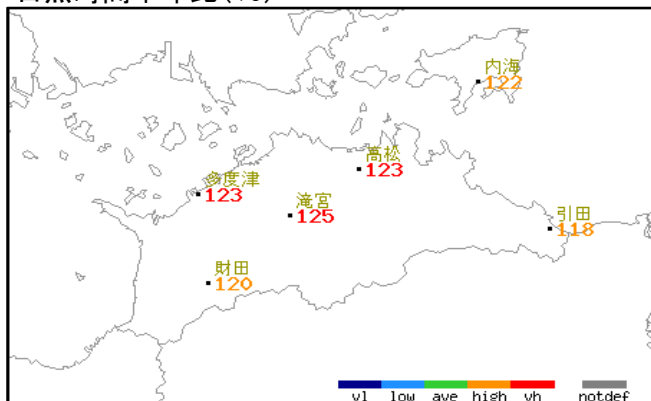
平均気温平年差(°C)



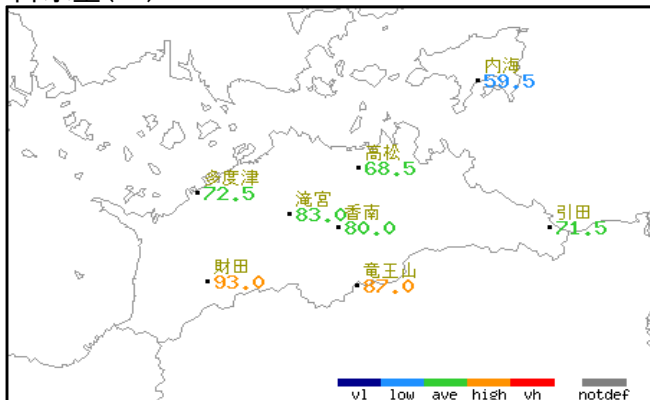
日照時間(h)



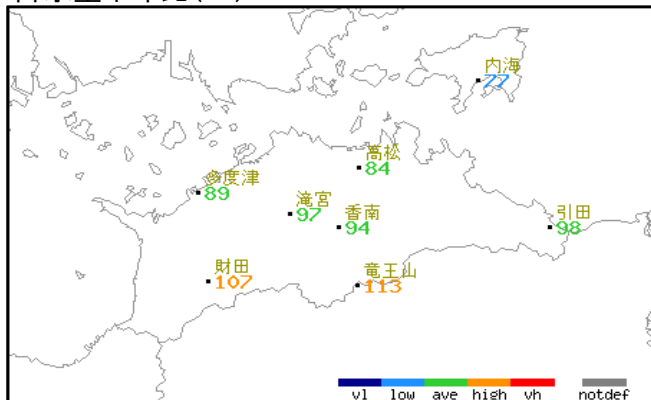
日照時間平年比(%)



降水量(mm)

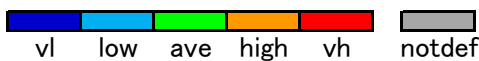


降水量平年比(%)



階級区分(平年と比べ)

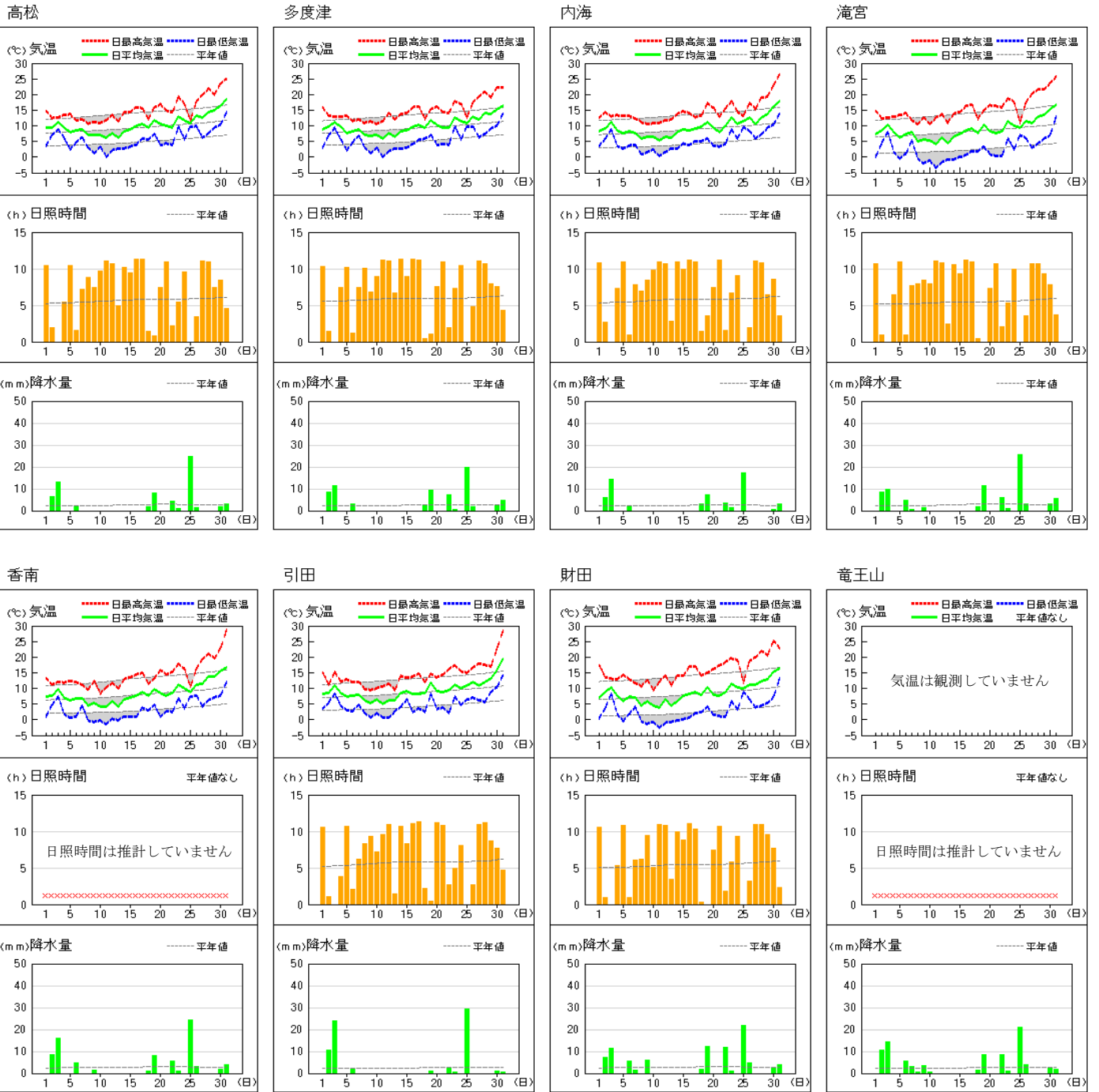
(かなり低い) (少ない) 平年並 (多い) (かなり高い)



図中の記号

)	準正常値
]	資料不足値
X	欠測
//	平年値なし

アメダス 気象経過図：2026年03月01日-2026年03月31日



2026年3月の特別警報・警報・注意報 発表履歴表

●:発表 ◇:特別警報から警報 ▽:特別警報から注意報 ▼:警報から注意報 ○:継続 解:解除
 特別警報と警報 浸:浸水害 土:土砂災害 土浸:土砂災害、浸水害 斜体字:発表 下線:特別警報から警報

発表時刻	警報・注意報	高松市	直島町	土庄町	小豆島町	さぬき市	東かがわ市	三木町	丸亀市	坂出市	善通寺市	宇多津町	綾川町	琴平町	多度津町	まんのう町	観音寺市	三豊市
2026/ 3/ 1 07:18	霜注意報	解	解	解	解	解	解	解	解	解	解	解	解	解	解	解	解	解
2026/ 3/ 2 15:29	強風注意報	●	●	●	●	●	●	●	●	●	●	●	●	●	●	●	●	●
2026/ 3/ 3 04:18	強風注意報	○	○	○	○	○	○	○	○	○	○	○	○	○	○	○	○	○
2026/ 3/ 3 10:11	強風注意報	解	解	解	解	解	解	解	解	解	解	解	解	解	解	解	解	解
2026/ 3/ 3 10:11	波浪注意報	解	解	解	解	解	解	解	解	解	解	解	解	解	解	解	解	解
2026/ 3/ 4 10:31	霜注意報	●	●	●	●	●	●	●	●	●	●	●	●	●	●	●	●	●
2026/ 3/ 5 07:50	霜注意報	解	解	解	解	解	解	解	解	解	解	解	解	解	解	解	解	解
2026/ 3/ 5 10:20	霜注意報	●	●	●	●	●	●	●	●	●	●	●	●	●	●	●	●	●
2026/ 3/ 6 07:25	霜注意報	解	解	解	解	解	解	解	解	解	解	解	解	解	解	解	解	解
2026/ 3/ 7 10:10	霜注意報	●	●	●	●	●	●	●	●	●	●	●	●	●	●	●	●	●
2026/ 3/ 8 07:51	霜注意報	解	解	解	解	解	解	解	解	解	解	解	解	解	解	解	解	解
2026/ 3/ 8 10:10	霜注意報	●	●	●	●	●	●	●	●	●	●	●	●	●	●	●	●	●
2026/ 3/ 9 07:50	霜注意報	解	解	解	解	解	解	解	解	解	解	解	解	解	解	解	解	解
2026/ 3/ 9 10:09	霜注意報	●	●	●	●	●	●	●	●	●	●	●	●	●	●	●	●	●
2026/ 3/ 9 22:19	雷注意報	●	●	●	●	●	●	●	●	●	●	●	●	●	●	●	●	●
2026/ 3/ 9 22:19	霜注意報	○	○	○	○	○	○	○	○	○	○	○	○	○	○	○	○	○
2026/ 3/10 04:36	雷注意報	解	解	解	解	解	解	解	解	解	解	解	解	解	解	解	解	解
2026/ 3/10 04:36	乾燥注意報	●	●	●	●	●	●	●	●	●	●	●	●	●	●	●	●	●
2026/ 3/10 04:36	霜注意報	○	○	○	○	○	○	○	○	○	○	○	○	○	○	○	○	○
2026/ 3/10 07:47	乾燥注意報	○	○	○	○	○	○	○	○	○	○	○	○	○	○	○	○	○
2026/ 3/10 07:47	霜注意報	解	解	解	解	解	解	解	解	解	解	解	解	解	解	解	解	解
2026/ 3/10 10:10	乾燥注意報	○	○	○	○	○	○	○	○	○	○	○	○	○	○	○	○	○
2026/ 3/10 10:10	霜注意報	●	●	●	●	●	●	●	●	●	●	●	●	●	●	●	●	●
2026/ 3/11 04:08	乾燥注意報	○	○	○	○	○	○	○	○	○	○	○	○	○	○	○	○	○
2026/ 3/11 04:08	霜注意報	○	○	○	○	○	○	○	○	○	○	○	○	○	○	○	○	○
2026/ 3/11 07:16	乾燥注意報	○	○	○	○	○	○	○	○	○	○	○	○	○	○	○	○	○
2026/ 3/11 07:16	霜注意報	解	解	解	解	解	解	解	解	解	解	解	解	解	解	解	解	解
2026/ 3/11 10:12	乾燥注意報	○	○	○	○	○	○	○	○	○	○	○	○	○	○	○	○	○
2026/ 3/11 10:12	霜注意報	●	●	●	●	●	●	●	●	●	●	●	●	●	●	●	●	●
2026/ 3/12 07:26	乾燥注意報	○	○	○	○	○	○	○	○	○	○	○	○	○	○	○	○	○
2026/ 3/12 07:26	霜注意報	解	解	解	解	解	解	解	解	解	解	解	解	解	解	解	解	解
2026/ 3/12 10:24	乾燥注意報	○	○	○	○	○	○	○	○	○	○	○	○	○	○	○	○	○
2026/ 3/12 10:24	霜注意報	●	●	●	●	●	●	●	●	●	●	●	●	●	●	●	●	●
2026/ 3/13 04:18	雷注意報	●	●	●	●	●	●	●	●	●	●	●	●	●	●	●	●	●
2026/ 3/13 04:18	乾燥注意報	○	○	○	○	○	○	○	○	○	○	○	○	○	○	○	○	○
2026/ 3/13 04:18	霜注意報	○	○	○	○	○	○	○	○	○	○	○	○	○	○	○	○	○
2026/ 3/13 07:41	雷注意報	○	○	○	○	○	○	○	○	○	○	○	○	○	○	○	○	○
2026/ 3/13 07:41	乾燥注意報	○	○	○	○	○	○	○	○	○	○	○	○	○	○	○	○	○
2026/ 3/13 07:41	霜注意報	解	解	解	解	解	解	解	解	解	解	解	解	解	解	解	解	解
2026/ 3/13 10:21	雷注意報	○	○	○	○	○	○	○	○	○	○	○	○	○	○	○	○	○
2026/ 3/13 10:21	乾燥注意報	○	○	○	○	○	○	○	○	○	○	○	○	○	○	○	○	○
2026/ 3/13 10:21	霜注意報	●	●	●	●	●	●	●	●	●	●	●	●	●	●	●	●	●
2026/ 3/13 16:08	雷注意報	解	解	解	解	解	解	解	解	解	解	解	解	解	解	解	解	解
2026/ 3/13 16:08	乾燥注意報	○	○	○	○	○	○	○	○	○	○	○	○	○	○	○	○	○
2026/ 3/13 16:08	霜注意報	○	○	○	○	○	○	○	○	○	○	○	○	○	○	○	○	○

発表時刻	警報・注意報	高松市	直島町	土庄町	小豆島町	さぬき市	東かがわ市	三木町	丸亀市	坂出市	善通寺市	宇多津町	綾川町	琴平町	多度津町	まんのう町	観音寺市	三豊市
2026/ 3/14 07:37	乾燥注意報	○	○	○	○	○	○	○	○	○	○	○	○	○	○	○	○	○
	霜注意報	解	解	解	解	解	解	解	解	解	解	解	解	解	解	解	解	解
2026/ 3/14 10:10	乾燥注意報	○	○	○	○	○	○	○	○	○	○	○	○	○	○	○	○	○
	霜注意報	●	●	●	●	●	●	●	●	●	●	●	●	●	●	●	●	●
2026/ 3/14 16:07	乾燥注意報	○	○	○	○	○	○	○	○	○	○	○	○	○	○	○	○	○
	霜注意報	○	○	○	○	○	○	○	○	○	○	○	○	○	○	○	○	○
2026/ 3/15 07:42	乾燥注意報	○	○	○	○	○	○	○	○	○	○	○	○	○	○	○	○	○
	霜注意報	解	解	解	解	解	解	解	解	解	解	解	解	解	解	解	解	解
2026/ 3/15 10:05	乾燥注意報	○	○	○	○	○	○	○	○	○	○	○	○	○	○	○	○	○
	霜注意報	●	●	●	●	●	●	●	●	●	●	●	●	●	●	●	●	●
2026/ 3/16 04:06	乾燥注意報	○	○	○	○	○	○	○	○	○	○	○	○	○	○	○	○	○
	霜注意報	○	○	○	○	○	○	○	○	○	○	○	○	○	○	○	○	○
2026/ 3/16 07:12	乾燥注意報	○	○	○	○	○	○	○	○	○	○	○	○	○	○	○	○	○
	霜注意報	解	解	解	解	解	解	解	解	解	解	解	解	解	解	解	解	解
2026/ 3/16 10:06	乾燥注意報	○	○	○	○	○	○	○	○	○	○	○	○	○	○	○	○	○
	霜注意報	●	●	●	●	●	●	●	●	●	●	●	●	●	●	●	●	●
2026/ 3/17 07:25	乾燥注意報	○	○	○	○	○	○	○	○	○	○	○	○	○	○	○	○	○
	霜注意報	解	解	解	解	解	解	解	解	解	解	解	解	解	解	解	解	解
2026/ 3/17 10:13	乾燥注意報	○	○	○	○	○	○	○	○	○	○	○	○	○	○	○	○	○
	霜注意報	●	●	●	●	●	●	●	●	●	●	●	●	●	●	●	●	●
2026/ 3/17 21:09	乾燥注意報	解	解	解	解	解	解	解	解	解	解	解	解	解	解	解	解	解
	霜注意報	○	○	○	○	○	○	○	○	○	○	○	○	○	○	○	○	○
2026/ 3/18 07:35	霜注意報	解	解	解	解	解	解	解	解	解	解	解	解	解	解	解	解	解
2026/ 3/19 10:13	霜注意報	●	●	●	●	●	●	●	●	●	●	●	●	●	●	●	●	●
2026/ 3/20 07:43	霜注意報	解	解	解	解	解	解	解	解	解	解	解	解	解	解	解	解	解
2026/ 3/20 10:10	霜注意報	●	●	●	●	●	●	●	●	●	●	●	●	●	●	●	●	●
2026/ 3/21 04:13	乾燥注意報	●	●	●	●	●	●	●	●	●	●	●	●	●	●	●	●	●
	霜注意報	○	○	○	○	○	○	○	○	○	○	○	○	○	○	○	○	○
2026/ 3/21 07:15	乾燥注意報	○	○	○	○	○	○	○	○	○	○	○	○	○	○	○	○	○
	霜注意報	解	解	解	解	解	解	解	解	解	解	解	解	解	解	解	解	解
2026/ 3/21 10:06	乾燥注意報	○	○	○	○	○	○	○	○	○	○	○	○	○	○	○	○	○
	霜注意報	●	●	●	●	●	●	●	●	●	●	●	●	●	●	●	●	●
2026/ 3/21 21:15	乾燥注意報	解	解	解	解	解	解	解	解	解	解	解	解	解	解	解	解	解
	霜注意報	○	○	○	○	○	○	○	○	○	○	○	○	○	○	○	○	○
2026/ 3/22 07:41	霜注意報	解	解	解	解	解	解	解	解	解	解	解	解	解	解	解	解	解
2026/ 3/23 10:07	霜注意報	●	●	●	●	●	●	●	●	●	●	●	●	●	●	●	●	●
2026/ 3/24 07:36	霜注意報	解	解	解	解	解	解	解	解	解	解	解	解	解	解	解	解	解
2026/ 3/26 10:11	霜注意報	●	●	●	●	●	●	●	●	●	●	●	●	●	●	●	●	●
2026/ 3/27 07:22	霜注意報	解	解	解	解	解	解	解	解	解	解	解	解	解	解	解	解	解
2026/ 3/30 16:11	強風注意報			●	●	●	●	●										
	波浪注意報			●	●	●	●											
2026/ 3/30 19:42	雷注意報	●	●	●	●	●	●	●	●	●	●	●	●	●	●	●	●	●
	強風注意報			○	○	○	○	○										
2026/ 3/31 04:40	波浪注意報			○	○	○	○	○										
	雷注意報	○	○	○	○	○	○	○	○	○	○	○	○	○	○	○	○	○
2026/ 3/31 16:08	強風注意報	●	●	○	○	○	○	○	○	○	○	○	○	○	○	○	○	○
	波浪注意報	○	○	○	○	○	○	○	○	○	○	○	○	○	○	○	○	○
2026/ 3/31 20:37	強風注意報	解	解	解	解	解	解	解	解	解	解	解	解	解	解	解	解	解
	波浪注意報	解	解	解	解	解	解	解	解	解	解	解	解	解	解	解	解	解

気象情報等発表状況

2026年3月

記録的短時間大雨情報

発表なし

竜巻注意情報

発表なし

気象情報

発表日時	情報名
3月30日 05時43分	落雷と突風に関する香川県気象情報 第1号
3月30日 16時28分	落雷と突風に関する香川県気象情報 第2号

潮位情報

発表なし

土砂災害警戒情報

発表なし

指定河川洪水予報

発表なし

気象災害

2026年3月

【気象災害名】強風害

【気象現象名】強風

【期日・期間】2026年3月31日

【気象概況】

日本海を進んだ低気圧から伸びる寒冷前線により強風となった。

【災害概況】

JR瀬戸大橋線は31日に47便が計画運休。

情報のご案内

「香川県の気象」に記載されていない詳細なデータや最新のデータについては、気象庁ホームページをご覧ください。

<https://www.ima.go.jp/ima/index.html>

・過去の気象データ検索

<https://www.data.ima.go.jp/obd/stats/etrn/index.php>

「地点」、「年月日」、「データの種類」を選択することによって、気温、降水量などの観測データを検索できます。また、天気概況、平年値、極値・順位値も検索できます。

・過去の気象データ・ダウンロード

<https://www.data.ima.go.jp/gmd/risk/obsdl/index.php>

昨日までの気象観測データの中から、数日間の平均・合計値などを集計、その値を平年値や最近の数年間の平均値と比較することができます。

結果は、画面に表示、またはCSVファイルとしてダウンロードすることができます。

・県内の地震(震度1以上)

刊行物「香川県の地震」を発行していますので、そちらをご覧ください。

香川県の地震

https://www.data.ima.go.jp/takamatsu/3_bousai/shizengenshou/jishin/report/kagawaken_jishin.html

また、過去の地震は気象庁HPの「震度データベース検索」で、ご覧になれます。

震度データベース検索

<https://www.data.ima.go.jp/eqdb/data/shindo/index.html>

・潮位(高松港)

過去の潮汐観測資料は、気象庁HPの「潮汐観測資料」で、ご覧になれます。

潮汐観測資料

<https://www.data.ima.go.jp/kaiyou/db/tide/genbo/genbo.php?stn=TA>

高松地方気象台が管理する観測所

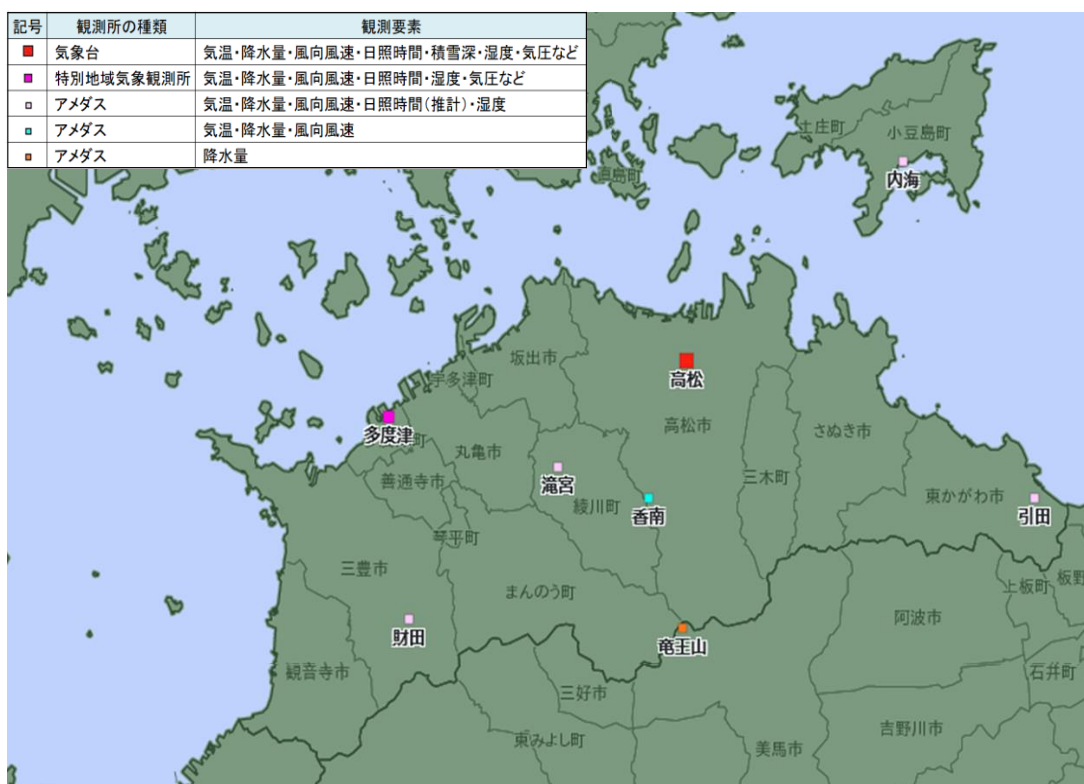
気象観測所

地域 気象 観測所 番号	観測 所名	観測種目							所在地	北緯	東経	観測所 の海面 上の高 さ(m)	風向風 速計の 地上から の高さ (m)
		気温	湿度	風	日照 (推計)	日照	降水量	その他					
72086	高松							○* ¹	高松市サンポート	34°21.1′	134°02.8′		
		○	○	○	○			○* ²	高松市伏石町	34°19.1′	134°03.2′	9	17.5
72111	多度津	○	○	○	○			○* ³	仲多度郡多度津町家中	34°16.5′	133°45.1′	4	12.1
72061	内海	○	○	○		○	○		小豆郡小豆島町西村甲	34°28.3′	134°16.4′	20	9.3
72121	滝宮	○	○	○		○	○		綾歌郡綾川町滝宮字山田	34°14.2′	133°55.4′	60	9.9
72126	香南	○		○			○		高松市香南町由佐	34°12.8′	134°00.9′	185	10.2
72146	引田	○	○	○		○	○		東かがわ市南野	34°12.8′	134°24.4′	12	10.0
72161	財田	○	○	○		○	○		三豊市財田町財田上	34°07.2′	133°46.3′	65	9.2
72176	竜王山						○		徳島県美馬市美馬町字入倉	34°06.8′	134°03.0′	1040	

*¹: 季節現象(初冠雪)

*²: 気圧、天気、視程、大気現象、日照時間、積雪・降雪の深さ、生物季節、季節現象(雪)

*³: 気圧、天気、視程、大気現象



高松地方気象台が管理する気象観測所配置図

検潮所

名称	所在地	北緯	東経
高松	高松市北浜町	34°21.1′	134°03.4′

注: 各観測所の緯度・経度は、世界測地系によります。