

令和6年1月23日  
高松地方気象台  
四国地方整備局  
四国運輸局  
西日本高速道路株式会社  
本州四国連絡高速道路株式会社

## 大雪に伴う積雪・路面凍結にご注意ください！

- 四国地方では、24日夕方にかけて、山地を中心に大雪となり、平地でも大雪となる所がある見込みです。積雪や路面の凍結による交通障害に十分注意してください。  
【別紙-1】

外出が必要な場合には十分な時間的余裕を持って行動頂き、**大雪の場合は不要不急の外出を控えて**頂くようお願いいたします。道路路面の状況は急激に変化していきます。【別紙-2】

- やむを得ず外出する際は、**冬用タイヤの装着とタイヤチェーンの携行**をお願いいたします。
- 積雪または凍結した道路ですべり止めの措置をとらない運転は、法令違反※となります。  
※都道府県道路交通法施行細則または道路交通規則にて規定されています
- 自力走行不能車両が発生すると、長時間の渋滞や通行止めにつながる可能性があります。
- 令和4年12月23日から24日にかけて、直轄国道において6区間、高速道路においても4区間、雪による通行止めが発生しました【別紙-3】
- 積雪の状況によっては、高速道路及びそれに並行する国道が同時に通行止めとなる場合があります。
- 公共交通機関においても、遅延や運休が発生する恐れがあります。
- **最新の気象情報等（ホームページやX（旧Twitter等））でご確認**をお願いいたします。四国地方整備局のHP・X（旧Twitter）においても雪に関する道路情報などが確認できます。【別紙-4】

大雪により立ち往生した場合・立ち往生車両を見つけた場合は、道路緊急ダイヤル#9910（24時間受付・無料）までお知らせ下さい。

国土交通省四国地方整備局道路部

本施策は、四国圏広域地方計画の広域プロジェクト「No.1南海トラフ地震を始めとする大規模自然災害等への『支国』防災力向上プロジェクト」の取組みに該当します。

## お問い合わせ先

(気象に関すること)

気象庁 高松地方气象台 気象防災情報調整官

電話 087-826-6122

(国が管理する道路に関すること)

国土交通省 四国地方整備局 道路部 道路管理課

電話 087-811-8325 (直通)

・体制に関すること

国土交通省 四国地方整備局 防災室

電話 087-811-8310 (直通)

(高速道路会社が管理する道路に関すること)

NEXCO西日本 お客さまセンター

電話 0120-924-863

本州四国連絡高速道路(株)

最新情報は事項 HP まで。

(公共交通に関すること)

国土交通省 四国運輸局 総務部 安全防災・危機管理課

電話 087-811-9092

### ■最新の交通情報

お出かけの際には、最新の交通情報を以下のホームページ等にてご確認ください。

#### ◆四国地方整備局

道路情報提供システム

<https://www.road-info-prvs.mlit.go.jp/roadinfo/pc/>

#### ◆日本道路交通情報センター (JARTIC)

JARTIC

<https://www.jartic.or.jp/>

#### ◆四国運輸局

公共交通  
運行情報

[https://wwwtb.mlit.go.jp/shikoku/timetable/index\\_00001.html](https://wwwtb.mlit.go.jp/shikoku/timetable/index_00001.html)

#### ◆本四高速

JB 本四高速  
本州四国連絡高速道路株式会社

[https://www.jb-honshi.co.jp/customer\\_index/](https://www.jb-honshi.co.jp/customer_index/)

#### ◆NEXCO西日本

<https://www.w-nexco.co.jp/>

iHighway

<https://ihighway.jp/>

四国地方では、24日夕方にかけて、山地を中心に大雪となり、平地でも大雪となる所がある見込みです。  
積雪や路面の凍結による交通障害に十分注意してください。

### 【今後の気象の見通し】

★23日18時から24日18時までに予想される  
24時間降雪量（多いところ）

平地 10センチ  
山地 30センチ

★大雪の早期注意情報（警報級の可能性）  
23日17時発表

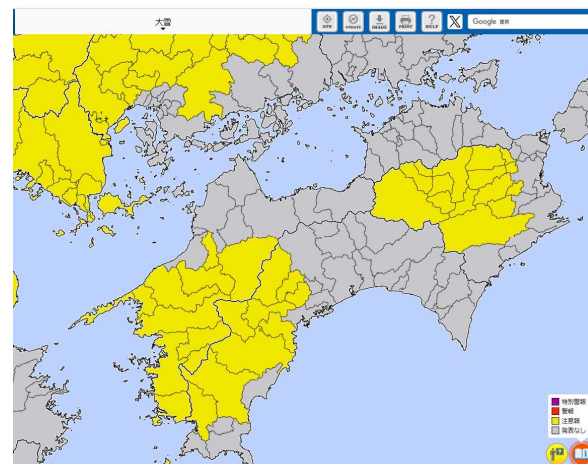
警報級の可能性（明日まで）

細分名	雪	
	18-06	06-24
〔香川県〕香川県	-	-
〔徳島県〕北部	-	-
〔徳島県〕南部	-	-
〔愛媛県〕中予	-	-
〔愛媛県〕東予	-	-
〔愛媛県〕南予	中	中
〔高知県〕中部	-	-
〔高知県〕東部	-	-
〔高知県〕西部	-	-

●24日夕方にかけて、山地を中心に大雪。平地でも大雪となるところがある見込み。

●降雪のピークは23日夜のはじめ頃から24日昼前にかけてで、雪雲が予想以上に発達した場合、愛媛県の南予では、警報級の大雪となる可能性がある。

★大雪注意報の発表状況 1月23日17時現在



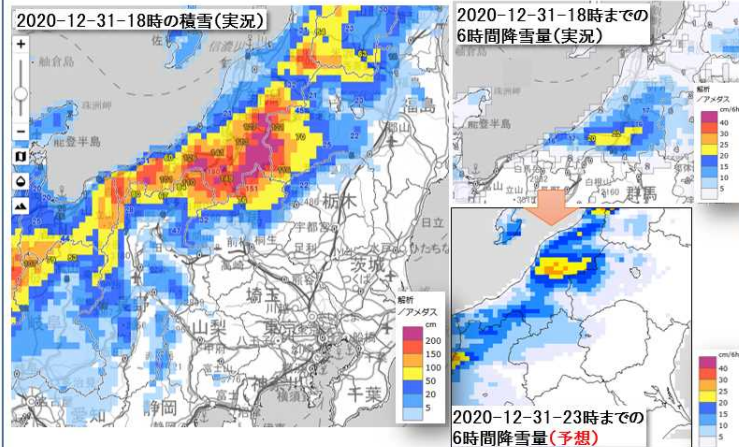
※最新の情報をご確認ください。

## 各種気象情報のリンク先

- 天気予報 <https://www.jma.go.jp/jp/yoho/211.html>  
※地図上の府県をクリックすると、詳細な情報が出てきます。
- 警報・注意報 <https://www.jma.go.jp/jp/warn/211.html>  
※地図上の府県をクリックすると、詳細な情報が出てきます。
- 気象情報 [https://www.jma.go.jp/jp/kishojoho/106\\_index.html](https://www.jma.go.jp/jp/kishojoho/106_index.html)  
※地図上の府県をクリックすると、詳細な情報が出てきます。
- 今後の雪 <https://www.data.jma.go.jp/fcd/yoho/snow/jp/>  
※地図の左側にあるスライダーでサイズを変えられます。

## 「今後の雪」の活用例

- 解析積雪深・解析降雪量と組み合わせて、6時間先までの積雪深や降雪量の予測分布が確認できるようになります。雪による交通への影響等を前もって判断いただくための情報としてご利用ください。
- この情報は1cm単位で活用いただくことを想定していません。今後数時間先までの積雪の深さ・降雪量の予想分布の傾向を把握するための資料としてご利用ください。

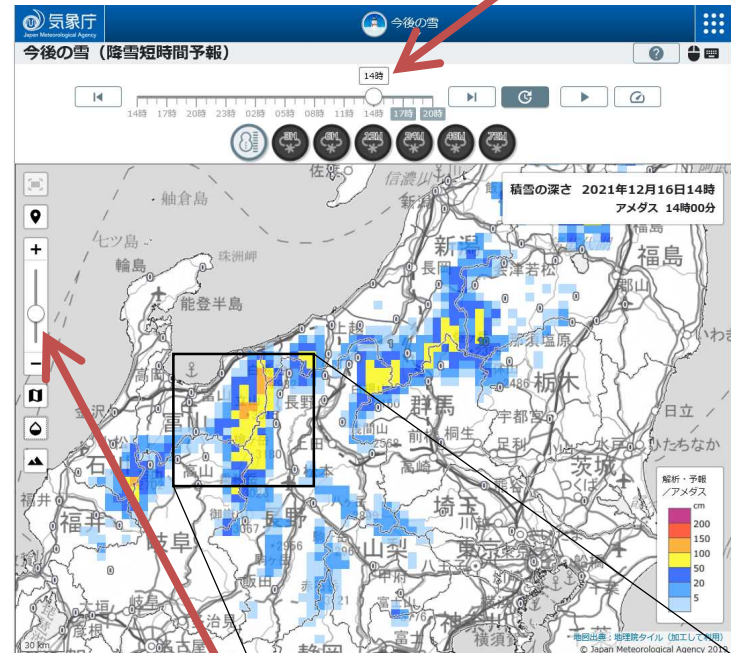


今夜はまだ降りそうだ・・・  
通行止めになると困るし、  
車はやめておこう。  
帰るのは来週にしよう。

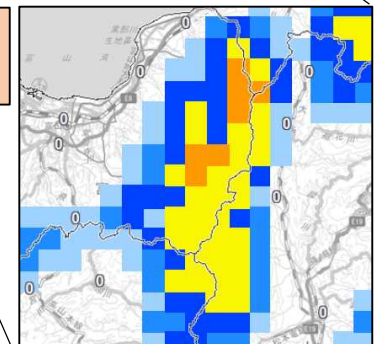


## 「今後の雪」の表示例

過去24時間分の積雪の深さと降雪量に加えて6時間先までの予報を一体的に確認することが可能です。



自由に拡大・縮小して  
閲覧が可能です。



# 急変する道路状況(国道32号 香川県三豊市 猪ノ鼻道路付近)

- 山地部を中心に天候が急変し、短時間で積雪するなど道路状況が急激に変化します。
- 外出が必要な場合には十分な時間的余裕を持って行動頂き、大雪の場合は不要不急の外出を控えて頂くようお願いいたします。
- やむを得ず外出する際は、冬用タイヤの装着とタイヤチェーンの携行をお願いいたします。



[国道32号 香川県三豊市 猪ノ鼻道路付近\(R4.1.11 17:00頃\)の動画\(クリック\)](#)

- 令和4年12月23日からの降雪により、直轄国道において6箇所通行止めが発生しました。
- 外出が必要な場合には十分な時間的余裕を持って行動頂き、大雪の場合は不要不急の外出を控えて頂くようお願いいたします。
- やむを得ず外出する際は、冬用タイヤの装着とタイヤチェーンの携行をお願いいたします。

## ■12/23 直轄国道通行止め位置図(6箇所)

## ■12/23 降雪状況例 (国道33号 愛媛県久万高原町)





- 令和4年12月22日からの降雪により、松山道(大洲北只IC～西予宇和IC L=15.7km、伊予IC～大洲IC L=32.1km)をはじめとして、高知道、徳島道においても通行止め(最大約44時間)が発生しました。
- 外出が必要な場合には十分な時間的余裕を持って行動頂き、大雪の場合は不要不急の外出を控えて頂くようお願いいたします。
- 管理限界を超える大雪の予測があった場合は、予定時間の3時間前を目安に通行止め予告広報を実施します。
- 大雪の際のノーマルタイヤの通行は危険です。やむを得ず外出する際は、冬用タイヤの装着とタイヤチェーンの携行をお願いします。



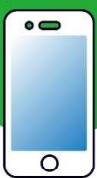
E56 高知自動車道 (土佐～須崎東)



E56 松山自動車道 (伊予～大洲)



## 最新の道路情報をご活用ください

携帯電話  
及びスマホ

**道路情報提供システム**をご利用ください。  
最新の道路情報を24時間提供しています！  
いつでも、どこでもフリーアクセス！

※通信料は個人負担となります。

道路情報提供システム

検索



スマホ画面TOP



MAP情報



詳細情報



パソコン

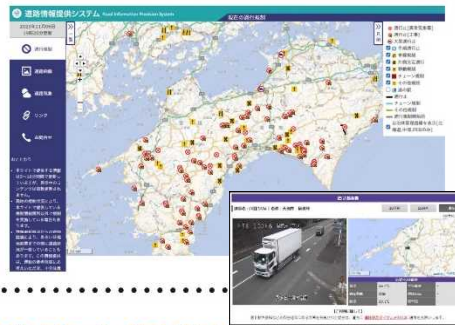


**道路情報提供システム**をご利用ください。

国土交通省では、道路に関する規制情報や気象情報、  
路面情報といったドライバーのための情報を提供しています。

道路情報提供システム

検索



## 道路交通情報お問い合わせ電話番号 (JARTIC (公財) 日本道路交通情報センター)

全国共通ダイヤル  
(ガイダンス番号による案内)**050-3369-6666**全国高速ダイヤル  
(自動応答専用)**050-3369-6700**携帯短縮ダイヤル  
(携帯電話・PHS専用)**#8011**

■今冬も安全確保に努めてまいりますので、皆様もご安全にお願いいたします

道路に異状を  
見つけたら

通話料無料 24時間受付

道路緊急ダイヤル

**#9910**

大雪により立ち往生した場合や、立ち往生した車両を見つけた場合もご連絡ください。



## 道路情報等 X (旧ツイッター)

四国地方整備局の各事務所のX(旧ツイッター)では、  
国道の通行止めや降雪状況等をリアルタイムで情報提供しています。



### 情報提供例

2023年1月24日

国道56号 愛媛県宇和島市愛南町～西予市の道路状況

### スマホでリアルタイム情報をチェック!



徳島河川国道事務所



香川河川国道事務所



松山河川国道事務所



大洲河川国道事務所



中村河川国道事務所



土佐国道事務所

上記事務所名でX(旧ツイッター)から  
検索してください。

「フォロー」していただくと  
最新の情報を受け取る事ができます。