

## 令和4年（2022年）の妙高山の火山活動

気象庁地震火山部  
火山監視・警報センター

火山活動に特段の変化はなく、静穏に経過しました。

## ○噴火警報・予報の状況、2022年の発表履歴

2022年中変更なし	噴火予報（活火山であることに留意）
------------	-------------------

## ○2022年の活動概況

## ・噴気・地熱等の状況（図1～3）

噴気異常等に関する通報はありませんでした。

新潟県消防防災航空隊の協力により4月28日に実施した上空からの観測では、前回（2021年4月）の観測に引き続き、火口原南側の地獄谷噴気地帯から噴気が上がっているのが確認されました。その他の場所では噴気は確認されず、赤外熱映像装置による観測でも異常はみられませんでした。

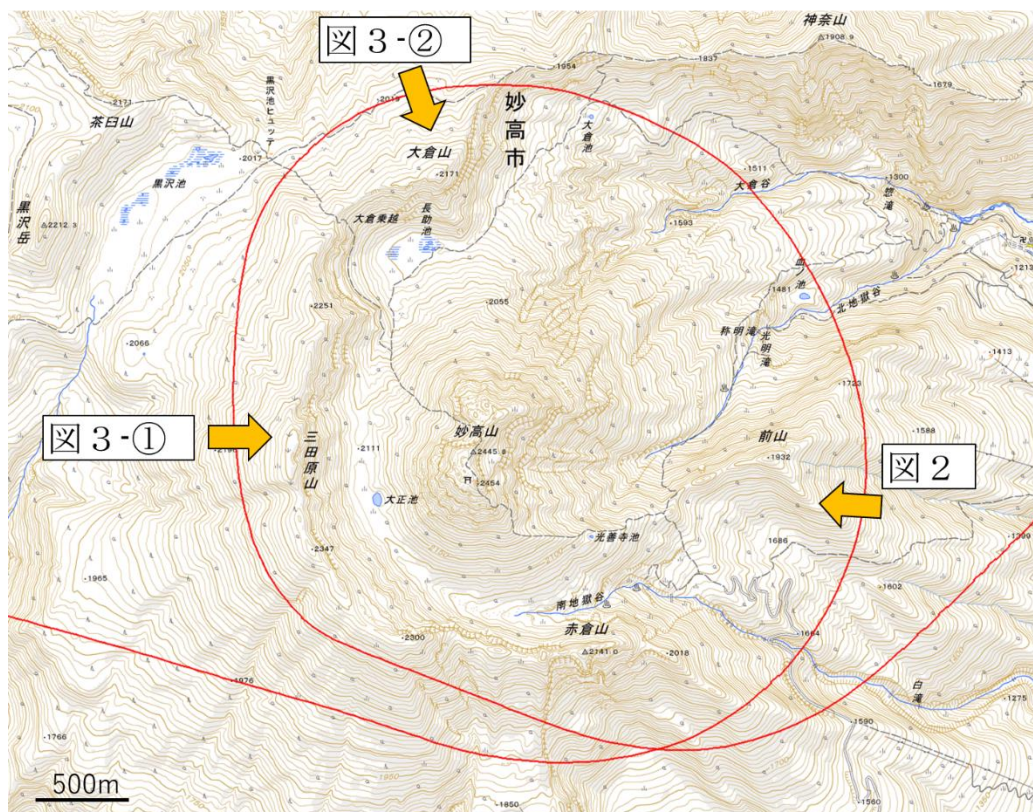


図1 妙高山 4月28日の飛行ルート及び図2及び図3の撮影方向

この火山活動解説資料は気象庁ホームページでも閲覧できます。

[https://www.data.jma.go.jp/vois/data/tokyo/STOCK/monthly\\_v-act\\_doc/monthly\\_vact.php](https://www.data.jma.go.jp/vois/data/tokyo/STOCK/monthly_v-act_doc/monthly_vact.php)

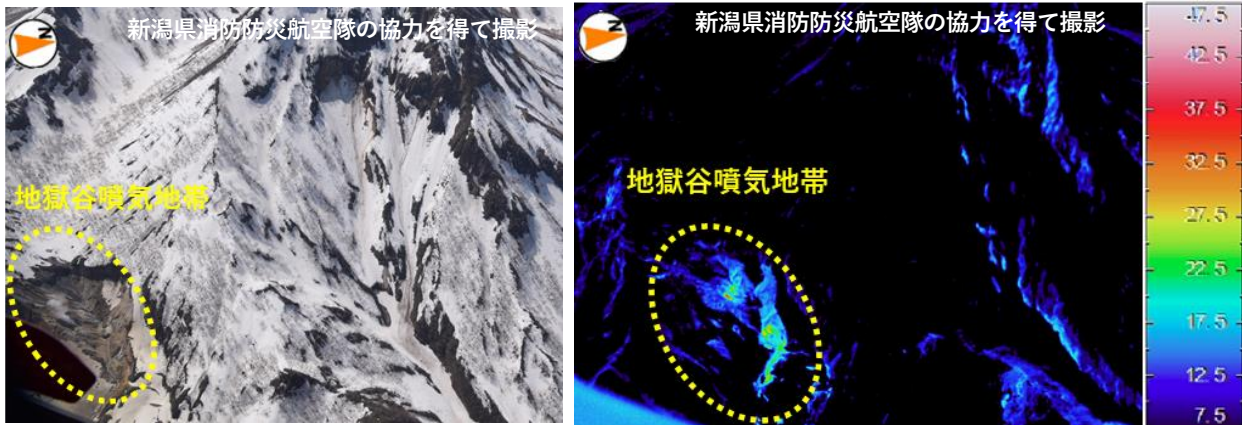
本資料で用いる用語の解説については、「気象庁が噴火警報等で用いる用語集」を御覧ください。

<https://www.data.jma.go.jp/vois/data/tokyo/STOCK/kaisetsu/kazanyougo/mokuji.html>

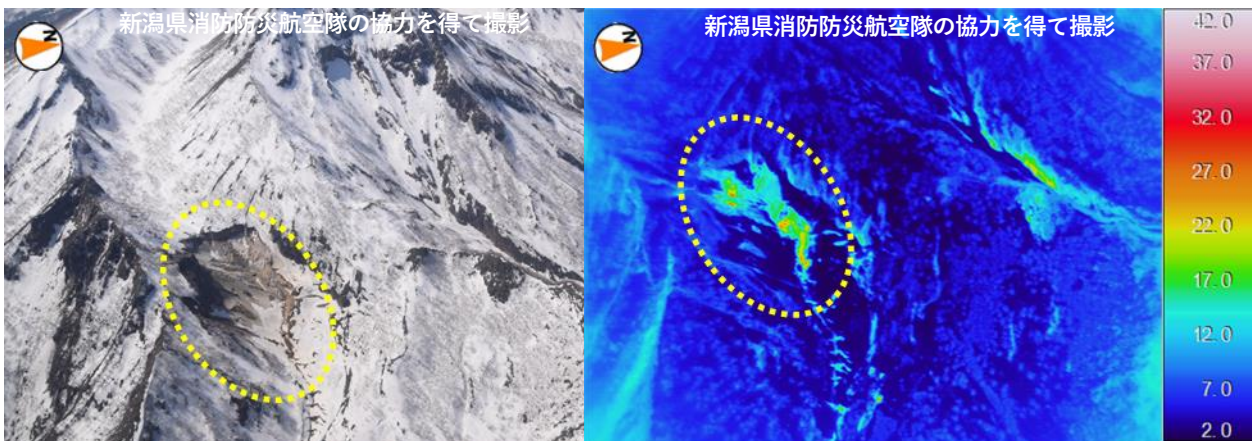
この資料は気象庁のほか、東京大学、国立研究開発法人防災科学技術研究所のデータも利用して作成しています。

資料中の地図の作成に当たっては、国土地理院の『電子地形図（タイル）』『数値地図50mメッシュ（標高）』を使用しています。

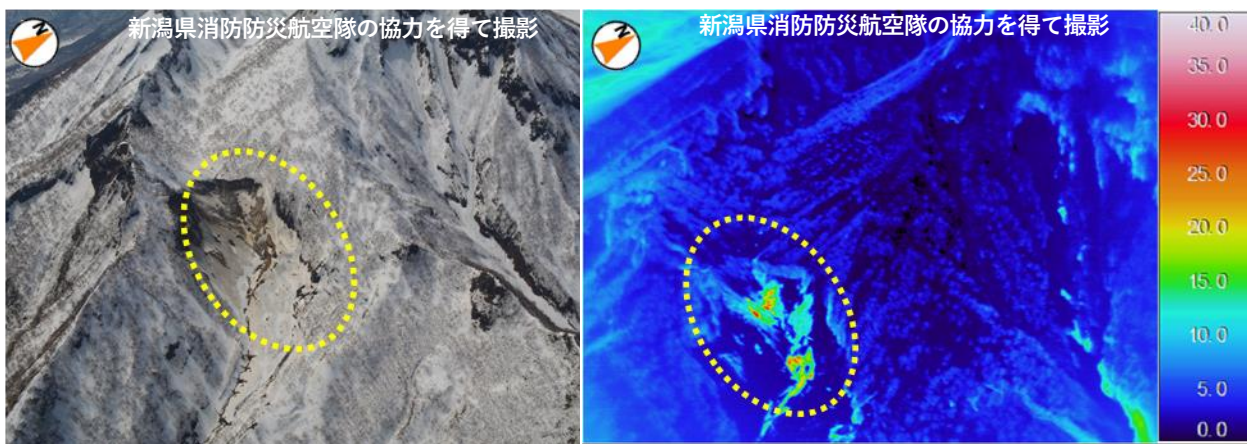




2022年4月28日 13:43 (可視) 13:43 (赤外) 高度約3100m 天気: 晴れ



2021年4月20日 13:44 (可視) 13:44 (赤外) 高度約3200m 天気: 晴れ

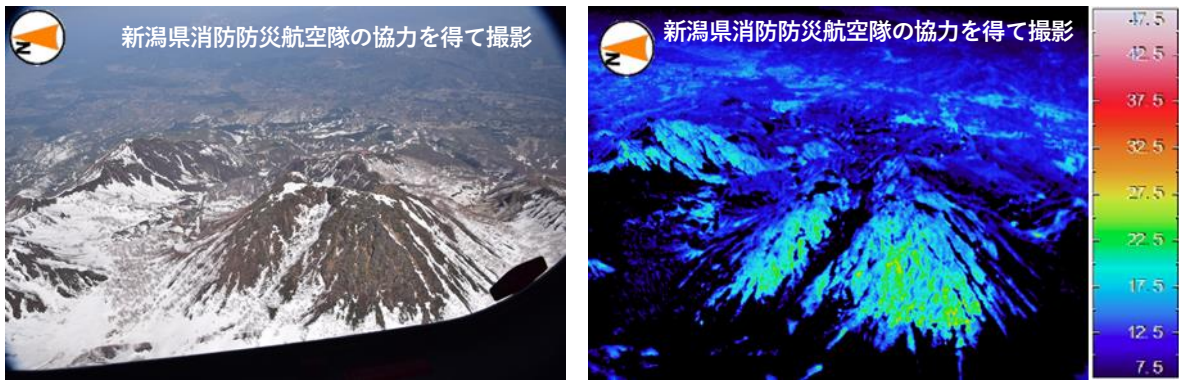


2020年4月17日 13:43 (可視) 13:43 (赤外) 高度約2800m 天気: 晴れ

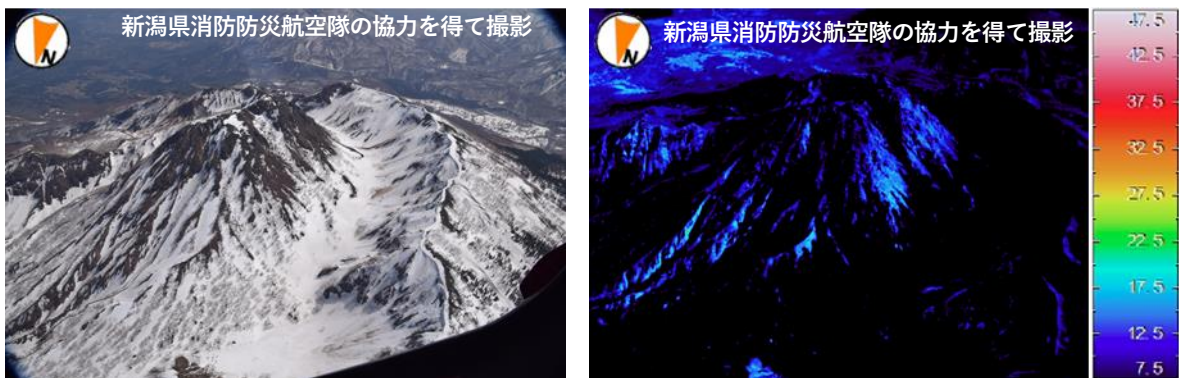
図2 妙高山 噴気地帯の可視画像および赤外熱映像装置による地表面温度分布

- ・火口原南側の地獄谷噴気地帯(黄色点線)から、50m程度の噴気が上がっていることを確認しました。
- ・噴気地帯の様子に特段の変化は認められませんでした。

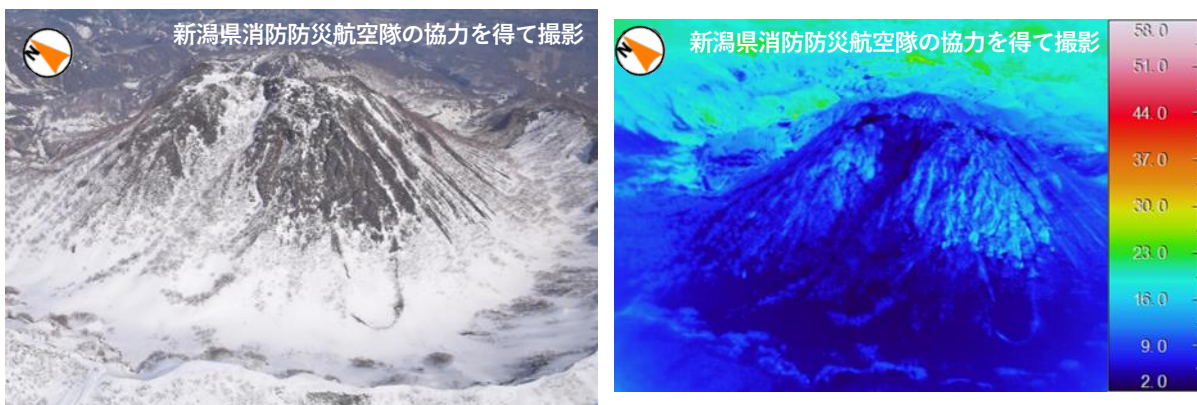




① 2022年4月28日 13:41 (可視) 13:41 (赤外) 高度約3100m 天気: 晴れ



② 2022年4月28日 13:42 (可視) 13:42 (赤外) 高度約3100m 天気: 晴れ



2021年4月20日 13:41 (可視) 13:41 (赤外) 高度約3200m 天気: 晴れ

図3 妙高山 山頂付近の可視画像および赤外熱映像装置による地表面温度分布  
・山頂付近で異常はみられませんでした。