

## 平成 30 年（2018 年）の富士山の火山活動

気象庁地震火山部  
火山監視・警報センター

火山活動に特段の変化はなく、静穏に経過しました。

## ○噴火警報・予報及び噴火警戒レベルの状況、2018 年の発表履歴

2018 年中変更なし	噴火予報（噴火警戒レベル 1、活火山であることに留意）
-------------	-----------------------------

## ○ 2018 年の活動概況

## ・噴気など表面現象の状況（図 1）

萩原監視カメラ（富士山山頂の東南東約 18km）による観測では、山頂部に噴気は認められませんでした。

## ・地震や微動の発生状況（図 2～図 4）

火山性地震の発生は少なく、地震活動は低調に経過しています。  
深さ 15km 付近を震源とする深部低周波地震は少ない状況で経過しています。  
火山性微動や浅部の低周波地震は観測されていません。

## ・地殻変動の状況（図 5、図 6）

GNSS<sup>1)</sup> 連続観測では、火山活動によるとみられる変動は認められません。

1) GNSS (Global Navigation Satellite Systems) とは、GPS をはじめとする衛星測位システム全般を示す呼称です。



図 1 富士山 山頂部の状況(12月21日 萩原監視カメラによる)

この資料は気象庁ホームページ ([https://www.data.jma.go.jp/svd/vois/data/tokyo/STOCK/monthly\\_v-act\\_doc/monthly\\_vact.php](https://www.data.jma.go.jp/svd/vois/data/tokyo/STOCK/monthly_v-act_doc/monthly_vact.php)) でも閲覧することができます。

この資料は気象庁のほか、中部地方整備局、国土地理院、東京大学、国立研究開発法人防災科学技術研究所、山梨県及び神奈川県温泉地学研究所及び公益財団法人地震予知総合研究振興会のデータも利用して作成しています。

資料中の地図の作成に当たっては、国土地理院長の承認を得て、同院発行の『数値地図 50m メッシュ (標高)』『数値地図 25000 (行政界・海岸線)』を使用しています (承認番号：平 29 情使、第 798 号)。

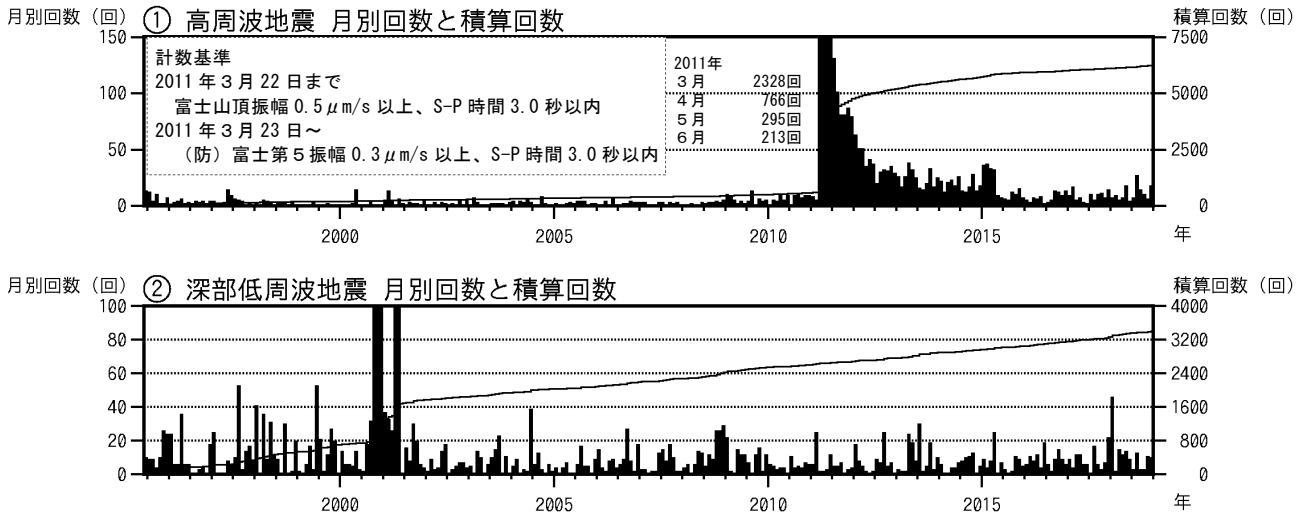


図2 富士山 月別地震回数 (1995年6月1日～2018年12月31日)  
・2011年3月15日に静岡県東部(富士山の南部付近)で発生したM6.4の地震以降、地震活動が活発な状況となっていました、2016年以降低調に経過しています。

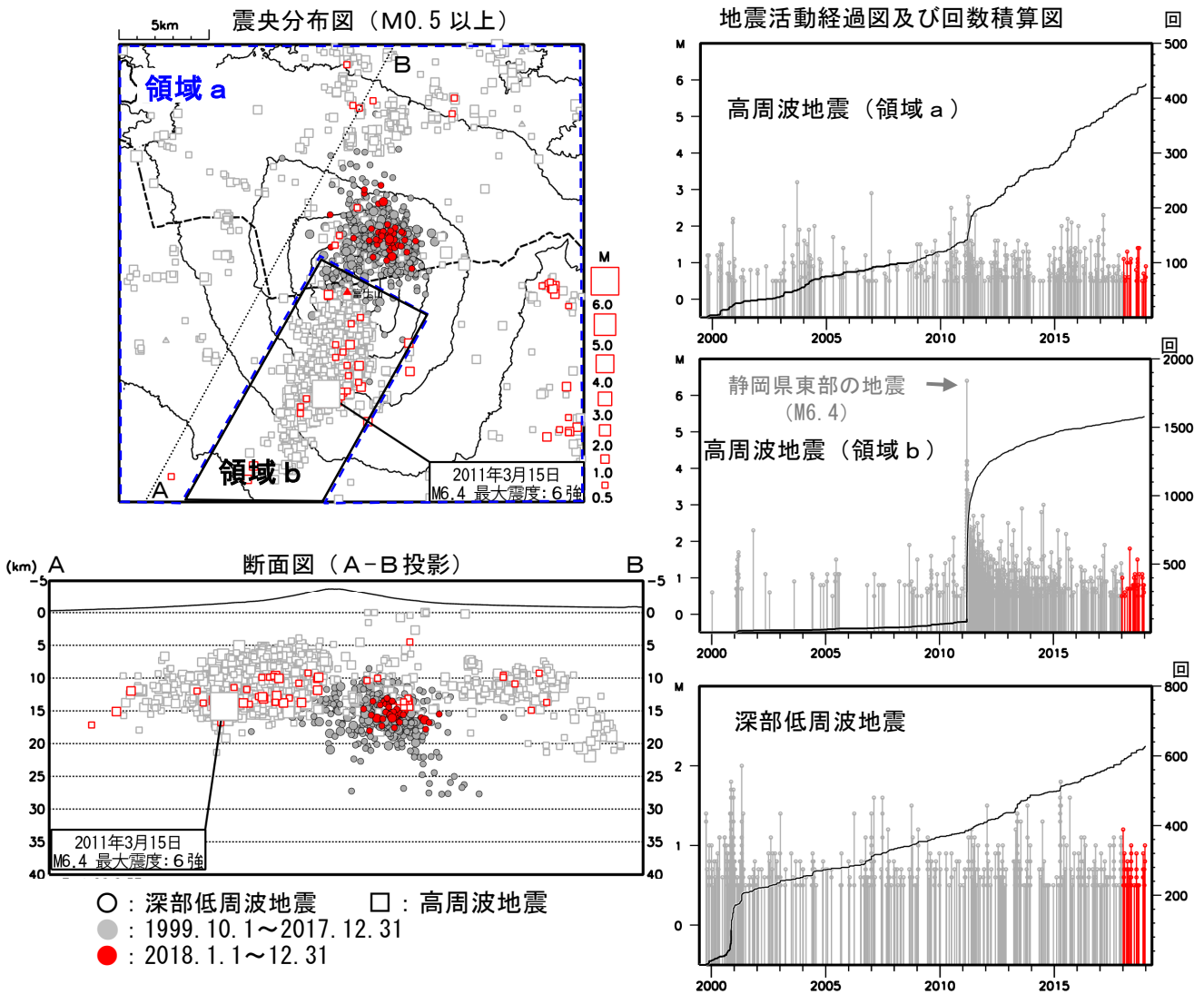


図3 富士山 広域地震観測網による山体及び周辺の地震活動 (1999年10月1日～2018年12月31日)  
広域地震観測網により震源決定したもので、深さは全て海面以下として決定しています。  
図中の震源要素は一部暫定値が含まれており、後日変更することがあります。  
M (マグニチュード) は地震の規模を表します。資料中のマグニチュードは一部暫定値も含まれており、後日変更することがあります。  
・火山性地震の発生は少なく、地震活動は低調に経過しています。

高周波地震  
(10~20Hzが卓越する地震)



深部低周波地震  
(深さ15km付近を震源とし、1~数Hzが卓越する地震)

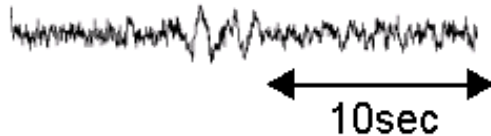


図4 発生している地震の特徴と波形例

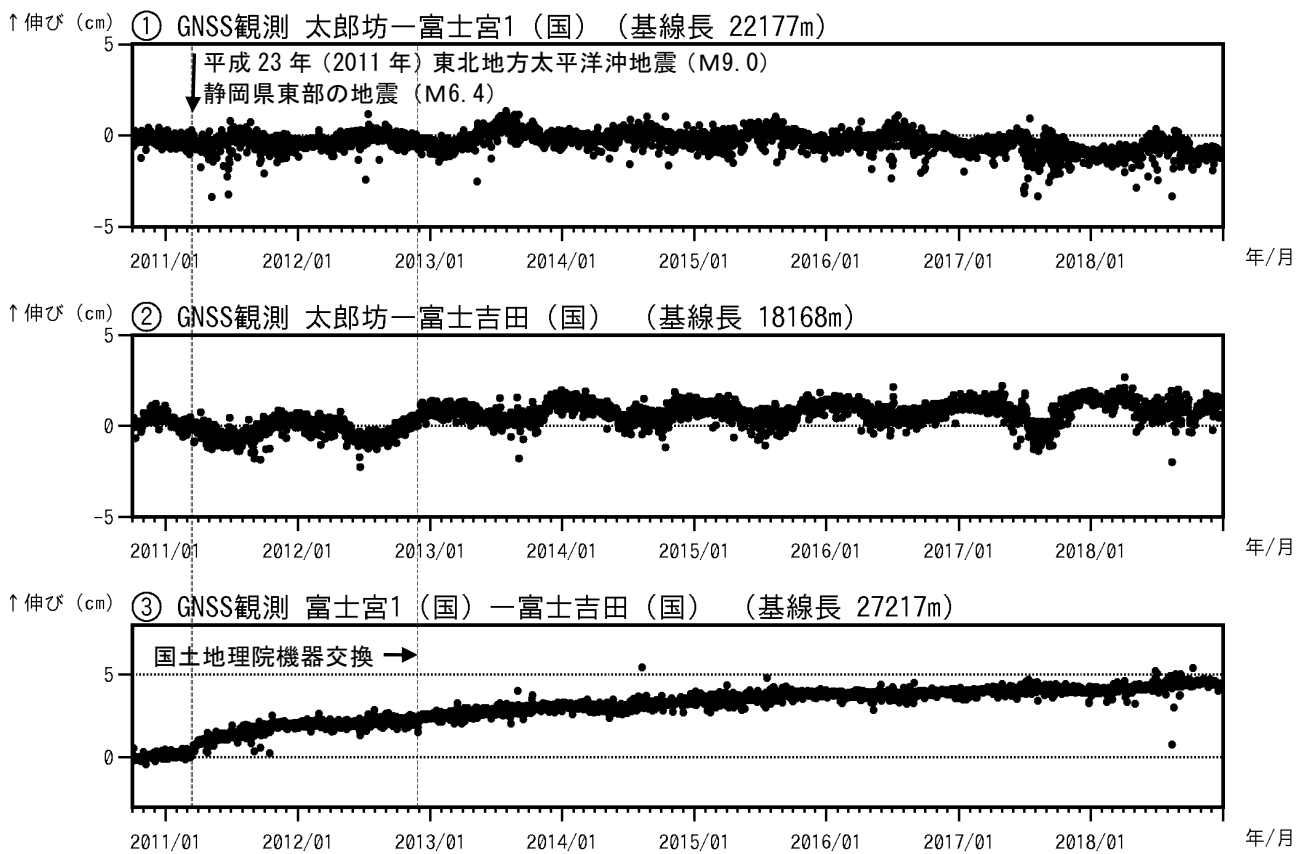


図5 富士山 GNSS 連続観測による基線長変化 (2010 年 10 月 1 日~2018 年 12 月 31 日)

(国) は国土地理院の観測点を示します。

- ・①~③は図6のGNSS基線①~③に対応しています。
- ・「平成23年(2011年)東北地方太平洋沖地震」及び2011年3月15日に発生した静岡県東部の地震(M6.4)によるステップ状の変化を補正しています。

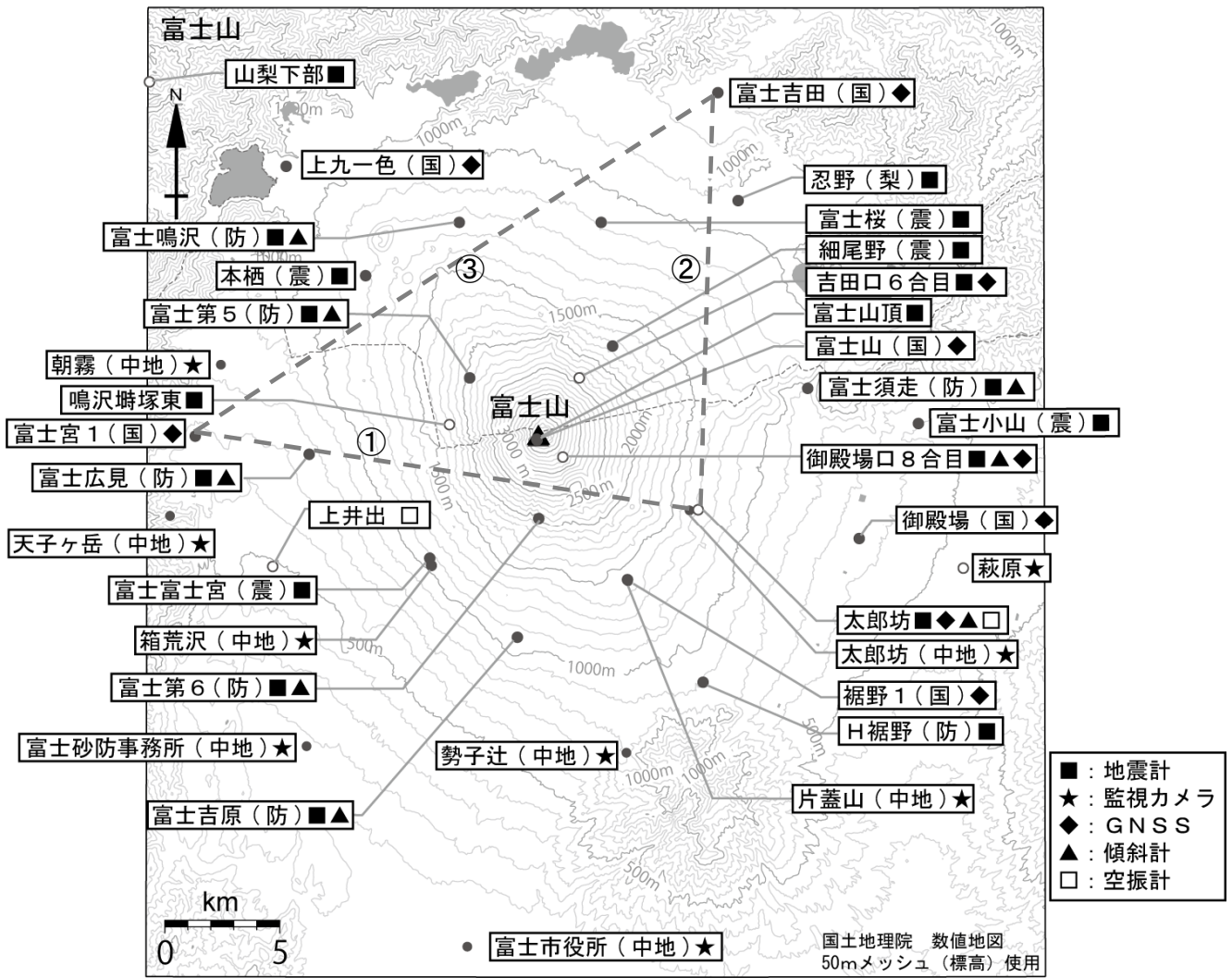


図 6 富士山 観測点配置図  
 GNSS 基線①～③は図 5 の①～③に対応しています。

表 1 富士山 気象庁の観測点一覧

測器種類	地点名	位置			設置高 (m)	観測開始日	備考
		緯度	経度	標高(m)			
地震計	富士山頂	35° 21.64′	138° 43.64′	3772	0	1987. 8.25	
	御殿場口8合目	35° 21.24′	138° 44.38′	3235	-1	2002.10. 9	
	吉田口6合目	35° 23.11′	138° 44.85′	2403	-1	2013.11. 1	
	鳴沢峠塚東	35° 22.01′	138° 41.11′	1761	-1	2013.11.27	
	太郎坊	35° 19.99′	138° 48.28′	1284	-61	2010. 8. 9	
	山梨下部	35° 30.05′	138° 32.47′	775	0	1994. 7. 5	
傾斜計	太郎坊	35° 19.99′	138° 48.28′	1284	-61	2011.4.1	
	御殿場口8合目	35° 21.24′	138° 44.38′	3235	-15	2016.12.1	
空振計	上井出	35° 18.61′	138° 36.06′	485	1	2009. 8. 4	
	太郎坊	35° 19.99′	138° 48.28′	1284	1	2010. 8. 9	
GNSS	太郎坊	35° 19.99′	138° 48.28′	1284	3	2010.10.1	
	御殿場口8合目	35° 21.24′	138° 44.38′	3235	3	-	
監視カメラ	吉田口6合目	35° 23.11′	138° 44.85′	2403	4	-	
	萩原	35° 18.58′	138° 55.88′	480	-	2010. 4. 1	