

青ヶ島の火山活動解説資料（令和元年 11 月）

気象庁地震火山部
火山監視・警報センター

火山活動に特段の変化はなく、静穏に経過しており、噴火の兆候は認められません。
噴火予報（噴火警戒レベル 1、活火山であることに留意）の予報事項に変更はありません。

活動概況

- ・噴気など表面現象の状況（図 1、図 2）
手取山監視カメラ及び尾山展望公園監視カメラ（ともに丸山の北北西約 1 km）による観測では、丸山西斜面に噴気は認められません。
- ・地震や微動の発生状況（図 3 - ）
青ヶ島付近を震源とする火山性地震、火山性微動は観測されていません。
- ・地殻変動の状況（図 3 - 、図 4）
GNSS 連続観測では、火山活動によるとみられる変動は認められません。



図 1 青ヶ島 丸山西斜面の状況（11 月 10 日 手取山監視カメラによる）

この火山活動解説資料は気象庁ホームページ（https://www.data.jma.go.jp/svd/vois/data/tokyo/STOCK/monthly_v-act_doc/monthly_vact.php）でも閲覧することができます。

今回の火山活動解説資料（令和元年 12 月分）は令和 2 年 1 月 14 日に発表する予定です。

資料で用いる用語の解説については、「気象庁が噴火警報等で用いる用語集」を御覧ください。

<https://www.data.jma.go.jp/svd/vois/data/tokyo/STOCK/kaisetsu/kazanyougo/mokuji.html>

この資料は気象庁のほか、国土地理院、国立研究開発法人防災科学技術研究所及び東京都のデータも利用して作成しています。

資料中の地図の作成に当たっては、国土地理院長の承認を得て、同院発行の『数値地図 25000（行政界・海岸線）』『数値地図 50mメッシュ（標高）』を使用しています（承認番号：平 29 情使、第 798 号）。

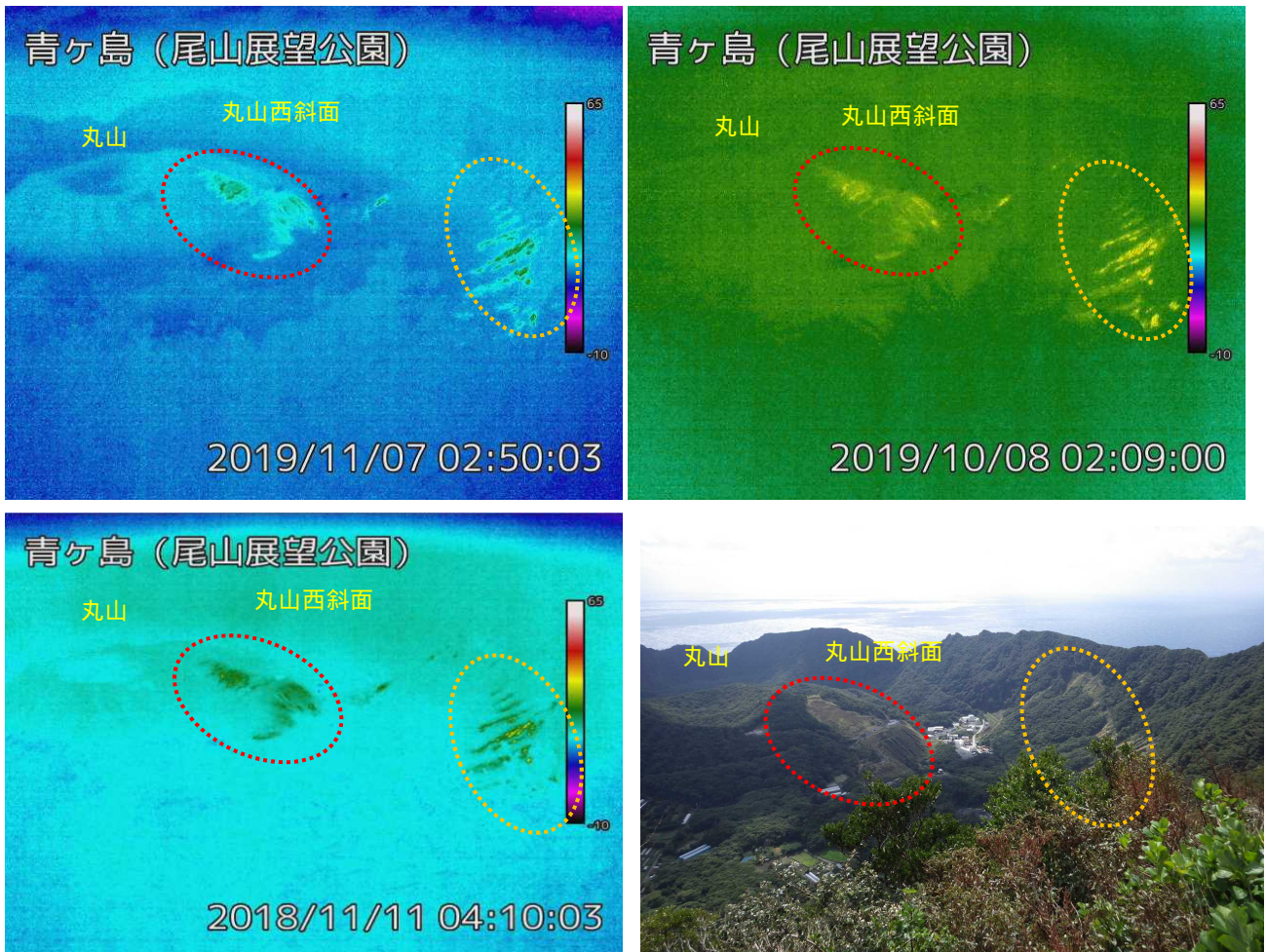


図2 青ヶ島 カルデラ内の地表面温度の状況（左上,左下,右上：尾山展望公園監視カメラによる、右下：2016年3月15日に撮影した同場所からの写真）
 ・地熱活動（赤点線丸及び黄色点線丸）に変化は認められません。

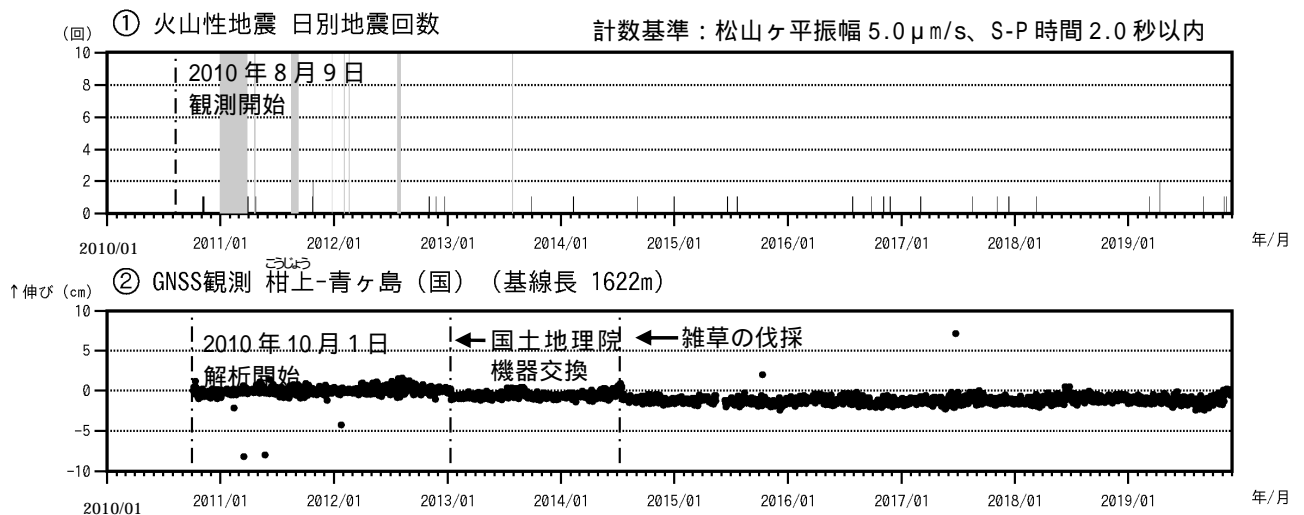
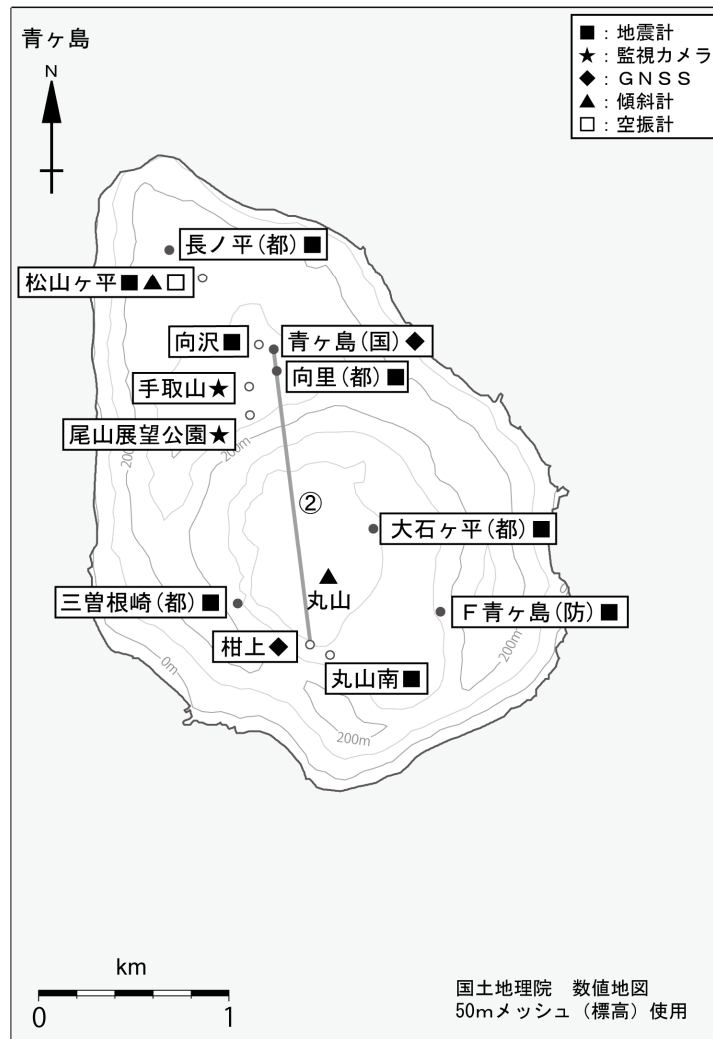


図3 青ヶ島 火山活動経過図（2010年8月9日～2019年11月30日）
 グラフの灰色部分は機器障害による欠測。
 （国）：国土地理院、図4のGNSS基線 に対応。グラフの空白部分は欠測。



小さな白丸 (○) は気象庁、小さな黒丸 (●) は気象庁以外の機関の観測点位置を示しています。
 (国) : 国土地理院、(都) : 東京都 (防) : 防災科学技術研究所

図4 青ヶ島 観測点配置図
 GNSS 基線は図3の に対応しています。