

青ヶ島の火山活動解説資料（平成31年4月）

気象庁地震火山部
火山監視・警報センター

火山活動に特段の変化はなく、静穏に経過しており、噴火の兆候は認められません。
噴火予報（噴火警戒レベル1、活火山であることに留意）の予報事項に変更はありません。

○ 活動概況

・ 噴気など表面現象の状況（図1、図2）

手取山監視カメラ及び尾山展望公園監視カメラ（ともに丸山の北北西約1km）による観測では、丸山西斜面に噴気は認められません。

・ 地震や微動の発生状況（図3-①）

青ヶ島付近を震源とする火山性地震は少ない状態でした。火山性微動は観測されていません。

・ 地殻変動の状況（図3-②、図4）

GNSS連続観測では、火山活動によるとみられる変動は認められません。



図1 青ヶ島 丸山西斜面の状況（4月13日 手取山監視カメラによる）

この火山活動解説資料は気象庁ホームページ（https://www.data.jma.go.jp/svd/vois/data/tokyo/STOCK/monthly_v-act_doc/monthly_vact.php）でも閲覧することができます。

今回の火山活動解説資料（令和元年5月分）は令和元年6月10日に発表する予定です。

資料で用いる用語の解説については、「気象庁が噴火警報等で用いる用語集」を御覧ください。

<https://www.data.jma.go.jp/svd/vois/data/tokyo/STOCK/kaisetsu/kazanyougo/mokuji.html>

この資料は気象庁のほか、国土地理院、国立研究開発法人防災科学技術研究所及び東京都のデータも利用して作成しています。

資料中の地図の作成に当たっては、国土地理院長の承認を得て、同院発行の『数値地図25000（行政界・海岸線）』『数値地図50mメッシュ（標高）』を使用しています（承認番号：平29情使、第798号）。

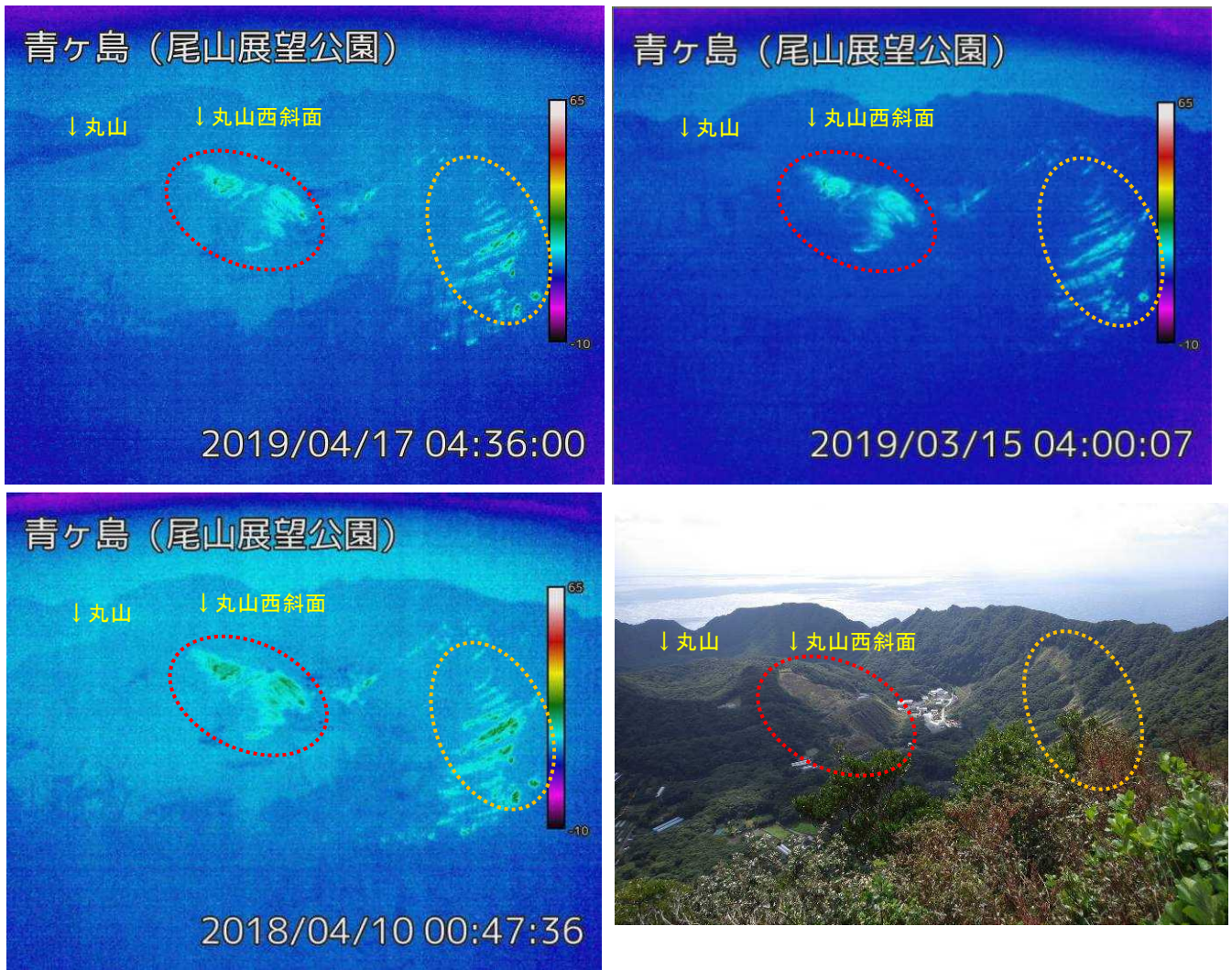


図2 青ヶ島 カルデラ内の地表面温度の状況(左上, 左下, 右上: 尾山展望公園監視カメラによる、右下: 2016年3月15日に撮影した同場所からの写真)
 ・地熱活動(赤点線丸及び黄色点線丸)に変化は認められません。

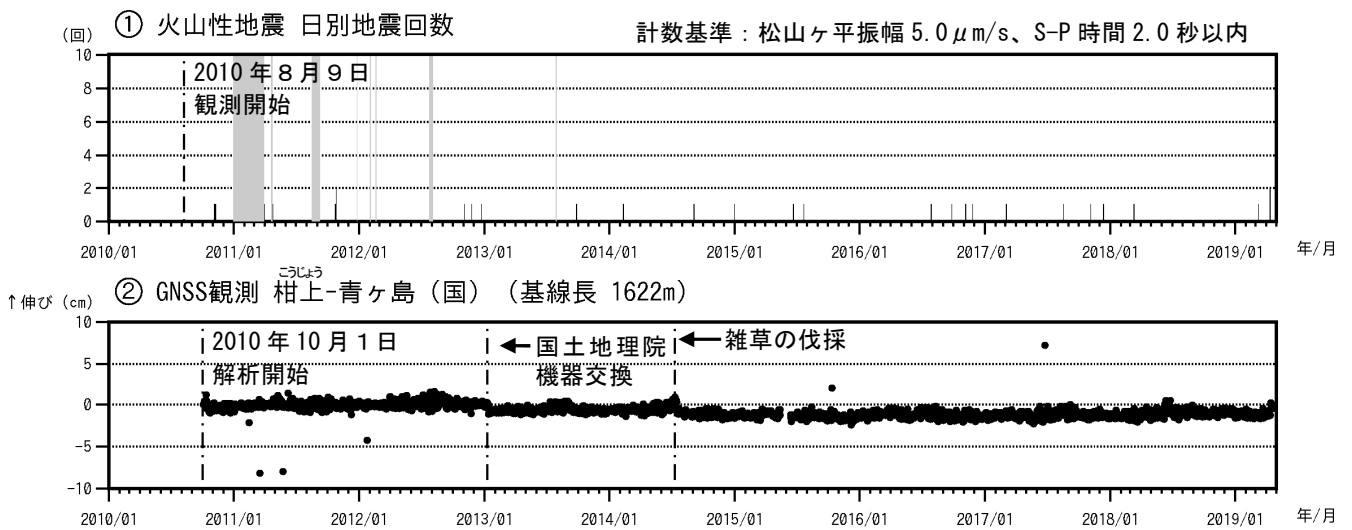
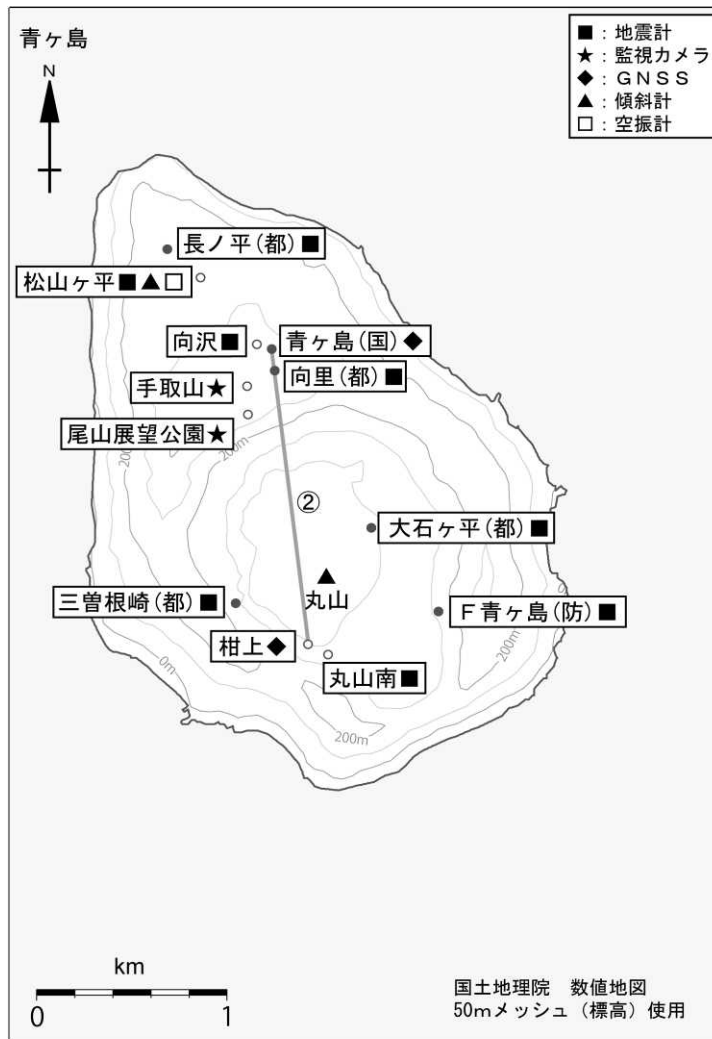


図3 青ヶ島 火山活動経過図 (2010年8月9日~2019年4月30日)

- ① グラフの灰色部分は機器障害による欠測。
- ② (国): 国土地理院、図4のGNSS基線②に対応。グラフの空白部分は欠測。



小さな白丸 (○) は気象庁、小さな黒丸 (●) は気象庁以外の機関の観測点位置を示しています。
(国) : 国土地理院、(都) : 東京都、(防) : 防災科学技術研究所

図4 青ヶ島 観測点配置図
GNSS 基線は図3の②に対応しています。