

日光白根山の火山活動解説資料（平成 23 年 11 月）

気象庁地震火山部
火山監視・情報センター

2011年3月11日に発生した「東北地方太平洋沖地震」以降、日光白根山周辺では地震活動が活発な状況となっていました。その後、地震活動は低下してきています。

火山性微動の発生等、直接噴火活動に関連するような変化は認められておらず、火口周辺に影響を及ぼす噴火の兆候は認められません。

平成 19 年 12 月 1 日に噴火予報（平常）を発表しました。その後、予報警報事項に変更はありません。

○ 活動概況

・ 噴気など表面現象の状況（図 2、図 4～9）

2日に実施した現地調査では、山頂やその周辺に噴気はみられず、地表面温度¹⁾も日射により上昇した程度の温度で、特段高温域は認められませんでした。

歌ヶ浜^{うたがはま}（日光白根山の南東 13 km）に設置してある遠望カメラでは、山頂部に噴気は認められませんでした。

・ 地震活動（図 10、図 11[※]）

2011年3月11日に発生した「東北地方太平洋沖地震」以降、日光白根山の西側及び北西側へ約 5 km 付近、東側から南東側へ約 5～10 km 付近での地震活動が活発な状況となっていました。その後、地震活動は低下してきています。今期間、震度 1 以上を観測する地震は発生しませんでした。

火山性微動は観測されませんでした。

1) 赤外熱映像装置により観測しています。赤外熱映像装置は、物体が放射する赤外線を感じて温度を測定する測器で、熱源から離れた場所から測定することができる利点がありますが、測定距離や大気等の影響で実際の熱源の温度よりも低く測定される場合があります。

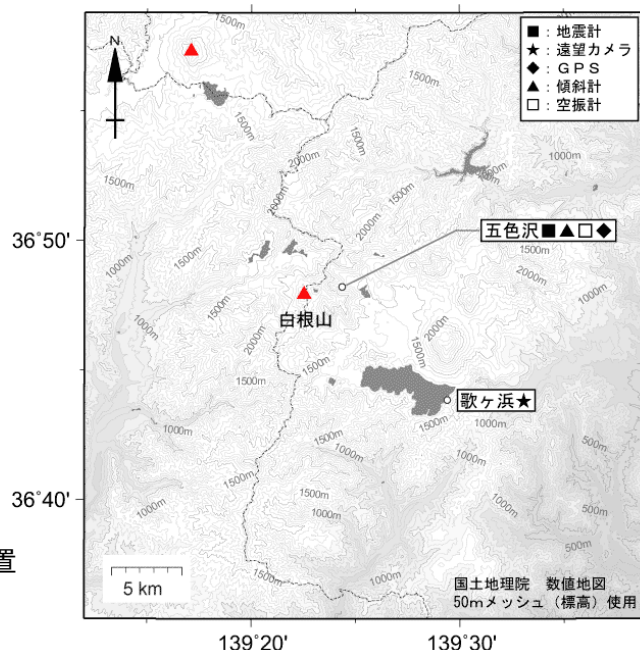


図 1 日光白根山 気象庁の観測点配置

この火山活動解説資料は気象庁ホームページ (<http://www.seisvol.kishou.go.jp/tokyo/volcano.html>) でも閲覧することができます。次回の火山活動解説資料（平成 23 年 12 月分）は平成 24 年 1 月 10 日に発表する予定です。

※この記号の資料は気象庁のほか、東京大学、東北大学及び独立行政法人防災科学技術研究所のデータも利用して作成しています。

資料中の地図の作成に当たっては、国土地理院長の承認を得て、同院発行の『2万5千分1地形図』『数値地図 25000（行政界・海岸線）』『数値地図 50mメッシュ（標高）』を使用しています（承認番号：平 20 業使、第 385 号）。



図2 日光白根山 山頂部の状況
(11月23日 ^{うたがはま} 歌ヶ浜遠望カメラによる)

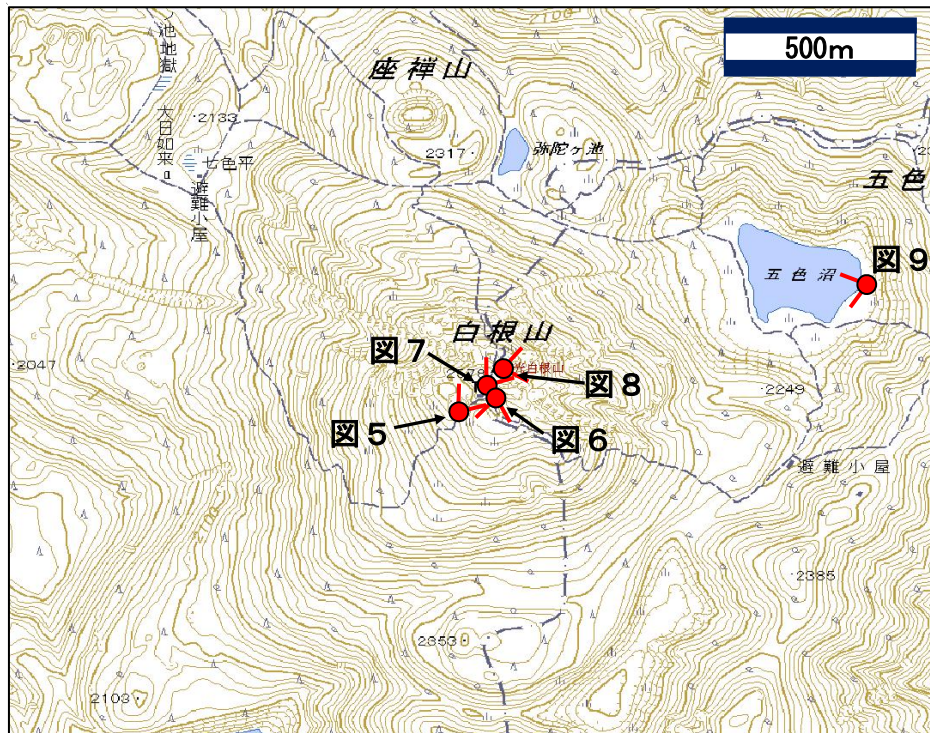
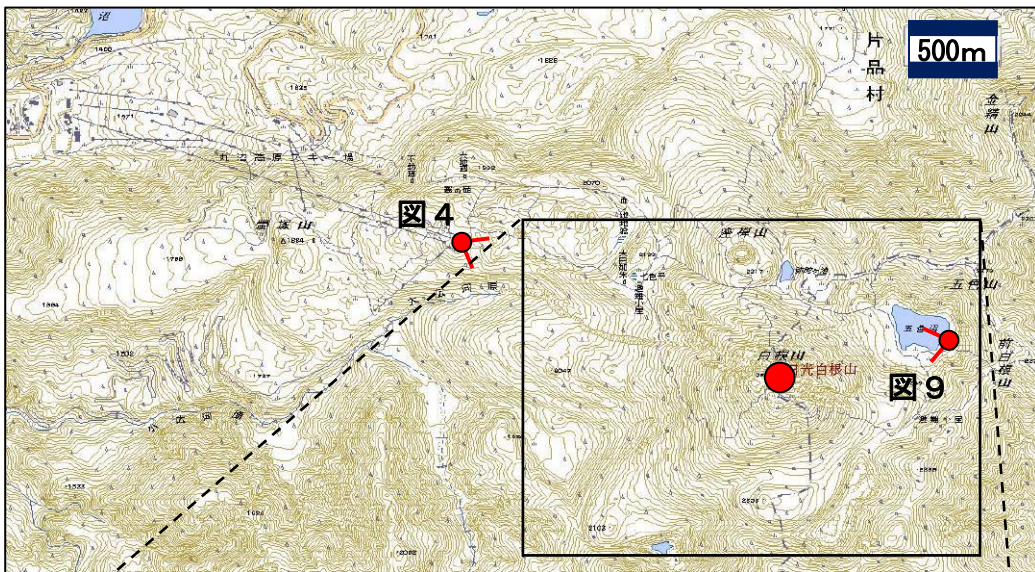


図3 日光白根山 調査観測位置と撮影方向

● : 地表温度観測定点 (V : 撮影方向)

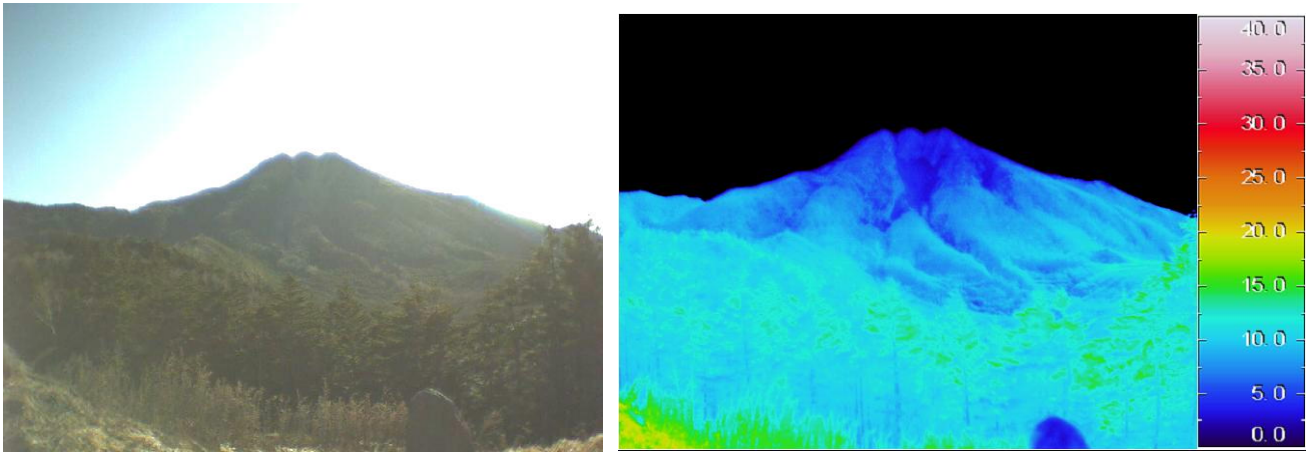


図 4 日光白根山 山頂付近の状況と地表面温度分布¹⁾
 2011 年 11 月 2 日 08 時 45 分 ロープウェイ山頂駅から撮影 (撮影位置は、図 3 参照)。
 高温域は認められませんでした。

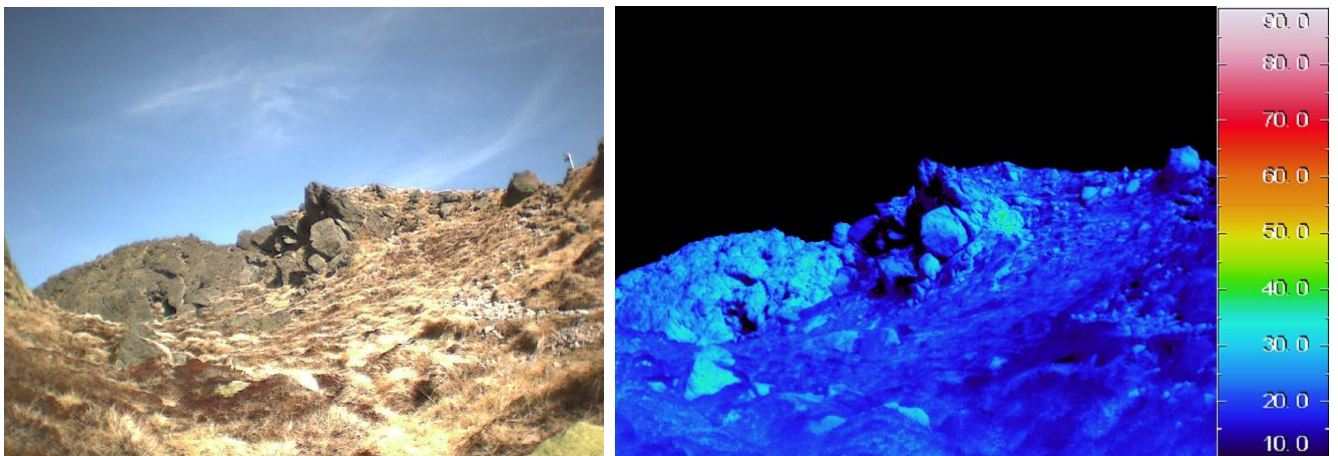


図 5 日光白根山 山頂南西斜面の状況と地表面温度分布¹⁾
 2011 年 11 月 2 日 11 時 05 分 奥の院への手前の登山道脇から撮影 (撮影位置は、図 3 参照)。
 高温域は認められませんでした。

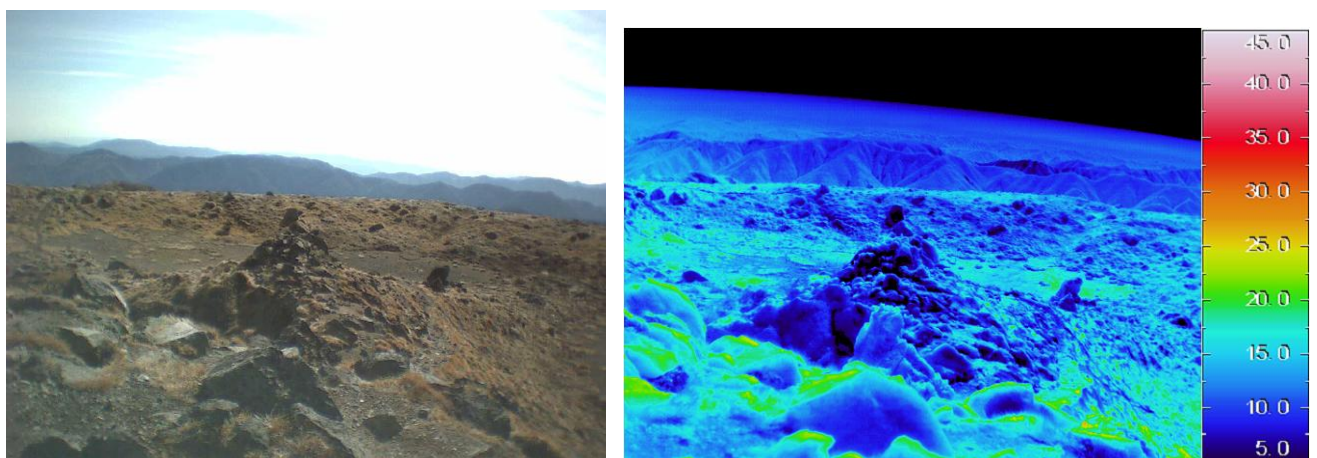
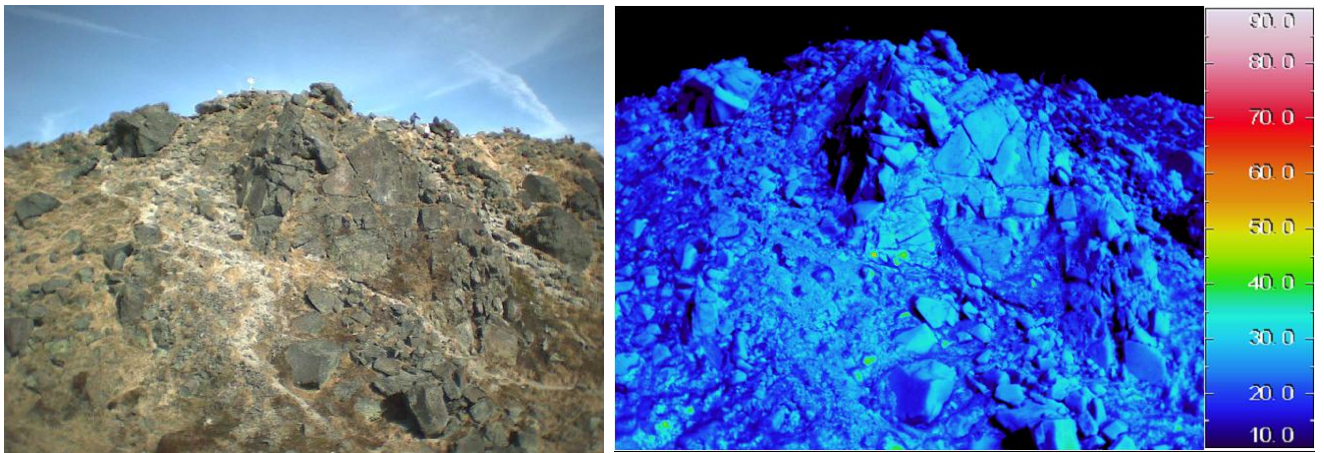
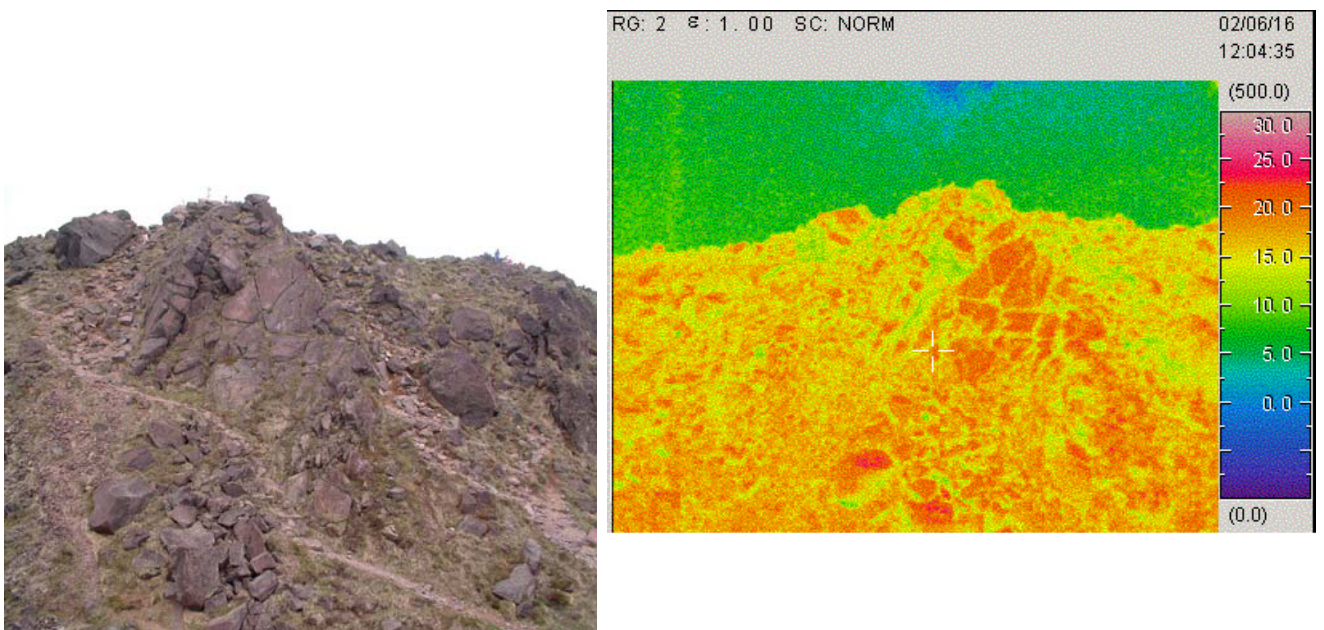


図 6 日光白根山 山頂南側旧火口の状況と地表面温度分布¹⁾
 2011 年 11 月 2 日 11 時 05 分 奥の院東側の定点から撮影 (撮影位置は、図 3 参照)。
 高温域は認められませんでした。



2011 年 11 月 2 日 11 時 50 分撮影



2002 年 6 月 16 日 12 時 04 分撮影

図 7 日光白根山 山頂南側旧爆裂火口の状況と地表面温度分布¹⁾
奥の院北側の定点から撮影 (撮影位置は、図 3 参照)
前回 (2002 年 6 月 16 日) 同様、高温域は認められませんでした。

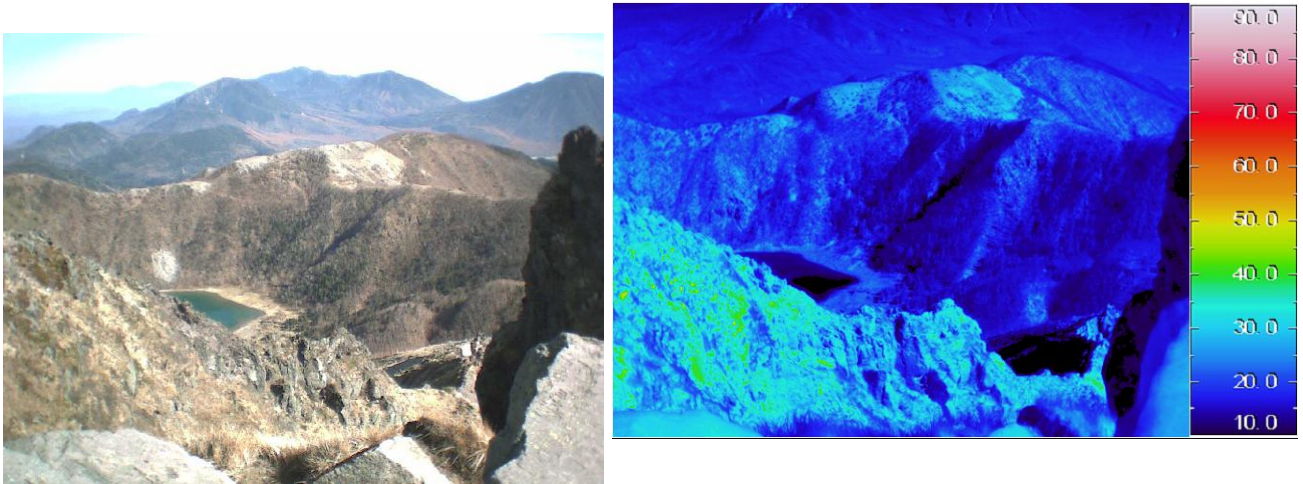


図 8 日光白根山 五色沼と五色山及び前白根山の状況と地表面温度分布¹⁾
2011 年 11 月 2 日 12 時 05 分 山頂から撮影（撮影位置は、図 3 参照）。
高温域は認められませんでした。

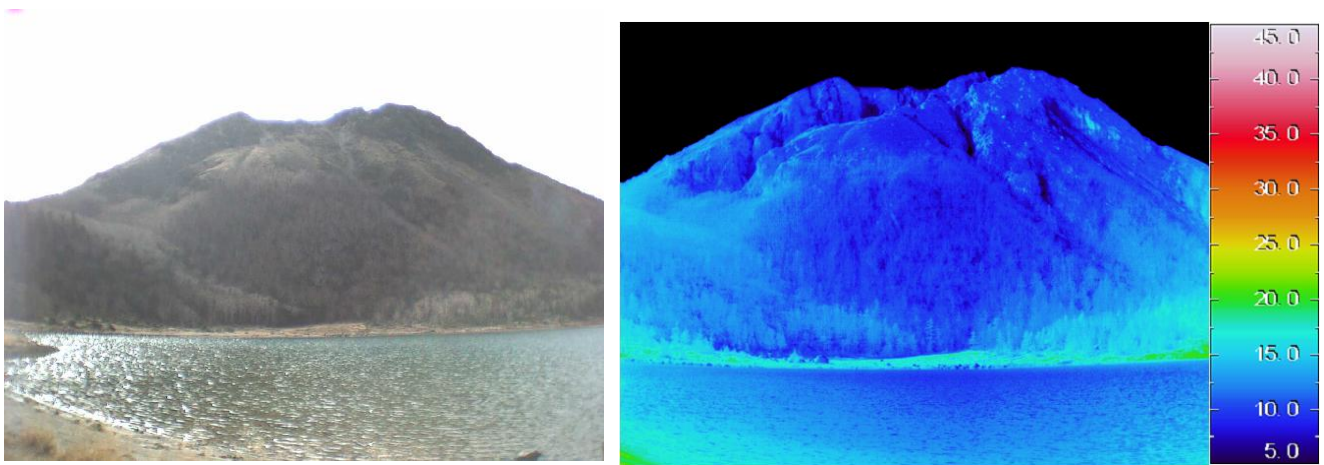


図 9 日光白根山 山頂部の状況と地表面温度分布¹⁾
2011 年 11 月 2 日 13 時 30 分 五色沼東岸から撮影（撮影位置は、図 3 参照）。
高温域は認められませんでした。

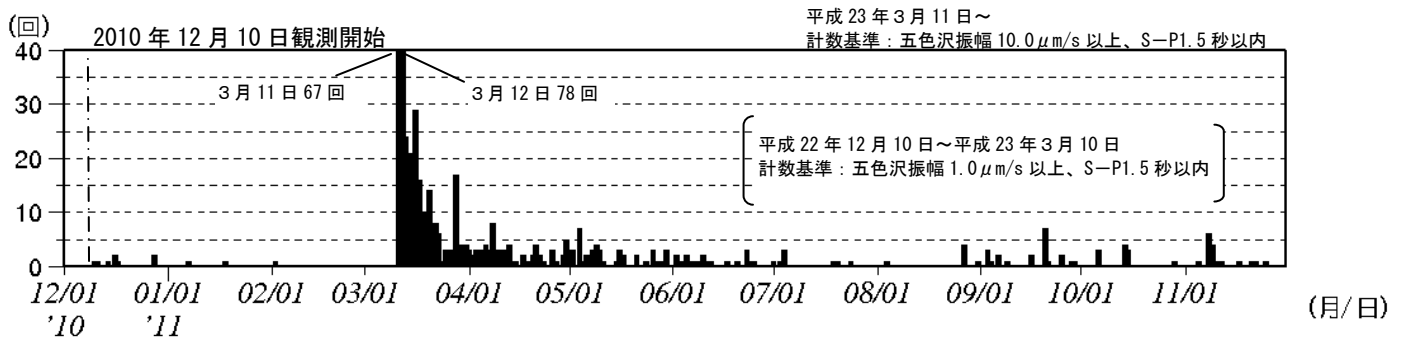


図 10 日光白根山周辺の日別地震回数（2010 年 12 月 10 日～2011 年 11 月 30 日）

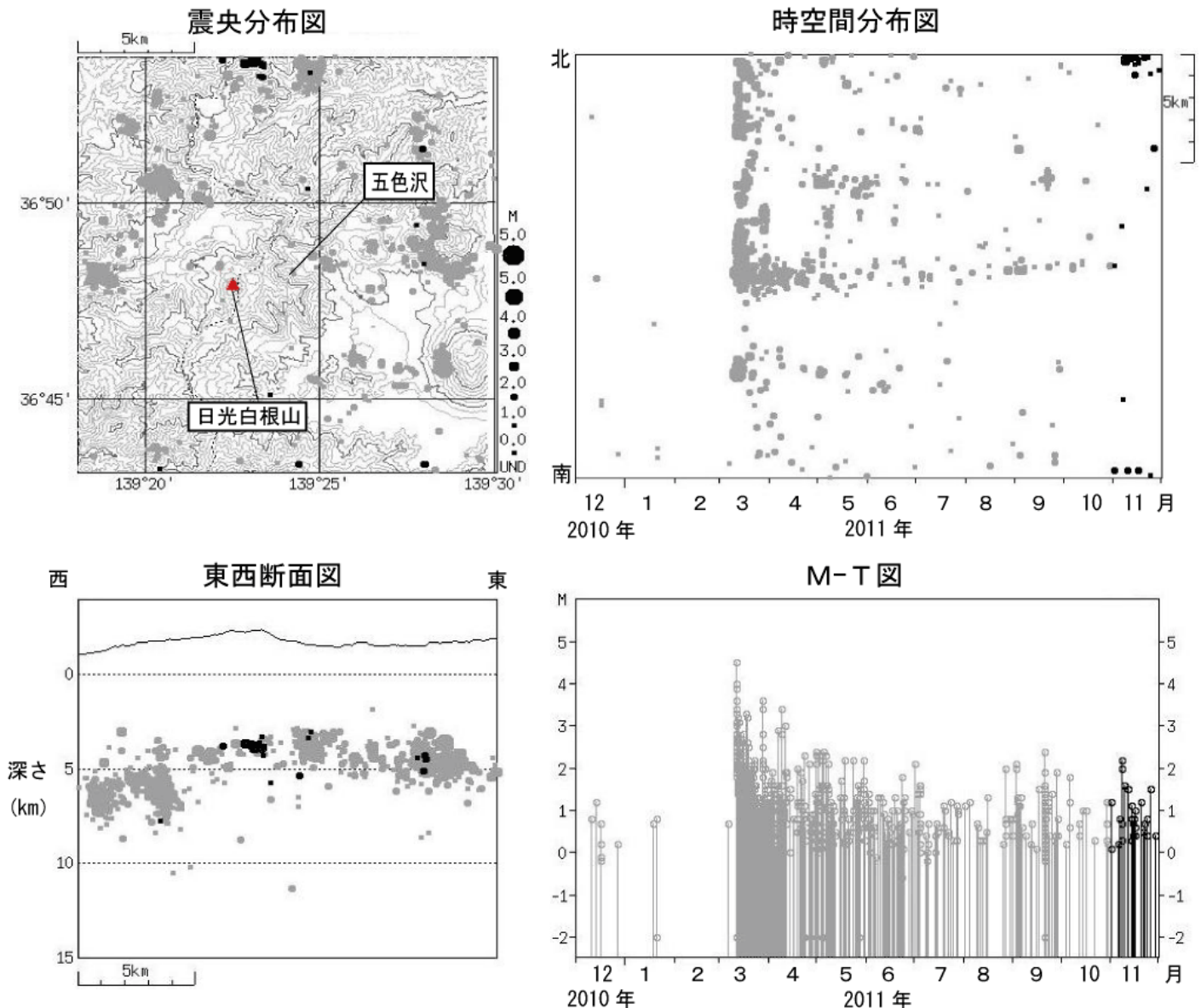


図 11※ 日光白根山 広域地震観測網による山体・周辺の地震活動（2010 年 12 月 1 日～2011 年 11 月 30 日）

●：2010 年 12 月 1 日～2011 年 10 月 31 日

●：2011 年 11 月 1 日～11 月 30 日

M（マグニチュード）は地震の規模を表します。

3 月～5 月分は一部未処理の期間があります。

図中の震源要素は一部暫定値が含まれており、後日変更することがあります。