

## 富士山

### ○概況（平成 17 年 3 月）

火山活動は、落ち着いた状態が続きました。

火山性地震は少なく、火山性微動は観測されませんでした。

### ○地震活動及び微動の発生状況

2000年後半から2001年前半にかけてやや増加した低周波地震は月回数4回と少なく、高周波地震は観測されませんでした。

火山性微動は観測されませんでした（表1、図1、2）。

表1 富士山 火山性地震日別回数表

上旬	1日	2日	3日	4日	5日	6日	7日	8日	9日	10日	旬計		
高周波地震	0	0	0	0	0	0	0	0	0	0	0		
低周波地震	0	0	0	0	1	0	0	0	0	0	1		
中旬	11日	12日	13日	14日	15日	16日	17日	18日	19日	20日	旬計		
高周波地震	0	0	0	0	0	0	0	0	0	0	0		
低周波地震	0	0	0	0	0	0	0	0	0	1	1		
下旬	21日	22日	23日	24日	25日	26日	27日	28日	29日	30日	31日	旬計	月計
高周波地震	0	0	0	0	0	0	0	0	0	0	0	0	0
低周波地震	0	2	0	0	0	0	0	0	0	0	0	2	4

長期・月別 地震活動推移（1995年6月以降の高周波地震・低周波地震の月別回数）

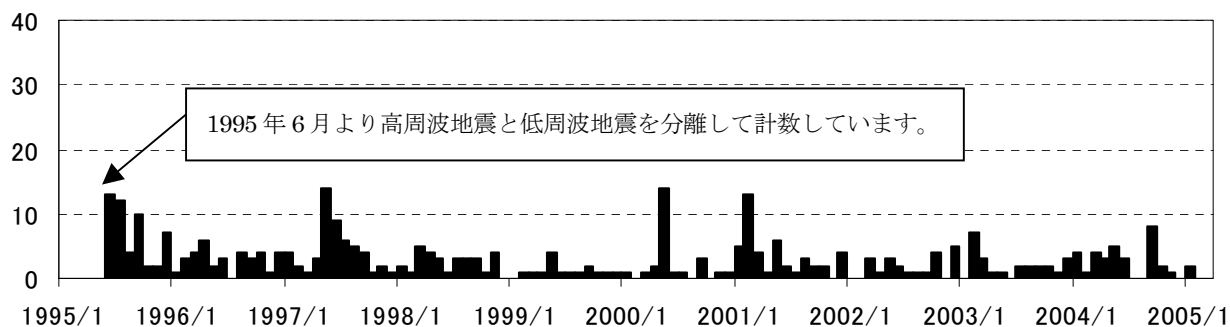


図1 富士山 高周波地震月別回数(1995年6月～2005年3月)

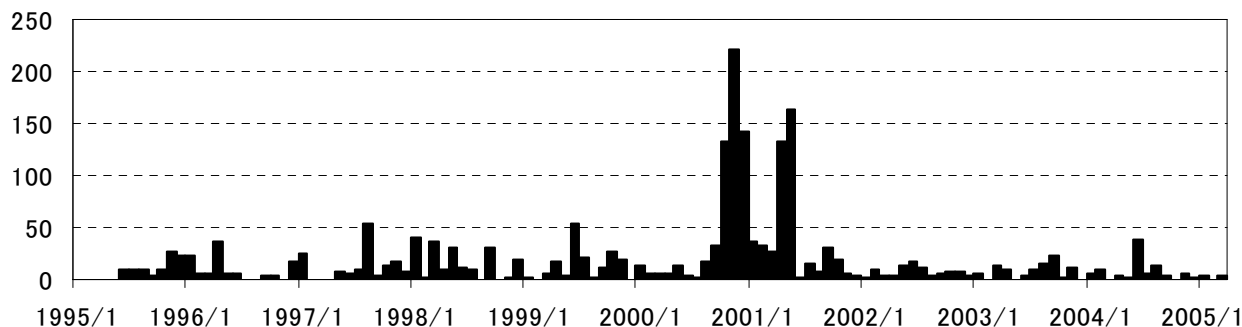


図2 富士山 低周波地震月別回数(1995年6月～2005年3月)