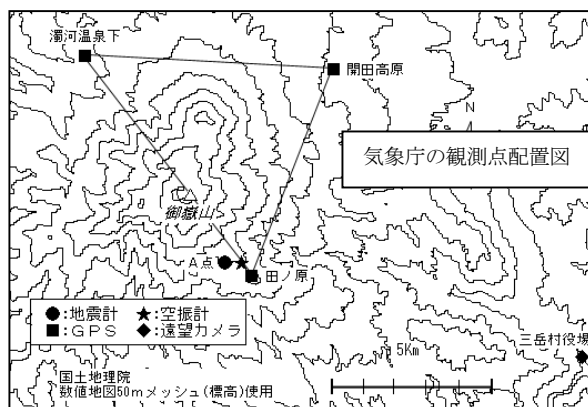


## 御 嶽 山

### ○概況（平成 16 年 10 月）

火山活動は、落ち着いた状態が続きました。

地震活動、噴煙活動、地殻変動に異常な変化はありませんでした。



### ○地震活動及び微動の発生状況

御嶽山では 1 日当たりの地震回数が 10 回未満と少ない状態で推移しました（表 1）。また、火山性微動は観測されませんでした。南側山麓において三岳村、開田村、王滝村で震度 1 を観測した地震が今期間 3 回発生しましたが、この地震は 1984 年長野県西部地震の余震域で発生したものであり、火山活動と直接の関連はないと考えられます。

表 1 御嶽山 火山性地震日別回数表

上旬	1日	2日	3日	4日	5日	6日	7日	8日	9日	10日	旬計		
	2	3	2	3	5	3	1	6	2	5	32		
中旬	11日	12日	13日	14日	15日	16日	17日	18日	19日	20日	旬計		
	2	3	2	1	1	3	3	1	2	3	21		
下旬	21日	22日	23日	24日	25日	26日	27日	28日	29日	30日	31日	旬計	月計
	0	3	0	8	6	4	1	8	4	1	1	36	89

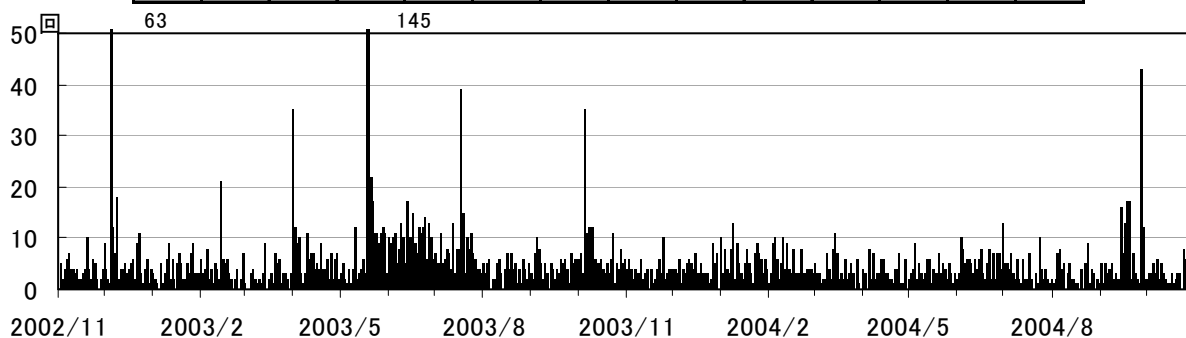


図 1 御嶽山 火山性地震日別回数（2002 年 11 月 1 日～2004 年 10 月 31 日）

### ○噴煙活動の状況

遠望カメラによる観測では、噴煙は観測されませんでした。

### ○地殻変動の状況

GPS 連続観測では、火山活動によるとみられる変化はありませんでした（図 2）。

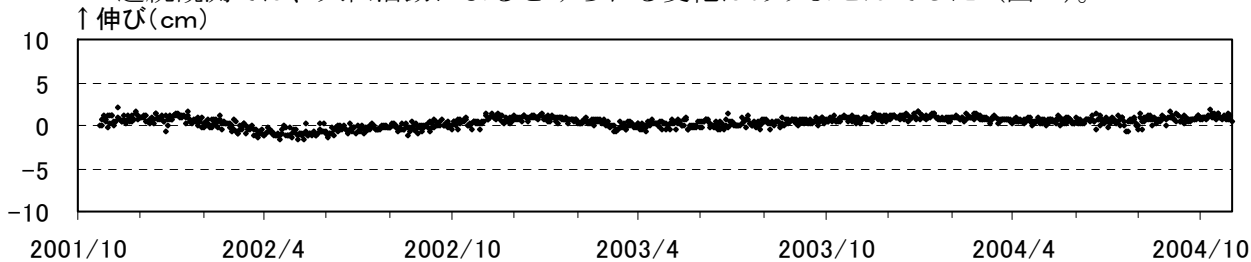


図 2 御嶽山 GPS 観測結果(基線長変化)（2001 年 10 月 23 日～2004 年 10 月 31 日）

その他の基線でも火山活動によるとみられる変化は観測されていない