

# 御 嶽 山

概況（平成 15 年 10 月）

**火山活動は、落ち着いた状態が続きました。**

地震活動、噴煙活動、地殻変動に異常な変化はありませんでした。

## 地震活動の状況

火山性地震の発生状況は、三岳村役場、王滝村役場で震度 1 を観測した地震がそれぞれ 1 回発生しましたが、この地震は 1984 年長野県西部地震の余震域周辺で発生したものであり、火山活動と直接の関連はないと考えられます。また、一日当たりの地震回数は、5 日には 35 回、それ以外の日は 10 回前後で推移しましたが、そのほとんどが、前出の領域における地震であり、御嶽山山体直下の地震活動は、静穏な状態でした。（表 1、図 1、2）。火山性微動は観測されませんでした。

表 1 火山性地震日別回数表（御嶽山 A 点）

上旬	1日	2日	3日	4日	5日	6日	7日	8日	9日	10日	旬計		
	6	6	7	3	35	12	11	12	12	9	113		
中旬	11日	12日	13日	14日	15日	16日	17日	18日	19日	20日	旬計		
	12	6	5	4	5	6	4	3	4	5	54		
下旬	21日	22日	23日	24日	25日	26日	27日	28日	29日	30日	31日	旬計	月計
	3	6	11	10	1	5	4	4	8	5	6	63	230

短期・日別 地震活動推移（最近 2 年間の火山性地震の日別回数）

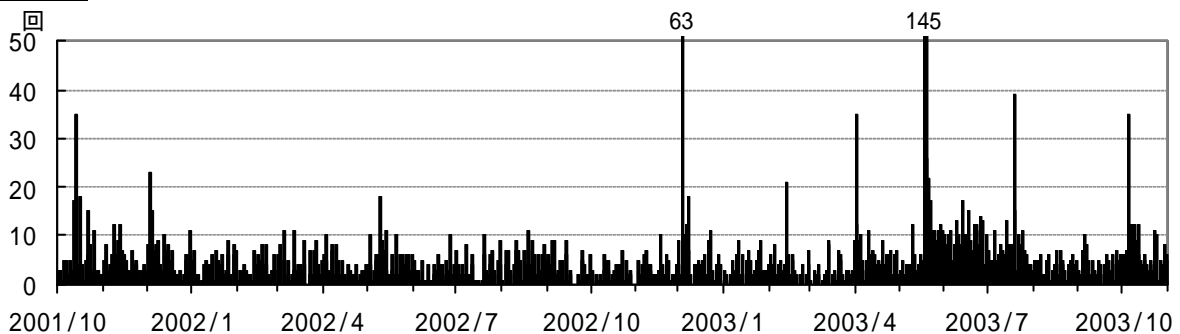


図 1 御嶽山 火山性地震日別回数 (2001 年 11 月 1 日～2003 年 10 月 31 日)

長期・月別 地震活動推移（1989 年 1 月以降の火山性地震の月別回数）

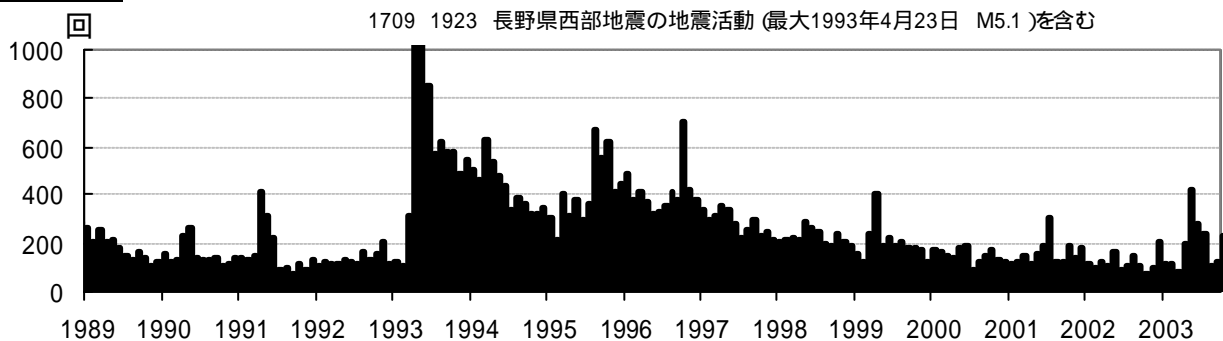


図 2 御嶽山 火山性地震月別回数 (1989 年 1 月～2003 年 10 月)

噴煙活動の状況

遠望カメラによる観測では、今期間噴煙は観測されませんでした。（図 3）

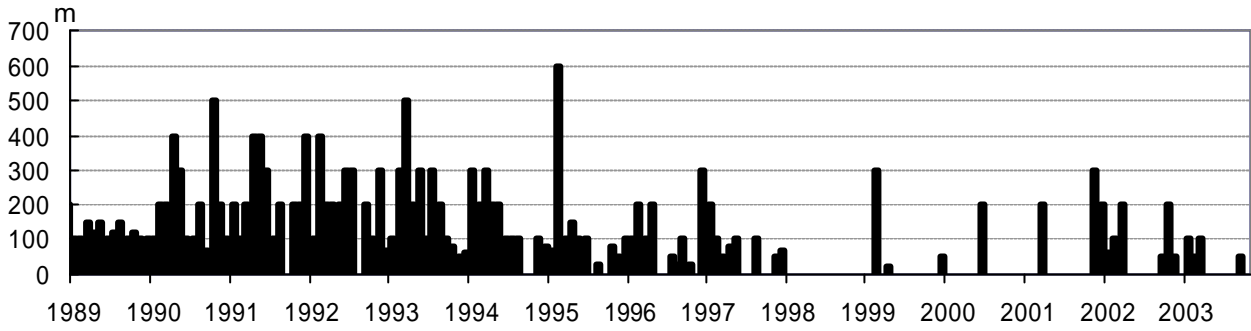


図 3 御嶽山 月別最高噴煙高度（1989 年 1 月～2003 年 10 月）

地殻変動の状況

GPS 観測では、火山活動によるとみられる変化はありませんでした（図 4）。

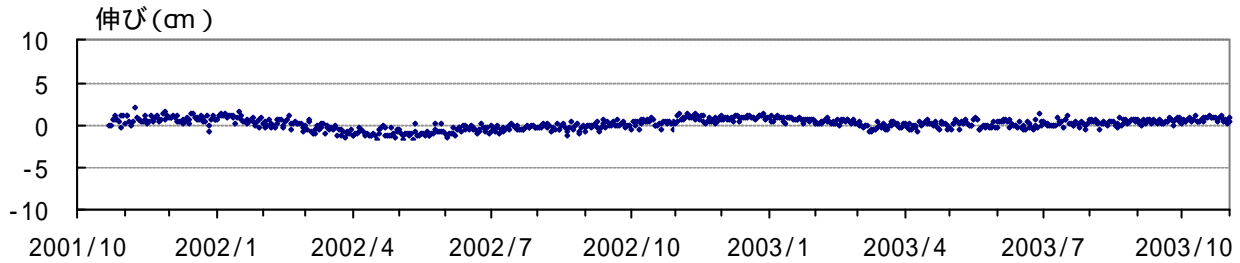


図 4 御嶽山 GPS 観測結果（2001 年 10 月 1 日～2003 年 10 月 31 日）  
田ノ原 - 濁河温泉下 基線長変化（観測点間（下図）の距離 8,622m）

