

## 富士山

概況(平成14年7月)

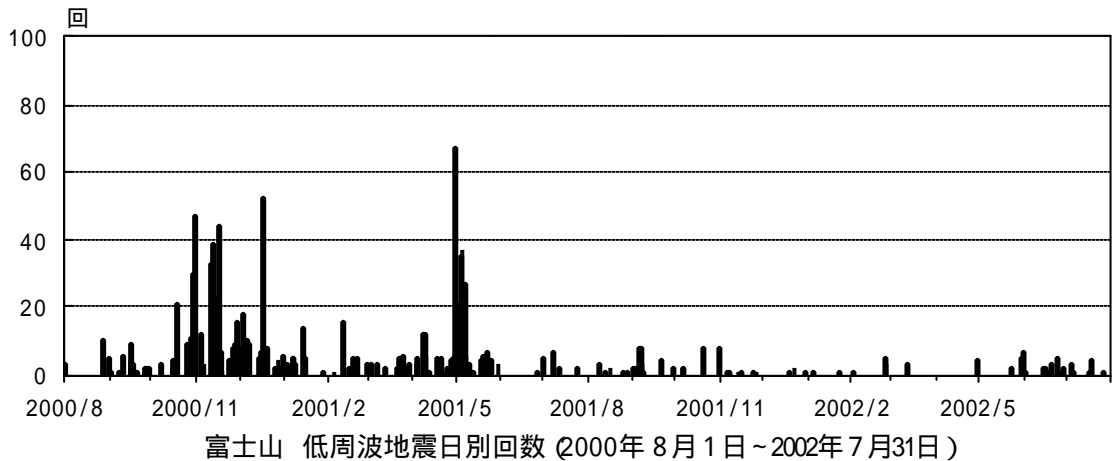
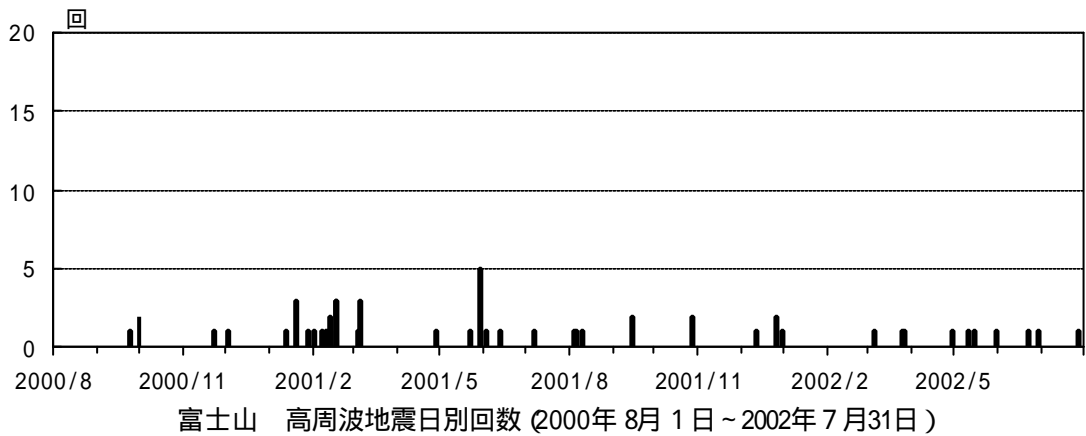
高周波地震、低周波地震ともに少なく、落ち着いた状態が続きました。

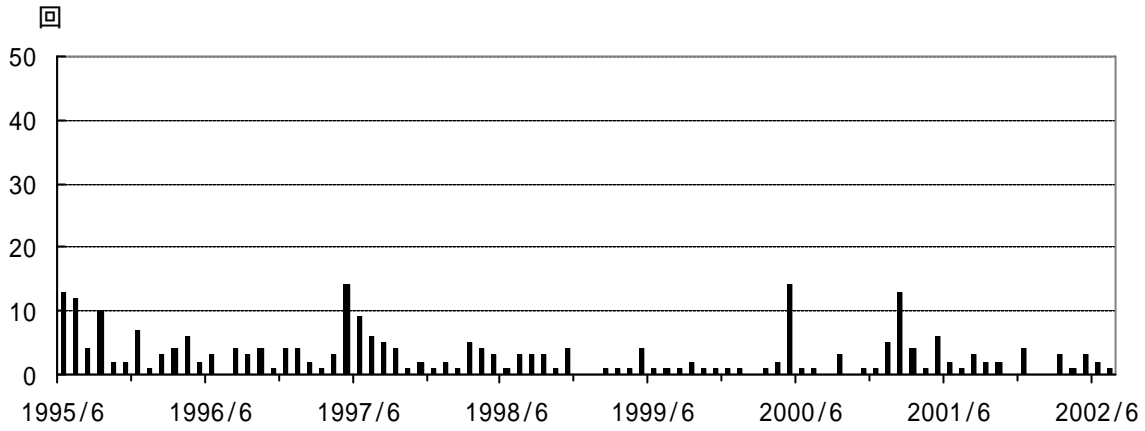
地震活動の状況

山頂に設置した地震計の記録によると、高周波地震、低周波地震の回数はともに少ない状態です。2000年後半から2001年前半にかけてやや活発化した低周波地震活動も、その後は落ち着いた状態が続いています。火山性微動は観測されませんでした。

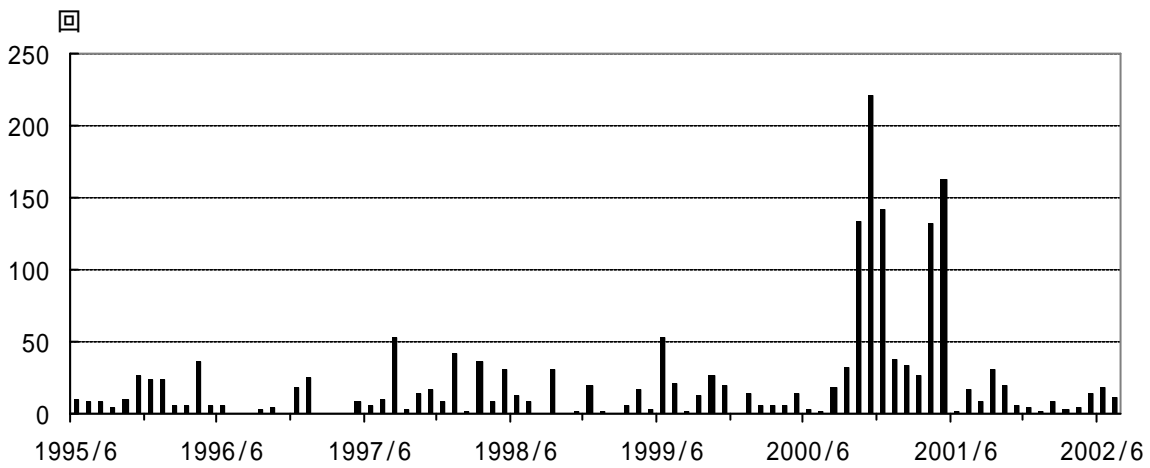
地震日別回数表(富士山)

上旬	1日	2日	3日	4日	5日	6日	7日	8日	9日	10日		旬計	
高周波地震	0	0	0	0	0	0	0	0	0	0		0	
低周波地震	0	0	0	3	1	0	0	0	0	0		4	
中旬	11日	12日	13日	14日	15日	16日	17日	18日	19日	20日		旬計	
高周波地震	0	0	0	0	0	0	0	0	0	0		0	
低周波地震	0	0	0	0	0	1	1	4	0	0		6	
下旬	21日	22日	23日	24日	25日	26日	27日	28日	29日	30日	31日	旬計	月計
高周波地震	0	0	0	0	0	0	0	1	0	0	0	1	1
低周波地震	0	0	0	0	0	1	0	0	0	0	0	1	11

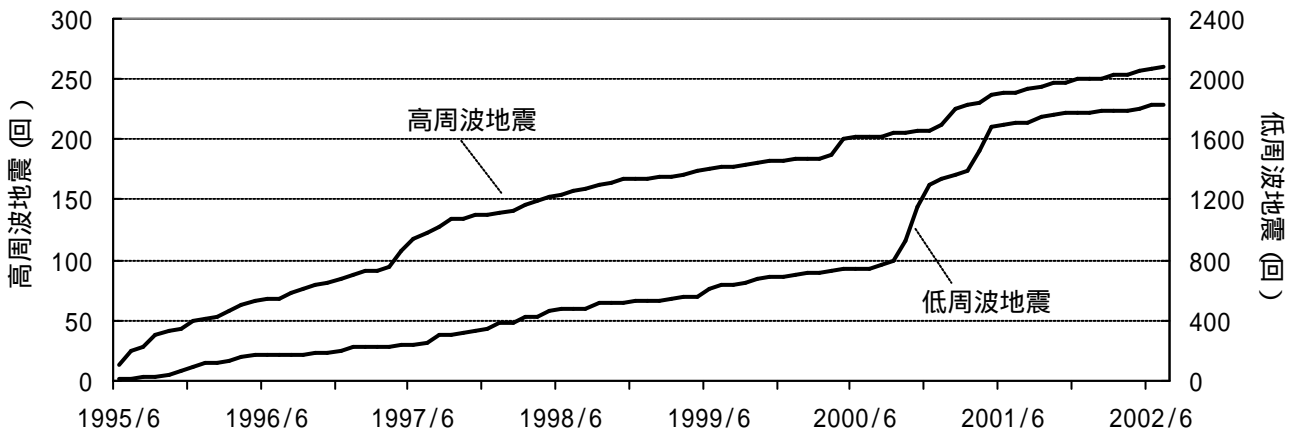




富士山 高周波地震月別回数(1995年6月～2002年7月)



富士山 低周波地震月別回数(1995年6月～2002年7月)



富士山 地震積算回数(1995年6月～2002年7月)