

秋田駒ヶ岳の火山活動解説資料

仙台管区气象台
地域火山監視・警報センター

＜噴火予報（噴火警戒レベル 1、活火山であることに留意）が継続＞

本日（15日）実施した現地調査の結果、女岳及びその周辺では噴気活動や地熱活動に特段の変化はありませんでした。

昨日（14日）増加した火山性地震は、昨日15時以降は少ない状態で経過しています。

火山性微動は観測されず、地殻変動に変化はみられません。噴気等表面現象に異常はみられません。

地震回数が増加しましたので今後の火山活動の推移に注意してください。

また、女岳の山頂付近では、噴気活動がみられますので注意してください。

噴火予報（噴火警戒レベル 1、活火山であることに留意）の予報事項に変更はありません。

○ 活動概況

・噴気など表面現象の状況（図 1～4、図 6-①）

本日（15日）実施した現地調査の結果、前々回（2017年8月2日～4日）及び前回（9月5日～7日）と比較して、女岳の山頂北部、北斜面、北東斜面及び南東火口の地熱域や噴気の状況に特段の変化は認められませんでした。女岳山頂の地中温度（深さ 50cm）は 81℃で、前回（2017年9月6日）の 90℃と比較して大きな変化はありませんでした。

女岳の周辺でも、異常はみられませんでした。

東北地方整備局が設置している監視カメラによる観測では、本日、女岳で 10m の高さの噴気を観測していますが、これまでと比較して特段の変化はみられません。

・地震や微動の発生状況（図 5、図 6-②③）

秋田駒ヶ岳では、昨日（14日）火山性地震を 227 回（速報値）観測しました。昨日 08 時から 15 時にかけて火山性地震が増加しましたが、15 時以降は少ない状態で経過しています。本日は 16 時までには火山性地震を 3 回観測しました。

火山性微動は観測されていません。

・地殻変動の状況

火山活動による変化は認められていません。

この火山活動解説資料は、仙台管区气象台のホームページ（<http://www.jma-net.go.jp/sendai/>）や、気象庁ホームページ（<http://www.data.jma.go.jp/svd/vois/data/tokyo/volcano.html>）でも閲覧することができます。

この資料は気象庁のほか、国土交通省東北地方整備局、国土地理院、東北大学、国立研究開発法人防災科学技術研究所のデータを利用して作成しています。

本資料中の地図の作成に当たっては、国土地理院長の承認を得て、同院発行の「数値地図50mメッシュ（標高）」及び「電子地形図（タイル）」を使用しています（承認番号 平26情使、第578号）。



図 1 秋田駒ヶ岳 女岳周辺の噴気の状況 (9 月 15 日 14 時 20 分頃)

- ・仙岩峠 (女岳山頂の南約 5 km) に設置されている監視カメラ (東北地方整備局) による映像です。
- ・実線赤丸で囲んだ部分が女岳からの噴気で、この時観測された噴気の高さは 10m です。

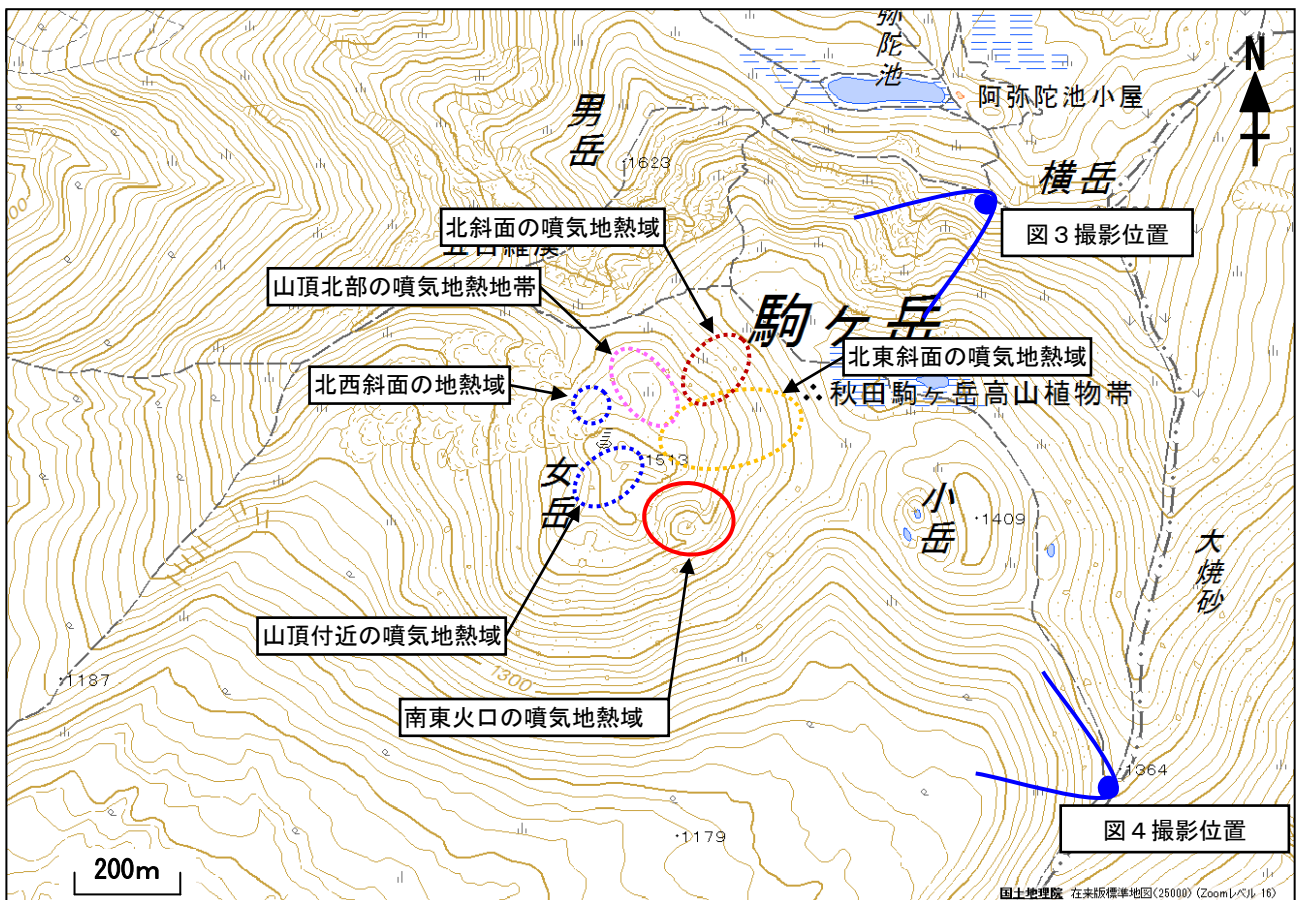


図 2 秋田駒ヶ岳 女岳の地熱域の分布及び写真と地表面温度分布¹⁾ 撮影位置

- 1) 赤外熱映像装置による。赤外熱映像装置は物体が放射する赤外線を感じて温度分布を測定する測器です。熱源から離れた場所から測定することができる利点がありますが、測定距離や大気等の影響で実際の熱源の温度よりも低く測定される場合があります。

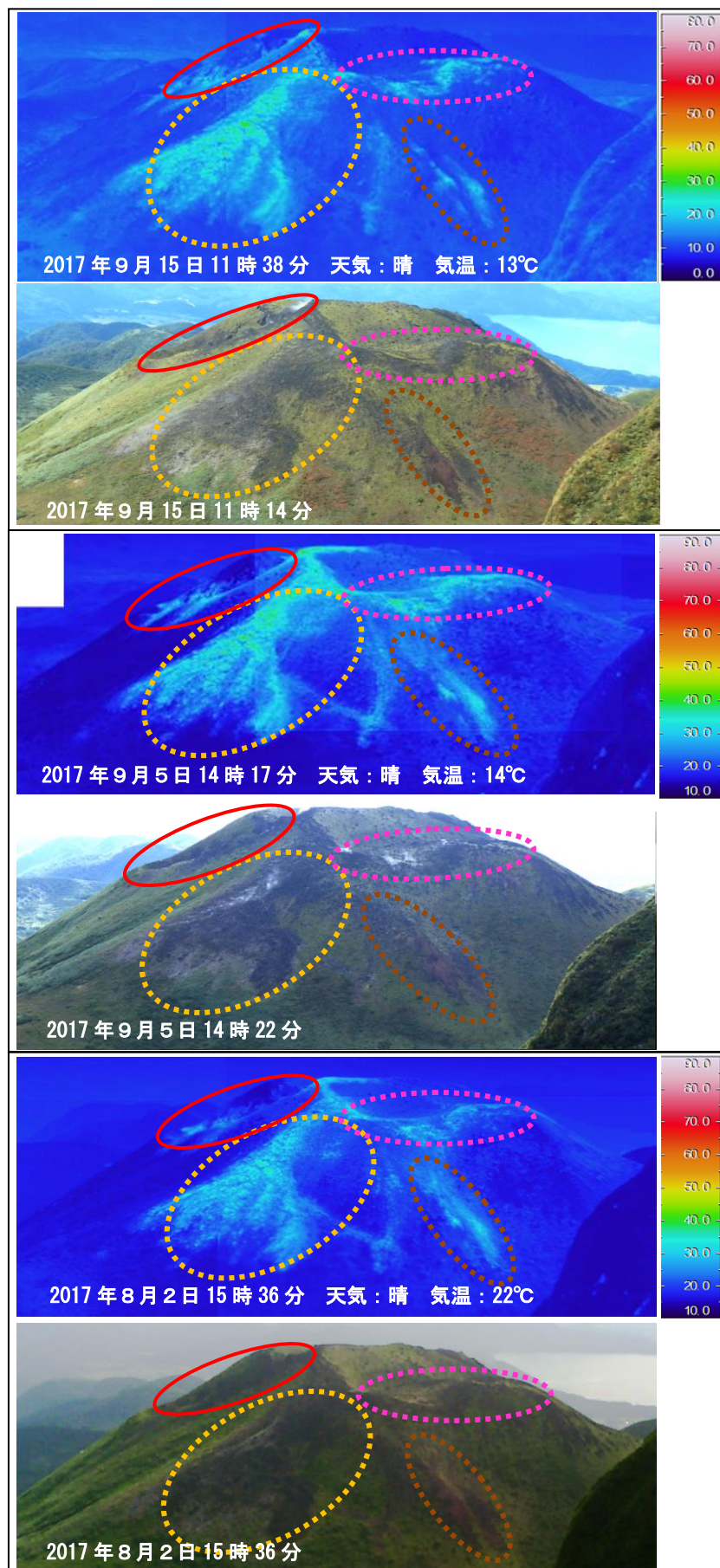


図3 秋田駒ヶ岳 北東方向から撮影した女岳の状況と地表面温度分布

- ・ 山頂北部（桃色破線）、北斜面（茶色破線）、北東斜面（橙色破線）、南東火口（赤色実線）のいずれにおいても、前々回（2017年8月2日）及び前回（9月5日）と比較して大きな変化は認められず、引き続き地熱、噴気活動が継続していることが確認されました。

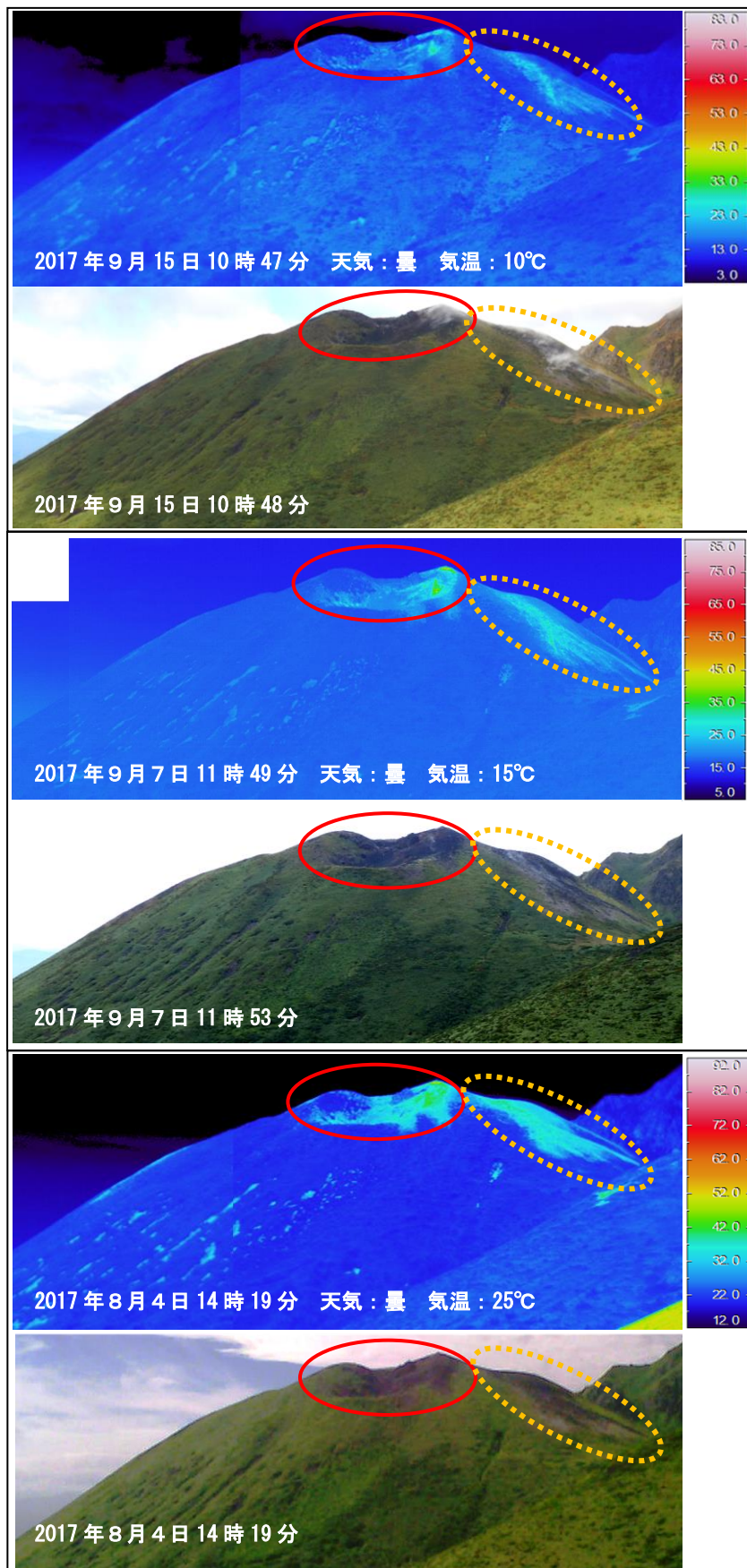


図4 秋田駒ヶ岳 南東方向から撮影した女岳の状況と地表面温度分布

・南東火口（赤色実線）及び北東斜面（橙色破線）の地熱域に、前々回（2017年8月4日）及び前回（9月7日）と比較して特段の変化は認められませんでした。

※前々回は、日射の影響により裸地等では表面温度が高めに表示されています。実線及び破線領域外の地表面温度の高い領域は日射による影響で、地熱域ではありません。

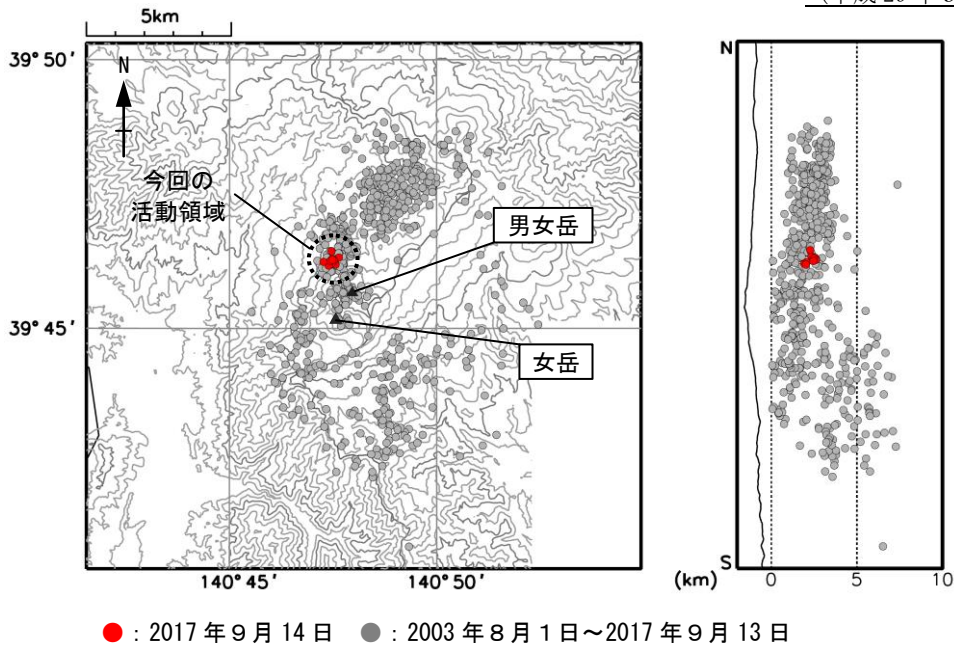


図5 秋田駒ヶ岳 地震活動 (2003年8月1日~2017年9月14日)

- ・今回、男女岳の北西約1km付近で地震活動がみられました。
- ※9月14日は規模の大きな主な地震のみ表示しています。

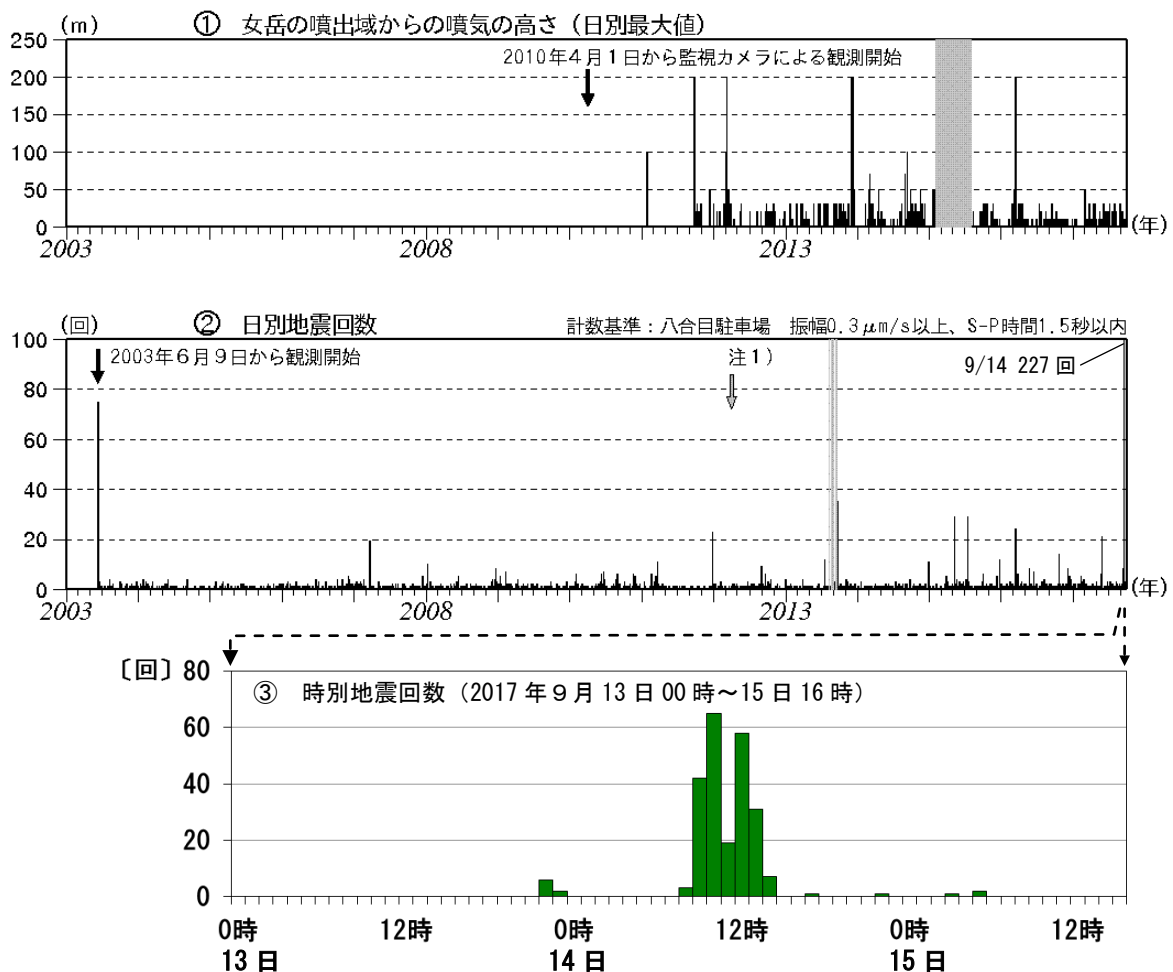


図6 秋田駒ヶ岳 火山活動経過図 (2003年6月~2017年9月15日16時)

- ・①仙岩峠(女岳山頂の南約5km)に設置されている監視カメラ(東北地方整備局)による観測です。
注1) 観測開始の2003年6月9日から東北大学秋田駒ヶ岳観測点を基準としていましたが、2012年4月1日から八合目駐車場観測点を基準としています。
- ・①②の灰色部分は欠測を表しています。
- ・値は速報値を含んでおり、精査後修正する場合があります。

