

## 秋田駒ヶ岳

### ○概況

火山活動に変化はなく静穏に経過しました。

### ▪ 地震活動（図2）

火山性地震は少ない状態が続いています。

火山性微動は観測されませんでした。

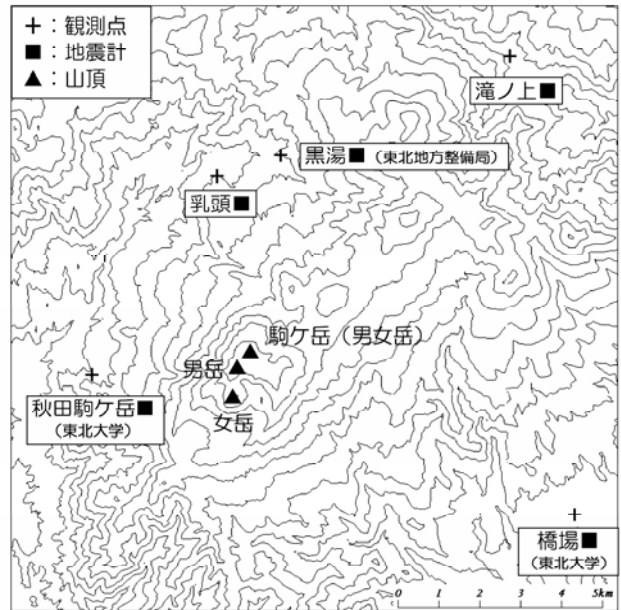


図1 ※※ 秋田駒ヶ岳 観測点配置図

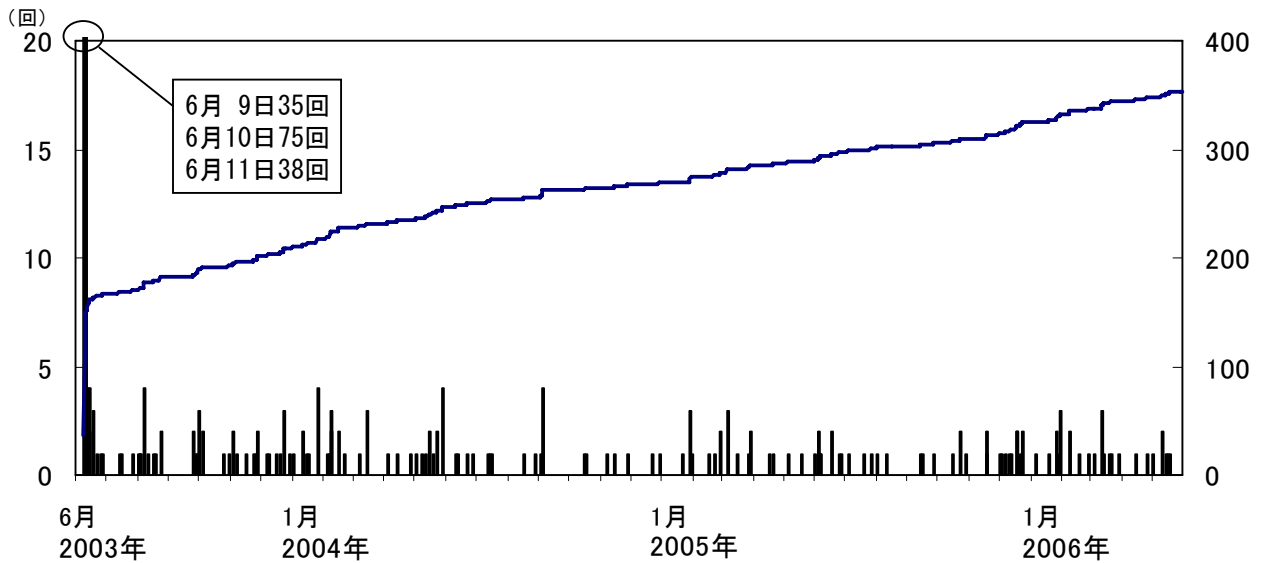


図2 ※ 秋田駒ヶ岳 日別地震回数（2003年6月9日～2006年5月）

2003年6月9日～7月31日、2004年5月1日～5月31日、8月11日以降は、秋田駒ヶ岳(東北大)の地震計による  
2003年8月1日～2004年4月30日、2004年6月1日～8月11日の期間は水沢(気象庁)の地震計による

※ 資料は気象庁のデータその他、国土交通省東北地方整備局、東北大学のデータを利用して作成。

※※ 本資料中の地図の作成に当たっては、国土地理院長の承認を得て、同院発行の「数値地図50mメッシュ(標高)」を使用したものである。(承認番号 平17総使、第503号)