

# 大雪山の火山活動解説資料（令和3年8月）

札幌管区気象台  
地域火山監視・警報センター

火山活動は静穏に経過しており、噴火の兆候は認められません。  
噴火予報（噴火警戒レベル1、活火山であることに留意）の予報事項に変更はありません。

## ○ 活動概況

### ・ 噴気など表面現象の状況（図1-①、図2～4）

監視カメラによる観測では、旭岳地獄谷爆裂火口の噴気の高さは火口上200m以下で、噴気活動は低調な状態です。

20日に国土交通省北海道開発局の協力により上空からの観測を実施しました。前回の観測（2019年5月）と比べて、旭岳地獄谷爆裂火口の噴気の状態や地表面温度分布に特段の変化はありませんでした。

### ・ 地震及び微動の発生状況（図1-②）

火山性地震は少なく、地震活動は低調な状態です。

火山性微動は観測されていません。

### ・ 地殻変動の状況（図5）

7月26日から28日に実施したGNSS繰り返し観測では、前回（2019年8月）と比べて有意な基線長変化は認められませんでした。

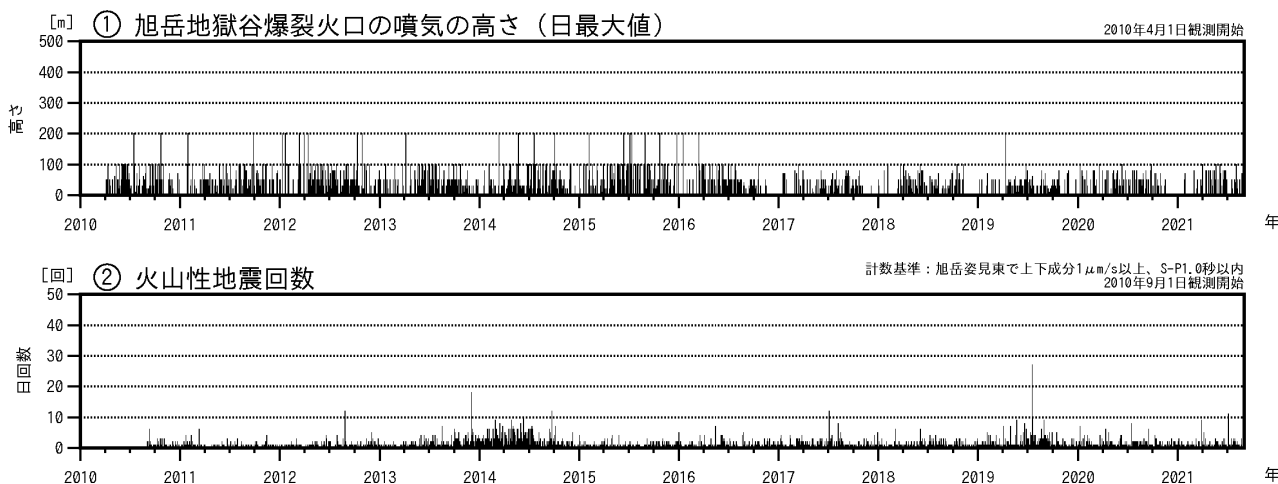


図1 大雪山 火山活動経過図（2010年4月～2021年8月）

この火山活動解説資料は気象庁のホームページでも閲覧することができます。

[https://www.data.jma.go.jp/vois/data/tokyo/STOCK/monthly\\_v-act\\_doc/monthly\\_vact.php](https://www.data.jma.go.jp/vois/data/tokyo/STOCK/monthly_v-act_doc/monthly_vact.php)

本資料で用いる用語の解説については、「気象庁が噴火警報等で用いる用語集」を御覧ください。

<https://www.data.jma.go.jp/vois/data/tokyo/STOCK/kaisetsu/kazanyougo/mokuji.html>

資料中の地図の作成に当たっては、国土地理院発行の『数値地図50mメッシュ（標高）』、『電子地形図（タイル）』を使用しています。

次回の火山活動解説資料（令和3年9月分）は令和3年10月8日に発表する予定です。



図2 大雪山 西側から見た旭岳の状況（忠別湖東監視カメラによる）

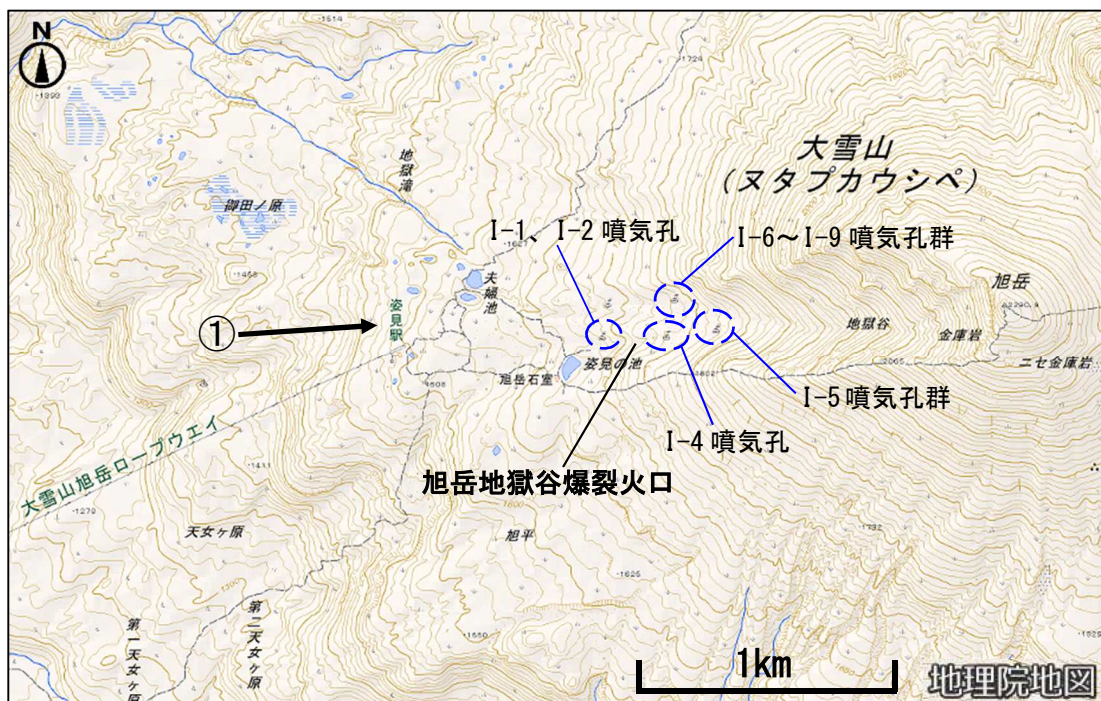


図3 大雪山 周辺図と写真及び赤外熱映像の撮影方向（矢印）

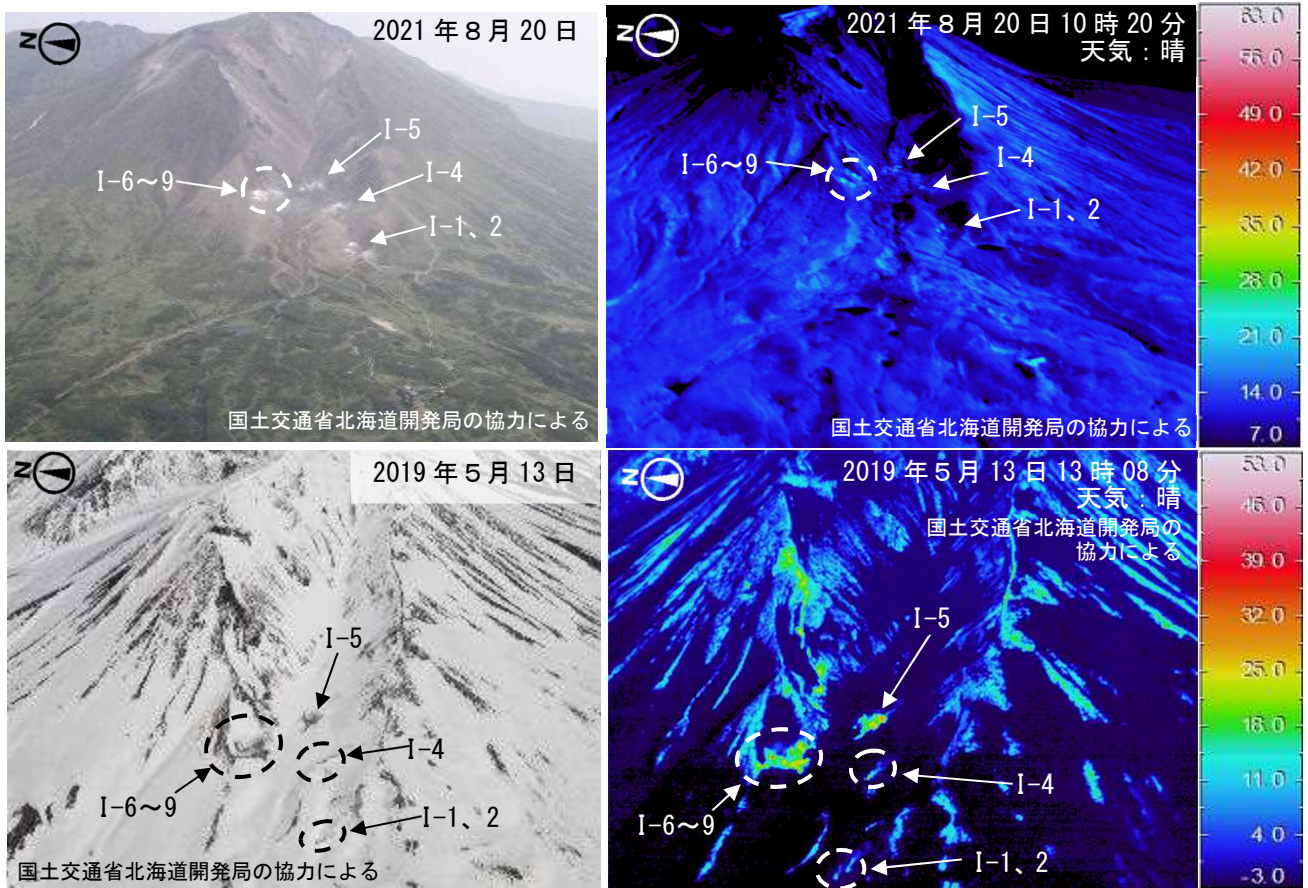
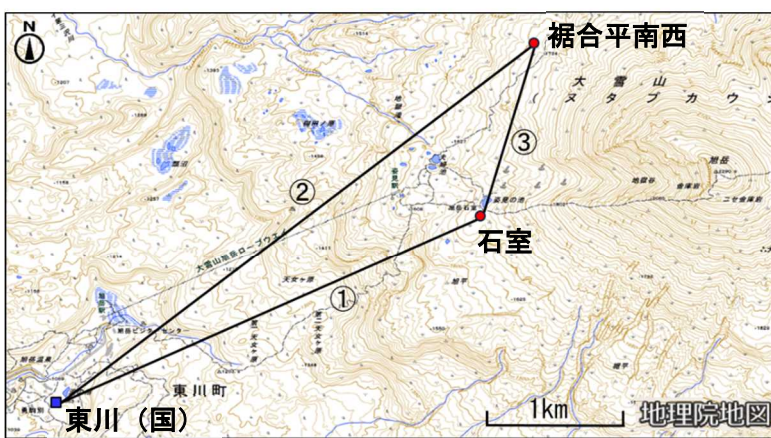


図4 大雪山 赤外熱映像観測装置による旭岳地獄谷爆裂火口の地表面温度分布  
西側上空(図3の①)から撮影

- ・ 前回の観測(2019年5月)と比べて、旭岳地獄谷爆裂火口の噴気の勢いに特段の変化は認められませんでした。地表面温度分布は、積雪の影響で見え方に違いがありますが、前回の観測(2019年5月)と比べて特段の変化は認められませんでした。



(国) : 国土地理院

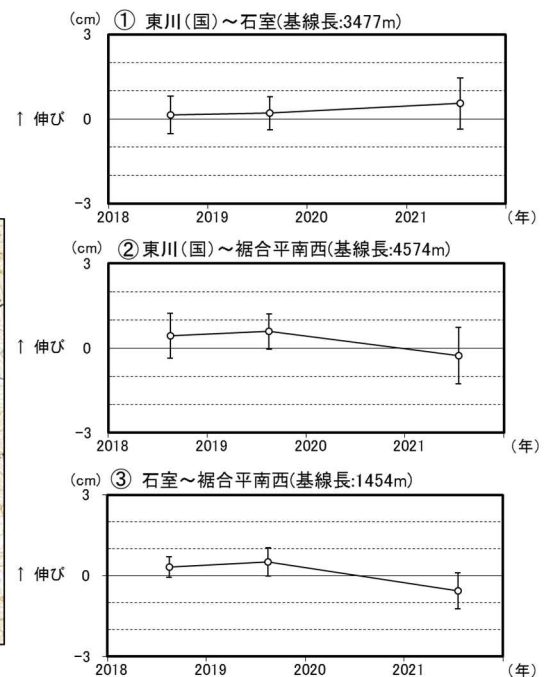


図5 大雪山 GNSS繰り返し観測による基線長変化及び観測点配置図(2018年8月~2021年7月)

GNSS基線①~③は観測点配置図の①~③に対応しています。

- ・ 前回の観測(2019年8月)と比べて、特段の変化は認められませんでした。

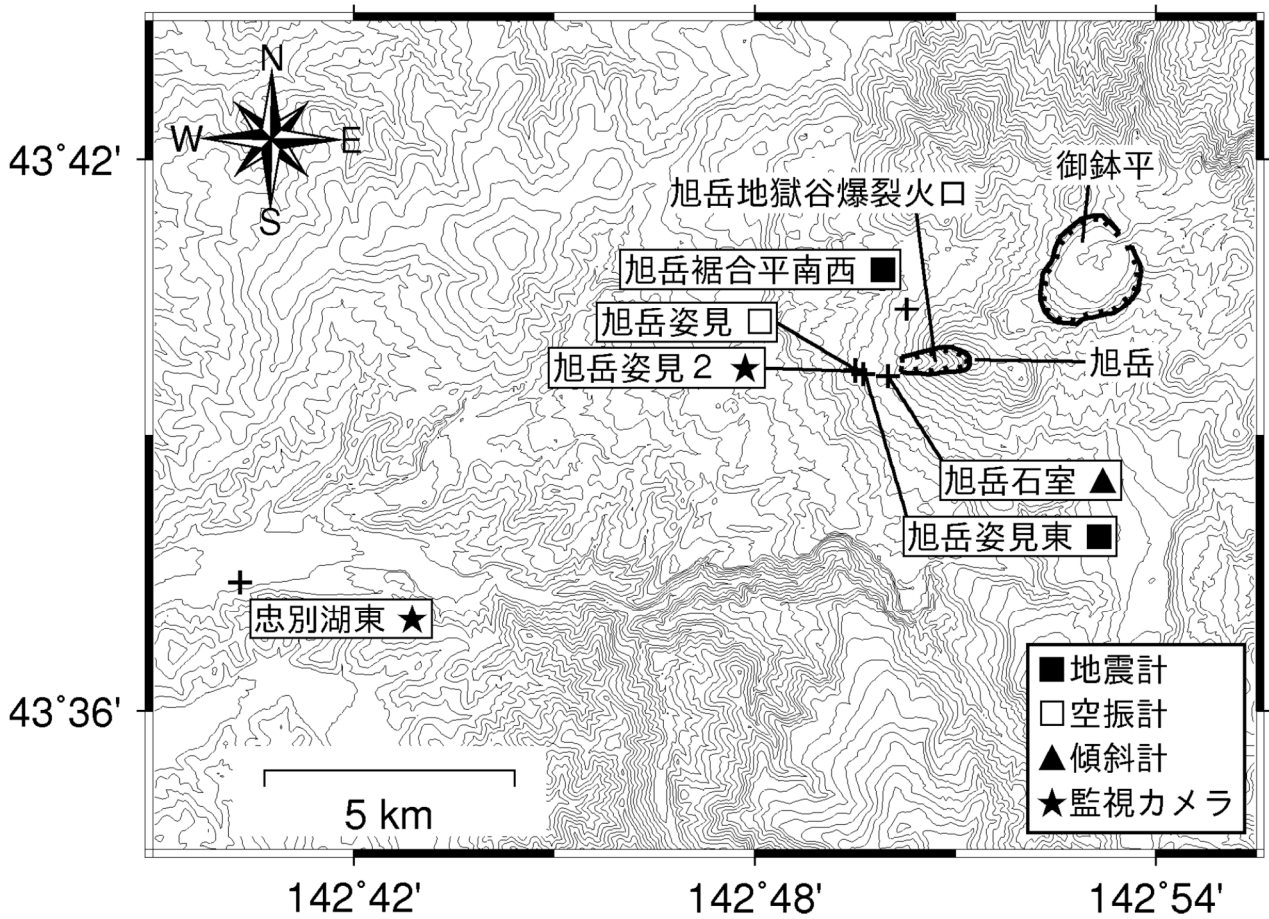


図6 大雪山 観測点配置図

+印は観測点の位置を示します。