

北海道駒ヶ岳の火山活動解説資料（令和2年4月）

札幌管区気象台
地域火山監視・警報センター

火山活動は静穏に経過しており、噴火の兆候は認められません。
噴火予報（噴火警戒レベル1、活火山であることに留意）の予報事項に変更はありません。

○活動概況

- ・噴気などの表面現象の状況（図1-①～③、図2～3）
山頂に設置した監視カメラによる観測で昭和4年火口からの噴気が確認されました。噴気の勢いはごく弱く、噴気活動は低調な状態です。
- ・地震及び微動の発生状況（図1-④～⑥、図4）
火山性地震は少なく、地震活動は低調な状態です。
火山性微動は観測されていません。
- ・地殻変動の状況（図5）
GNSS連続観測では、火山活動によると考えられる変動は認められていません。

この火山活動解説資料は札幌管区気象台のホームページ(<https://www.jma-net.go.jp/sapporo/>)や気象庁のホームページ(https://www.data.jma.go.jp/svd/vois/data/tokyo/STOCK/monthly_v-act_doc/monthly_vact.php)でも閲覧することができます。

本資料で用いる用語の解説については、「気象庁が噴火警報等で用いる用語集」を御覧ください。
<https://www.data.jma.go.jp/svd/vois/data/tokyo/STOCK/kaisetsu/kazanyougo/mokuji.html>

この資料は気象庁のほか、国土地理院、北海道大学、国立研究開発法人防災科学技術研究所、北海道及び森町のデータも利用して作成しています。

資料中の地図の作成に当たっては、国土地理院長の承認を得て、同院発行の『数値地図50mメッシュ（標高）』を使用しています（承認番号 平29情使、第798号）。また、同院発行の『電子地形図（タイル）』を複製しています（承認番号 平29情復、第958号）。

次回の火山活動解説資料（令和2年5月分）は令和2年6月8日に発表する予定です。

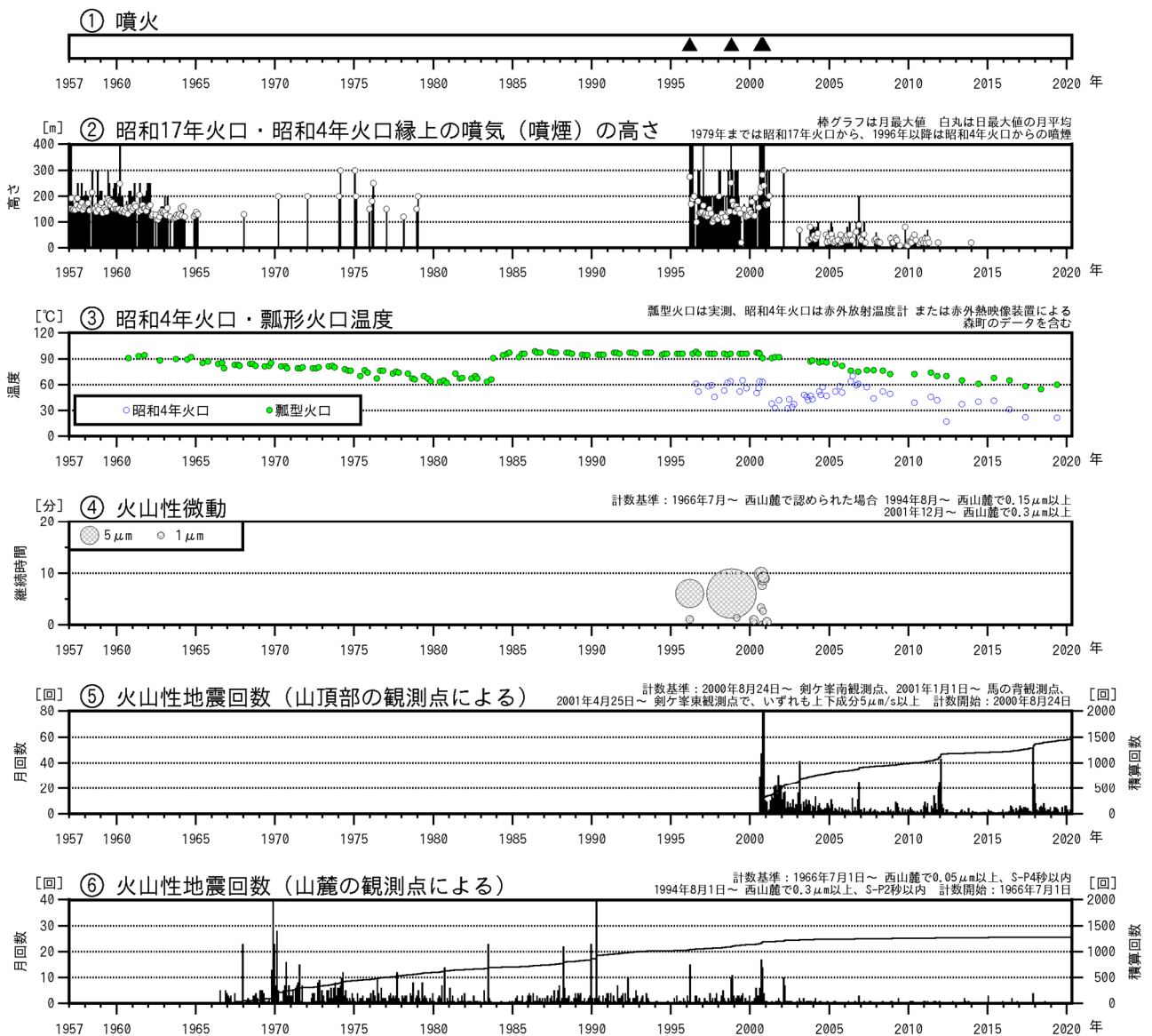


図1 北海道駒ヶ岳 火山活動経過図 (1957年1月～2020年4月)

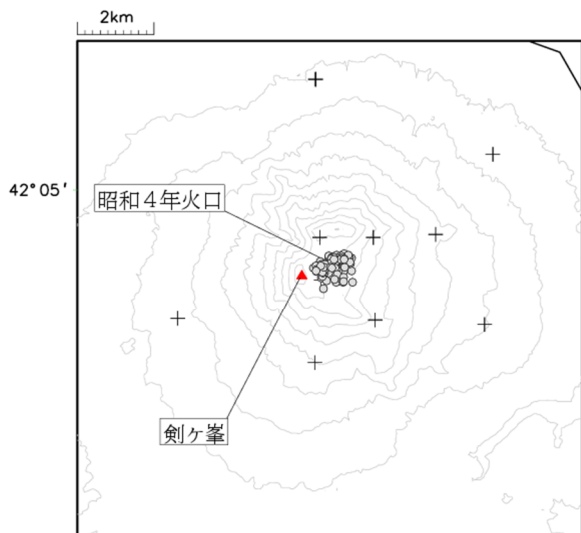


図2 北海道駒ヶ岳 火口周辺図



図3 北海道駒ヶ岳 昭和4年火口で観測されごく弱い噴気（4月10日、剣ヶ峯監視カメラによる）

震央分布図



時空間分布図（南北投影）

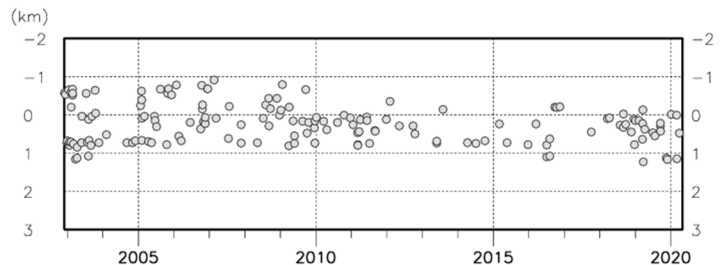
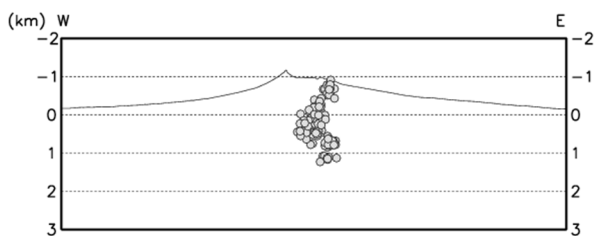
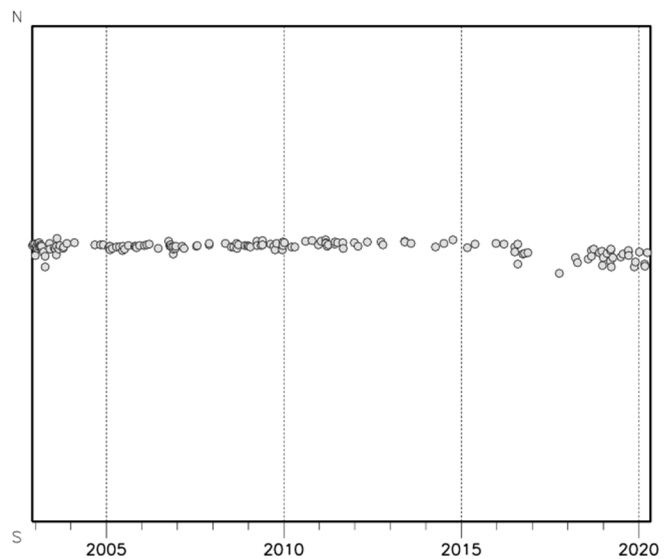


図4 北海道駒ヶ岳 火山性地震の震源分布（2002年12月～2020年4月）

●印：2002年12月～2020年3月の震源

+印：地震観測点

・今期間は震源が決定された地震はありませんでした。

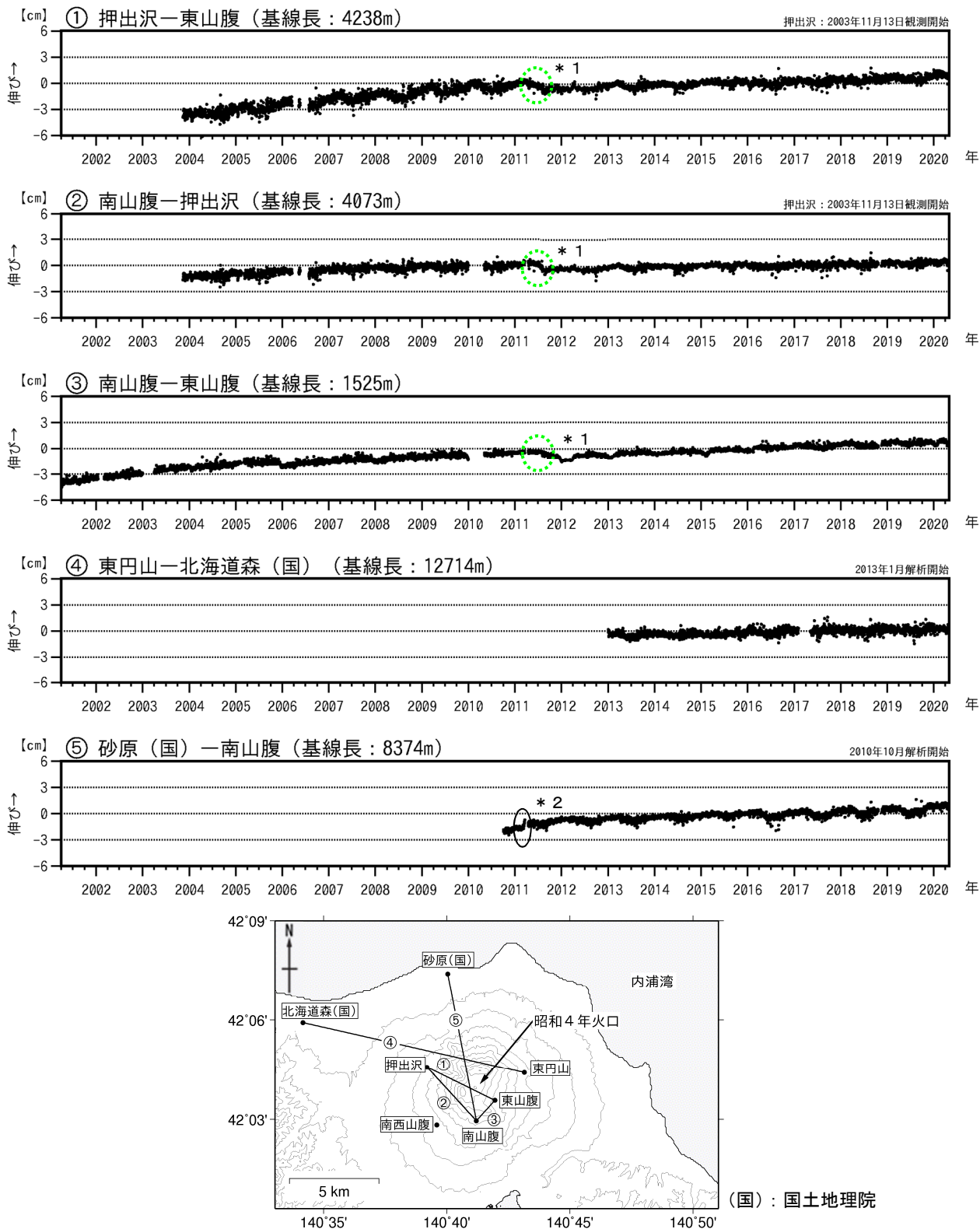


図5 北海道駒ヶ岳 GNSS連続観測による基線長変化（2001年4月～2020年4月）及び観測点配置図
 GNSS基線①～⑤は観測点配置図の①～⑤に対応しています。
 GNSS基線の空白部分は欠測を示します。
 ①～③の緑点線円内の変動（* 1）は、機器更新によるものです。
 ⑤の黒楕円内の変動（* 2）は、2011年3月11日に発生した「平成23年（2011年）東北地方太平洋沖地震」の影響によるものです。
 2010年10月及び2016年1月に解析方法を変更しています

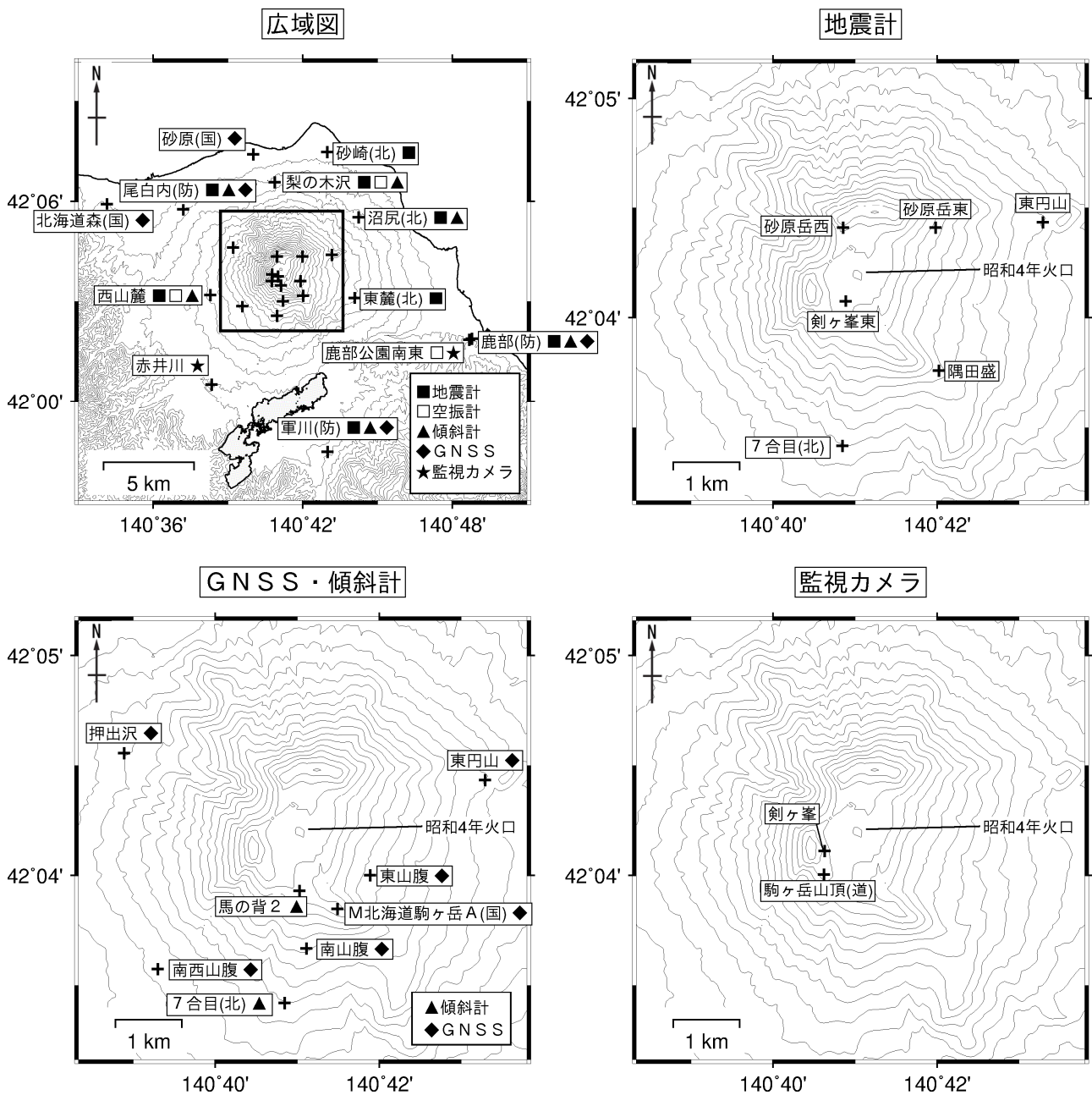


図6 北海道駒ヶ岳 観測点配置図

各機器の配置図は、広域図内の口で示した領域を拡大したものです。

+印は観測点の位置を示します。

気象庁以外の機関の観測点には以下の記号を付しています。

(国) : 国土地理院

(北) : 北海道大学

(防) : 国立研究開発法人防災科学技術研究所

(道) : 北海道