

# 十勝岳

## 1 概況

火山活動は引き続きやや活発な状態が続いています。

地震活動には変化はなく静穏に経過しました。62-2 火口の噴煙活動は依然活発で火口温度も高温の状態が続いていると考えられます。火山活動による地殻変動は観測されませんでした。

## 2 地震活動の状況

地震回数は1日あたり0～6回と比較的低調なレベルで推移し、顕著な地震増加は見られませんでした。震源は62-2 火口周辺及び旧噴火口周辺の浅部(海拔付近)で、これらは通常の震源領域内の活動で特段の変化は見られません。火山性微動は観測されませんでした。

月別地震・微動回数

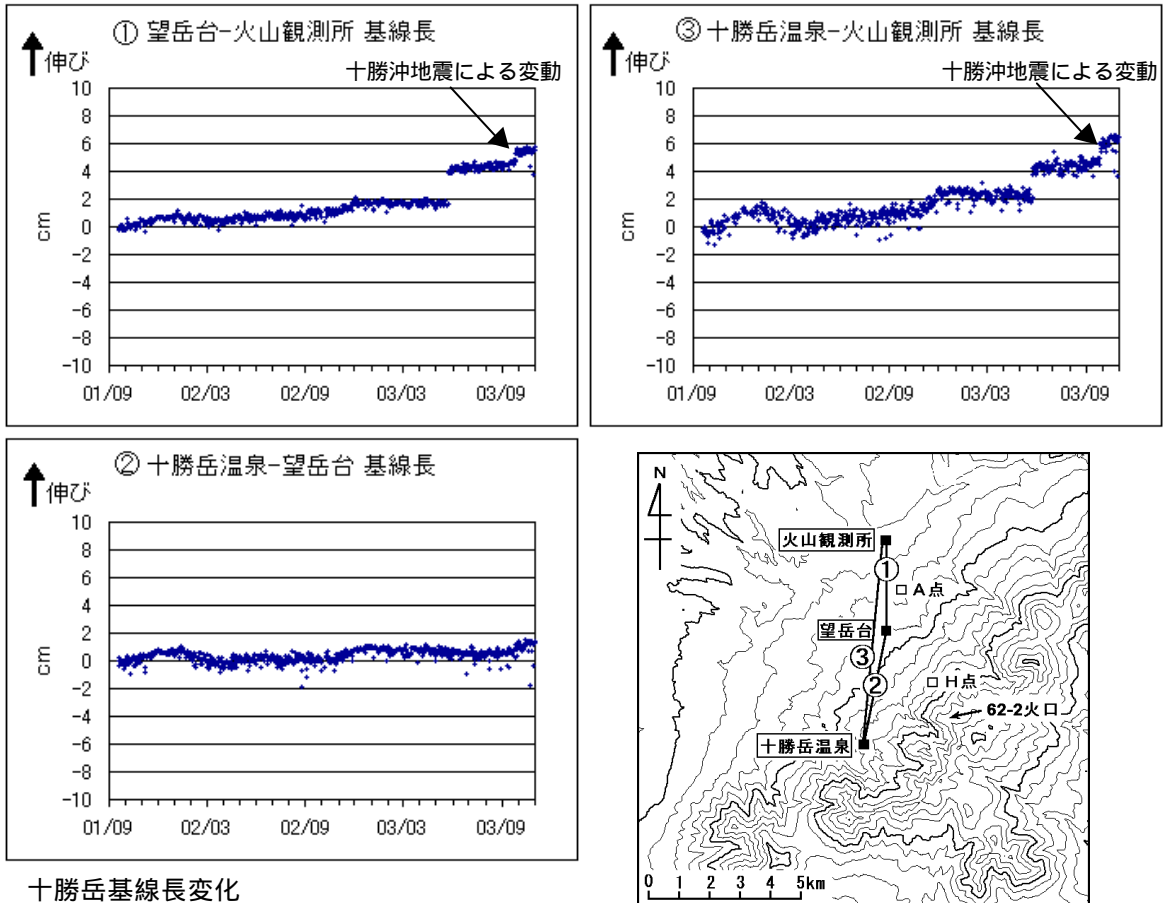
2002～2003年	11月	12月	1月	2月	3月	4月	5月	6月	7月	8月	9月	10月
地震回数H点	47	54	93	58	39	44	60	24	35	26	106	62
地震回数A点	15	11	16	16	9	18	14	9	9	5	40	16
微動回数H点	0	0	0	2	0	1	2	2	0	0	0	0

## 3 噴煙活動の状況

62-2 火口では活発な噴煙活動が続き、噴煙高度は概ね火口上 200～300mで推移しました。

## 4 地殻変動の状況

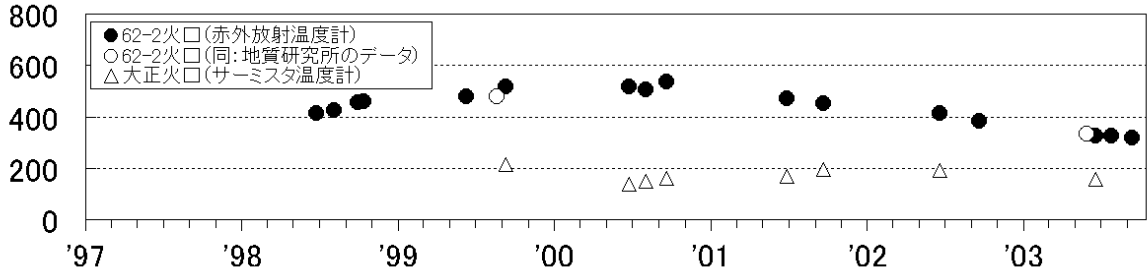
GPS観測で見られる基線長の変化は主に季節変動が原因と推定され、火山活動に起因すると考えられる変化はありません。



十勝岳基線長変化  
(2001年9月13日～2003年10月31日)

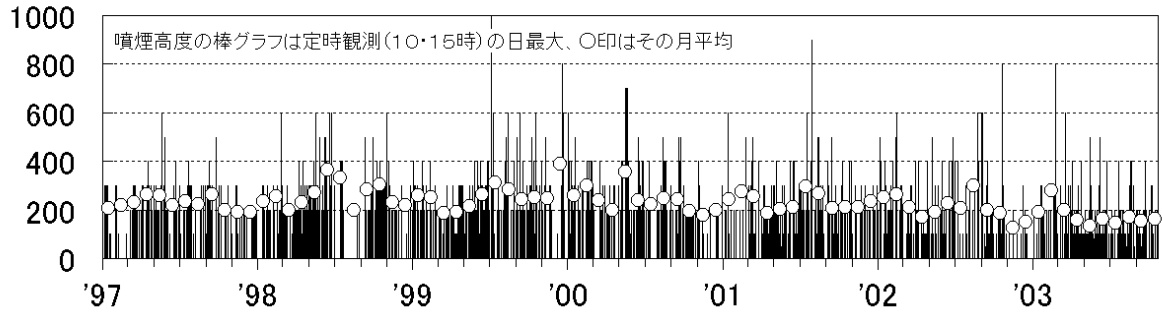
温度(°C)

十勝岳火口温度



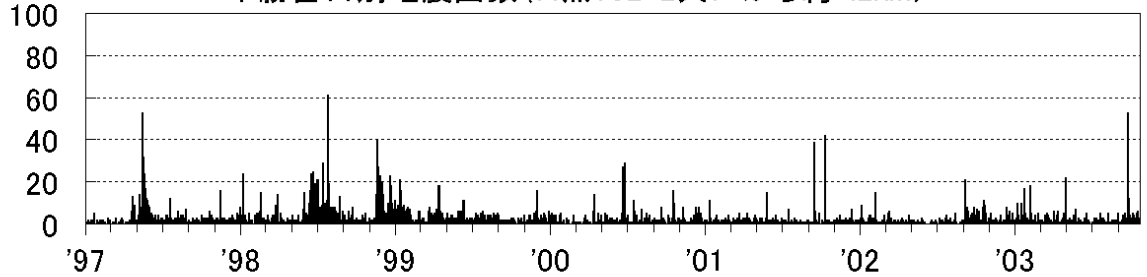
噴煙高度(m)

十勝岳62-2火口噴煙高度



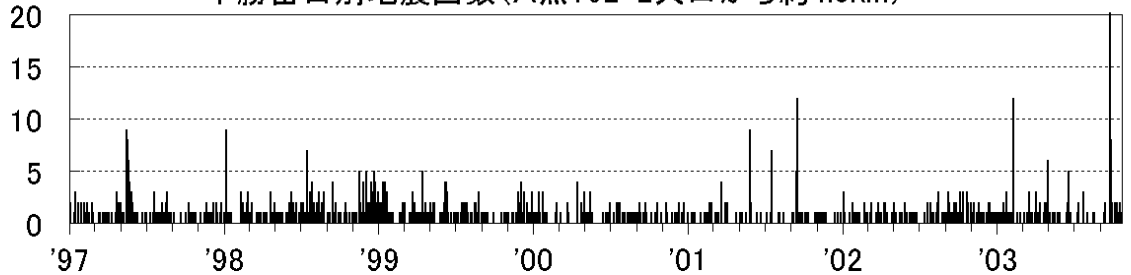
回数

十勝岳日別地震回数(H点:62-2火口から約1.2km)



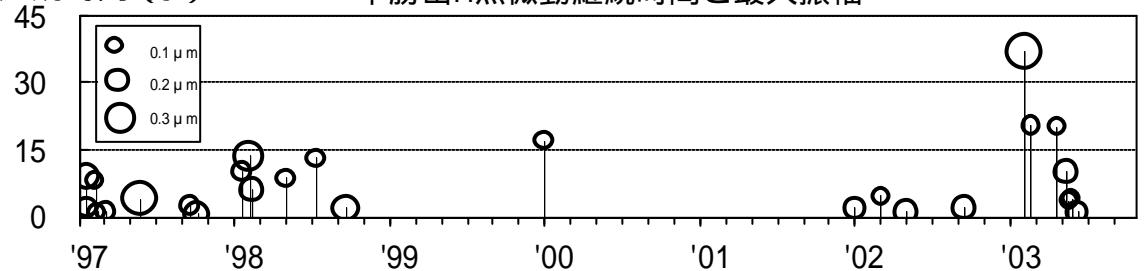
回数

十勝岳日別地震回数(A点:62-2火口から約4.5km)

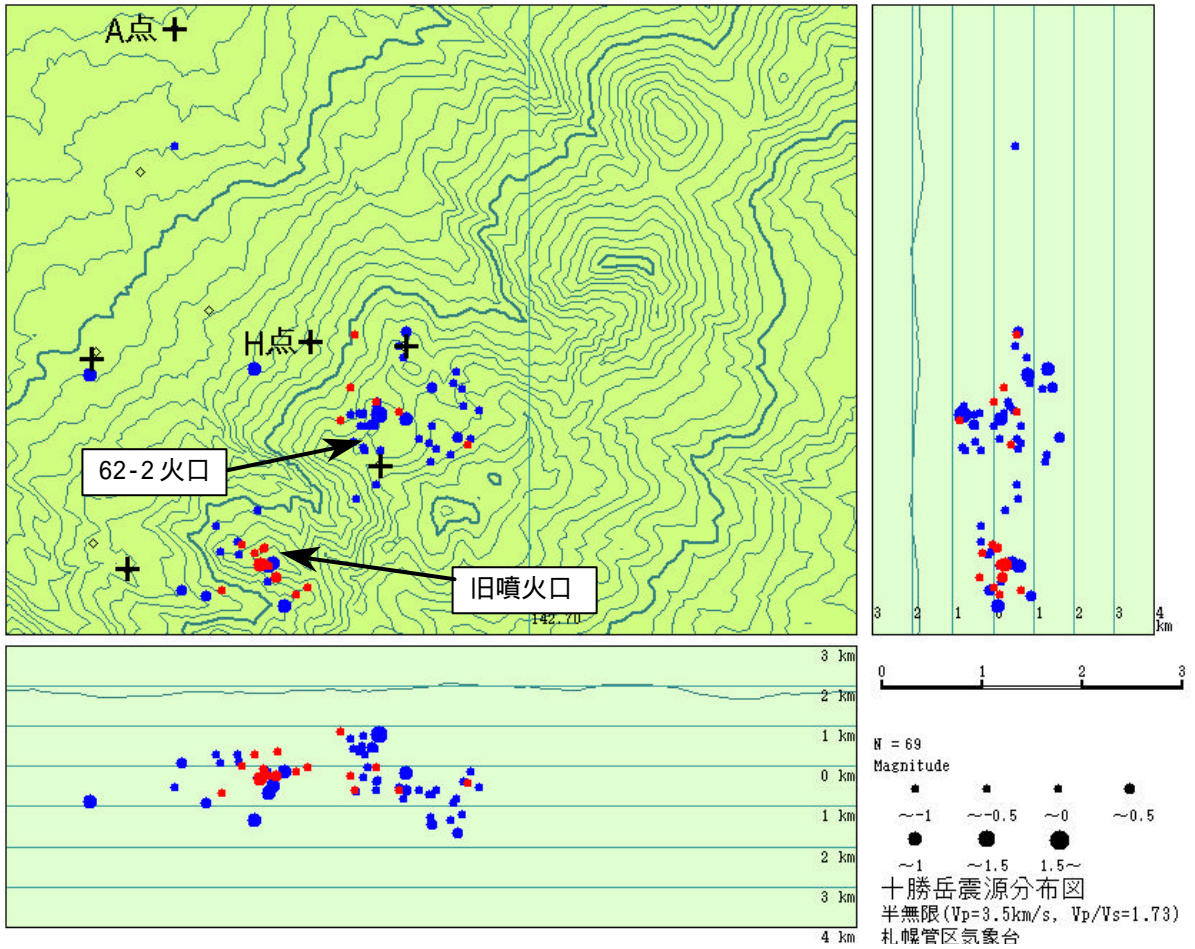


継続時間(分)

十勝岳H点微動継続時間と最大振幅



十勝岳火山活動経過図(1997年1月1日~2003年10月31日)



十勝岳震源分布図

+印は地震観測点

震源表示 赤(今期間): 2003年10月1日~10月31日  
 青(前期間): 2003年8月1日~9月30日

過去の震源は大きく分けて62-2火口周辺と旧噴火口周辺の浅部(海拔付近)に集中しており、今期間の活動もこれらの領域内で発生していることがわかります。