

雲仙岳

火山活動度レベル

1 (平成 16 年 2 月 1 ~ 29 日)

概 況

火山活動に大きな変化は認められず、引き続き静かな状態でした。

噴煙活動の状況

噴煙は白色・ごく少量で、噴煙高度の最高は、9 日の 100m(1 月 : 100m)で、特に異常は認められませんでした(図 2)。

地震・微動活動の状況

A 型地震、B 型地震をそれぞれ 1 回観測しました(1 月 : A 型 3 回)(図 2)。地震の震源は平成新山の極く浅い部分でした(図 3)。火山性微動は観測していません。

地殻変動活動の状況

GPS による地殻変動観測では、雲仙岳測候所 - 田代原、雲仙岳測候所 - 垂木台地、田代原 - 垂木台地の各観測点間の基線長に火山活動に起因する変化はありませんでした(図 4)。

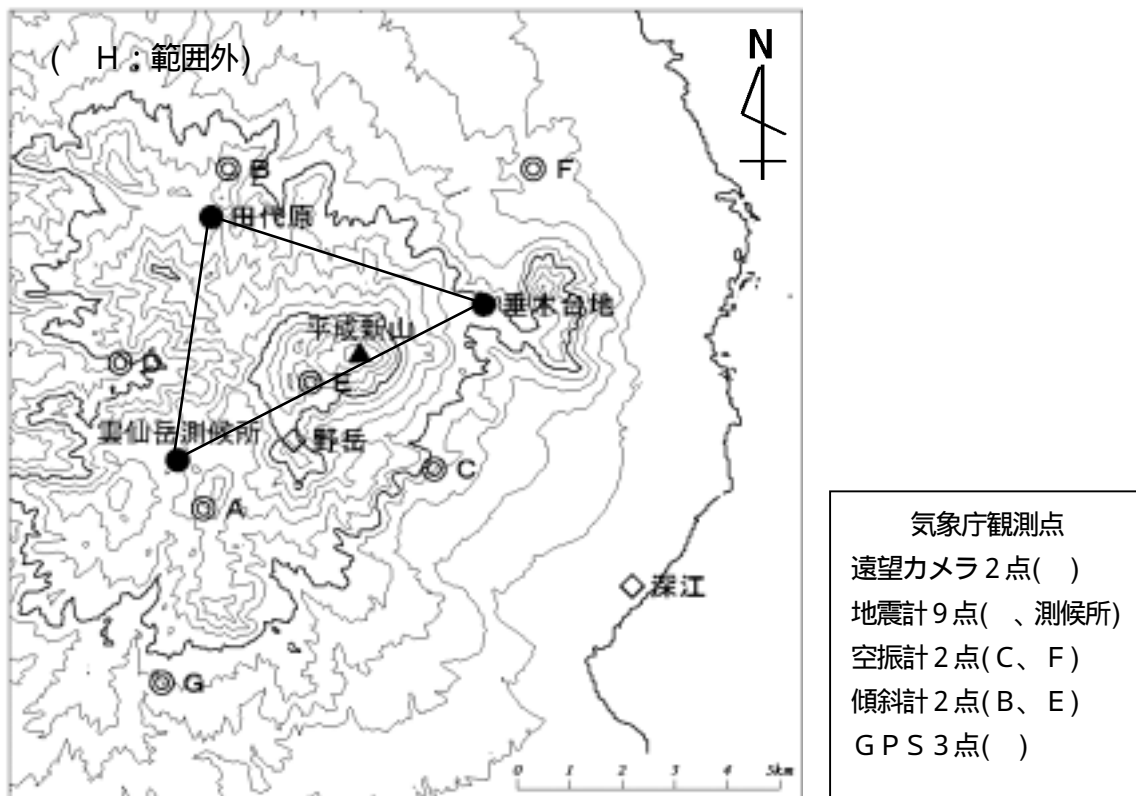


図 1 観測点位置図

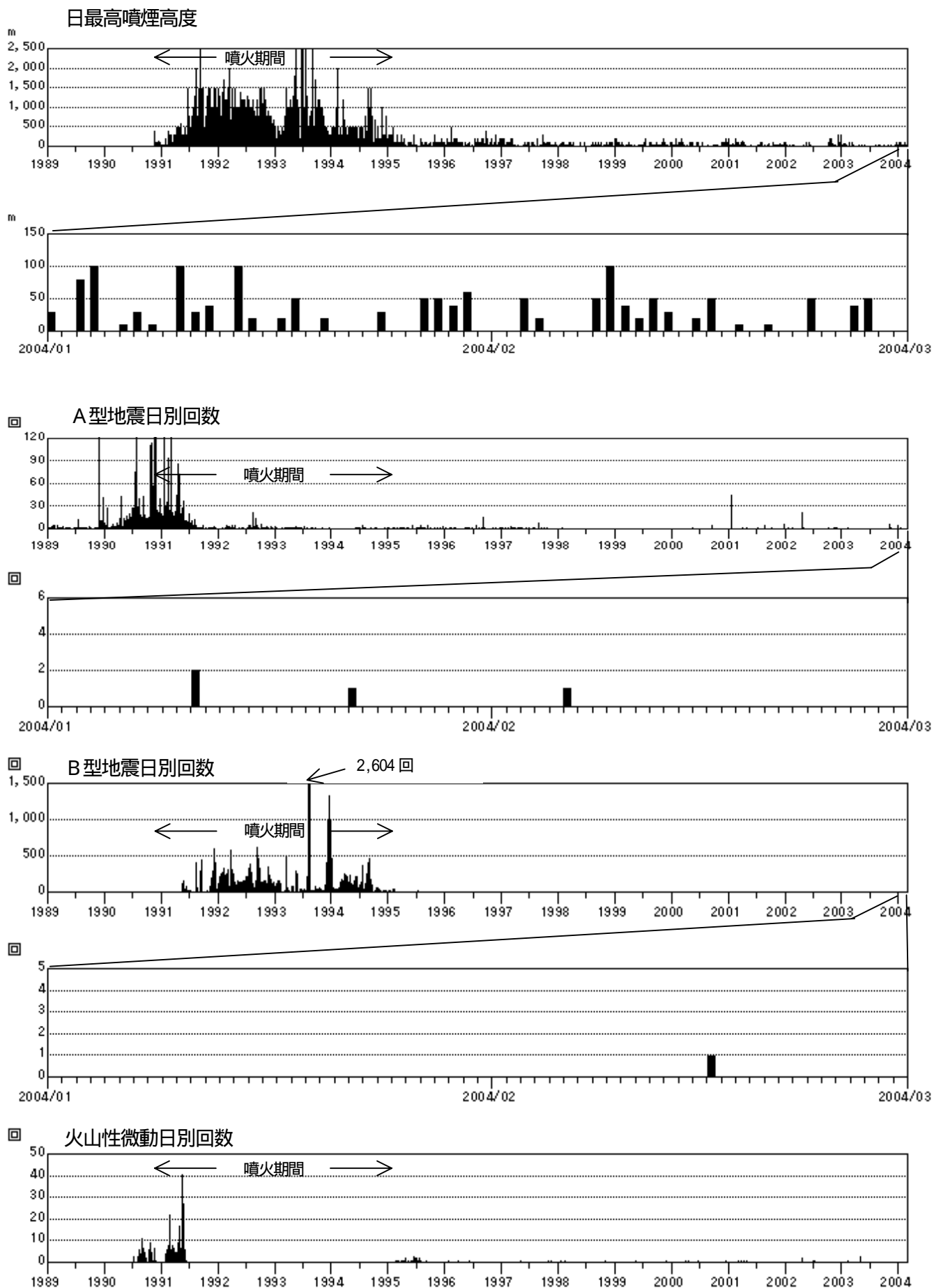


図2 火山活動経過図(1989年1月~2004年2月)

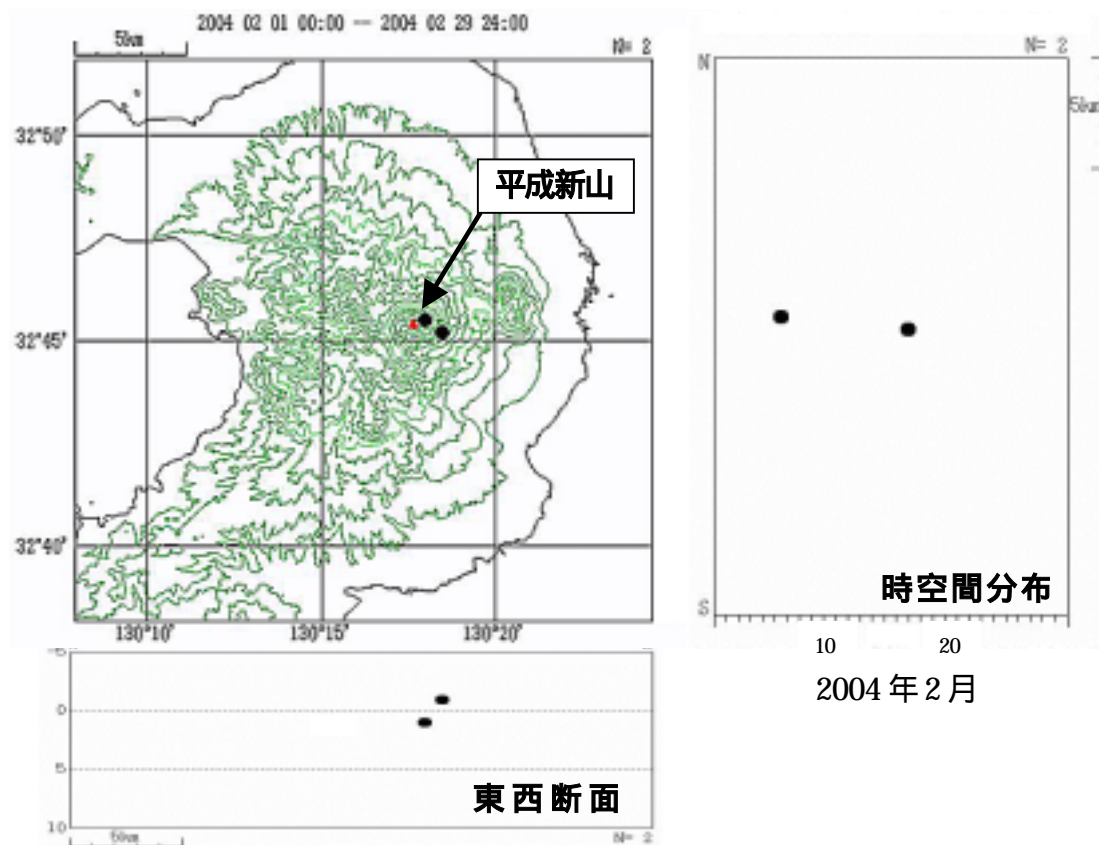


図3 火山性地震の震源分布(2003年2月1日~29日)

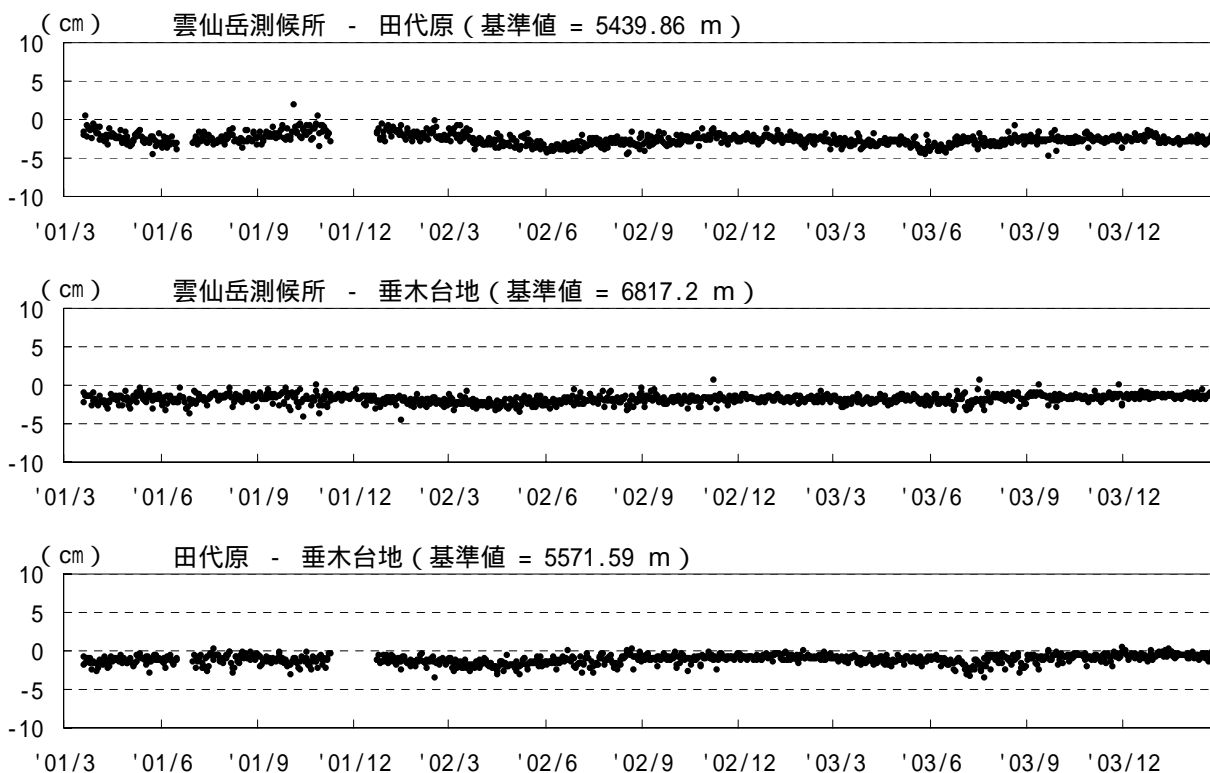


図4 GPSによる基線長変化(2001年3月20日~2004年2月29日)