

雲仙岳の地殻変動 *

Crustal Deformations of Unzen Volcano

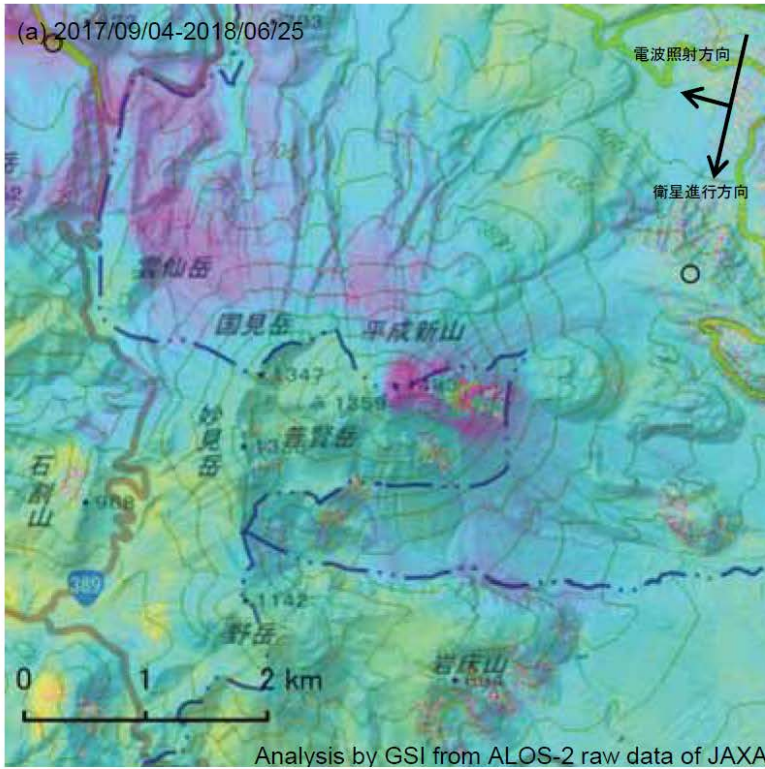
国土地理院
Geospatial Information Authority of Japan

第1図は、「だいち2号」の SAR 干渉解析結果である。平成新山周辺で収縮とみられる衛星から遠ざかる変動が見られる。

謝辞

ここで使用した「だいち2号」の原初データの所有権は、JAXA にあります。これらのデータは、「だいち2号」に関する国土地理院と JAXA の間の協定に基づき提供されました。

* 2018年12月4日受付

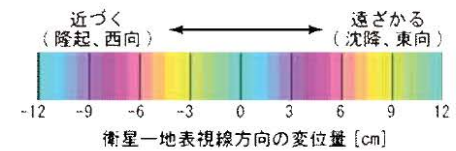
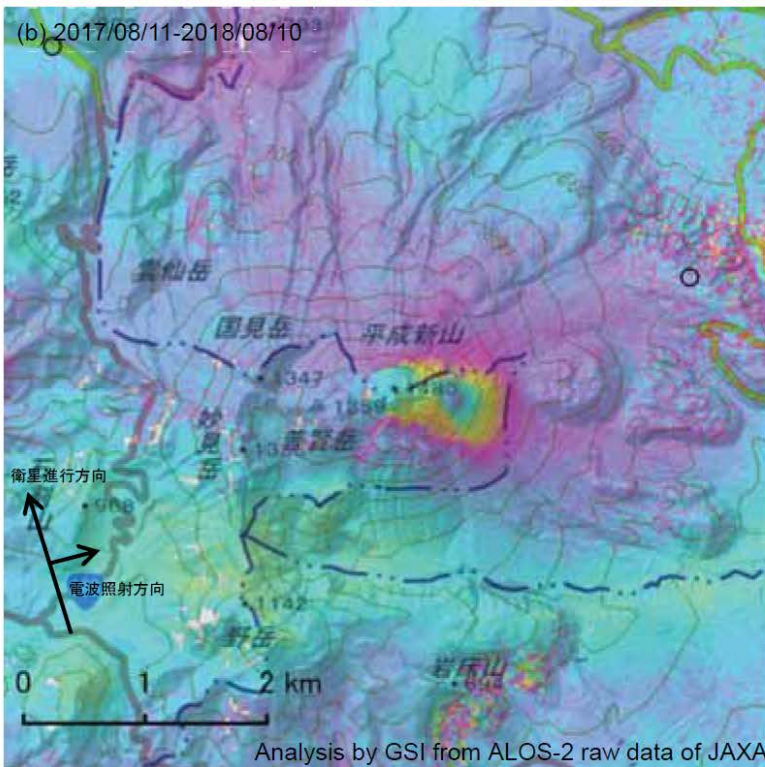
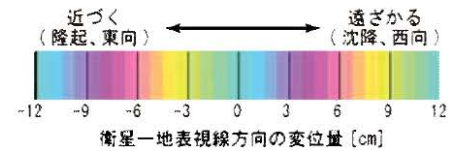


	(a)	(b)
衛星名	ALOS-2	ALOS-2
観測日時	2017/09/04 2018/06/25 12:19 頃 (294 日間)	2017/08/11 2018/08/10 0:12 頃 (364 日間)
衛星進行方向	南行	北行
電波照射方向	右	右
観測モード*	U-U	H-H
入射角	40.1°	29.4°
偏波	HH	HH
垂直基線長	+ 240 m	- 141 m

*U: 高分解能(3m)モード

*H: 高分解能(6m)モード

○ 国土地理院以外の GNSS 観測点



背景：地理院地図 標準地図・陰影起伏図・傾斜量図

第1図 「だいち2号」 PALSAR-2 による雲仙岳周辺地域の解析結果
Fig.1 SAR Interferograms of ALOS-2 PALSAR-2 of Unzen Volcano.