

# 有珠山の地殻変動 \*

## Crustal Deformations of Usuzan Volcano

国土地理院  
Geospatial Information Authority of Japan

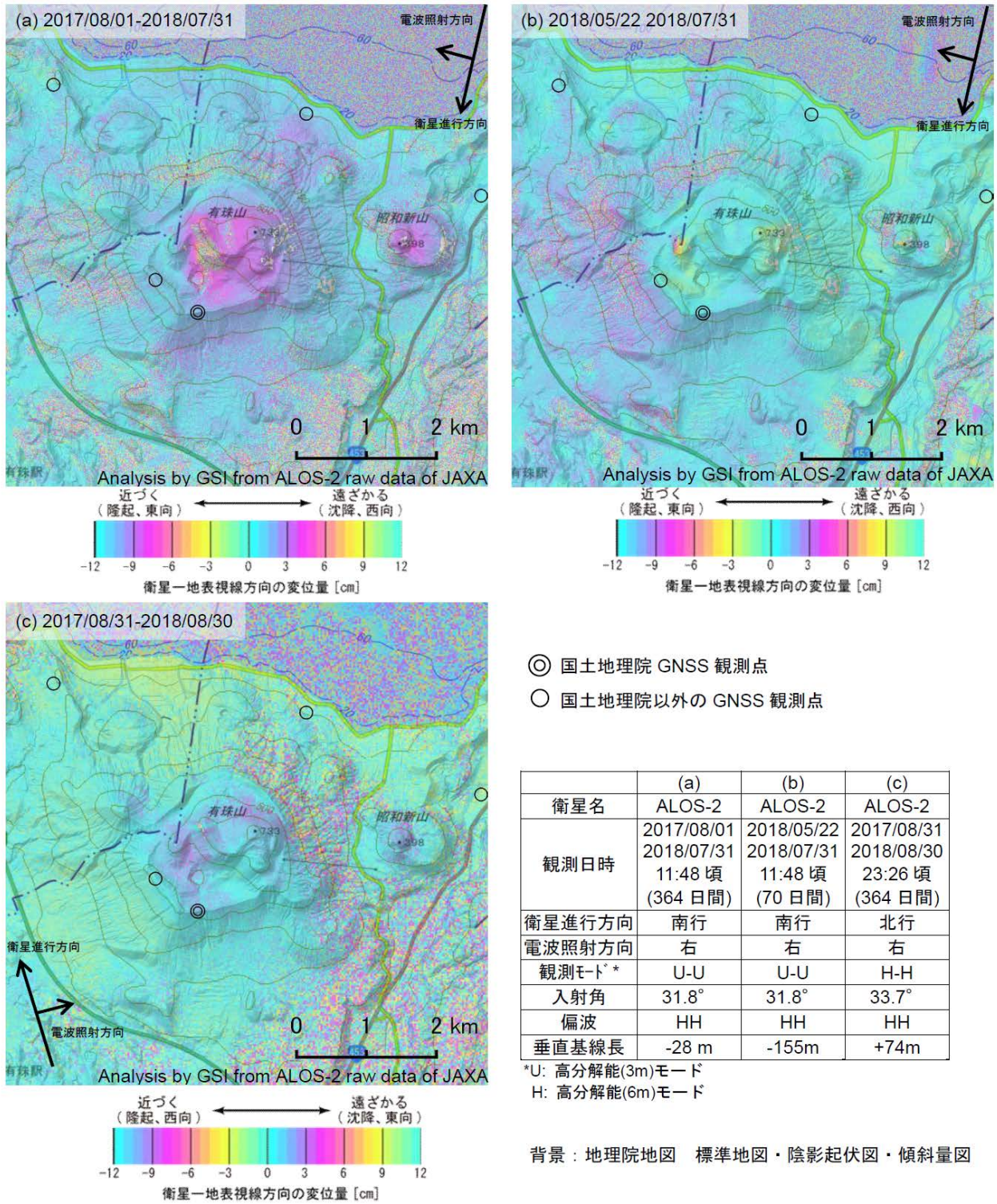
第1図は、「だいち2号」のSAR干渉解析結果である。有珠山の火口周辺及び昭和新山の山頂付近で収縮とみられる衛星から遠ざかる変動が見られる。短期の(b)では、ノイズレベルを超える変動は見られない。

謝辞

ここで使用した「だいち2号」の原初データの所有権は、JAXAにあります。これらのデータは、「だいち2号」に関する国土地理院とJAXAの間の協定に基づき提供されました。

---

\* 2018年12月4日受付



第1図 「だいち2号」PALSAR-2による有珠山周辺地域の解析結果  
 Fig.1 SAR Interferograms of ALOS-2 PALSAR-2 of Usuzan Volcano.