

## 十勝岳周辺の地殻変動 \* Crustal Deformations around Tokachi Volcano

国土地理院  
Geospatial Information Authority of Japan

第1図から第4図は、十勝岳周辺のGNSS連続観測結果である。

第1図上段に基線の配置を、下段に各観測局の保守履歴を示した。

第2図は、第1図に示した基線の基線長変化グラフで、左列は最近約5年間（2013年9月～2018年9月）の時系列、右列は最近約1年間（2017年9月～2018年9月）の時系列である。

第3図上段には第1図に比ベ十勝岳周辺のより狭い地域での基線の配置を、下段に上段に示した基線の基線長変化グラフで、左列は最近約3年間（2015年9月～2018年9月）の時系列、右列は最近約1年間（2017年9月～2018年9月）の時系列を示した。

第4図は、十勝岳周辺の電子基準点及び気象庁のGNSS観測点の統合解析から得られた変動ベクトル図であり、「美瑛」を固定局とした最近1年間（2017年9月～2018年9月）の水平変動を示した。GNSS連続観測結果に特段の変化は見られない。

第5-1図、第5-2図は、「だいち2号」のSAR干渉解析結果である。ノイズレベルを超える変動は見られない。

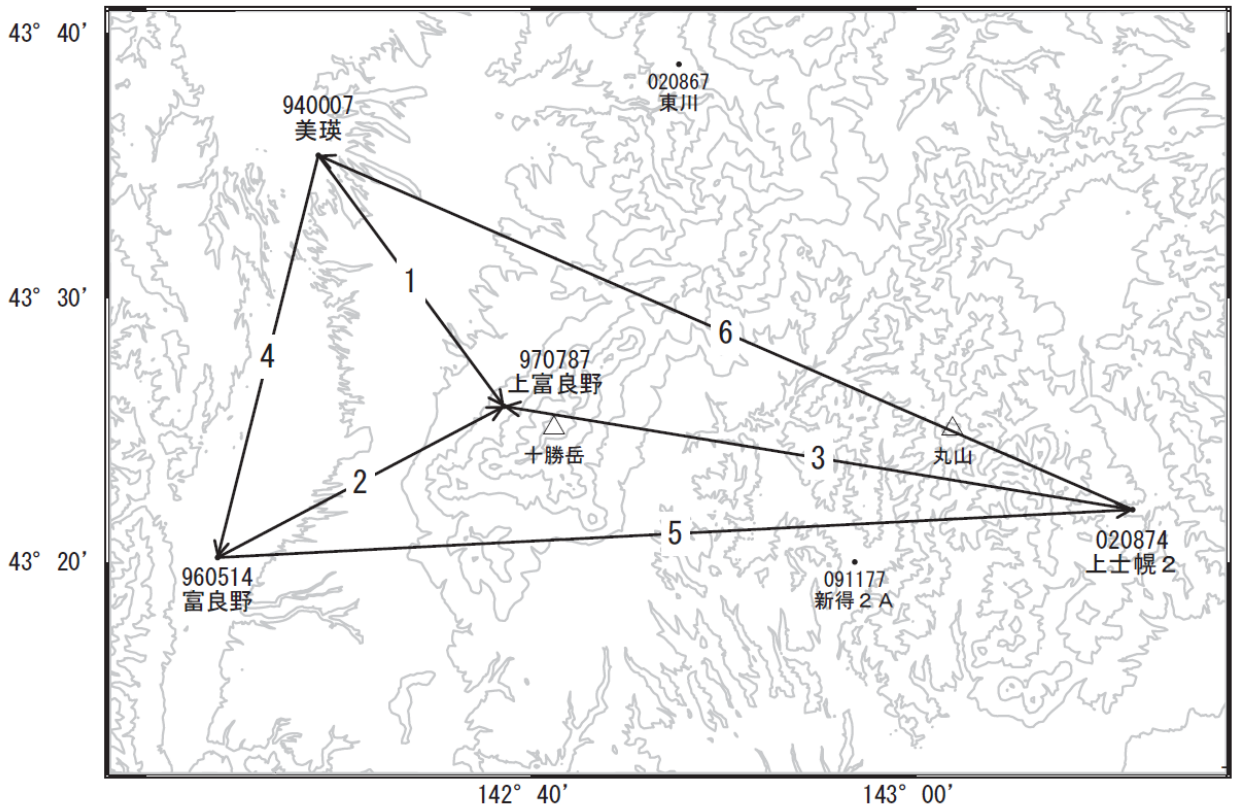
### 謝辞

ここで使用した「だいち2号」の原初データの所有権は、JAXAにあります。これらのデータは、「だいち2号」に関する国土地理院とJAXAの間の協定に基づき提供されました。

---

\* 2018年12月4日受付

十勝岳周辺GEONET(電子基準点等)による連続観測基線図

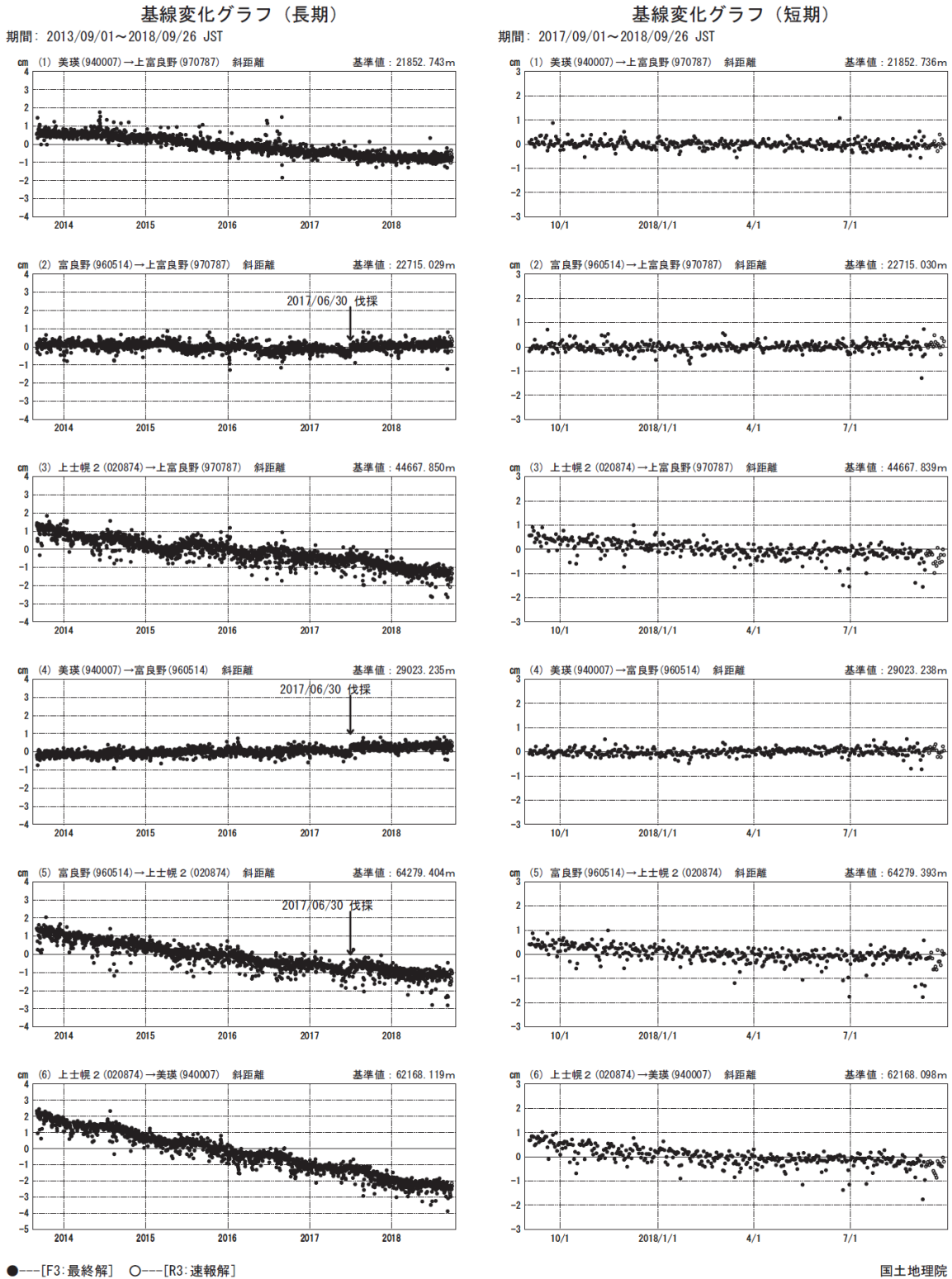


十勝岳周辺の各観測局情報

点番号	点名	日付	保守内容
020874	上士幌2	20170804	アンテナ交換
960514	富良野	20170630	伐採

第1図 十勝岳周辺のGNSS連続観測基線図(上段)と観測局の保守履歴(下段)

Fig.1 (upper) Site location map of the continuous GNSS observation network around Tokachi Volcano;  
(lower) History of site maintenance.

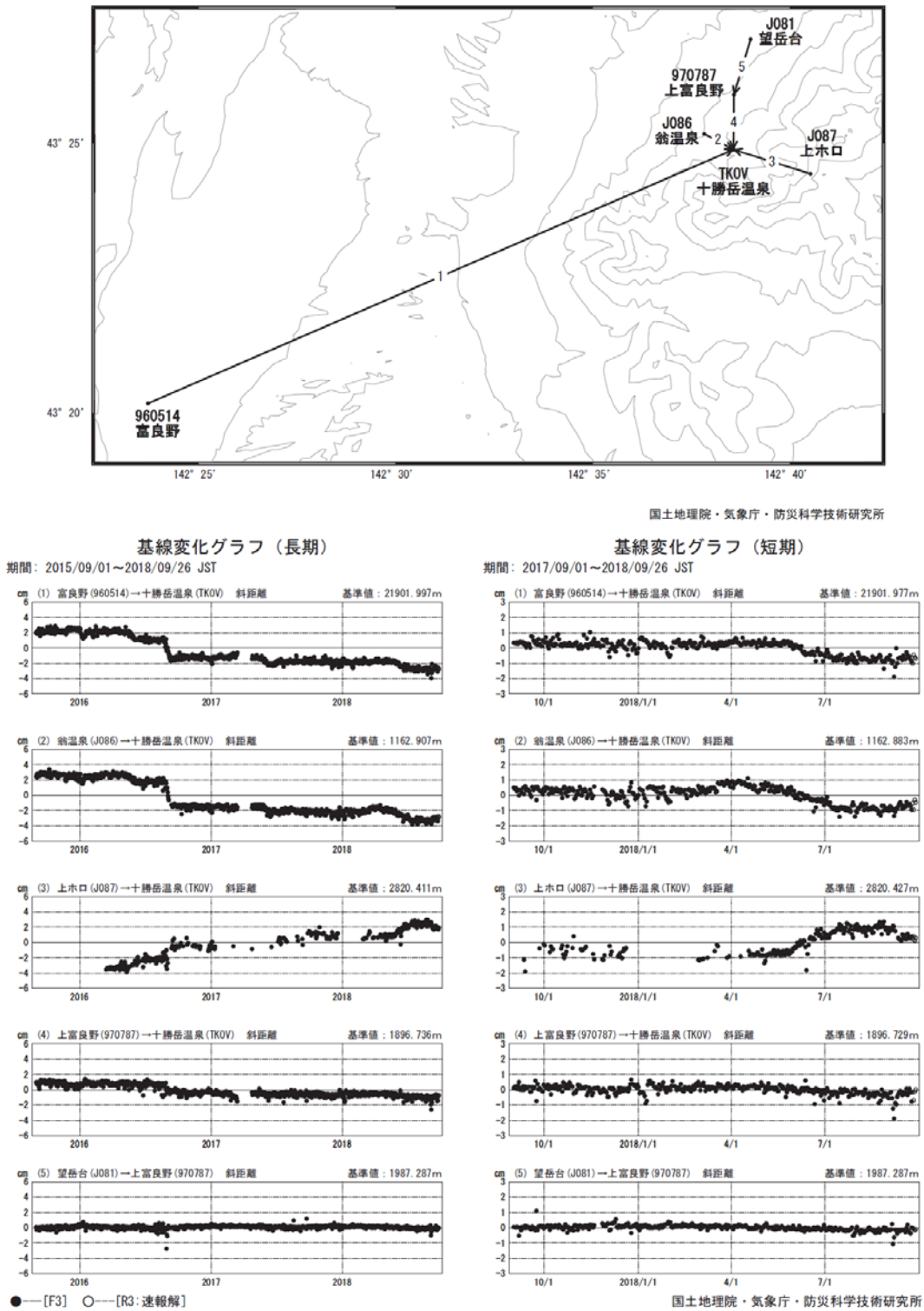


※[R3:速報解]は暫定値、電子基準点の保守等による変動は補正済み

第2図 十勝岳周辺のGNSS連続観測による基線変化グラフ  
(左列: 2013年9月~2018年9月、右列: 2017年9月~2018年9月)

Fig.2 Time series of baseline length by continuous GNSS observation around Tokachi Volcano;  
(left) from September 2013 to September 2018, (right) from September 2017 to September 2018.

十勝岳周辺GEONET(電子基準点等)による連続観測基線図(2)



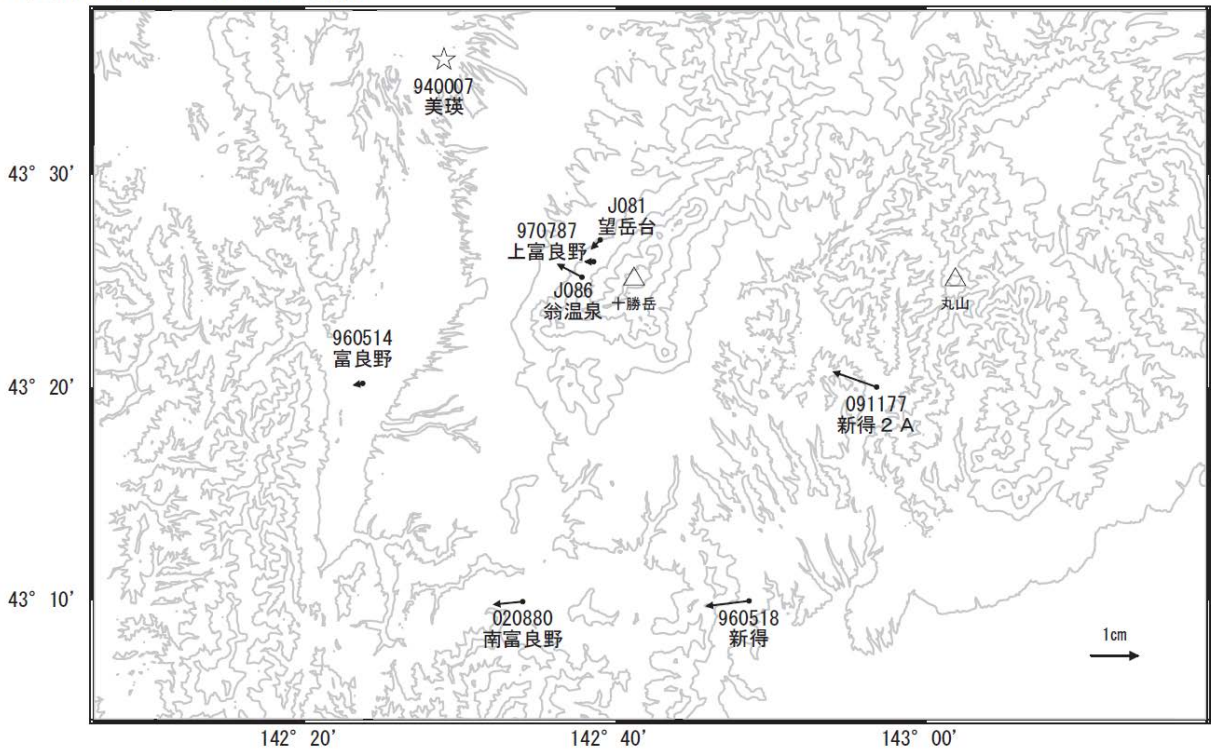
第3図 十勝岳周辺のGNSS連続観測基線図(上段)と基線変化グラフ(下段)

(左列: 2013年9月~2018年9月、右列: 2017年9月~2018年9月)

Fig.3 (upper) Site location map; (lower) Time series of baseline length by continuous GNSS observation around Tokachi Volcano; (left) from September 2015 to September 2018, (right) from September 2017 to September 2018.

十勝岳周辺の地殻変動(水平:1年間)

基準期間:2017/09/17~2017/09/26[F3:最終解]  
 比較期間:2018/09/17~2018/09/26[R3:速報解]

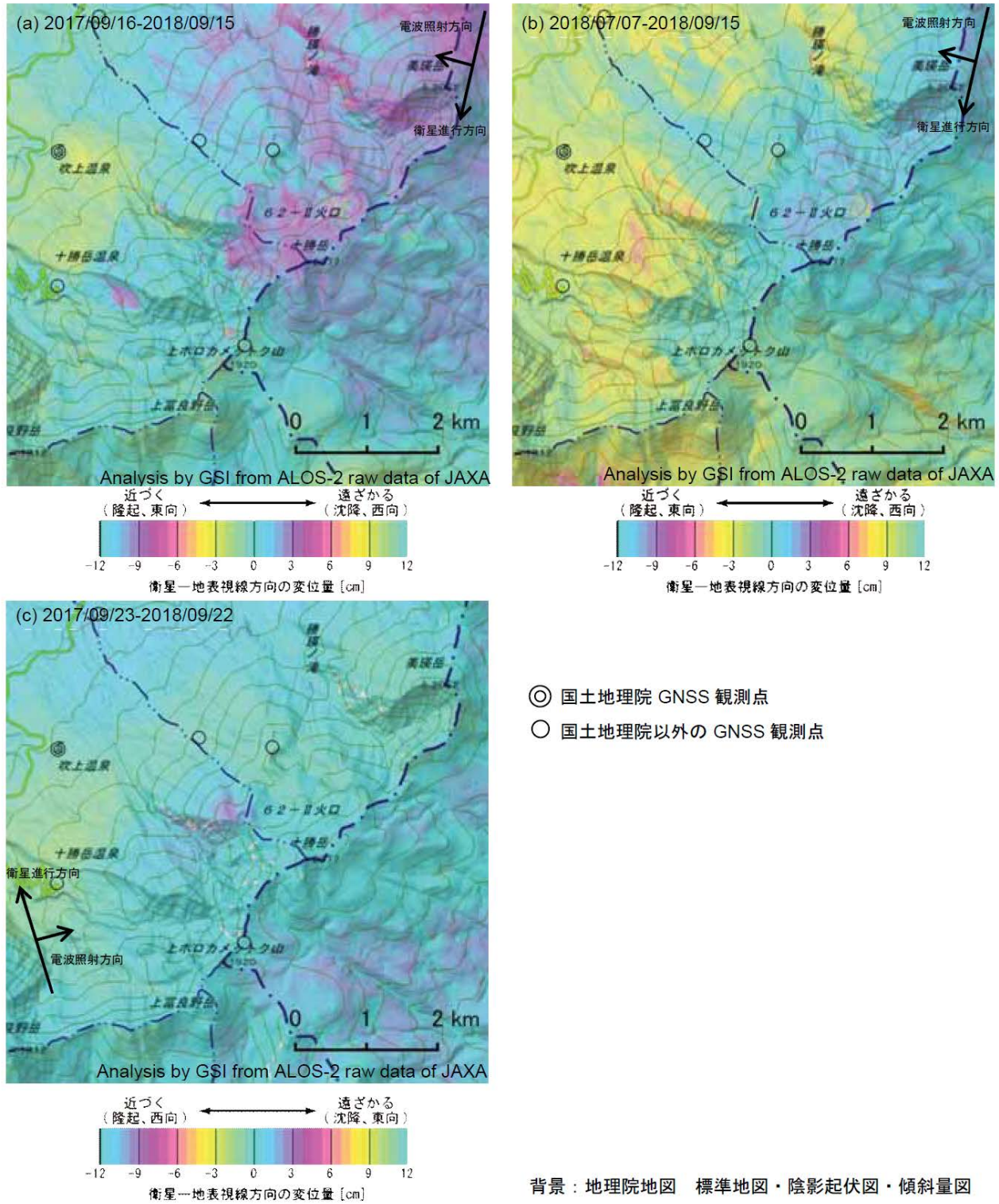


☆ 固定局:美瑛(940007)

国土地理院・気象庁

第4図 十勝岳周辺の電子基準点・気象庁GNSS観測点の統合解析による水平変動ベクトル図  
 (2017年9月~2018年9月)

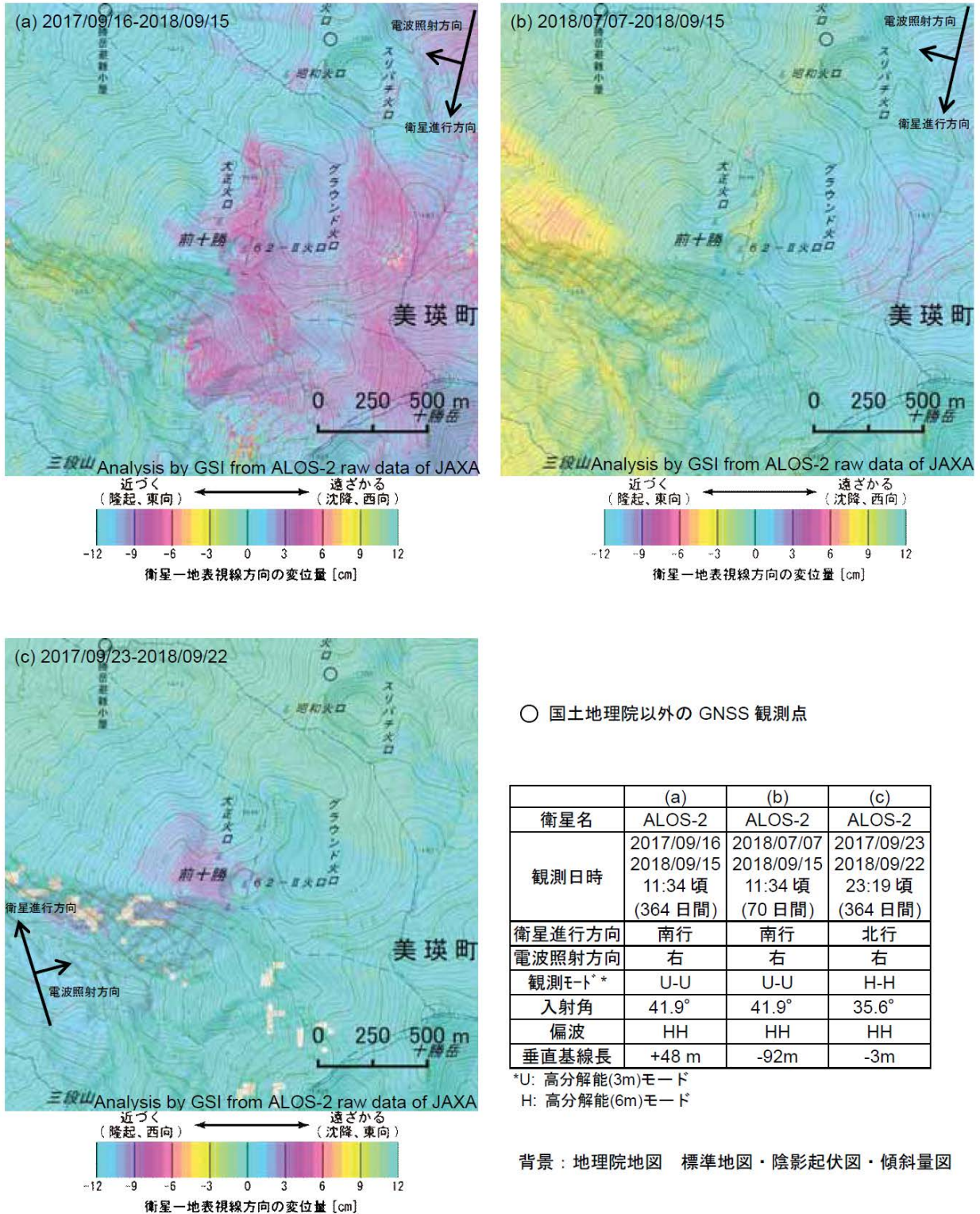
Fig.4 Horizontal displacements of GEONET and JMA stations by the combined analyzing system around Tokachi Volcano from September 2017 to September 2018.



第5-1図 「だいち2号」PALSAR-2による十勝岳周辺地域の解析結果

Fig.5-1 SAR Interferograms of ALOS-2 PALSAR-2 around Tokachi Volcano.

【62-II 火口付近拡大図】



第5-2図 「だいち2号」PALSAR-2による十勝岳周辺地域の解析結果  
Fig.5-2 SAR Interferograms of ALOS-2 PALSAR-2 around Tokachi Volcano.